

S=1 : 2500



(工事中)

工事名	下田辺地区排水路改修工事		
図面名	位置図		
年月日			
尺 度	1 : 2500	図面番号	1
会社名			
事務所名	玉城町		

計画平面図

S=1:500

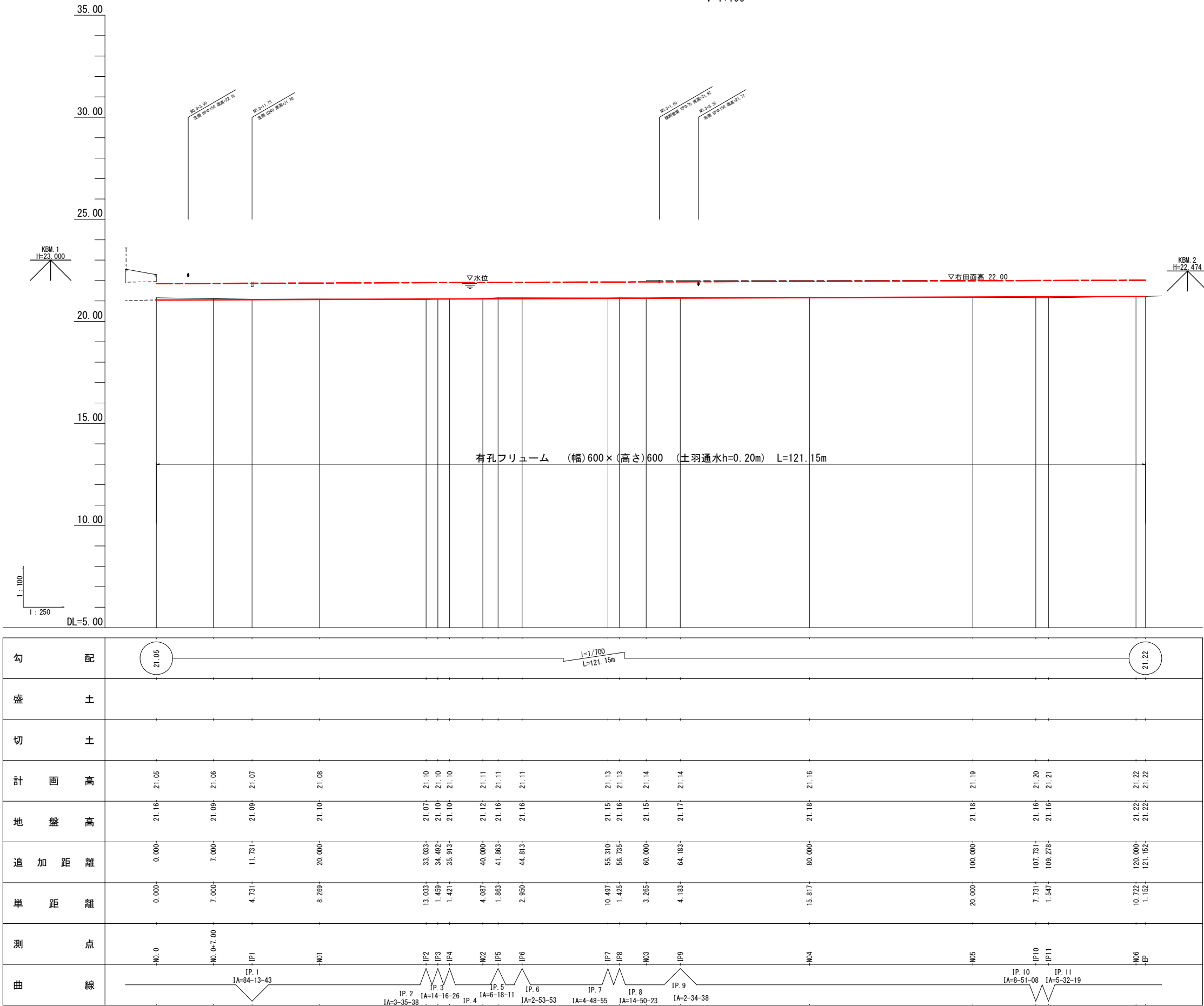


縮尺はA1出力時のものとする。

工事名	下田辺地区排水路改修工事		
図面名	計画平面図		
年月日			
尺 度	1 : 500	図面番号	2
会社名			
事務所名	玉城町		

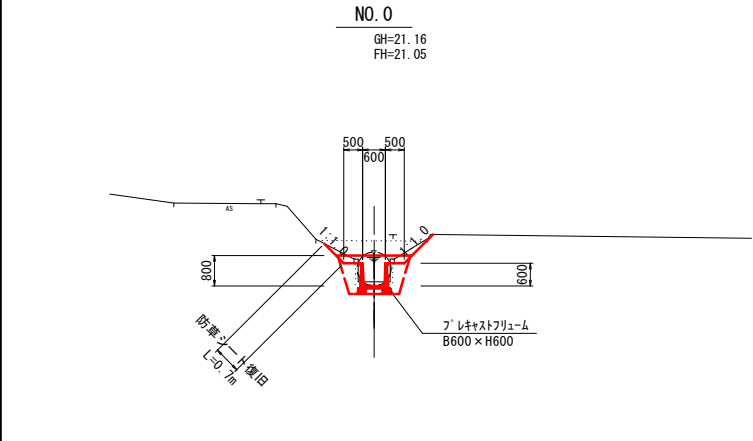
縦断面図

H=1:250
V=1:100



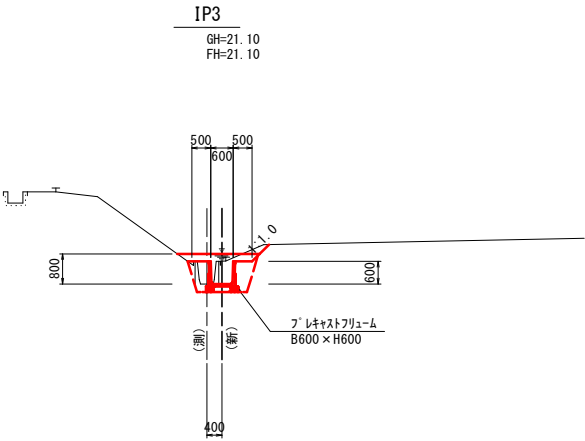
縮尺はA1出力時のものとする。

工事名	下田辺地区排水路改修工事		
図面名	縦断面図		
年月日			
尺 度	図示	図面番号	3
会社名			
事務所名	玉城町		



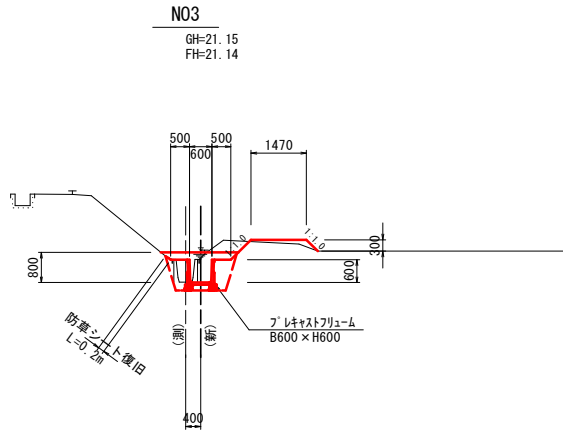
掘 削	0. 2
床 掘	0. 7
盛 土	-
埋 戻	0. 7
盛土法面仕上	-
切土法面仕上	1. 8
防草シート	0. 7

DL=15. 00



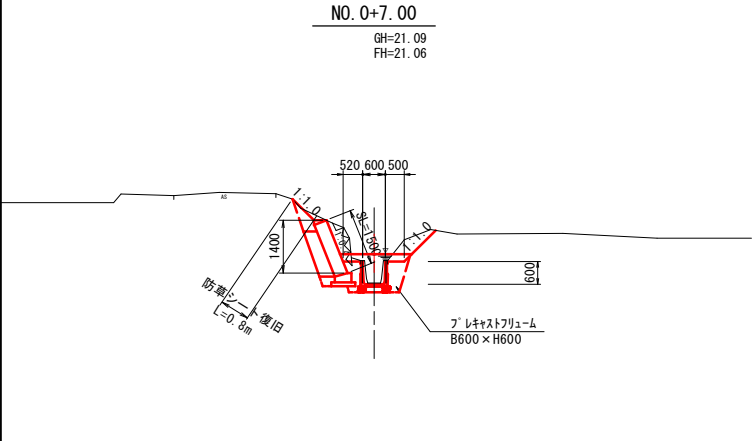
掘 削	0. 2
床 掘	0. 8
盛 土	-
埋 戻	0. 7
盛土法面仕上	-
切土法面仕上	0. 6
防草シート	-

DL=15. 00



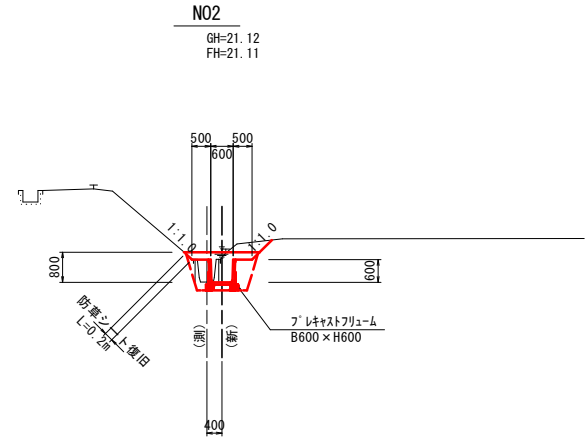
掘 削	0. 4
床 掘	0. 8
盛 土	0. 2
埋 戻	0. 7
盛土法面仕上	0. 6
切土法面仕上	0. 6
防草シート	0. 2

DL=15. 00



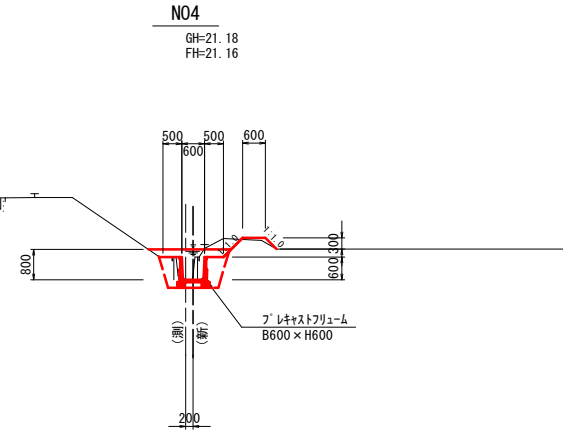
掘 削	1. 6
床 掘	1. 2
盛 土	0. 2
埋 戻	0. 7
盛土法面仕上	0. 8
切土法面仕上	1. 1
防草シート	0. 8

DL=15. 00



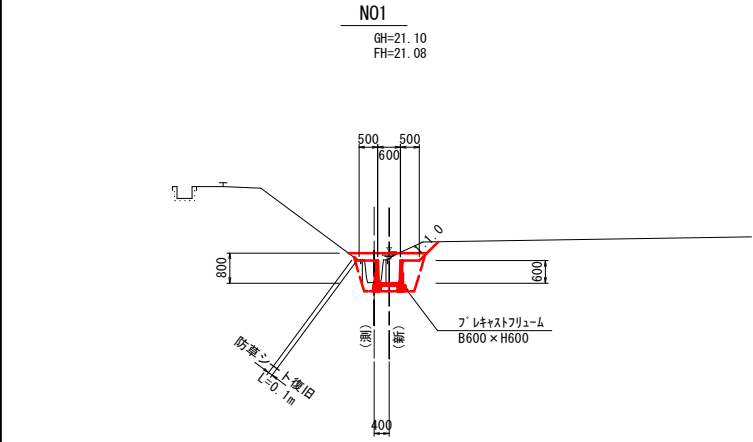
掘 削	0. 4
床 掘	0. 8
盛 土	-
埋 戻	0. 7
盛土法面仕上	-
切土法面仕上	0. 9
防草シート	0. 2

DL=15. 00



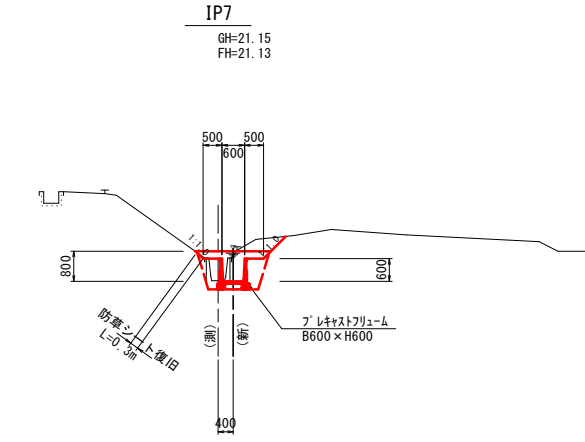
掘 削	0. 3
床 掘	0. 8
盛 土	0. 1
埋 戻	0. 7
盛土法面仕上	0. 6
切土法面仕上	0. 4
防草シート	-

DL=15. 00



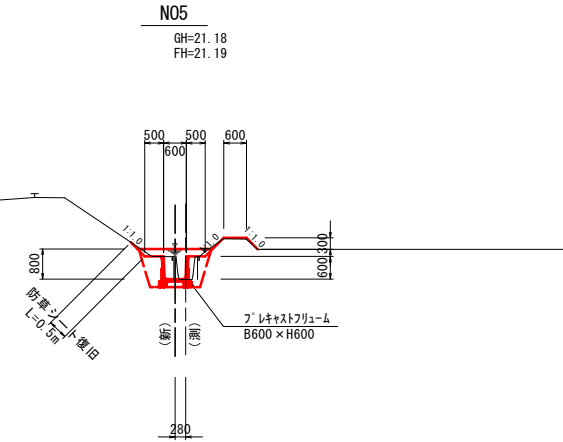
掘 削	0. 3
床 掘	0. 8
盛 土	-
埋 戻	0. 7
盛土法面仕上	-
切土法面仕上	0. 8
防草シート	0. 1

DL=15. 00



掘 削	0. 5
床 掘	0. 8
盛 土	-
埋 戻	0. 7
盛土法面仕上	-
切土法面仕上	1. 1
防草シート	0. 3

DL=15. 00



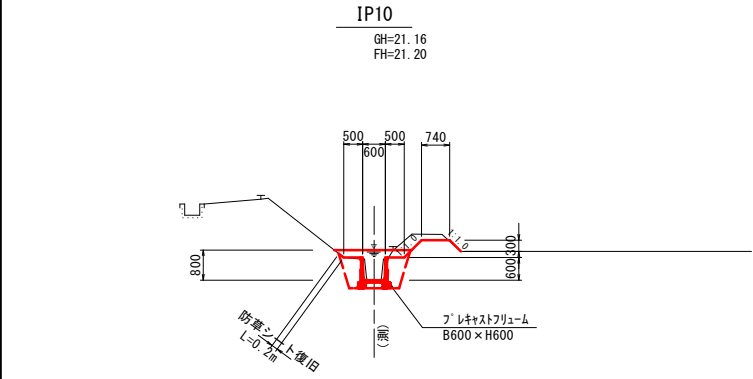
掘 削	0. 1
床 掘	0. 8
盛 土	0. 1
埋 戻	0. 7
盛土法面仕上	0. 7
切土法面仕上	0. 9
防草シート	0. 5

DL=15. 00

※(測)は、測量センター
(新)は、設計センター

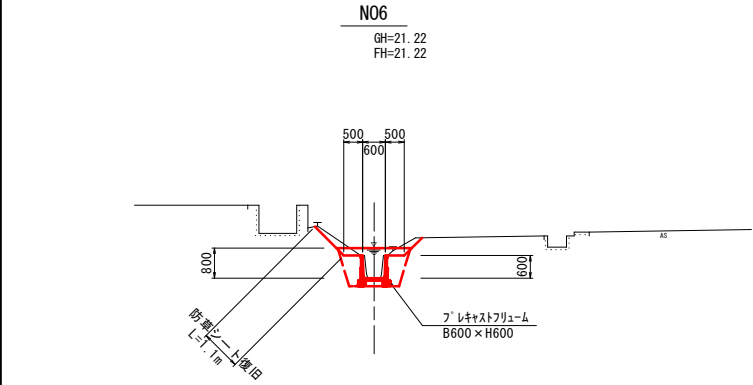
縮尺はA1出力時のものとする。

工事名	下田辺地区排水路改修工事		
図面名	横断面図 (1)		
年月日			
尺 度	1 : 100	図面番号	4
会社名			
事務所名	玉城町		



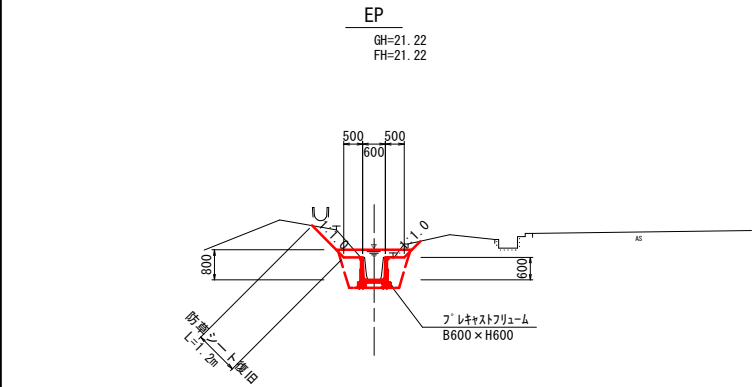
掘 削	0.4
床 掘	0.8
盛 土	-
埋 戻	0.7
盛土法面仕上	-
切土法面仕上	1.3
防草シート	0.2

DL=15.00



掘 削	0.3
床 掘	0.8
盛 土	-
埋 戻	0.7
盛土法面仕上	-
切土法面仕上	1.7
防草シート	1.1

DL=15.00



掘 削	0.5
床 掘	0.8
盛 土	-
埋 戻	0.7
盛土法面仕上	-
切土法面仕上	1.8
防草シート	1.2

DL=15.00

※(測)は、測量センター
(新)は、設計センター

縮尺はA1出力時のものとする。

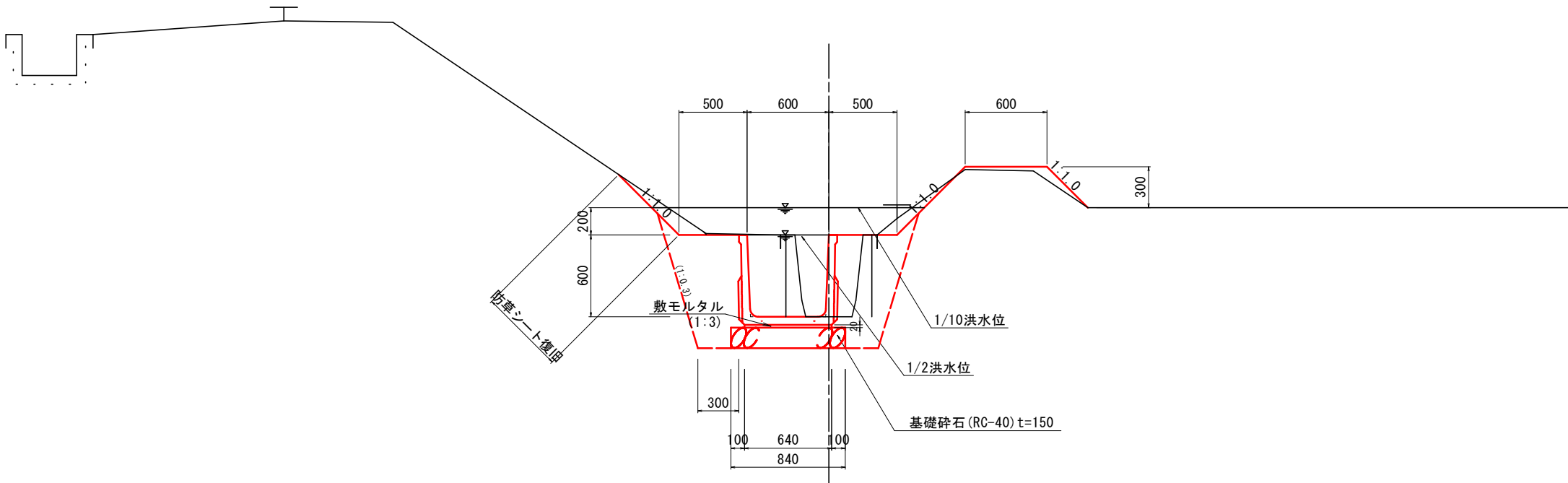
工事名	下田辺地区排水路改修工事		
図面名	横断面図 (2)		
年月日			
尺 度	1 : 100	図面番号	5
会社名			
事務所名	玉城町		

標準断面図

S=1:20

有孔フリューム

(H) 600 × (B) 600



縮尺はA1出力時のものとする。

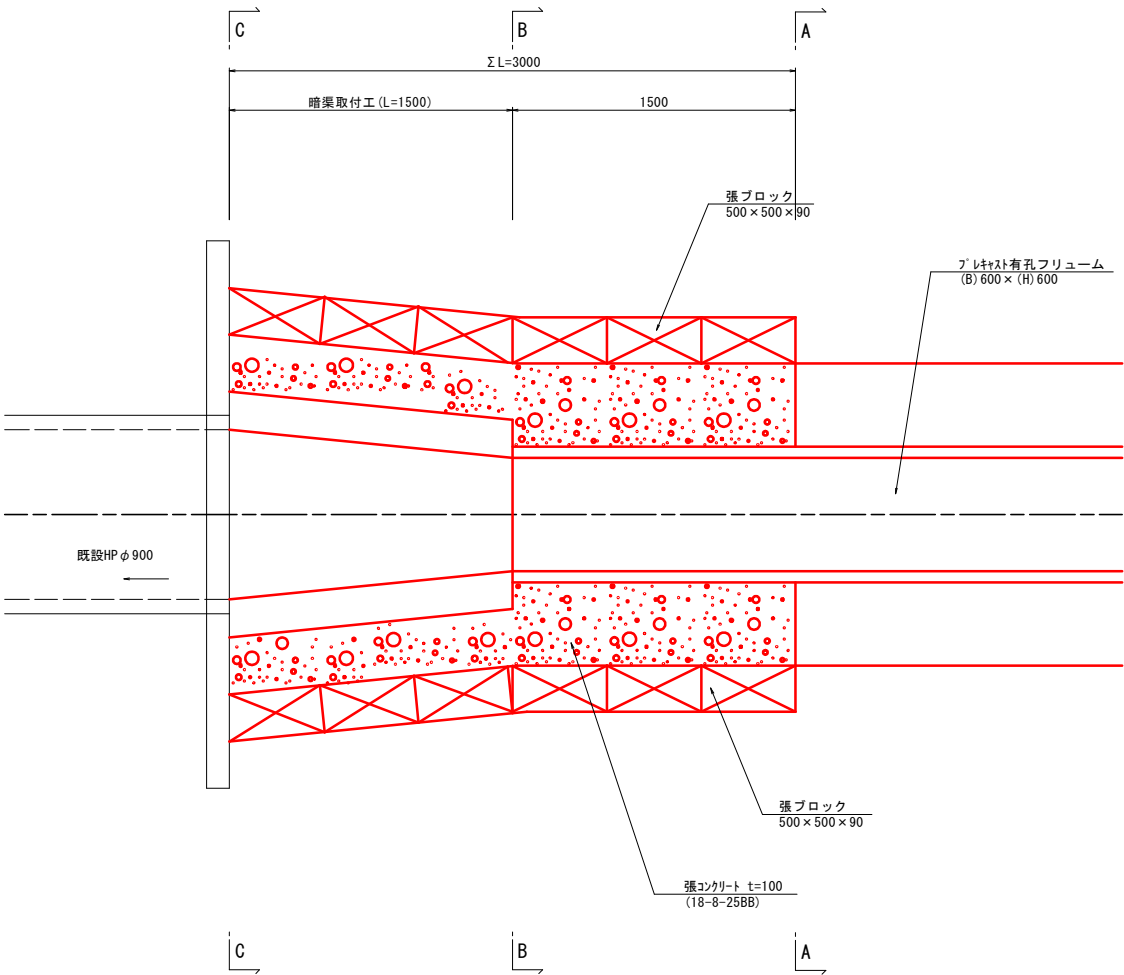
工事名	下田辺地区排水路改修工事		
図面名	標準断面図		
年月日			
尺 度	1 : 20	図面番号	6
会社名			
事務所名	玉城町		

暗渠取付工構造図

(既設暗渠取付工) S=1:20

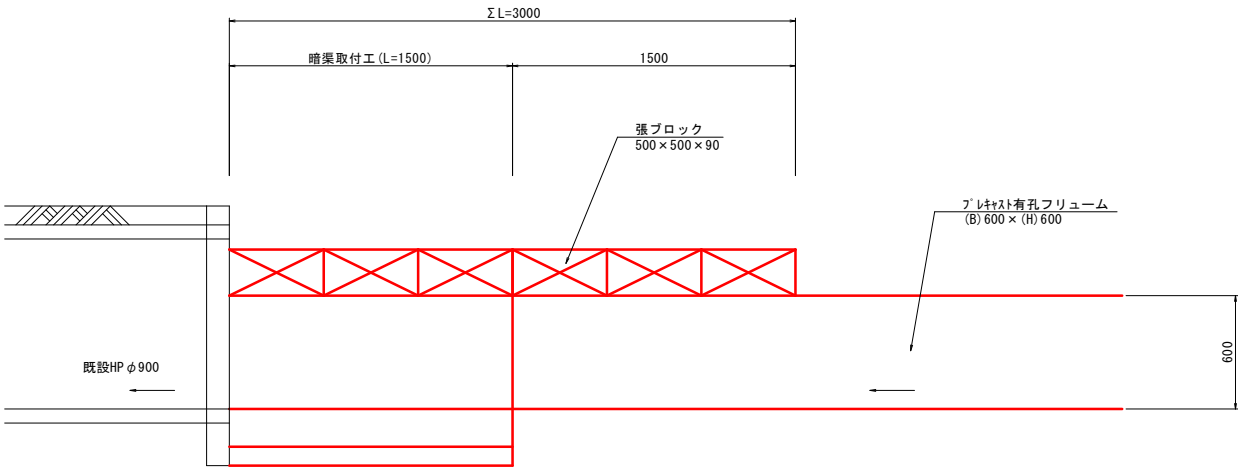
平面図

S=1:20



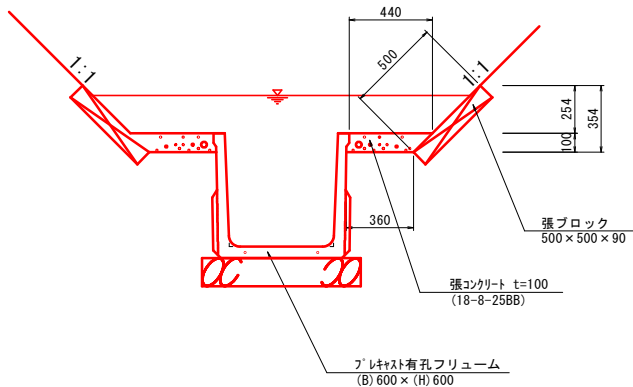
側面図

S=1:20



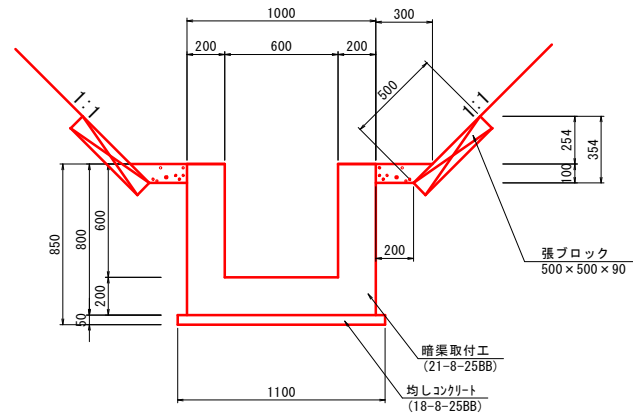
SECT. A-A

S=1:20



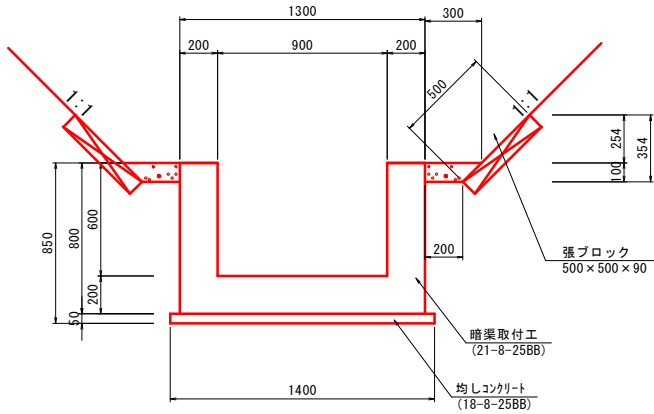
SECT. B-B

S=1:20



SECT. C-C

S=1:20



縮尺はA1出力時のものとする。

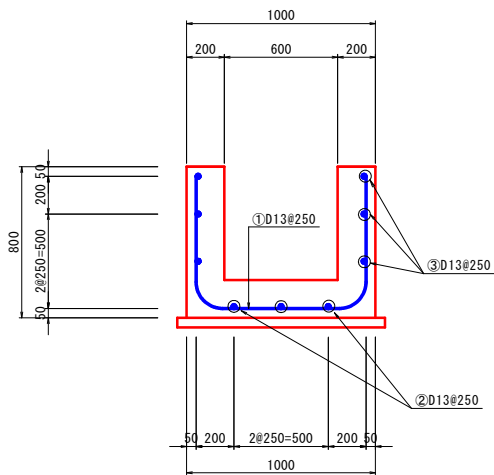
工事名	下田辺地区排水路改修工事		
図面名	暗渠工取付工構造図		
年月日			
尺 度	1 : 20	図面番号	7
会社名			
事務所名	玉城町		

暗渠取付工配筋図

(既設暗渠取付工) S=1:20

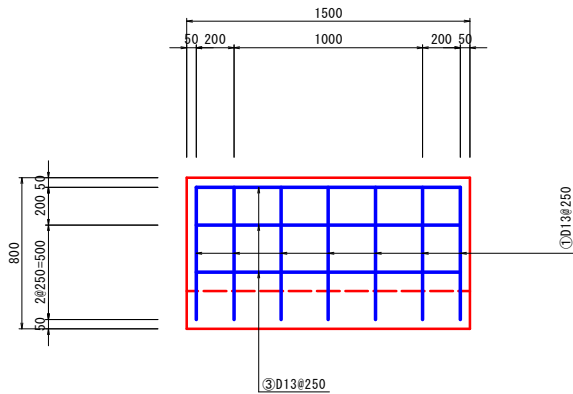
SECT. A-A

S=1:20



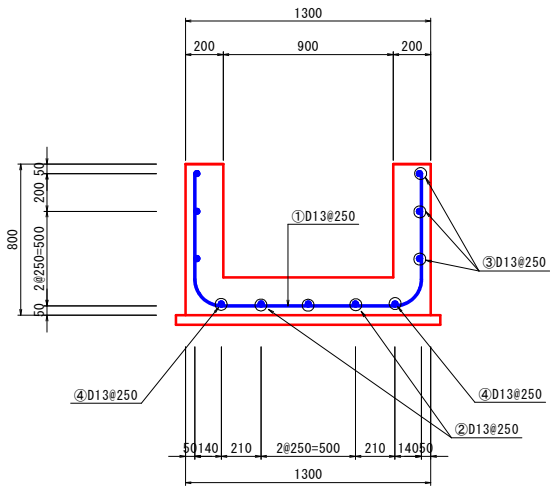
側面図

S=1:20



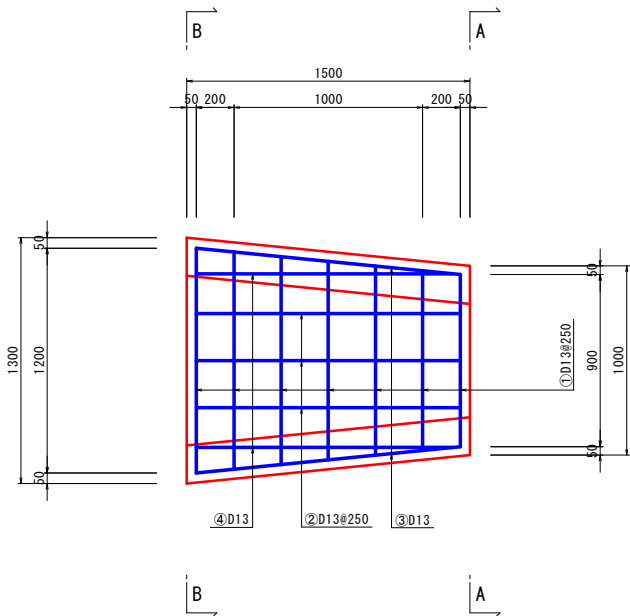
SECT. B-B

S=1:20



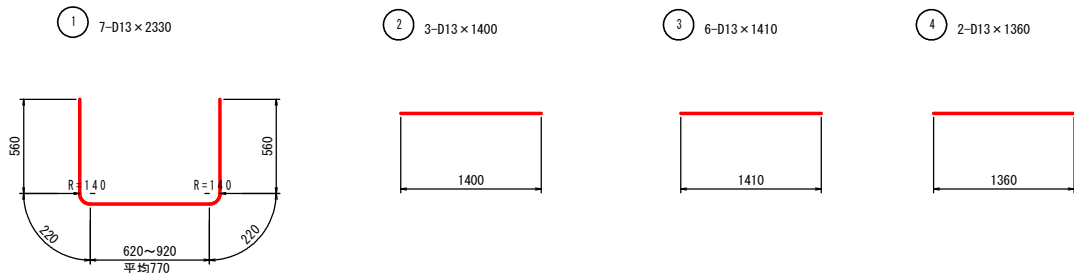
平面図

S=1:20



鉄筋加工図

S=1:none



暗渠取付工 鉄筋重量表

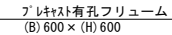
記号	径	長さ (m)	本数	単位重量 (kg/m)	1本当り重量 (kg)	重量 (kg)	摘要
①	D13	2.330	7	0.995	2.318	16.23	
②	D13	1.400	3	0.995	1.393	4.18	
③	D13	1.410	6	0.995	1.403	8.42	
④	D13	1.360	2	0.995	1.353	2.71	
					合 計	31.54	

縮尺はA1出力時のものとする。

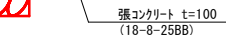
工事名	下田辺地区排水路改修工事		
図面名	暗渠取付工配筋図		
年月日			
尺 度	1:20	図面番号	8
会社名			
事務所名	玉城町		

S=1 : 20

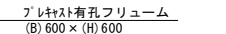
S=1:20



S=1 : 20



S=1 : 20



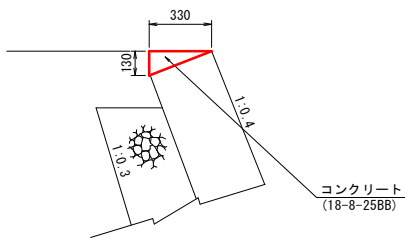
工事名	下田辺地区排水路改修工事		
図面名	コーナー工構造図		
年月日			
尺 度	1 : 20	図面番号	9
会社名			
事務所名	玉城町		

路側ブロック積復旧工

S=1:20

天端工

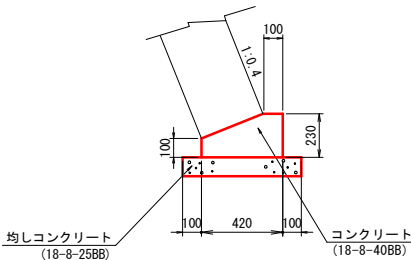
S=1:20



天端工 数量表					10.0m当り
名 称	規 格	単 位	数 量	摘 要	
コンクリート	18-8-25BB	m ²	0.21		
型 枠		m ²	1.3		

基礎工

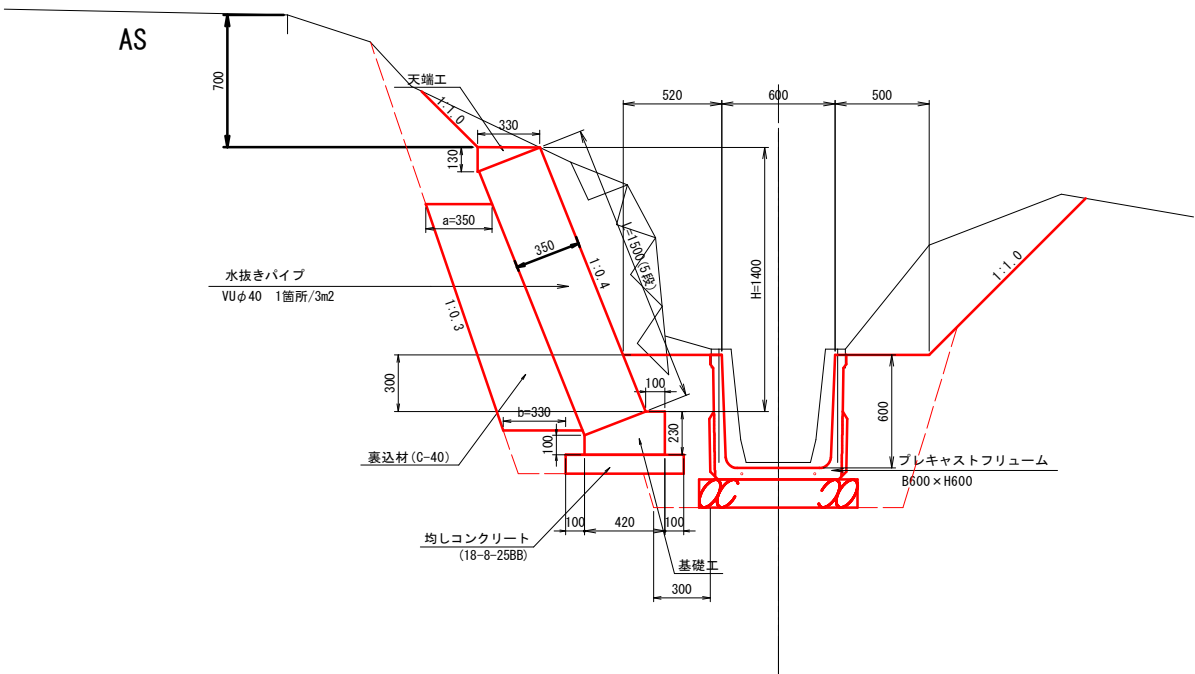
S=1:20



基礎工 数量表					10.0m当り
名 称	規 格	単 位	数 量	摘 要	
コンクリート	18-8-40BB	m ³	0.77		
型 枠		m ²	3.30		
均しコンクリート	18-8-25BB t=100	m ³	0.63		
同 上 型 枠		m ²	2.00		
基 面 整 正		m ²	6.3		

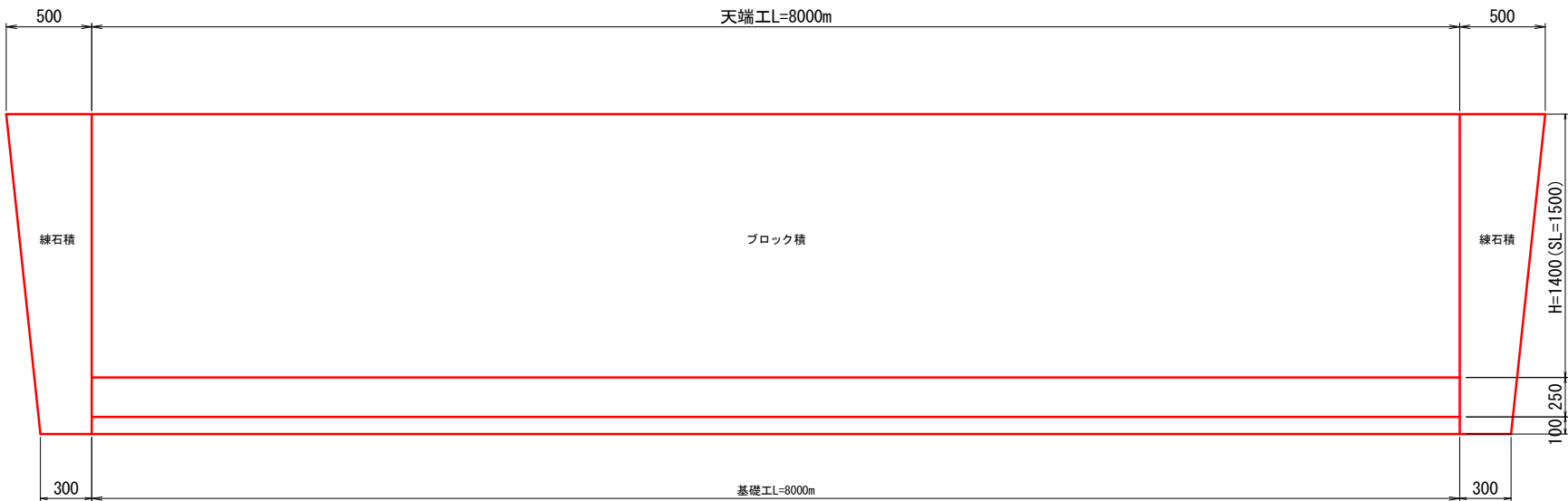
復旧工標準断面図

S=1:20



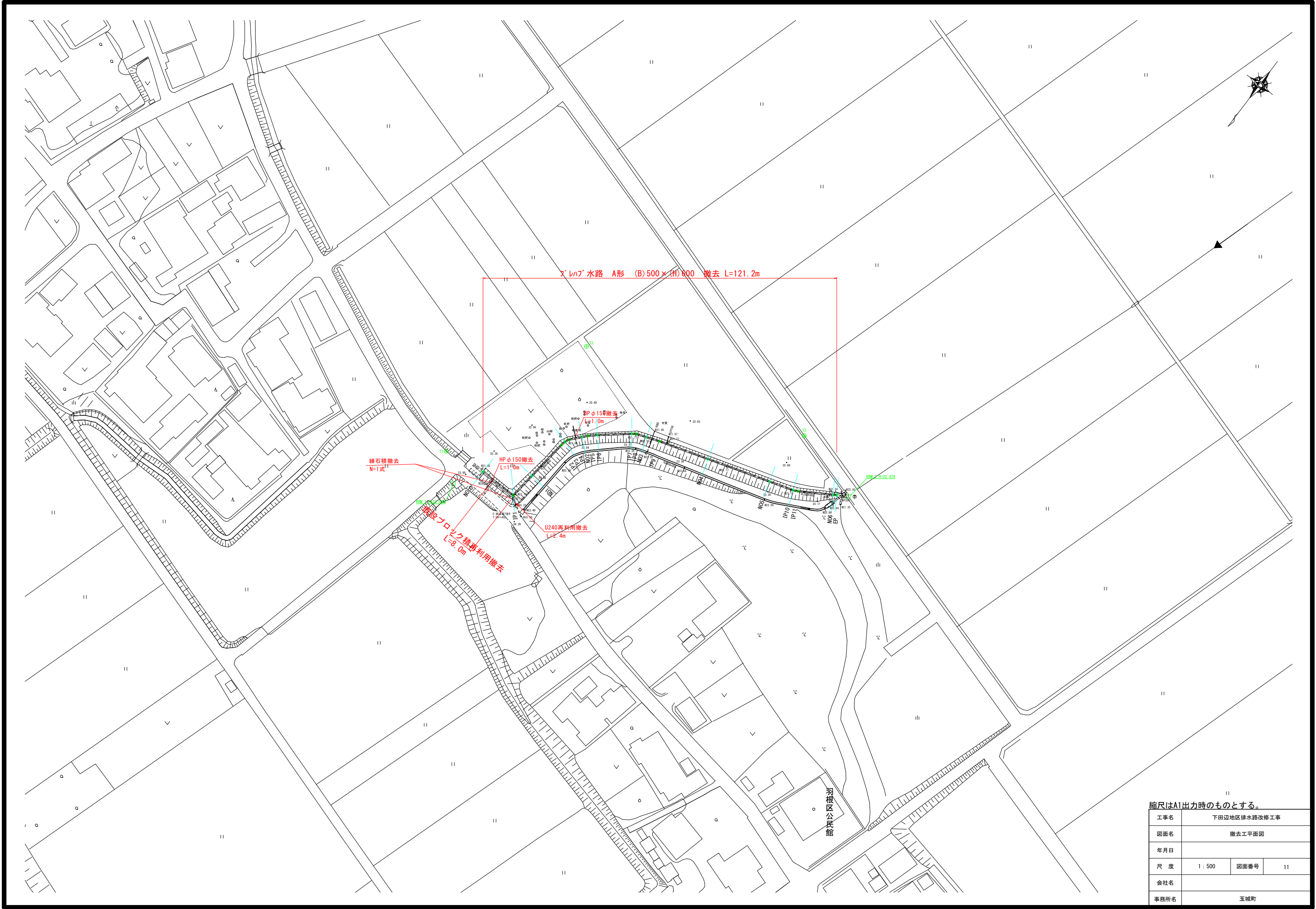
路側ブロック復旧工展開図

S=1:20



縮尺はA1出力時のものとする。

工事名	下田辺地区排水路改修工事		
図面名	路側ブロック積工復旧工		
年月日			
尺 度	1 : 20	図面番号	10
会社名			
事務所名	玉城町		



縮尺はA1出力時のものとする。

工事名	下田辺地区排水路改修工事		
図面名	撤去工平面図		
年月日			
尺 度	1 : 500	図面番号	11
会社名			
事務所名	玉城町		

仮設計画平面図

S=1:500

工事用道路標準図

S=1:50



敷鉄板 L=118.0m

敷鉄板
W3048 × L1524 × t22

田面(畑)

土木シート1 (W=4.0m)

赤着色：立木伐採・処分

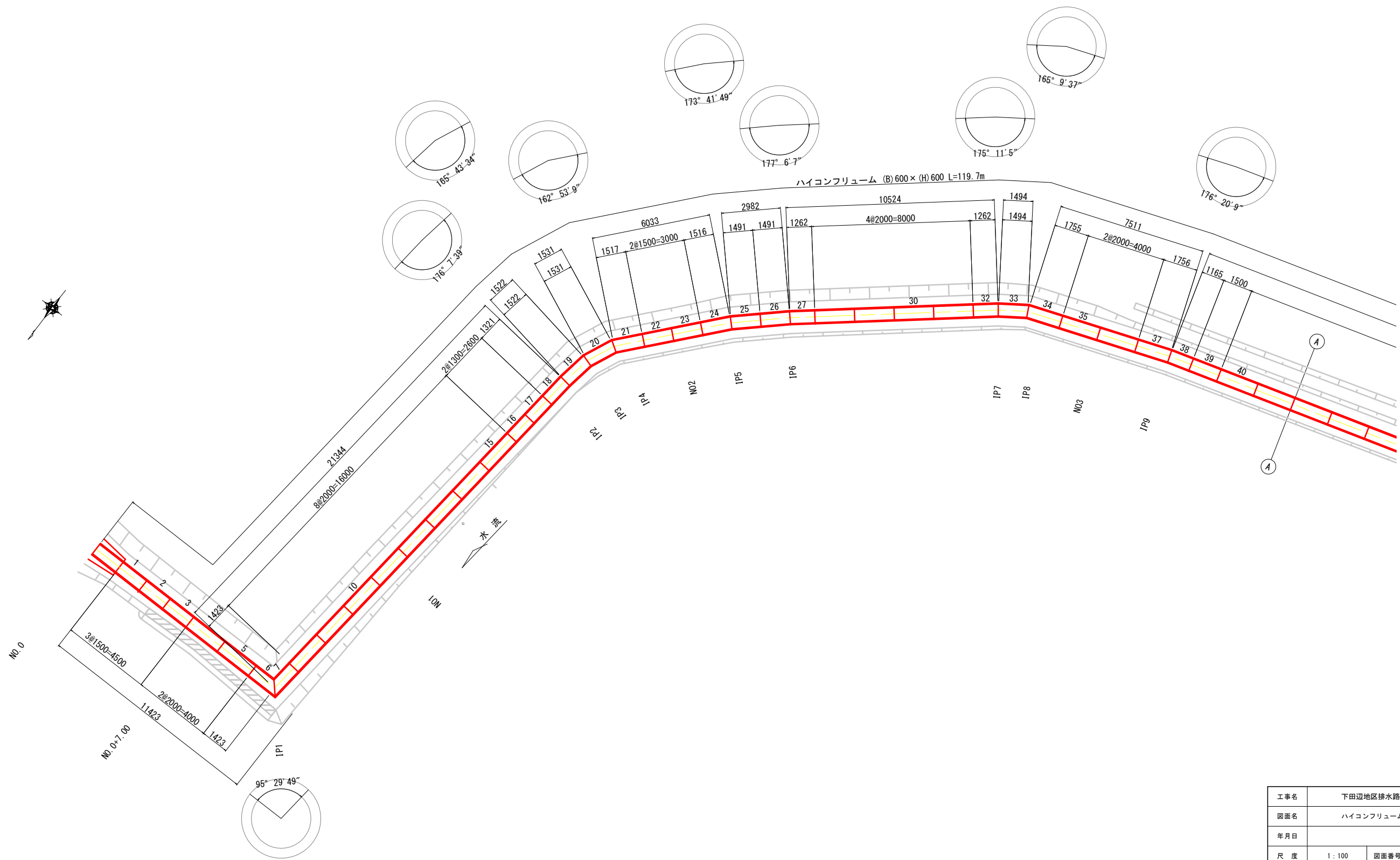
羽根区公民館

縮尺はA1出力時のものとする。

工事名	下田辺地区排水路改修工事		
図面名	仮設計画平面図		
年月日			
尺 度	1 : 500	図面番号	12
会社名			
事務所名	玉城町		

ハイコンフリューム 割付図(1)

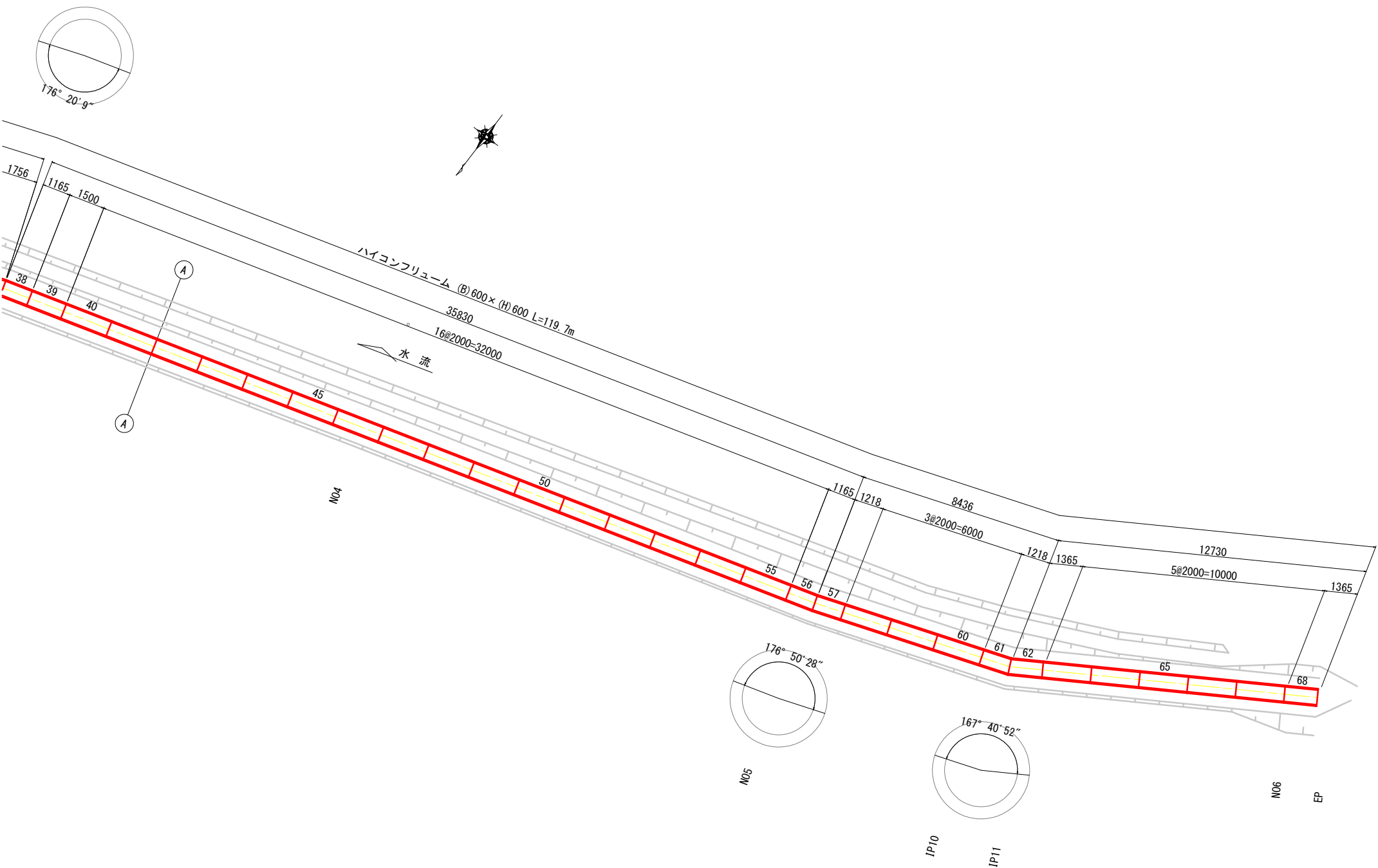
平面図
S=1:100



工事名	下田辺地区排水路改修工事		
図面名	ハイコンフリューム 割付図		
年月日			
尺度	1:100	図面番号	13
会社名			
事務所名	玉城町		

ハイコンフリーyum 割付図(2)

平面図
S=1:100



工事名	下田辺地区排水路改修工事		
図面名	ハイコンフリーyum 割付図		
年月日			
尺度	1:100	図面番号	14
会社名			
事務所名	玉城町		

ハイコンフリューム 割付図(3)

製品数量表						一式当り				
製品番号	サ イ ズ					規 格	数 量	参考質量	摘 要	
	B	×	H	×	L					
ハイコンフリューム										
	600	×	600	×	2000	標 準	40 本	520 kg		
1, 2, 3 22, 23, 39				×	1500	調整用	6 本	390 kg		
68				×	1365	調整用	1 本	360 kg		
16, 17				×	1300	調整用	2 本	340 kg		
6				×	1096 1750	斜 角	1 本	370 kg		
7				×	1096 1750	斜 角	1 本	370 kg		
18				×	1333 1309	斜 角	1 本	340 kg		
19				×	1579 1465	両斜角	1 本	400 kg		
20				×	1630 1432	両斜角	1 本	400 kg		
21				×	1571 1463	斜 角	1 本	400 kg		
24				×	1536 1496	斜 角	1 本	400 kg		
25				×	1511 1471	斜 角	1 本	390 kg		
26				×	1500 1482	斜 角	1 本	390 kg		
27				×	1271 1253	斜 角	1 本	330 kg		
32				×	1277 1247	斜 角	1 本	330 kg		
33				×	1556 1432	両斜角	1 本	390 kg		
34				×	1802 1708	斜 角	1 本	460 kg		
37				×	1768 1744	斜 角	1 本	460 kg		
38				×	1177 1153	斜 角	1 本	300 kg		
56				×	1155 1175	斜 角	1 本	300 kg		
57				×	1208 1228	斜 角	1 本	320 kg		
61				×	1179 1257	斜 角	1 本	320 kg		
62				×	1326 1404	斜 角	1 本	360 kg		
合 計							68 本			
※製品1本につき伸びを5mm含む。										
355243025-C-20250408										

縮尺はA1出力時のものとする。

工事名	下田辺地区排水路改修工事		
図面名	ハイコンフリューム 割付図		
年月日			
尺 度	-	図面番号	15
会社名			
事務所名	玉城町		