

全体平面図

S=1:1,000

河川中心線座標一覧表(図上記号:◎)

測点	X座標	Y座標	測点	X座標	Y座標
B. P-20.00	-167701.977	58051.001	NO. 19+14.91	-167508.506	57590.271
B. P	-167699.110	58031.207	BC. 3	-167505.731	57586.497
B. P+1.80	-167698.852	58029.426	NO. 19+22.05	-167504.300	57584.501
NO. 1	-167695.526	58006.465	NO. 20	-167502.647	57582.058
NO. 2	-167691.943	57981.723	IP. 3	-167496.742	57574.276
NO. 3	-167688.359	57956.982	EC. 3	-167491.783	57559.939
NO. 4	-167684.775	57932.240	NO. 21	-167491.687	57559.661
NO. 4+22.15	-167681.600	57910.319	NO. 22	-167483.514	57536.034
NO. 5	-167681.192	57907.498	NO. 23	-167475.342	57512.408
NO. 5+8.50	-167679.973	57899.086	NO. 24	-167467.169	57488.781
NO. 6	-167677.608	57882.756	NO. 24+14.17	-167462.537	57475.390
BC. 1	-167677.488	57881.927	NO. 25	-167458.997	57465.155
IP. 1	-167675.141	57865.725	NO. 26	-167450.824	57441.528
NO. 7	-167671.183	57858.664	NO. 27	-167442.652	57417.902
EC. 1	-167667.750	57851.117	NO. 28	-167434.479	57394.275
NO. 8	-167660.208	57836.209	NO. 29	-167426.307	57370.649
NO. 9	-167648.922	57813.902	NO. 30	-167418.135	57347.022
NO. 10	-167637.635	57791.595	NO. 31	-167409.962	57323.396
NO. 11	-167626.349	57769.287	BC. 4	-167402.075	57300.594
NO. 11+6.72	-167623.315	57763.291	NO. 32	-167401.794	57299.768
NO. 12	-167615.063	57746.980	NO. 33	-167397.224	57275.271
NO. 13	-167603.777	57724.672	NO. 33+7.87	-167397.209	57267.404
BC. 2	-167600.578	57718.349	IP. 4	-167388.930	57262.592
IP. 2	-167595.890	57709.084	NO. 33+13.54	-167397.625	57261.750
NO. 14	-167591.375	57702.999	NO. 34	-167399.546	57250.460
EC. 2	-167589.738	57700.719	EC. 4	-167408.467	57227.446
NO. 15	-167576.588	57682.840	NO. 35	-167408.583	57227.236
NO. 16	-167561.776	57662.701	NO. 36	-167420.730	57205.385
NO. 17	-167546.964	57642.561	NO. 37	-167432.876	57183.534
NO. 18	-167532.152	57622.422	E. P	-167436.650	57176.745
NO. 19	-167517.340	57602.282	E. P+10.00	-167441.509	57168.005
NO. 19+9.93	-167511.457	57594.283			

基準点座標一覧表(図上記号:◎)

測点	X座標	Y座標
R交26	-167669.976	57938.425
K交6	-167499.331	57600.779
K2	-167373.452	57280.509
K2-1	-167411.323	57193.942
KK-26-1	-167386.359	57322.609
KK-26-3	-167448.304	57501.338
KR-23-1	-167543.341	57666.538
KR-23-2	-167582.124	57722.828
KR-23-4	-167660.342	57867.876
T26-2	-167426.104	57416.991

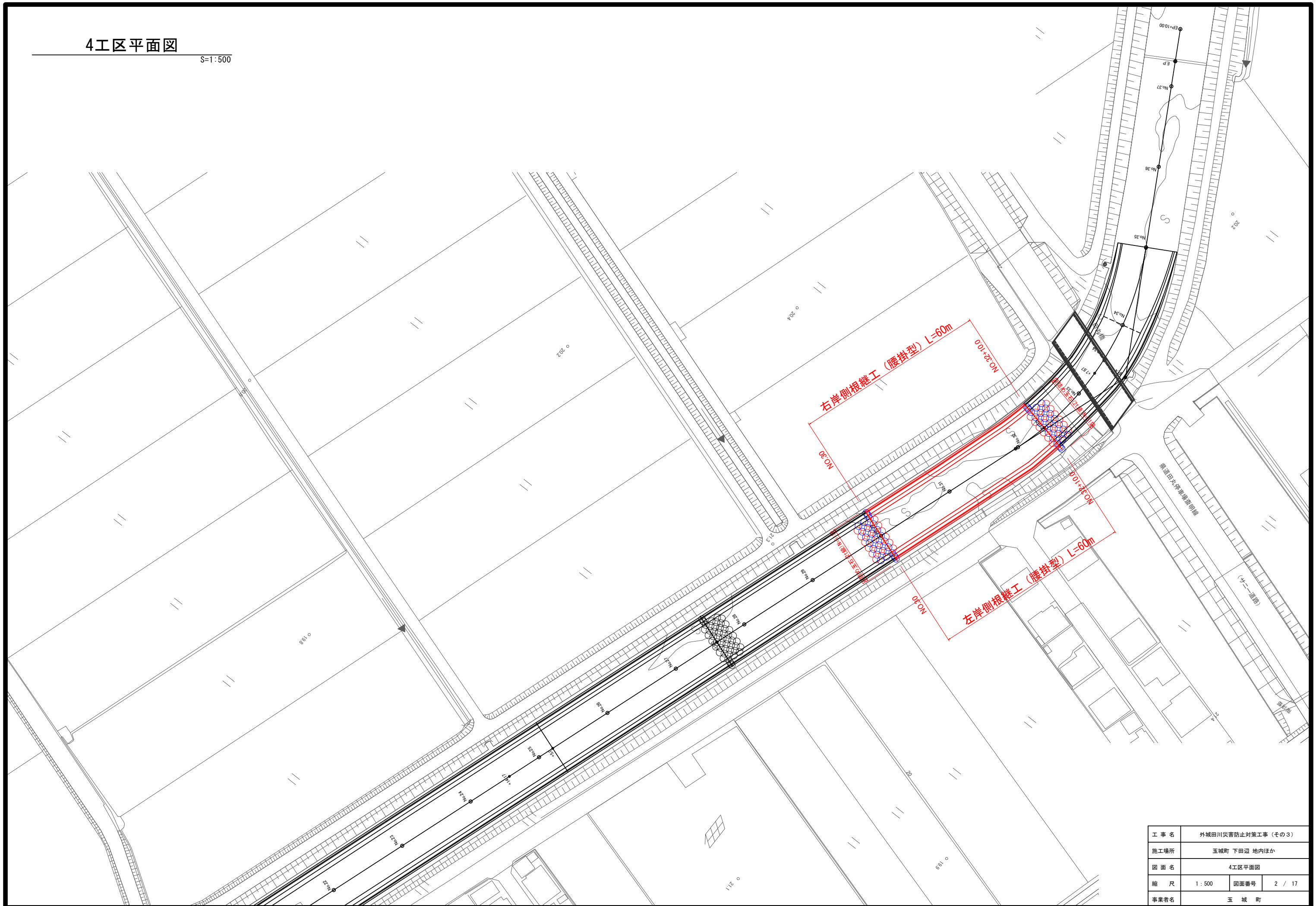
KBM座標一覧表(図上記号:田)

測点	X座標	Y座標	標高
3.0K+98.6	-167669.976	57938.425	20.720
3.4K+46.4	-167563.803	57686.534	21.529
3.6K	-167488.924	57587.390	21.588
K2	-167373.452	57280.509	23.899
3.0K+83.4	-167691.764	58046.485	20.752

工事名	外城田川災害防止対策工事(その3)		
施工場所	玉城町 下田辺 地内ほか		
図面名	全体平面図		
縮尺	1:1000	図面番号	1 / 17
事業者名	玉 城 町		



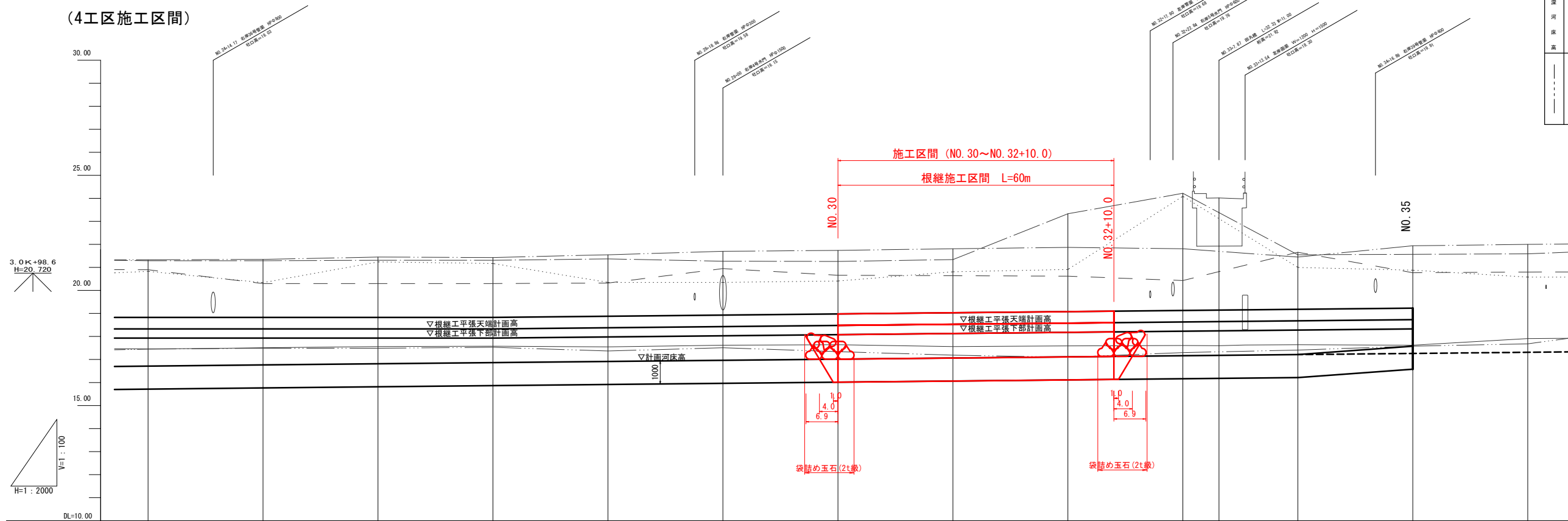
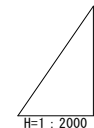
S=1:500



工 事 名	外城田川災害防止対策工事（その３）		
施工場所	玉城町 下田辺 地内ほか		
図 面 名	4工区平面図		
縮 尺	1 : 500	図面番号	2 / 17
事業者名	玉 城 町		

V=1 : 100  
H=1 : 500

3. 0 K + 98. 6  
H = 20. 720

[illegible][illegible]

工 事 名	外城田川災害防止対策工事（その３）		
施工場所	玉城町 下田辺 地内ほか		
図 面 名	計画縦断面図		
縮 尺	V=1:100 H=1:500	図面番号	3 / 17
事業者名	玉 城 町		

標準横断面図

S=1: 50 (A1)  
S=1: 100 (A3)

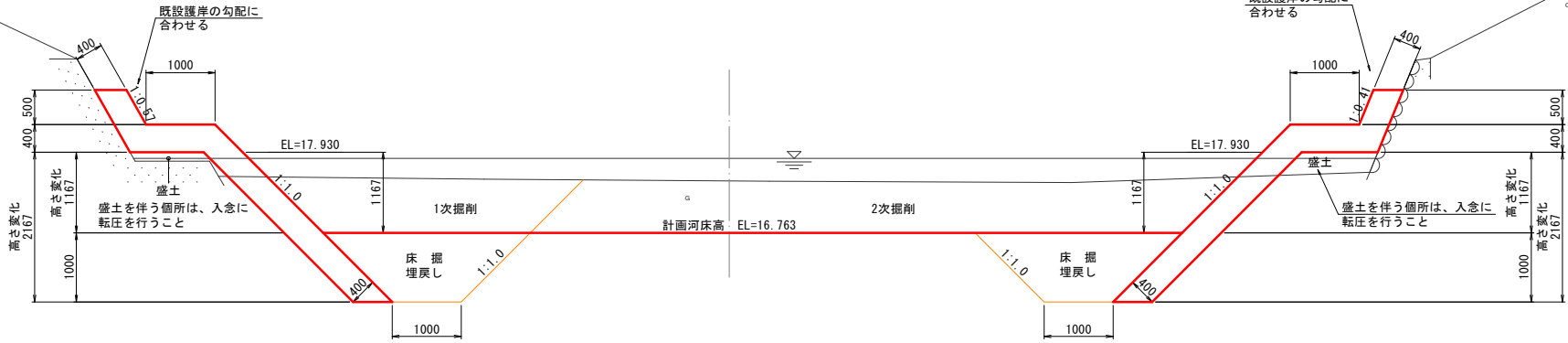
4工区

NO. 25付近

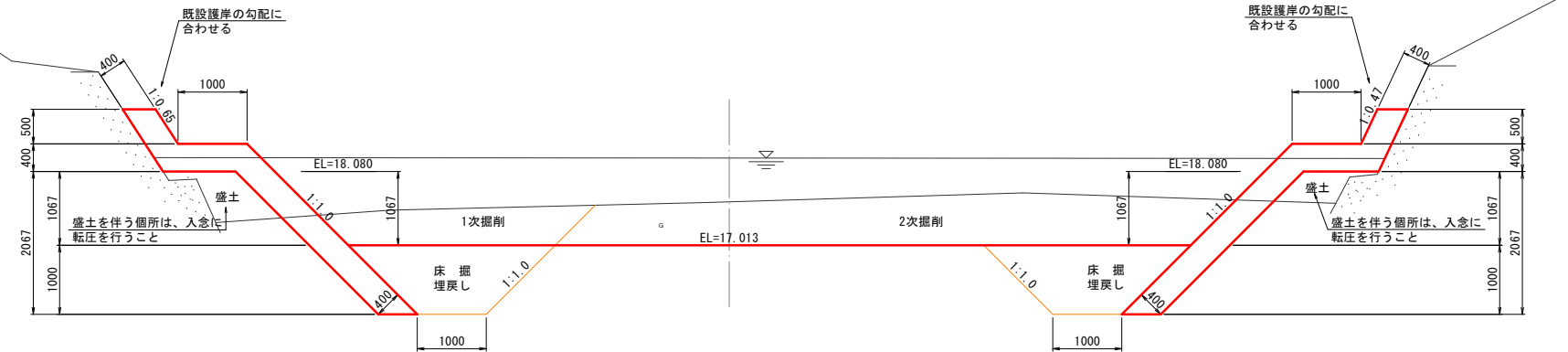
DL=15.000

DL=15.000

DL=15.000



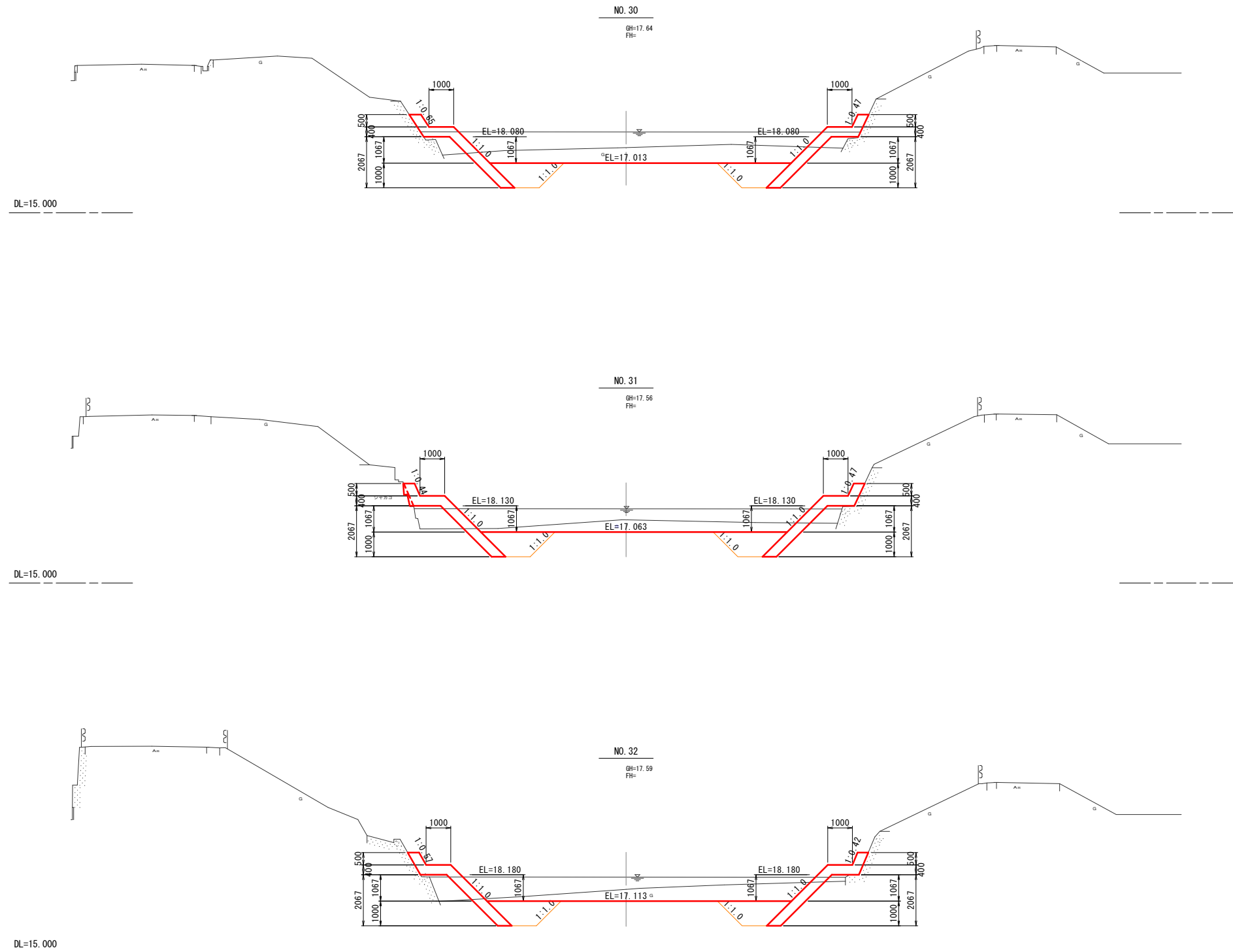
NO. 30付近



工 事 名	外城田川災害防止対策工事（その3）		
施工場所	玉城町 下田辺 地内ほか		
図 面 名	標準横断面図		
縮 尺	1: 50	図面番号	4 / 17
事業者名	玉 城 町		

計画横断図

S=1:100



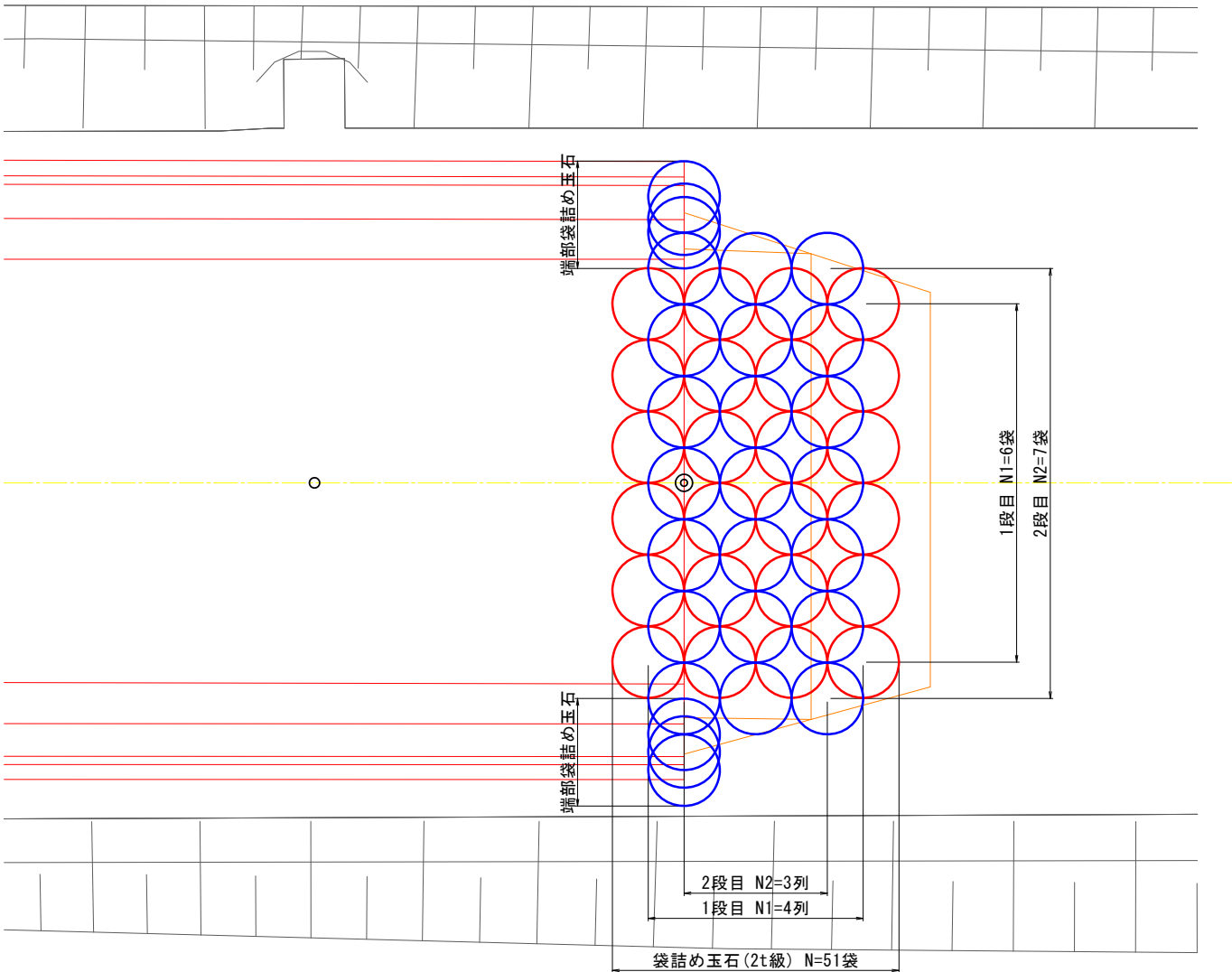
NO.30～NO.32

工 事 名	外城田川災害防止対策工事（その3）		
施工場所	玉城町 下田辺 地内ほか		
図 面 名	計画横断図		
縮 尺	1：100	図面番号	5 / 17
事業者名	玉 城 町		

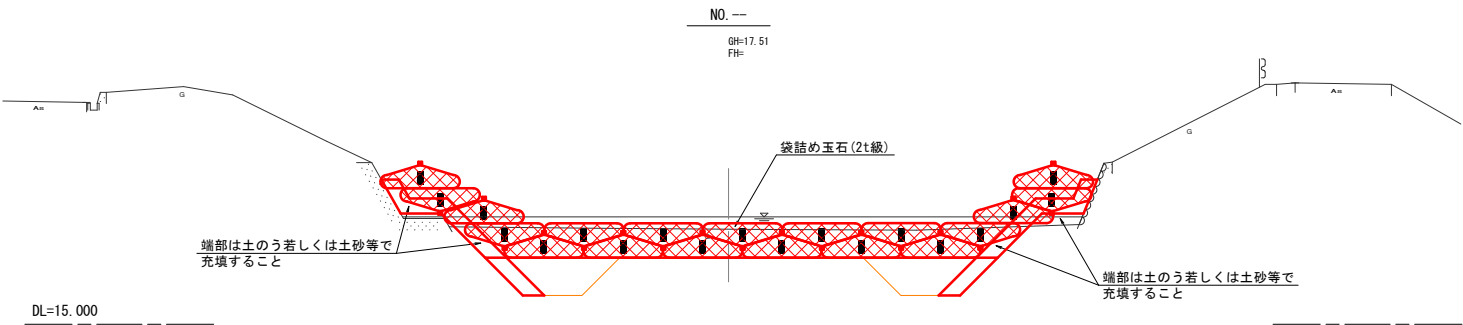
袋詰め玉石設置図

S=1:100 (A1)  
S=1:200 (A3)

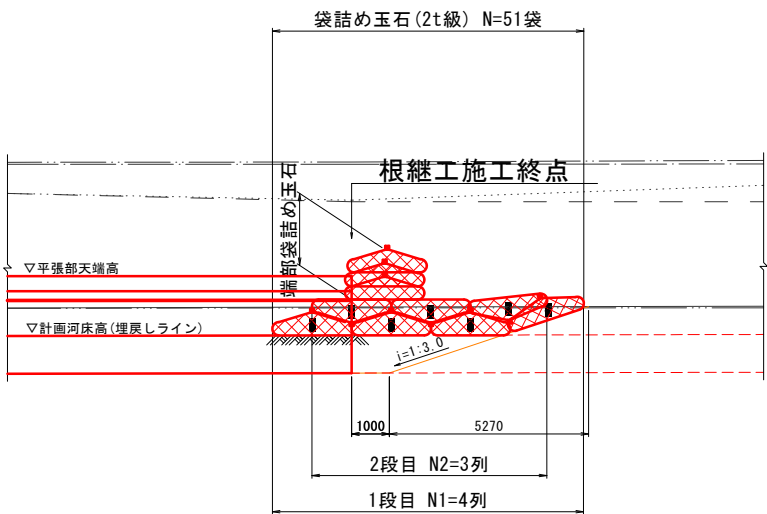
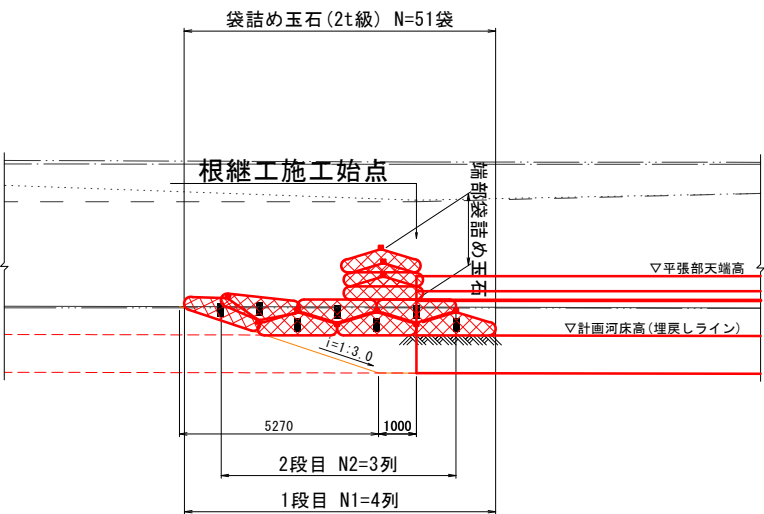
平面図



横断面図



側面図

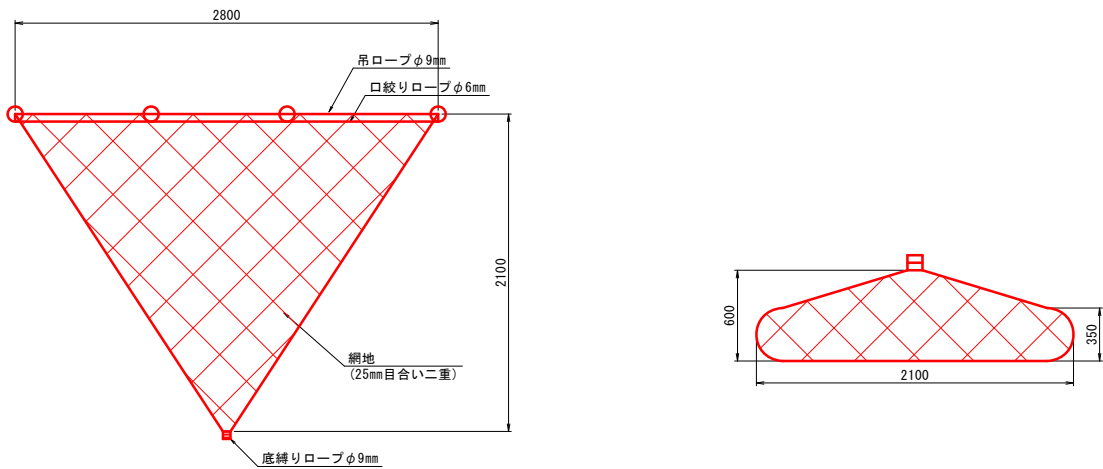


工事名	外城田川災害防止対策工事 (その3)		
施工場所	玉城町 下田辺 地内ほか		
図面名	袋詰め玉石設置標準図		
縮尺	1:100	図面番号	6 / 17
事業者名	玉 城 町		

構 造 図

袋詰玉石

S=1:25

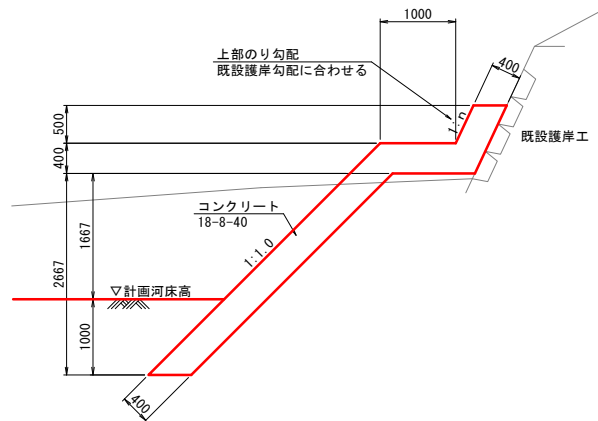


1袋当り		
種 別	規 格	数 量
中詰材	玉石、栗石 50mm～人頭大程度	1～1.25 m <sup>3</sup>
網 地	再生ポリエステル製 ラッシュエル網	1 袋
口絞りロープ	ポリエステルφ6mm	1 式
吊ロープ	ポリエステルφ9mm	1 式
底縛りロープ	ポリエステルφ9mm	1 式

玉石：50～150mm程度で1.5～1.7t/m<sup>3</sup>、150mm～人頭大で1.2～1.5t/m<sup>3</sup>  
割石：50～150mm程度で1.3～1.5t/m<sup>3</sup>、150mm～人頭大で1.1～1.3t/m<sup>3</sup>

根継工(腰掛型)

S=1:50



目地材寸法等一覧表(3工区)

測点	勾配		高さ(m)			天端幅(m)		平場部幅	上幅	下幅	目地材(m <sup>2</sup> )			
	上部	下部	上部	平張り	下部	上部	下部				上部	平場部	下部	合計
N0.30+5.0	0.65	1.0	0.50	0.40	2.07	0.48	0.57	1.00	1.48	1.62	0.24	0.62	1.18	2.04
N0.30+15.0	0.65	1.0	0.50	0.40	2.07	0.48	0.57	1.00	1.48	1.62	0.24	0.62	1.18	2.04
N0.31	0.44	1.0	0.50	0.40	2.07	0.44	0.57	1.00	1.44	1.66	0.22	0.62	1.18	2.02
N0.31+10.0	0.44	1.0	0.50	0.40	2.07	0.44	0.57	1.00	1.44	1.66	0.22	0.62	1.18	2.02
N0.31+20.0	0.57	1.0	0.50	0.40	2.07	0.46	0.57	1.00	1.46	1.63	0.23	0.62	1.18	2.03
N0.32+5.0	0.57	1.0	0.50	0.40	2.07	0.46	0.57	1.00	1.46	1.63	0.23	0.62	1.18	2.03

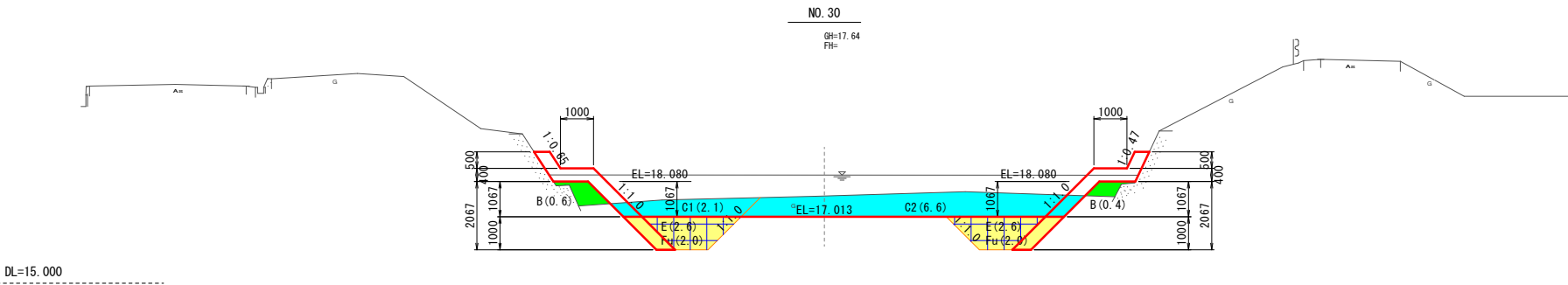
測点	勾配		高さ(m)			天端幅(m)		平場部幅	上幅	下幅	目地材(m <sup>2</sup> )			
	上部	下部	上部	平張り	下部	上部	下部				上部	平場部	下部	合計
N0.30+5.0	0.47	1.0	0.50	0.40	2.07	0.44	0.57	1.00	1.44	1.65	0.22	0.62	1.18	2.02
N0.30+15.0	0.47	1.0	0.50	0.40	2.07	0.44	0.57	1.00	1.44	1.65	0.22	0.62	1.18	2.02
N0.31	0.47	1.0	0.50	0.40	2.07	0.44	0.57	1.00	1.44	1.65	0.22	0.62	1.18	2.02
N0.31+10.0	0.47	1.0	0.50	0.40	2.07	0.44	0.57	1.00	1.44	1.65	0.22	0.62	1.18	2.02
N0.31+20.0	0.42	1.0	0.50	0.40	2.07	0.43	0.57	1.00	1.43	1.66	0.22	0.62	1.18	2.02
N0.32+5.0	0.42	1.0	0.50	0.40	2.07	0.43	0.57	1.00	1.43	1.66	0.22	0.62	1.18	2.02

※目地材は10mに1箇所設ける。(樹脂発泡体 t=10mm)  
上記寸法、数量等は目安であり、上部のり勾配等現地状況より適宜調整を行うこと。

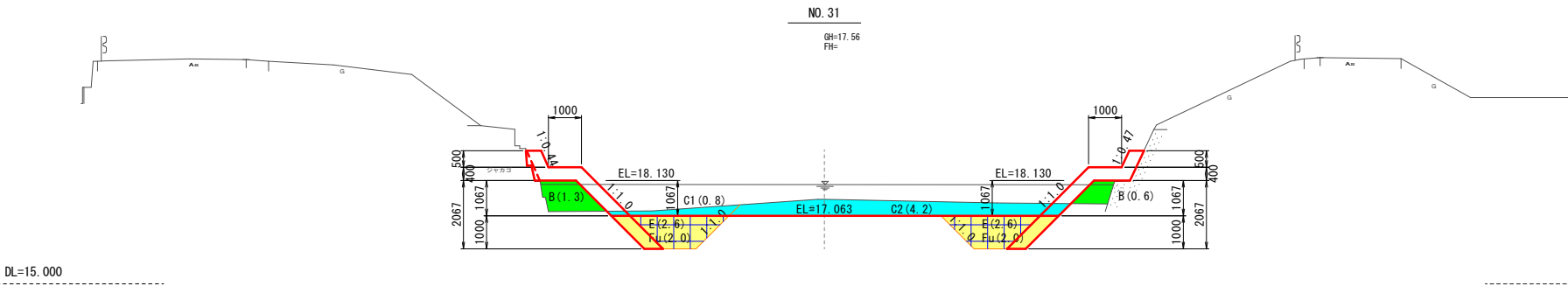
工 事 名	外城田川災害防止対策工事(その3)		
施工場所	玉城町 下田辺 地内ほか		
図 面 名	構 造 図		
縮 尺	図 示	図面番号	7 / 17
事業者名	玉 城 町		

土工横断図

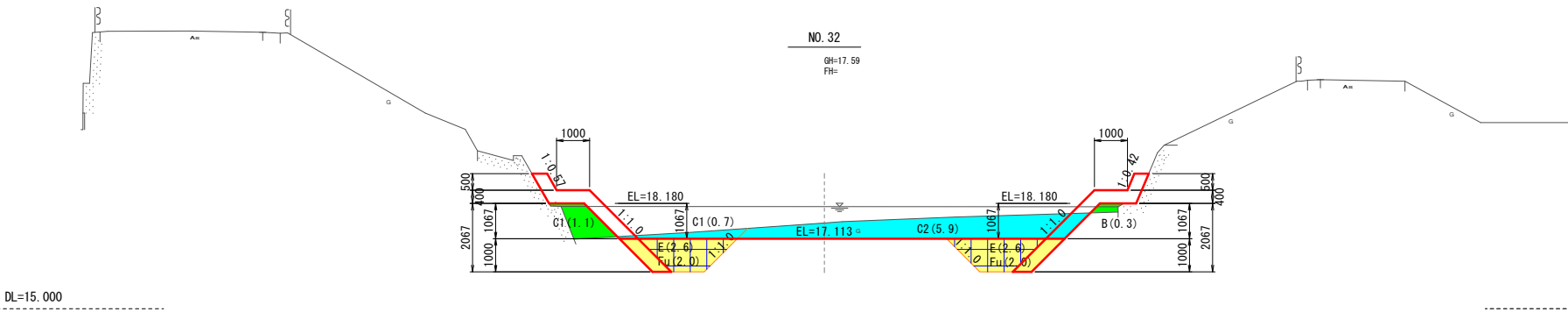
S=1:100



NO. 30			
種 別	数量区分	単位	数 量
掘 削 (土 砂)	1次掘削	m <sup>2</sup>	2.1
	2次掘削	m <sup>2</sup>	6.6
盛 土 (W<2.5m)	左岸側	m <sup>2</sup>	0.6
	右岸側	m <sup>2</sup>	0.4
床 掘	左岸側	m <sup>2</sup>	2.6
	右岸側	m <sup>2</sup>	2.6
埋戻し (種別C)	左岸側	m <sup>2</sup>	2.0
	右岸側	m <sup>2</sup>	2.0



NO. 31			
種 別	数量区分	単位	数 量
掘 削 (土 砂)	1次掘削	m <sup>2</sup>	0.8
	2次掘削	m <sup>2</sup>	4.2
盛 土 (W<2.5m)	左岸側	m <sup>2</sup>	1.3
	右岸側	m <sup>2</sup>	0.6
床 掘	左岸側	m <sup>2</sup>	2.6
	右岸側	m <sup>2</sup>	2.6
埋戻し (種別C)	左岸側	m <sup>2</sup>	2.0
	右岸側	m <sup>2</sup>	2.0



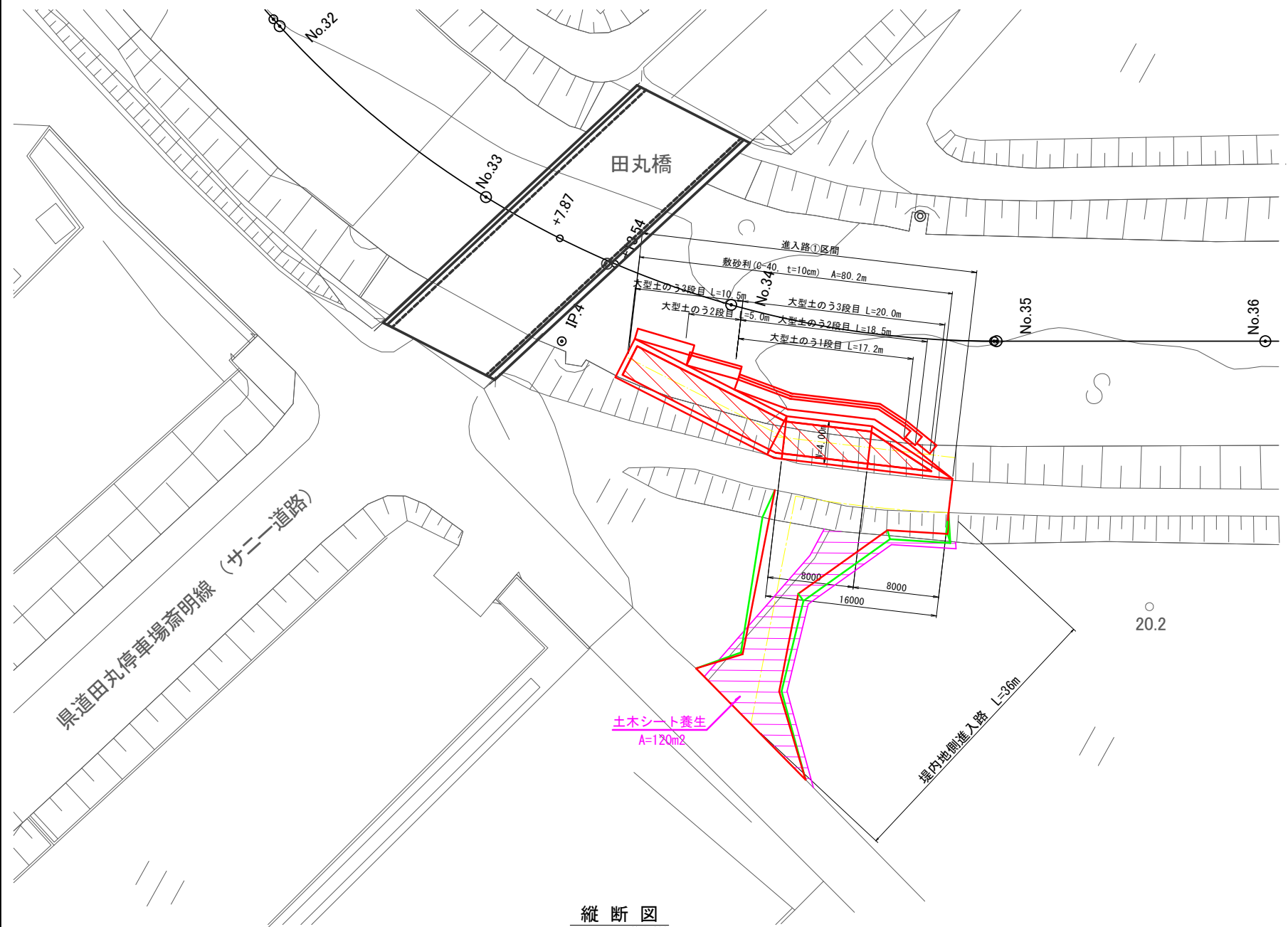
NO. 32			
種 別	数量区分	単位	数 量
掘 削 (土 砂)	1次掘削	m <sup>2</sup>	0.7
	2次掘削	m <sup>2</sup>	5.9
盛 土 (W<2.5m)	左岸側	m <sup>2</sup>	1.1
	右岸側	m <sup>2</sup>	0.3
床 掘	左岸側	m <sup>2</sup>	2.6
	右岸側	m <sup>2</sup>	2.6
埋戻し (種別C)	左岸側	m <sup>2</sup>	2.0
	右岸側	m <sup>2</sup>	2.0

NO.30～NO.32			
工 事 名	外城田川災害防止対策工事（その3）		
施工場所	玉城町 下田辺 地内ほか		
図 面 名	土工横断図		
縮 尺	1 : 100	図面番号	8 / 17
事業者名	玉 城 町		

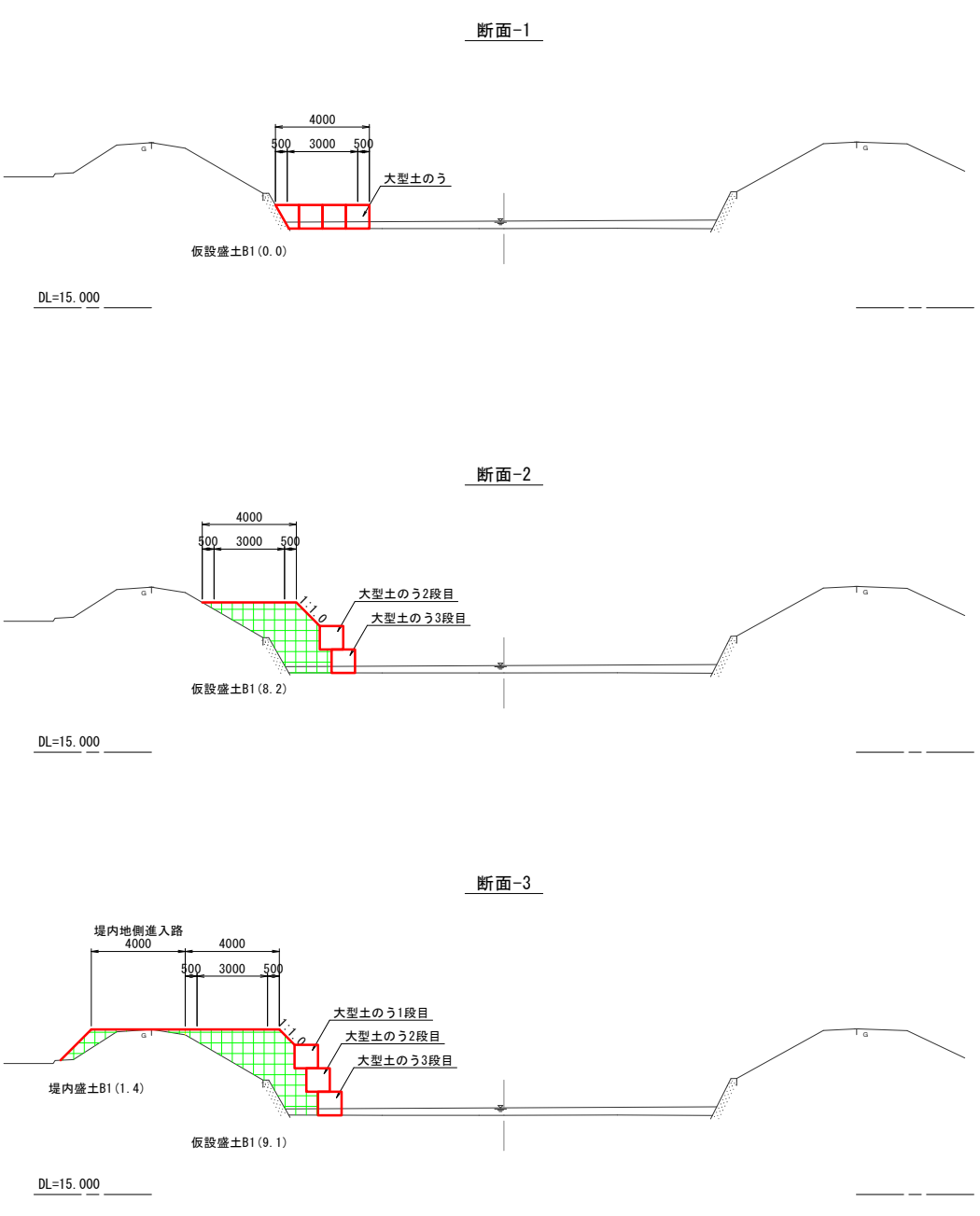


進入路参考図(1)  
(4工区)

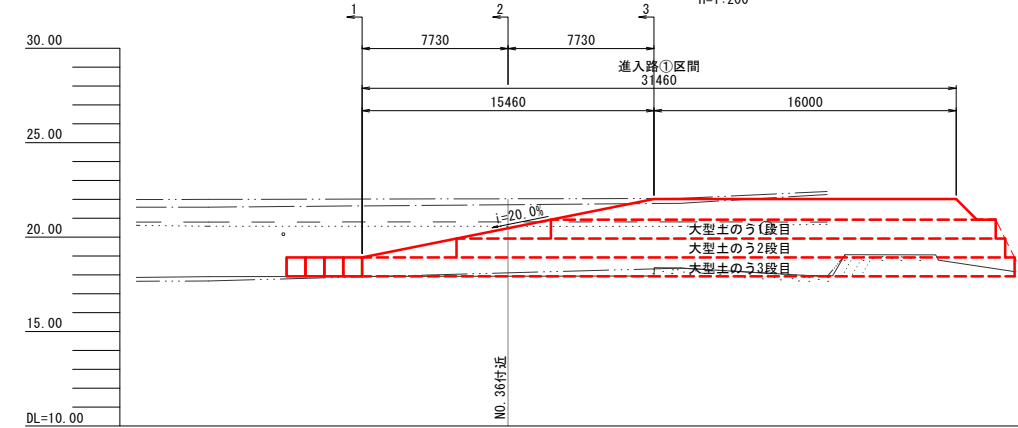
平面図  
S=1:250



横断図  
S=1:150



縦断図  
V=1:200  
H=1:200

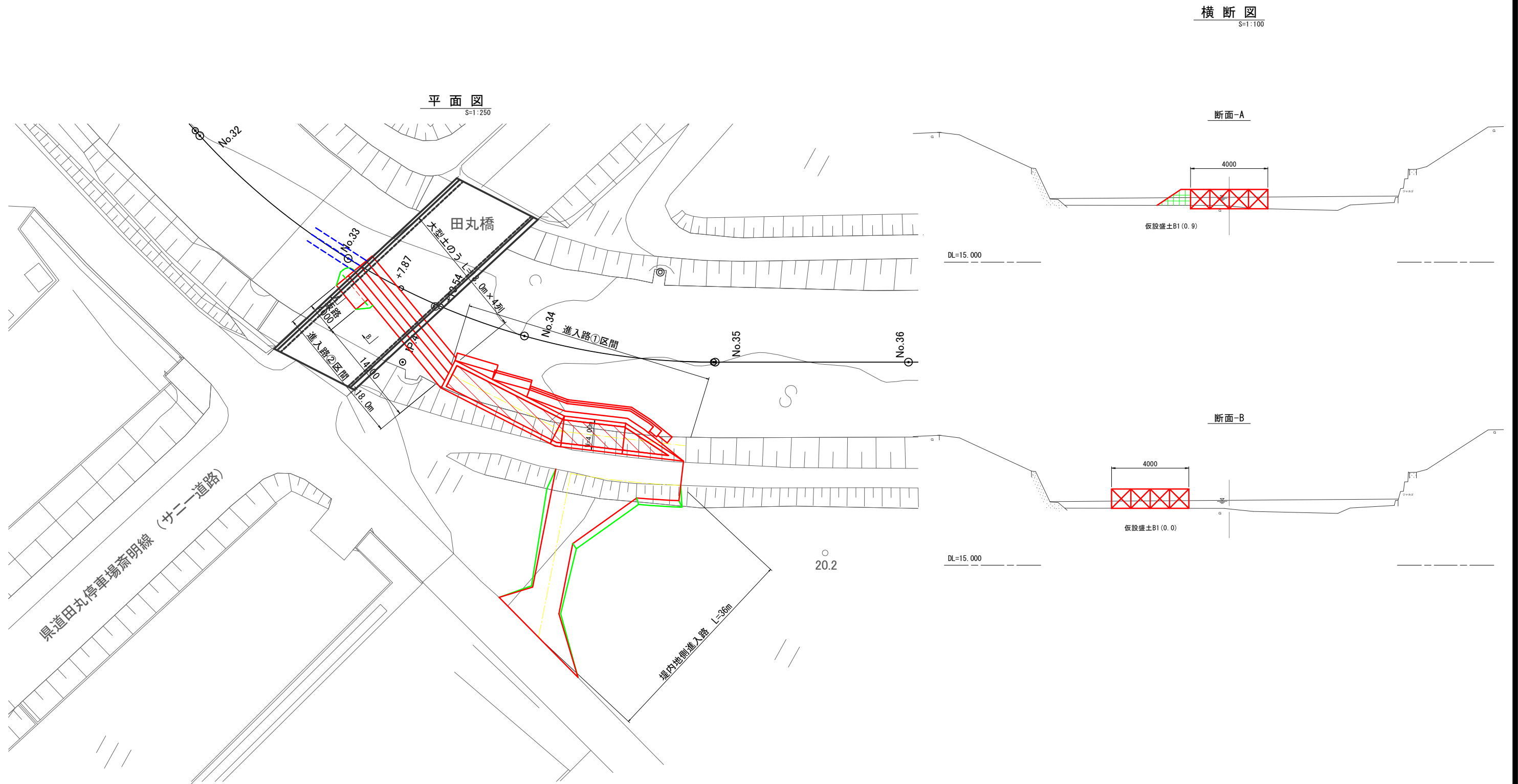


参考図 ※仮設は任意とする。

工事名	外城田川災害防止対策工事(その3)
施工場所	玉城町 下田辺 地内ほか
図面名	進入路参考図(1)
縮尺	図示
図面番号	9 / 17
事業者名	玉城町

# 進入路参考図(2)

(4工区)



参考図 ※仮設は任意とする。

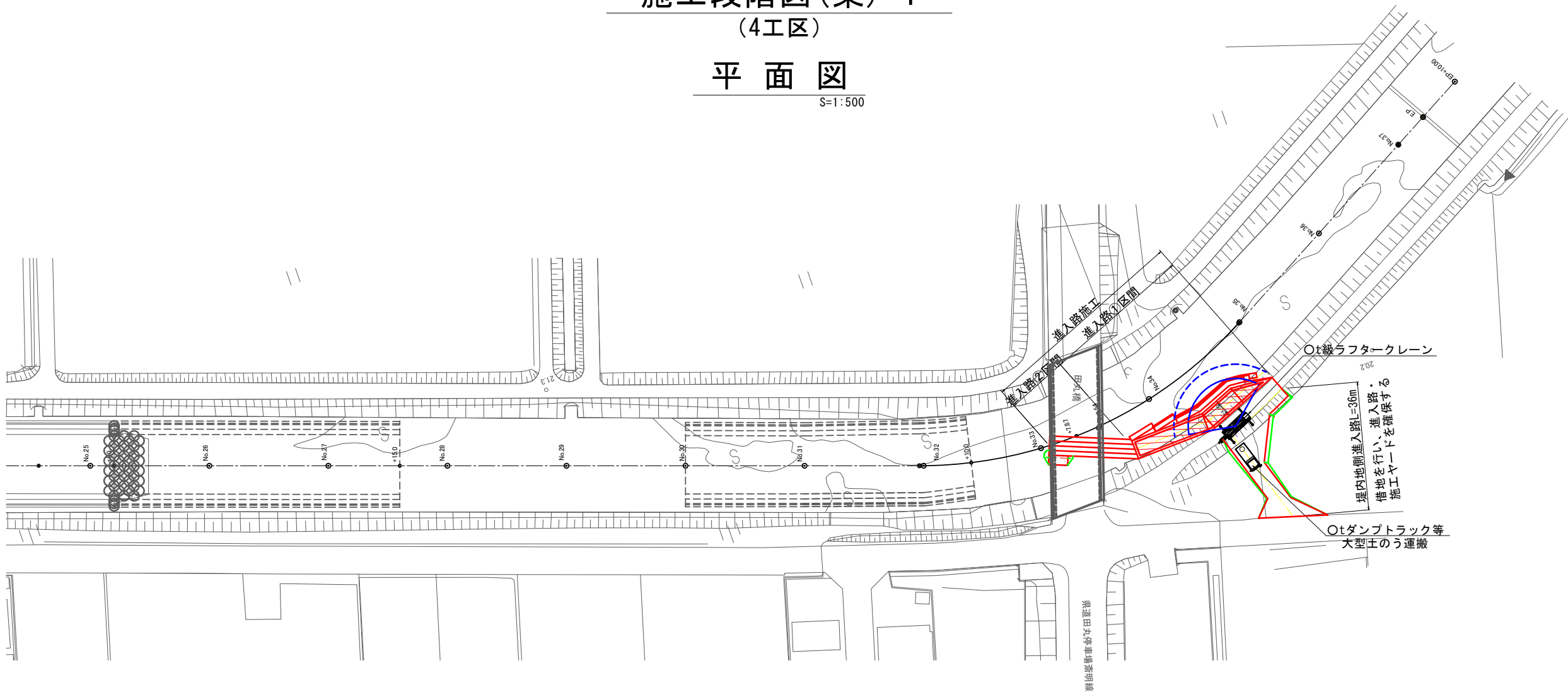
工事名	外城田川災害防止対策工事(その3)		
施工場所	玉城町 下田辺 地内ほか		
図面名	進入路参考図(2)		
縮尺	図示	図面番号	10 / 17
事業者名	玉 城 町		

# 施工段階図(案)-1

(4工区)

## 平面図

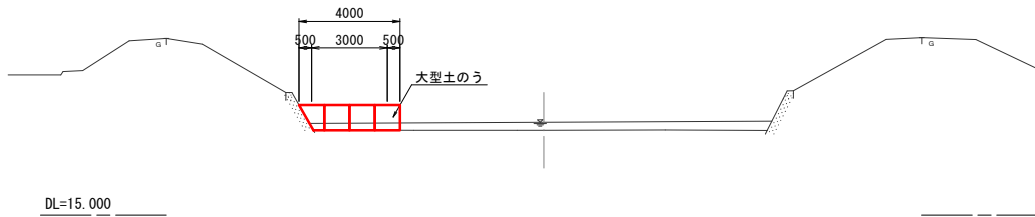
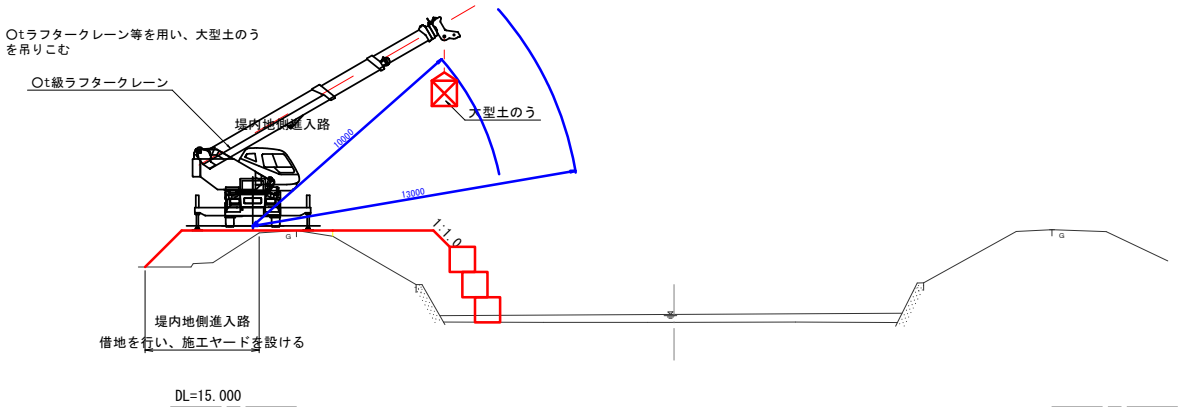
S=1:500



### 工事初期段階

堤内地側進入路  
進入路①施工

進入路②施工



参考図 ※仮設は任意とする。

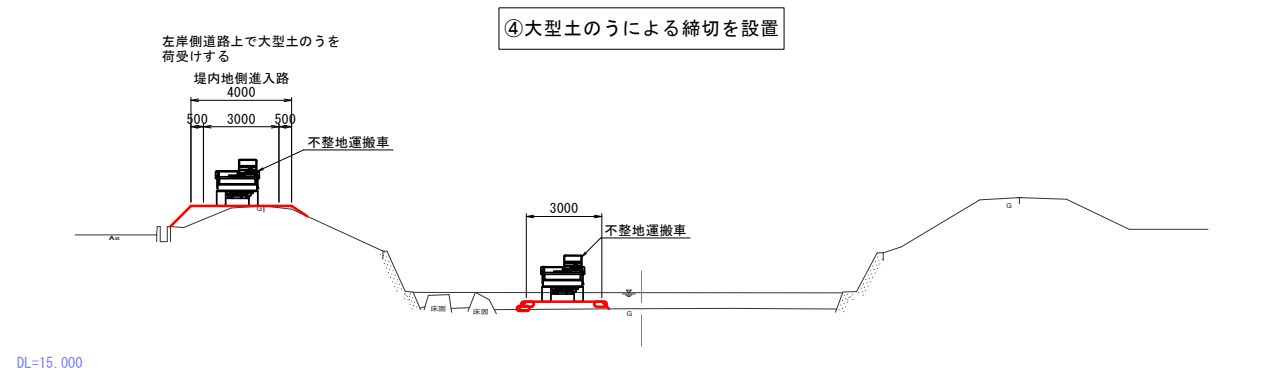
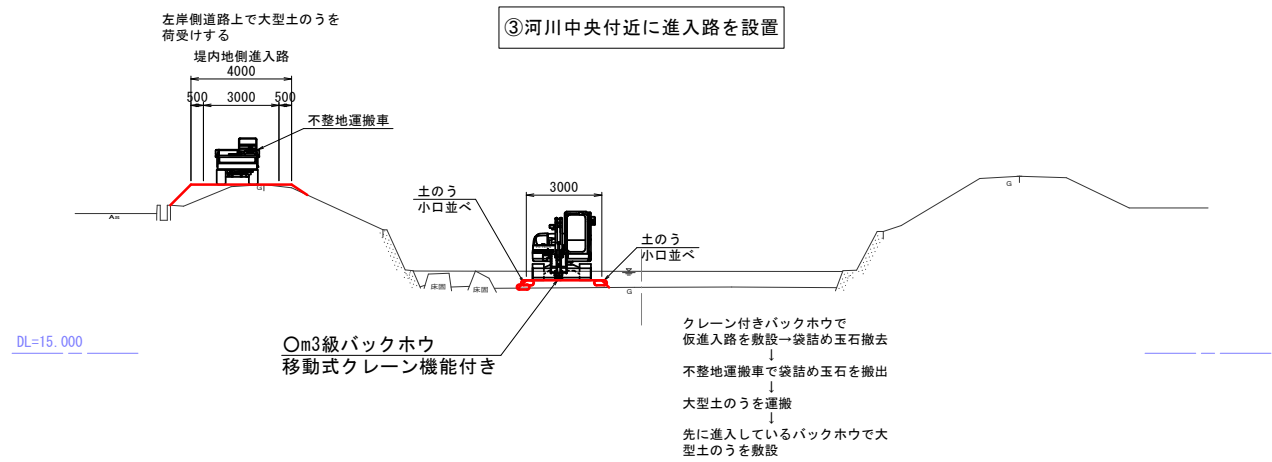
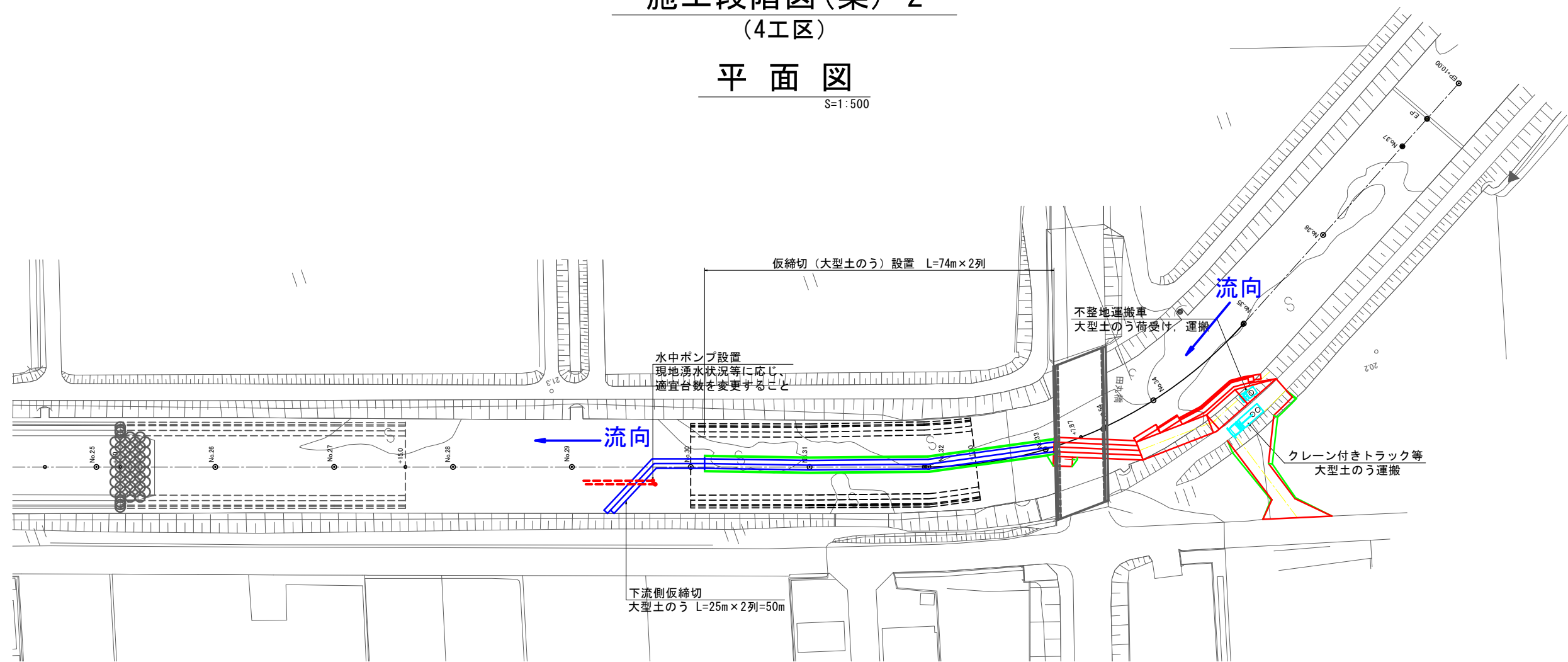
工事名	外城田川災害防止対策工事(その3)		
施工場所	玉城町 下田辺 地内ほか		
図面名	施工段階図(案)-1		
縮尺	図示	図面番号	11 / 17
事業者名	玉城町		

# 施工段階図(案)-2

## (4工区)

### 平面図

S=1:500



参考図 ※仮設は任意とする。

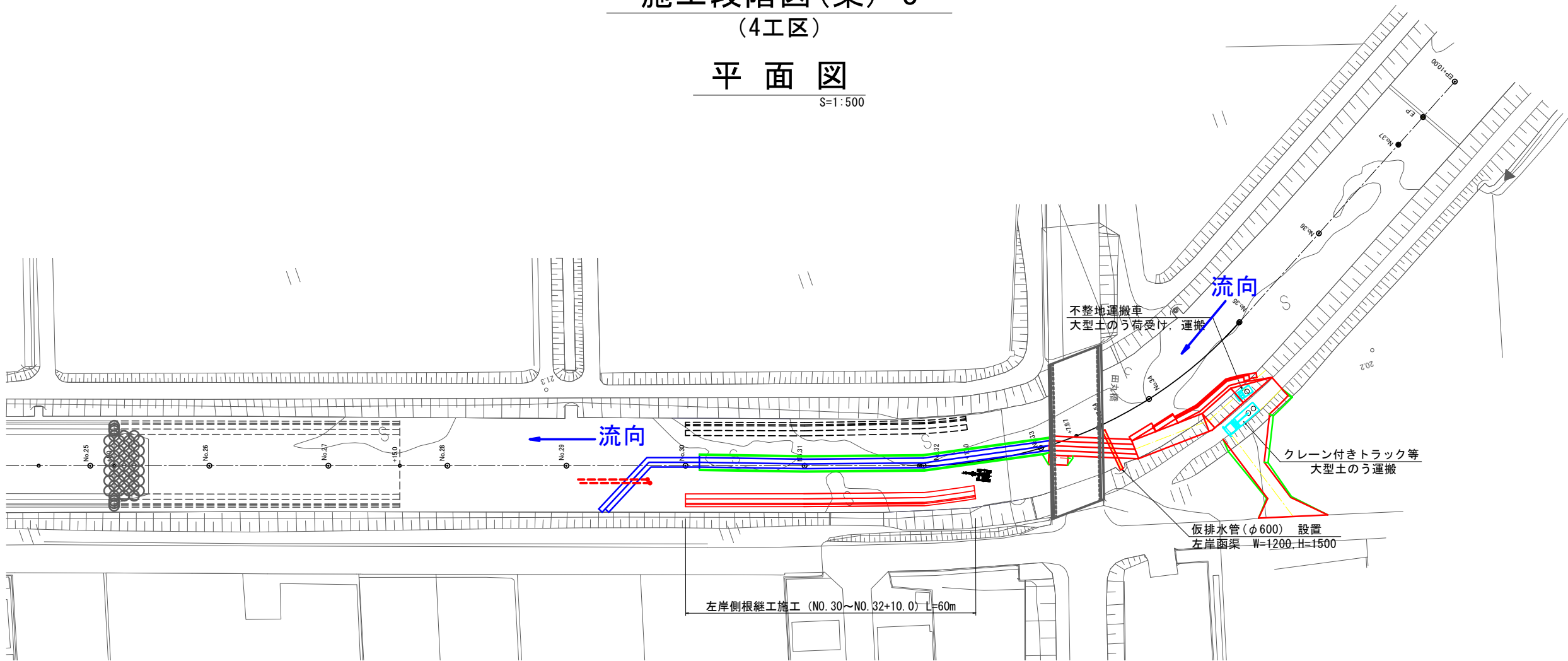
工事名	外城田川災害防止対策工事 (その3)
施工場所	玉城町 下田辺 地内ほか
図面名	施工段階図 (案) - 2
縮尺	図示 図面番号 12 / 17
事業者名	玉城町

施工段階図(案)-3

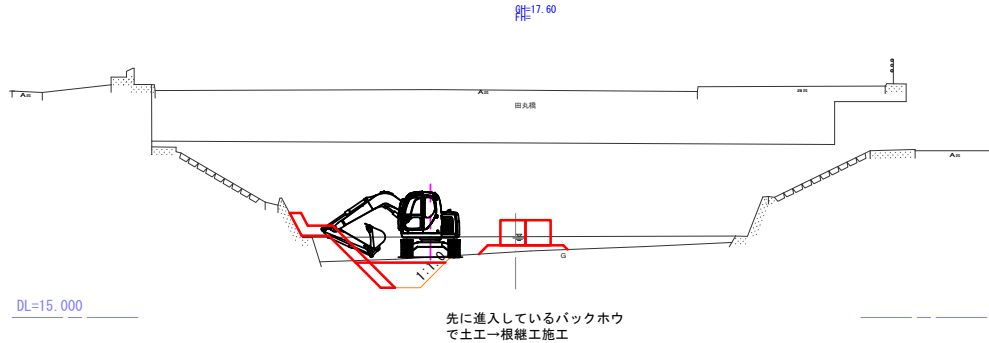
(4工区)

平面図

S=1:500

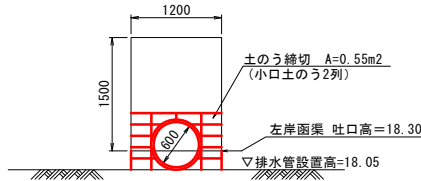


⑤左岸側土工→根継工施工



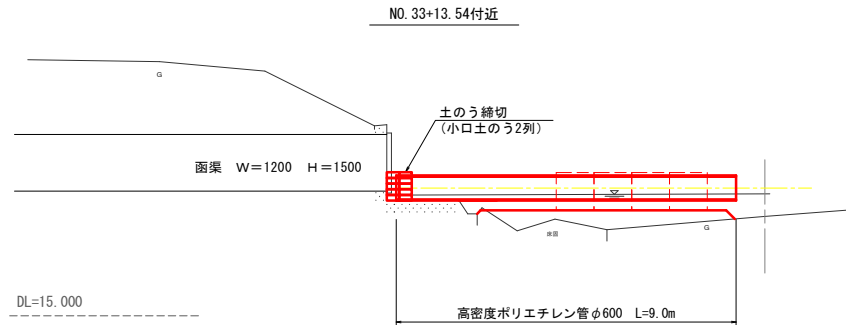
呑口部正面図

S=1:50



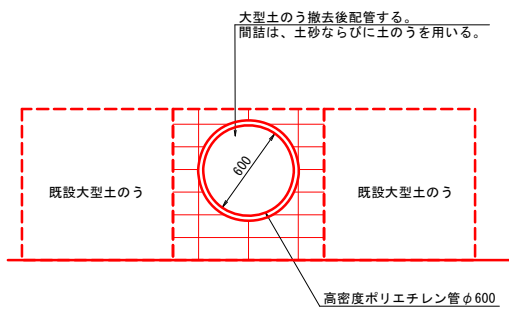
左岸函渠側面図

S=1:100



吐口部正面図

S=1:25



参考図 ※仮設は任意とする。

工事名	外城田川災害防止対策工事(その3)		
施工場所	玉城町 下田辺 地内ほか		
図面名	施工段階図(案)-3		
縮尺	図示	図面番号	13 / 17
事業者名	玉 城 町		

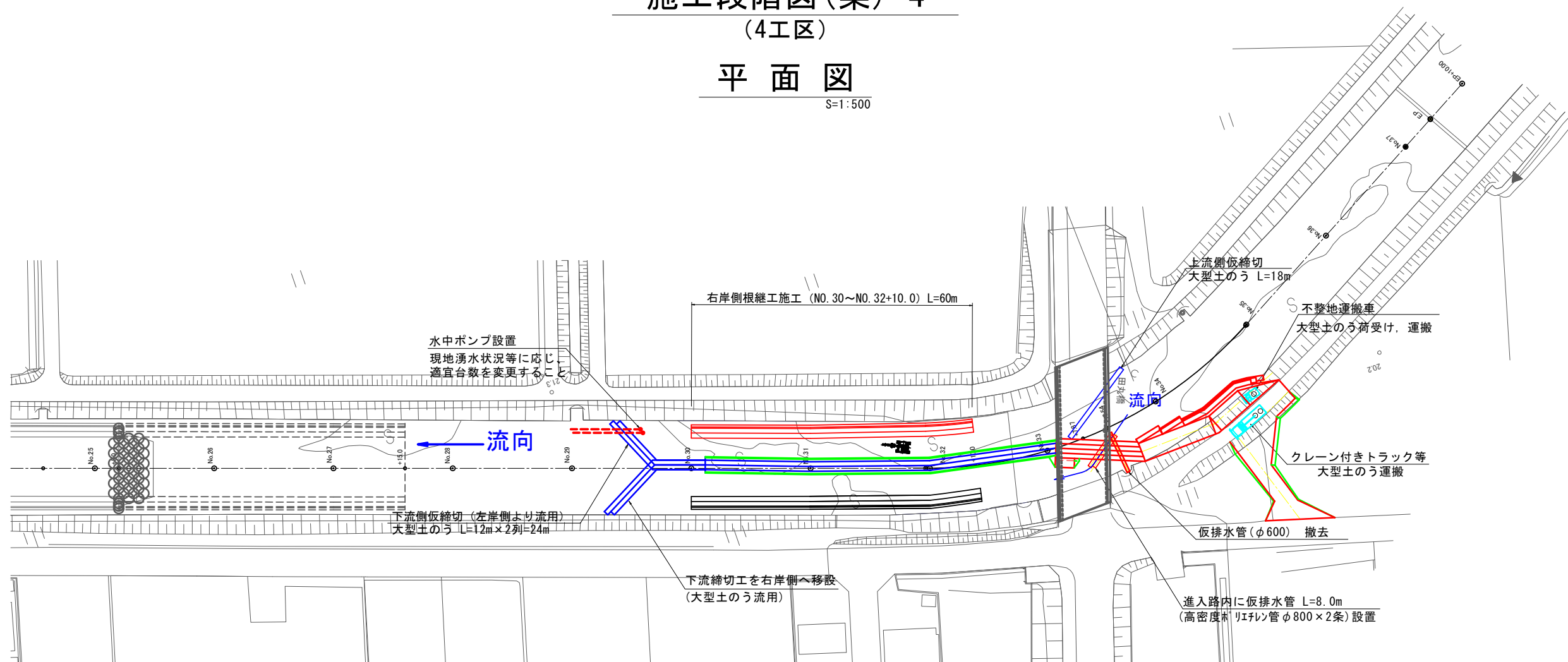


# 施工段階図(案)-4

(4工区)

## 平面図

S=1:500



①進入路内に仮排水管設置



②下流締切工を右岸側へ移設  
③水中ポンプ敷設替え

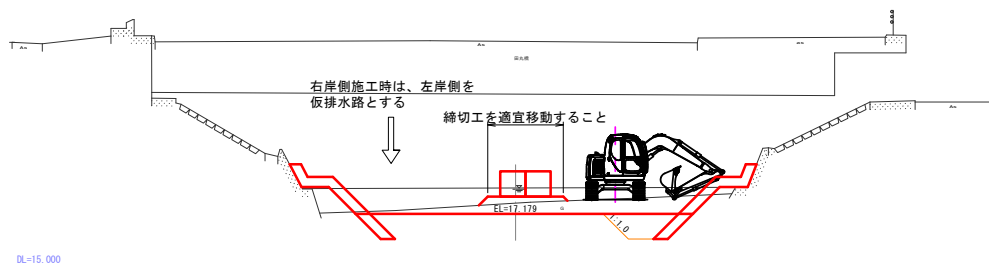


④上流側仮締切設置



⑤右岸側根継工施工

⑤右岸側土工→根継工施工



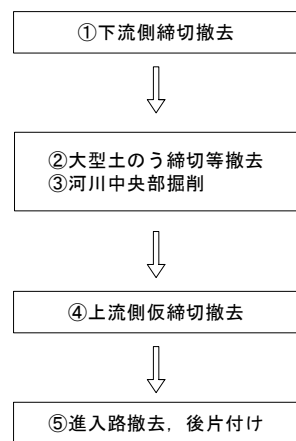
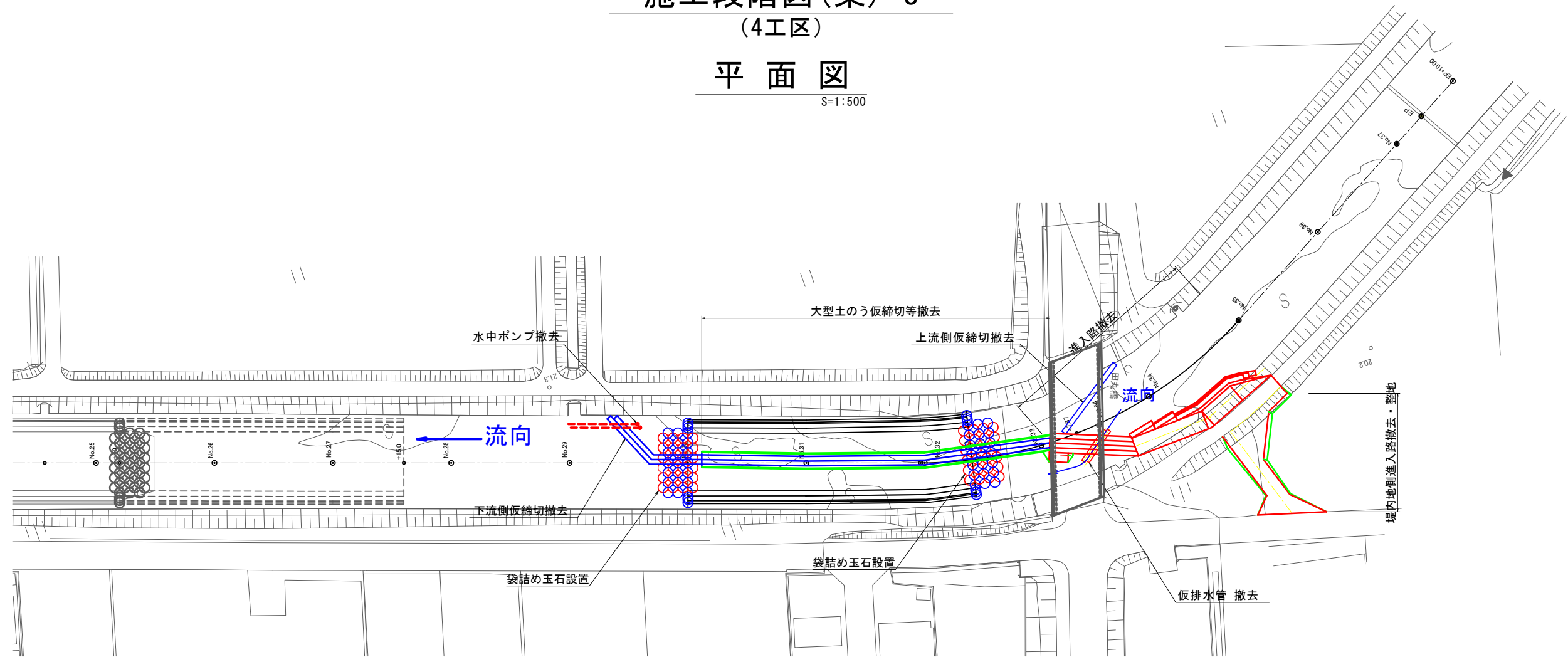
参考図 ※仮設は任意とする。

工事名	外城田川災害防止対策工事 (その3)		
施工場所	玉城町 下田辺 地内ほか		
図面名	施工段階図 (案) - 4		
縮尺	図示	図面番号	14 / 17
事業者名	玉 城 町		

施工段階図(案)-5  
(4工区)

平面図

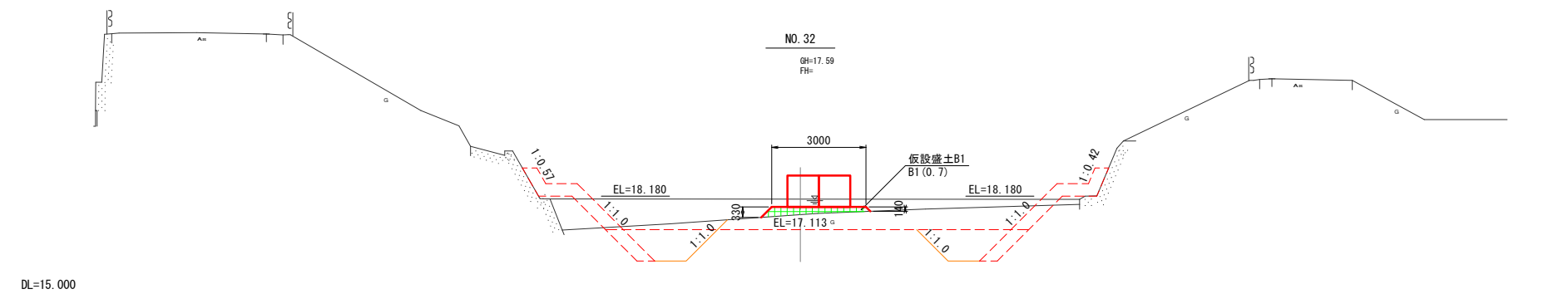
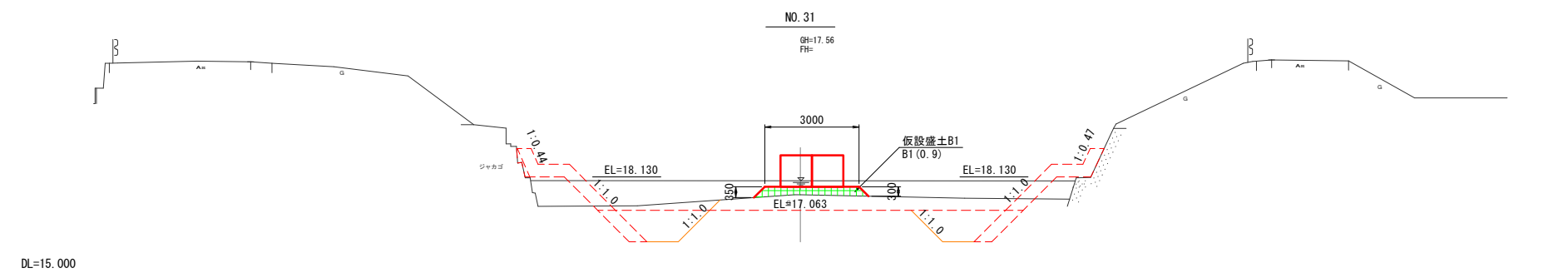
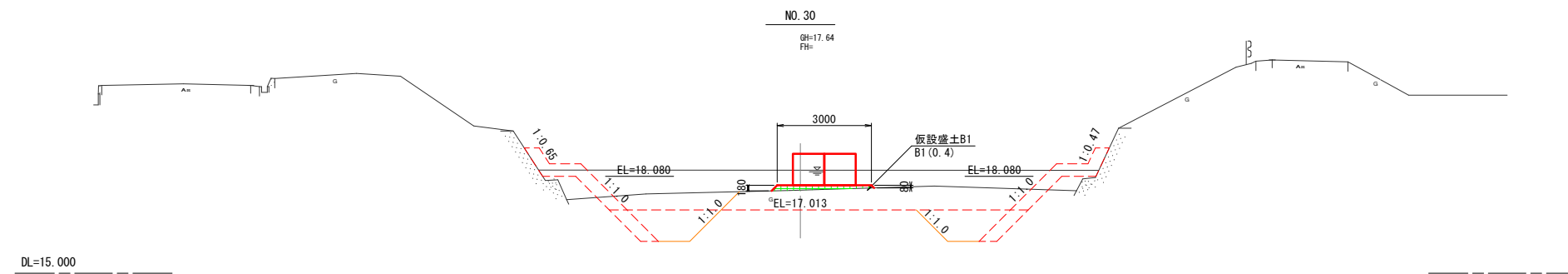
S=1:500



参考図 ※仮設は任意とする。

工事名	外城田川災害防止対策工事（その3）		
施工場所	玉城町 下田辺 地内ほか		
図面名	施工段階図（案）-5		
縮尺	図示	図面番号	15 / 17
事業者名	玉 城 町		

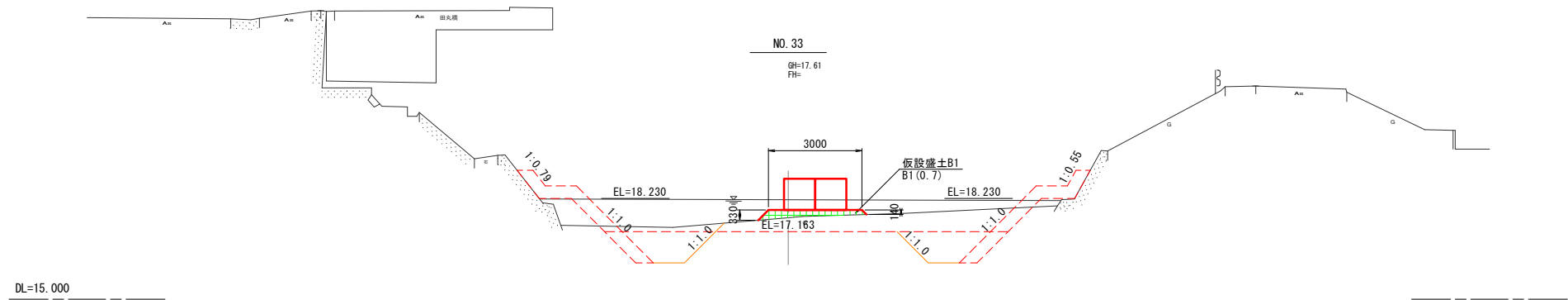
S=1 : 100



NO.30～NO.32  
参考図 ※仮設は任意とする。

工 事 名	外城田川災害防止対策工事（その３）		
施工場所	玉城町 下田辺 地内ほか		
図 面 名	仮設横断図(1)		
縮 尺	1 : 100	図面番号	16 / 17
事業者名	玉 城 町		

仮設横断図(2)  
S=1:100



参考図 ※仮設は任意とする。

工 事 名	外城田川災害防止対策工事（その3）		
施工場所	玉城町 下田辺 地内ほか		
図 面 名	仮設横断図(2)		
縮 尺	1 : 100	図面番号	17 / 17
事業者名	玉 城 町		