

令和 6 年度
外城田川災害防止対策工事
(その 2)

数 量 計 算 書

外城田川 令和6年度 その2 数量総括表

工 種	種 別	細 別	規 格	単 位	計 算 数 量	設 計 数 量	単 価 (円)	金 額 (万 円)	摘 要
土 工	掘 削	1次掘削		m3	210	210			
	"	2次掘削		m3	454	450			
	盛 土		購入土＋締固め (購入土)	m3	42	40			
	床 堀	土砂		m3	333	330			
	埋 戻 し	流用土	区分：C	m3	256	260			
	残 土 処 分	残土運搬	小型不整地運搬車 2～3t級	m3	712	710			掘削残土（締切り内） 運搬距離60m以下（片道）
		残土運搬	BH積込み 運搬距離3.0km以下	m3	712	710			(210.4+453.6+332.8)＝ 256.0/0.90
コンクリート根継工	コンクリート	σ ck=18N/mm2		m3	244	244			
	型 枠	一般		m2	517	520			
	目 地 材		樹脂発泡体 t=10mm	m2	25	25			
構造物撤去・復旧工	コンクリート擁壁取壊し	無筋コンクリート		m3	0.4	0.4			0.023m3/m
	敷処分	無筋コンクリート敷		m3	0.4	0.4			
	コンクリート擁壁復旧	コンクリート	18-8-25BB	m3	0.4	0.4			
		型枠		m2	6	6			
仮設工	仮 設 盛 土	設置・撤去	(搬入土)	m3	272	270			運搬距離3.0km以下 (流用土)
		大型土のう	製作・設置・撤去 (搬入土)	袋	368	368			運搬距離3.0km以下 (流用土)
		大型土のう	設置（移設） (搬入土)	袋	57	57			運搬距離3.0km以下 (流用土)
		土のう積み	小口並べ 小型不整地運搬車 2～3t級	m2	25	25			
	残 土 処 分	仮設盛土運搬		m3	272	270			運搬距離60m以下（片道）
		大型土のう運搬	小型不整地運搬車 2～3t級	(m3) 袋	305 368	310 368			換算率=1.0/1.2=0.83
		残土運搬	運搬距離3.0km以下 (搬入土)	m3	577	580			運搬距離60m以下（片道）
	敷砂利工		C-40, t=10cm	m2	74	74			
	仮排水管	高密度ポリエチレン管	φ800 L=8.0m×2 据付、撤去	m	16	16			
		高密度ポリエチレン管	φ600 L=13.0m 据付、撤去	m	13	13			支川処理 NO.24+14.17
		土のう積み	0.3m2×2列 小口並べ	m2	1	1			支川処理 谷口部
		支保工	パイプサポート 40kN/m2以下	空m3	11	11			支川処理 仮排水管支保
	水中ポンプ設置、撤去	常時排水	口径φ200 120以上450m3/h未満	箇所	2	2			
	水中ポンプ運転費	常時排水	口径φ200 120以上450m3/h未満	式	1	1			
	袋詰め玉石	撤去・設置	2 t 級	袋	51	51			前年度工事設置分 撤去・再利用

土 工 各 種 数 量 計 算 書 掘削											
種 別 番 号	距 離	1次掘削			2次掘削						摘 要
		断面	平 均	数 量	断面	平 均	数 量		平 均	数 量	
	—	0.0	—	—	0.0	—	—				
	2.9	3.7	1.85	5.4	7.6	3.80	11.0				NO. 23流用
NO. 24	23.1	3.5	3.60	83.2	7.5	7.55	174.4				
NO. 25	25.0	3.4	3.45	86.3	7.6	7.55	188.8				
	9.0	3.4	3.40	30.6	7.6	7.60	68.4				NO. 25流用
	2.9	0.0	1.70	4.9	0.0	3.80	11.0				
小 計				210.4	m3		453.6	m3			

(左岸側)

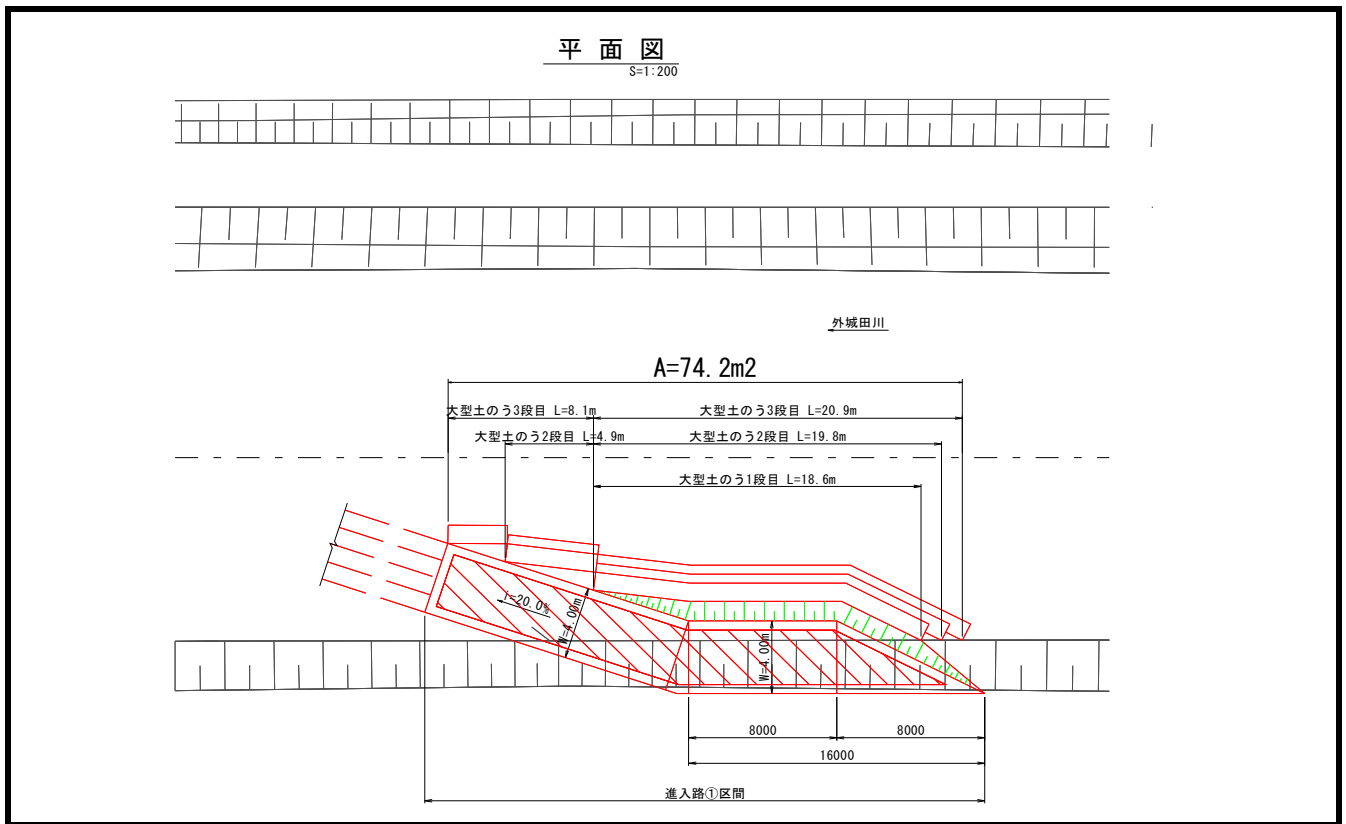
7

(右岸側)

目地材合計 A= 24.8 m2

土 工		各種数量計算書						仮設道路盛土			
種 別 番 号	距 離	仮設盛土 B1									摘 要
		断面	平 均	数 量	断面	平 均	数 量		平 均	数 量	
NO. 23	—	0.6	—	—							現況袋詰め玉 石付近
NO. 24	25.0	0.7	0.65	16.3							
NO. 25	25.0	0.6	0.65	16.3							
NO. 25+15	15.0	0.6	0.60	9.0							NO. 25流用
進入路①											
断面-1	—	1.1	—	—							
断面-2	6.9	10.5	5.80	40.0							
断面-3	6.9	7.6	9.05	62.4							
	8.0	7.6	7.60	60.8							
	8.0	0.0	3.80	30.4							
進入路②											
断面-A	—	3.2	—	—							
	4.0	3.2	3.20	12.8							
	—	1.4	—	—							
断面-B	17.0	1.4	1.40	23.8							
小 計				271.8	m3						

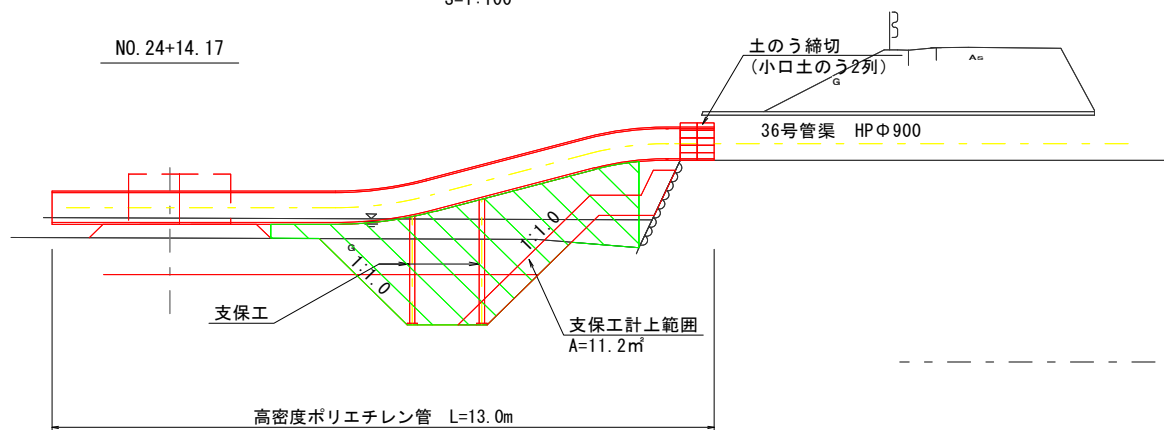
大型土のう 集計表						
細 別	規 格	区 分	単位	算 式	数 量	摘 要
大型土のう						
				1段目 2段目 3段目		
進入路①		製作・設置・撤去	m	18.6 + 24.7 + 29.0	72.3	
進入路②		製作・設置・撤去	m	21.0 + 21.0 + 21.0 + 21.0	84.0	
仮締切		製作・設置・撤去	m	67.0 + 67.0	134.0	
下流側仮締切	左岸	製作・設置	m	36.0 + 26.0	62.0	
	右岸	移設	m	33.0 + 24.0	57.0	左岸より流用
		撤去	m		62.0	
上流側仮締切		製作・設置・撤去	m	15.0	15.0	
合 計	製作・設置・撤去		m	72.3 + 84.0 + 134.0 + 62.0 + 15.0	367.3	
	〃		袋		368	
	設置（移設）	左岸⇒右岸	m	57.0	57.0	
	〃		袋		57	

[illegible]

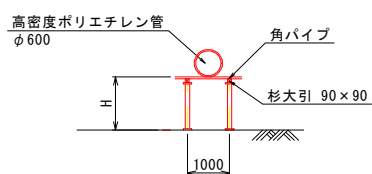
支川処理 (36号管渠側面図)

S=1 : 100

NO. 24+14. 17



支保工参考図



1箇所あたり

[illegible]