

全体平面図

S=1:1,000

河川中心線座標一覧表(図上記号:◎)

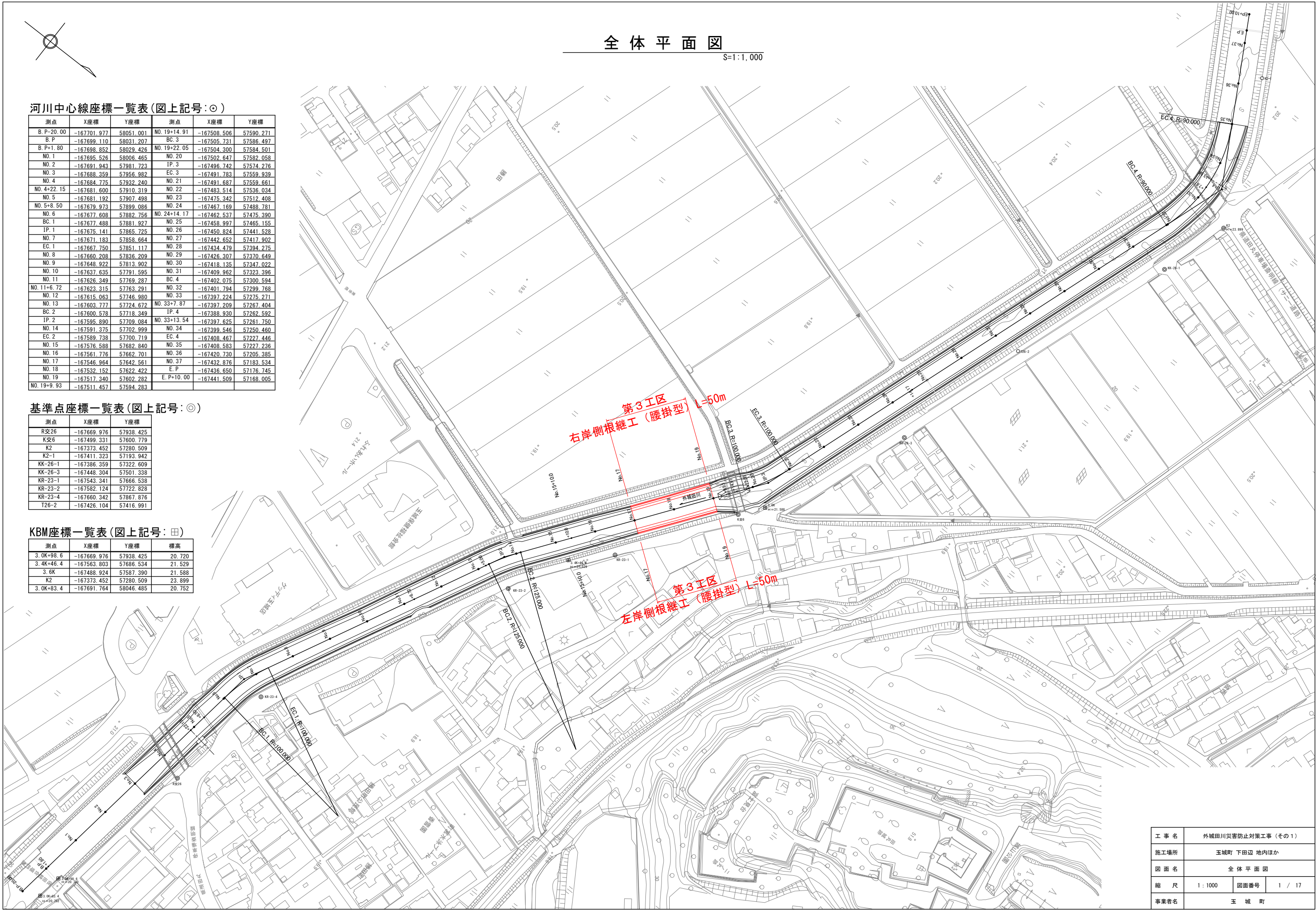
測点	X座標	Y座標	測点	X座標	Y座標
B. P-20.00	-167701.977	58051.001	NO. 19+14.91	-167508.506	57590.271
B. P	-167699.110	58031.207	BC. 3	-167505.731	57586.497
B. P+1.80	-167698.852	58029.426	NO. 19+22.05	-167504.300	57584.501
NO. 1	-167695.526	58006.465	NO. 20	-167502.647	57582.058
NO. 2	-167691.943	57981.723	IP. 3	-167496.742	57574.276
NO. 3	-167688.359	57956.982	EC. 3	-167491.783	57559.939
NO. 4	-167684.775	57932.240	NO. 21	-167491.687	57559.661
NO. 4+22.15	-167681.600	57910.319	NO. 22	-167483.514	57536.034
NO. 5	-167681.192	57907.498	NO. 23	-167475.342	57512.408
NO. 5+8.50	-167679.973	57899.086	NO. 24	-167467.169	57488.781
NO. 6	-167677.608	57882.756	NO. 24+14.17	-167462.537	57475.390
BC. 1	-167677.488	57881.927	NO. 25	-167458.997	57465.155
IP. 1	-167675.141	57865.725	NO. 26	-167450.824	57441.528
NO. 7	-167671.183	57858.664	NO. 27	-167442.652	57417.902
EC. 1	-167667.750	57851.117	NO. 28	-167434.479	57394.275
NO. 8	-167660.208	57836.209	NO. 29	-167426.307	57370.649
NO. 9	-167648.922	57813.902	NO. 30	-167418.135	57347.022
NO. 10	-167637.635	57791.595	NO. 31	-167409.962	57323.396
NO. 11	-167626.349	57769.287	BC. 4	-167402.075	57300.594
NO. 11+6.72	-167623.315	57763.291	NO. 32	-167401.794	57299.768
NO. 12	-167615.063	57746.980	NO. 33	-167397.224	57275.271
NO. 13	-167603.777	57724.672	NO. 33+7.87	-167397.209	57267.404
BC. 2	-167600.578	57718.349	IP. 4	-167388.930	57262.592
IP. 2	-167595.890	57709.084	NO. 33+13.54	-167397.625	57261.750
NO. 14	-167591.375	57702.999	NO. 34	-167399.546	57250.460
EC. 2	-167589.738	57700.719	EC. 4	-167408.467	57227.446
NO. 15	-167576.588	57682.840	NO. 35	-167408.583	57227.236
NO. 16	-167561.776	57662.701	NO. 36	-167420.730	57205.385
NO. 17	-167546.964	57642.561	NO. 37	-167432.876	57183.534
NO. 18	-167532.152	57622.422	E. P	-167436.650	57176.745
NO. 19	-167517.340	57602.282	E. P+10.00	-167441.509	57168.005
NO. 19+9.93	-167511.457	57594.283			

基準点座標一覧表(図上記号:◎)

測点	X座標	Y座標
R交26	-167669.976	57938.425
K交6	-167499.331	57600.779
K2	-167373.452	57280.509
K2-1	-167411.323	57193.942
KK-26-1	-167386.359	57322.609
KK-26-3	-167448.304	57501.338
KR-23-1	-167543.341	57666.538
KR-23-2	-167582.124	57722.828
KR-23-4	-167660.342	57867.876
T26-2	-167426.104	57416.991

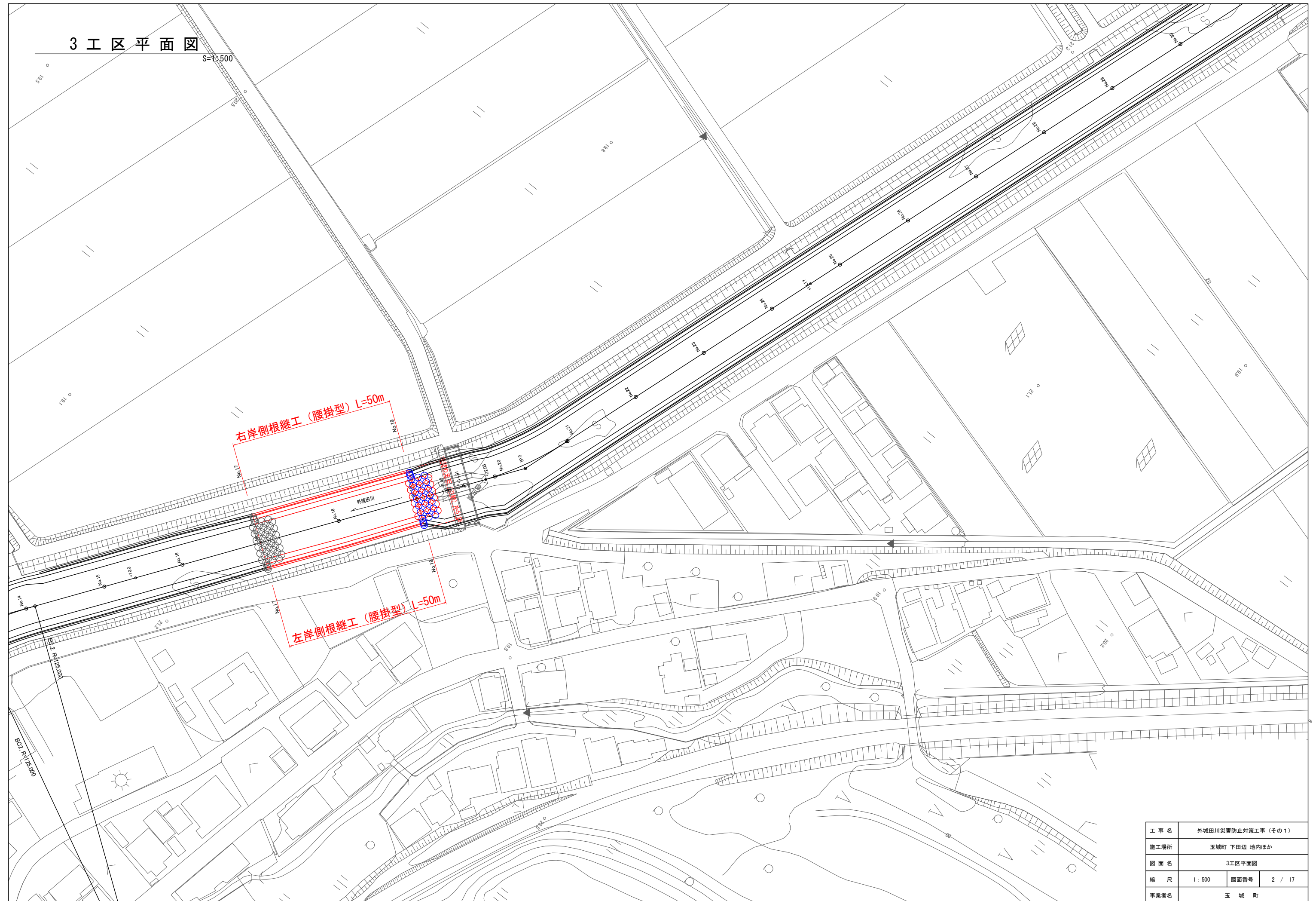
KBM座標一覧表(図上記号:田)

測点	X座標	Y座標	標高
3.0K+98.6	-167669.976	57938.425	20.720
3.4K+46.4	-167563.803	57686.534	21.529
3.6K	-167488.924	57587.390	21.588
K2	-167373.452	57280.509	23.899
3.0K+83.4	-167691.764	58046.485	20.752



工 事 名	外城田川災害防止対策工事(その1)		
施工場所	玉城町 下田辺 地内ほか		
図 面 名	全 体 平 面 図		
縮 尺	1:1000	図面番号	1 / 17
事業者名	玉 城 町		

$S=11500$

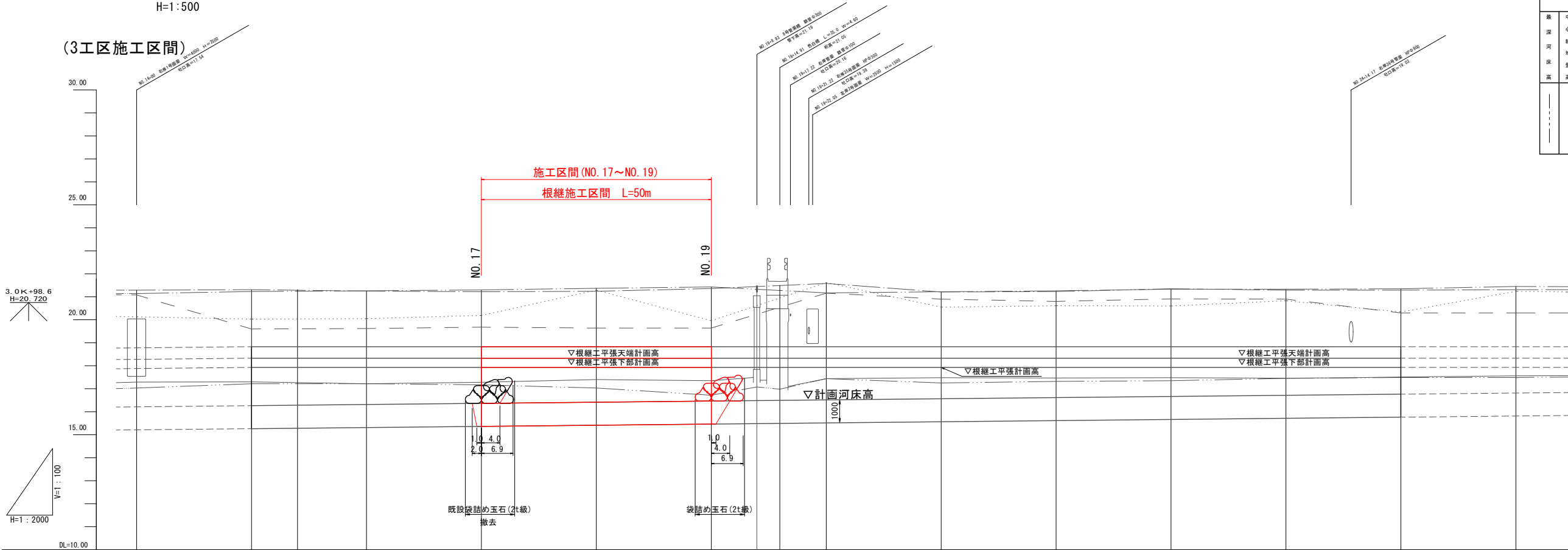


工 事 名	外城田川災害防止対策工事（その１）		
施工場所	玉城町 下田辺 地内ほか		
図 面 名	3工区平面図		
縮 尺	1 : 500	図面番号	2 / 17
事業者名	玉 城 町		

計画縦断面図

V=1:100
H=1:500

(3工区施工区間)



凡 例									
現 況					計 画				
最 深 河 床 高	中 心 線 地 盤 高	堤内高		堤防高		得 来 河 床 高	暫 定 河 床 高	高 水 位	堤 防 高
		左	右	左	右				
---	---	---	---	---	---	---	---	---	---

計	勾配 (根継工平張部)		LEVEL													
	計画河床勾配															
面	根継工平張下部 計画高		17.880	17.930	17.930	17.930	17.930	17.930	17.930	17.930	17.930	17.930	17.930	17.930	17.930	
	高 水 位															
	計画河床高		16.213	16.263	16.313	16.363	16.413	16.463	16.513	16.563	16.613	16.663	16.713	16.763	16.813	
現	将来河床高															
	堤防高	右岸	21.14	21.23	21.26	21.30	21.37	21.43	21.17	21.22	21.26	21.33	21.35	21.33	21.35	21.45
		左岸	21.29	21.31	21.25	21.22	21.24	21.36	21.58	21.21	21.23	21.35	21.29	21.29	21.31	21.45
	堤内高	右岸	21.08	19.60	19.62	19.68	19.64	19.64	21.16	20.90	20.80	20.91	20.80	20.90	20.30	20.45
		左岸	20.13	20.03	20.05	20.19	21.29	19.96	21.62	20.55	20.61	20.60	20.83	20.34	20.34	21.24
	中心線地盤高		17.29	17.30	17.22	17.28	17.40	17.35	17.44	17.48	17.47	17.48	17.46	17.51	17.56	17.56
	最深河床高		17.03	17.22	17.22	17.17	17.03	16.72	17.44	17.25	17.32	17.35	17.45	17.49	17.49	17.56
	追加距離		350.000	375.000	400.000	425.000	450.000	475.000	500.000	525.000	550.000	575.000	600.000	625.000	650.000	650.000
	単距離		25.000	25.000	25.000	25.000	25.000	25.000	25.000	25.000	25.000	25.000	25.000	25.000	25.000	25.000
	況	測点		NO. 14	NO. 15	NO. 16	NO. 17	NO. 18	NO. 19	NO. 20	NO. 21	NO. 22	NO. 23	NO. 24	NO. 25	NO. 26
曲線																

工 事 名	外城田川災害防止対策工事 (その1)		
施工場所	玉城町 下田辺 地内ほか		
図 面 名	計画縦断面図		
縮 尺	V=1:100 H=1:500	図面番号	3 / 17
事業者名	玉 城 町		

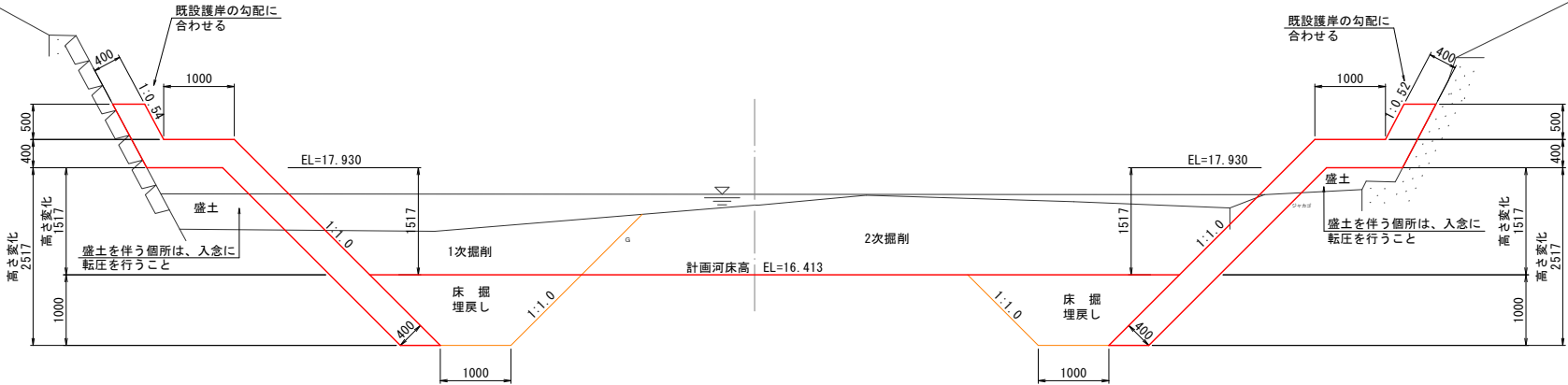
標準横断面図

S=1：50 (A1)
S=1：100 (A3)

3工区

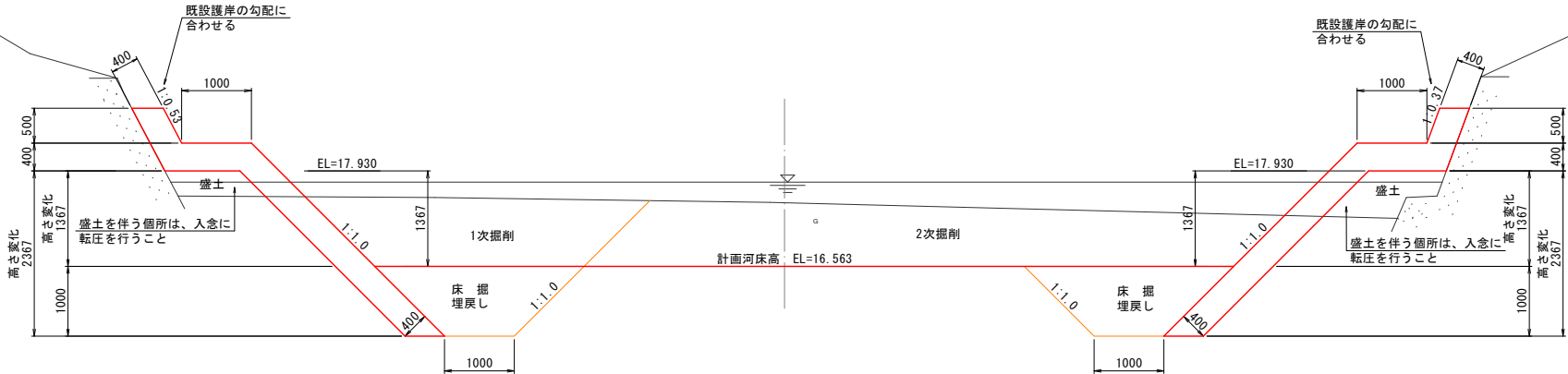
NO. 18付近

DL=15.000



NO. 21付近

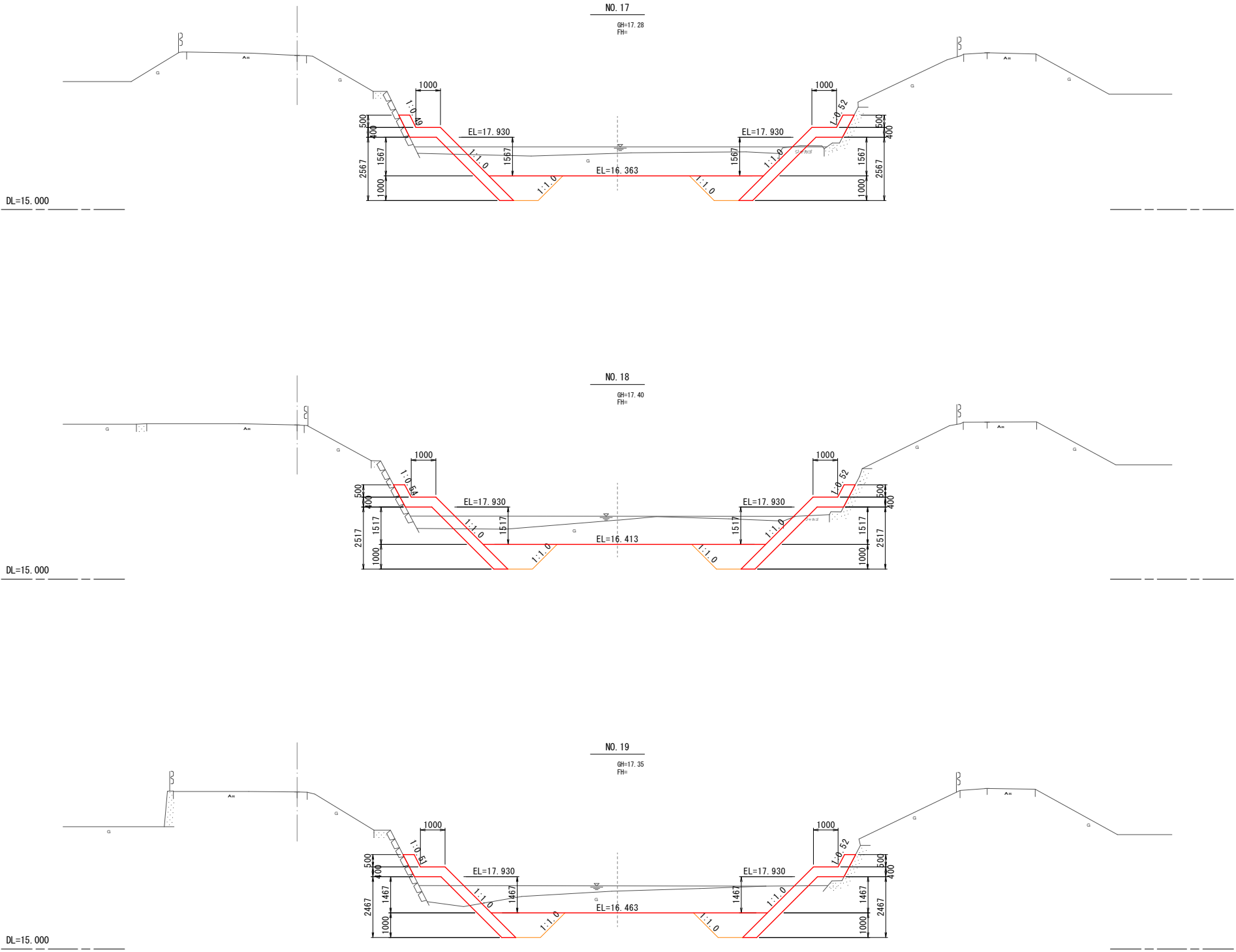
DL=15.000



工 事 名	外城田川災害防止対策工事（その1）		
施工場所	玉城町 下田辺 地内ほか		
図 面 名	標準横断面図		
縮 尺	1：50	図面番号	4 / 17
事業者名	玉 城 町		

計 画 横 断 図

S=1:100

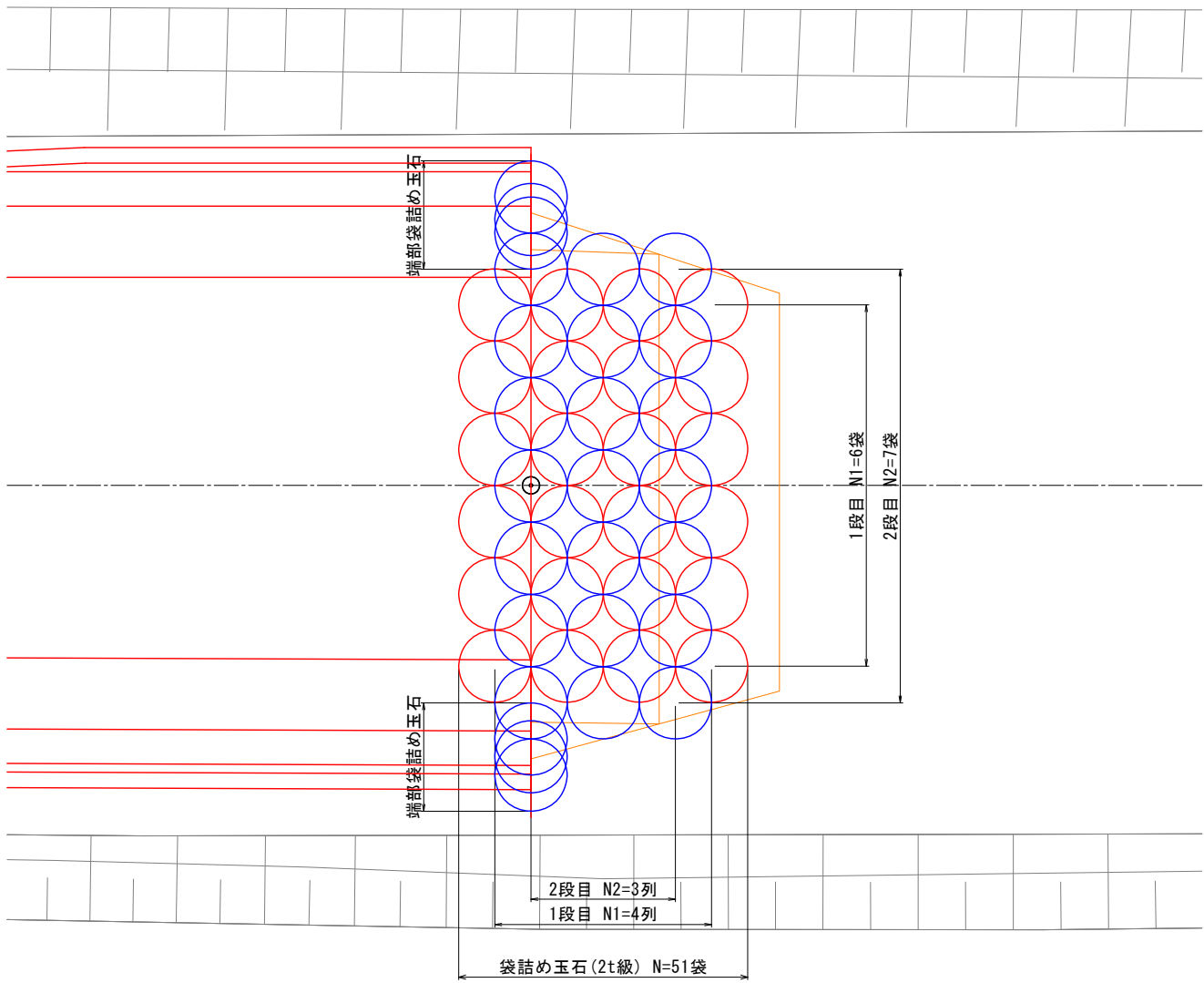


NO.17～NO.19			
工 事 名	外城田川災害防止対策工事（その１）		
施工場所	玉城町 下田辺 地内ほか		
図 面 名	計画横断図		
縮 尺	1：100	図面番号	5 / 17
事業者名	玉 城 町		

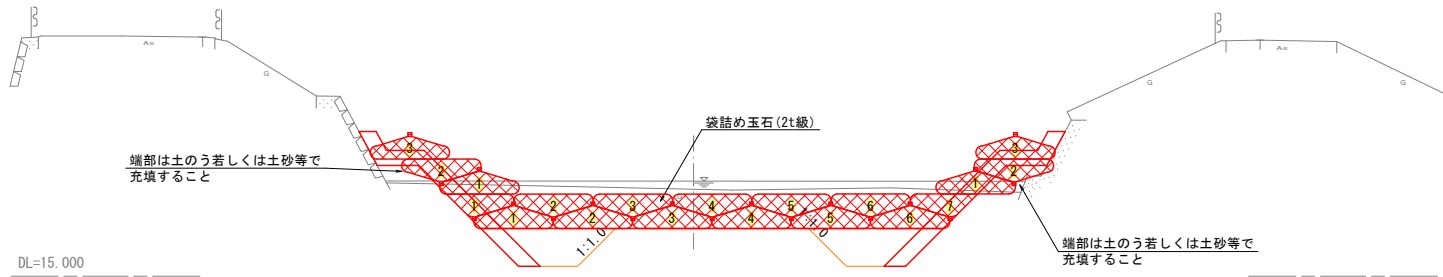
袋詰め玉石設置標準図

S=1:100

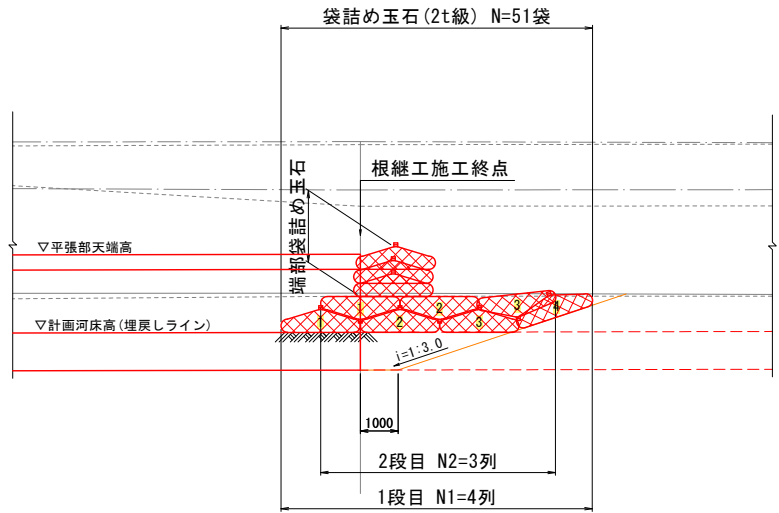
平面図



横断図



側面図

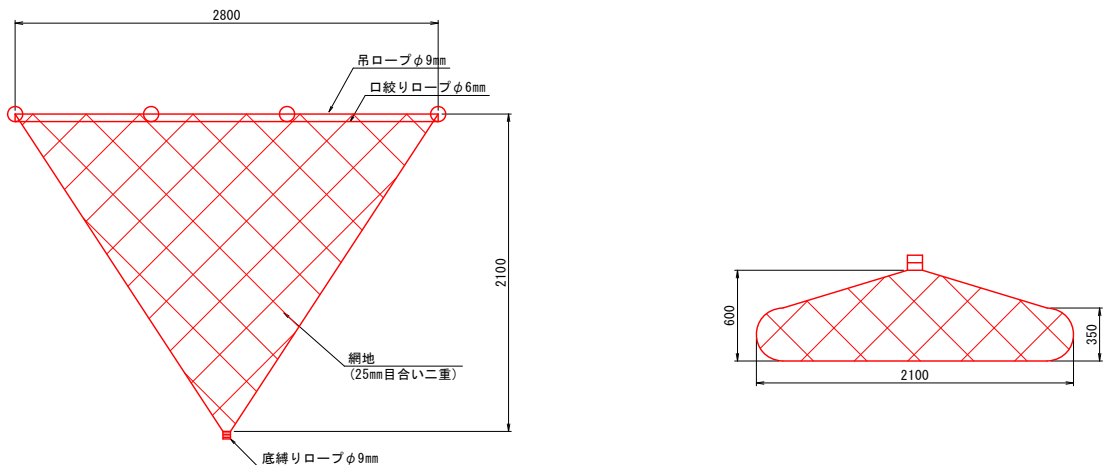


工 事 名	外城田川災害防止対策工事（その1）		
施工場所	玉城町 下田辺 地内ほか		
図 面 名	袋詰め玉石設置標準図		
縮 尺	1 : 100	図面番号	6 / 17
事業者名	玉 城 町		

構 造 図

袋詰玉石

S=1:25

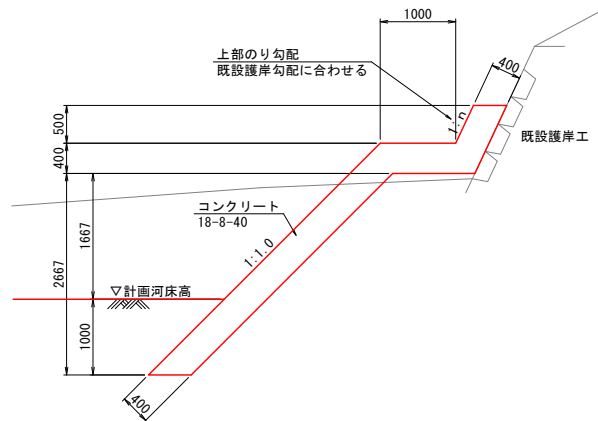


1袋当り		
種 別	規 格	数 量
中詰材	玉石、栗石 50mm～人頭大程度	1～1.25 m ³
網 地	再生ポリエステル製 ラッセル網	1 袋
口絞りロープ	ポリエステルφ6mm	1 式
吊ロープ	ポリエステルφ9mm	1 式
底縛りロープ	ポリエステルφ9mm	1 式

玉石：50～150mm程度で1.5～1.7t/m³、150mm～人頭大で1.2～1.5t/m³
割石：50～150mm程度で1.3～1.5t/m³、150mm～人頭大で1.1～1.3t/m³

根継工（腰掛型）

S=1:50



目地材寸法等一覧表（3工区）

測点	勾配		高さ(m)			天端幅(m)		平場部幅	上幅	下幅	目地材(m2)			
	上部	下部	上部	平張り	下部	上部	下部				上部	平場部	下部	合計
N0.17	0.49	1.0	0.50	0.40	2.57	0.45	0.57	1.00	1.45	1.65	0.23	0.62	1.46	2.31
N0.17+10.0	0.49	1.0	0.50	0.40	2.55	0.45	0.57	1.00	1.45	1.65	0.23	0.62	1.45	2.30
N0.17+20.0	0.54	1.0	0.50	0.40	2.53	0.45	0.57	1.00	1.45	1.63	0.23	0.62	1.44	2.29
N0.18+5.0	0.54	1.0	0.50	0.40	2.51	0.45	0.57	1.00	1.45	1.63	0.23	0.62	1.43	2.28
N0.18+15.0	0.51	1.0	0.50	0.40	2.49	0.45	0.57	1.00	1.45	1.65	0.23	0.62	1.42	2.27
N0.19	0.51	1.0	0.50	0.40	2.47	0.45	0.57	1.00	1.45	1.65	0.23	0.62	1.41	2.26

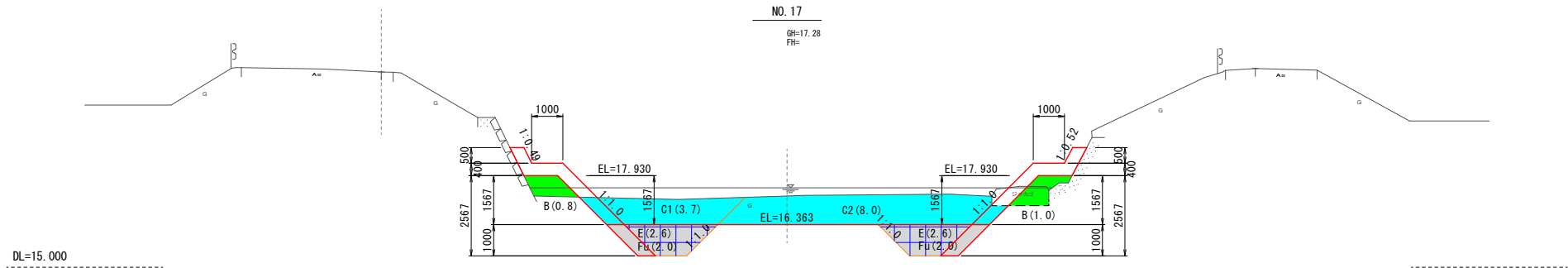
測点	勾配		高さ(m)			天端幅(m)		平場部幅	上幅	下幅	目地材(m2)			合計
	上部	下部	上部	平張り	下部	上部	下部				上部	平場部	下部	
N0.17	0.52	1.0	0.50	0.40	2.57	0.45	0.57	1.00	1.45	1.64	0.23	0.62	1.46	2.31
N0.17+10.0	0.52	1.0	0.50	0.40	2.55	0.45	0.57	1.00	1.45	1.64	0.23	0.62	1.45	2.30
N0.17+20.0	0.52	1.0	0.50	0.40	2.53	0.45	0.57	1.00	1.45	1.64	0.23	0.62	1.44	2.29
N0.18+5.0	0.52	1.0	0.50	0.40	2.51	0.45	0.57	1.00	1.45	1.64	0.23	0.62	1.43	2.28
N0.18+15.0	0.52	1.0	0.50	0.40	2.49	0.45	0.57	1.00	1.45	1.64	0.23	0.62	1.42	2.27
N0.19	0.52	1.0	0.50	0.40	2.47	0.45	0.57	1.00	1.45	1.64	0.23	0.62	1.41	2.26

※目地材は10mに1箇所設ける。（樹脂発泡体 t=10mm）
上記寸法、数量等は目安であり、上部のり勾配等現地状況より適宜調整を行うこと。

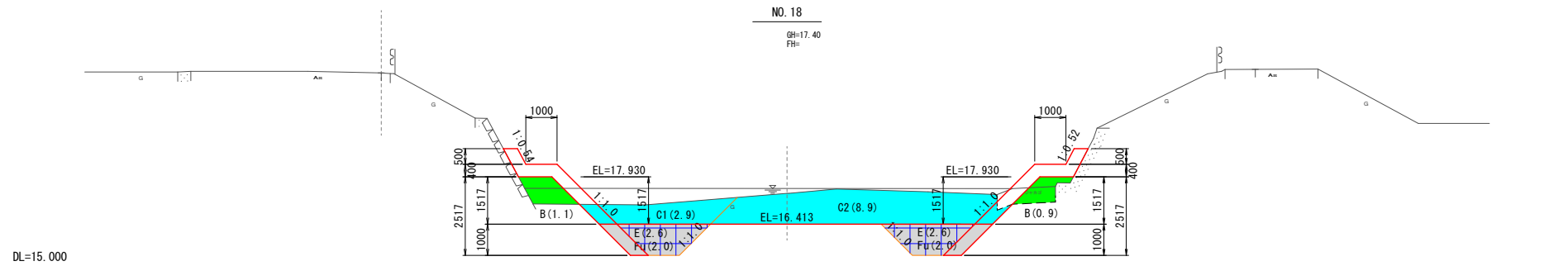
工 事 名	外城田川災害防止対策工事（その1）		
施工場所	玉城町 下田辺 地内ほか		
図 面 名	構 造 図		
縮 尺	図 示	図面番号	7 / 17
事業者名	玉 城 町		

土工横断図

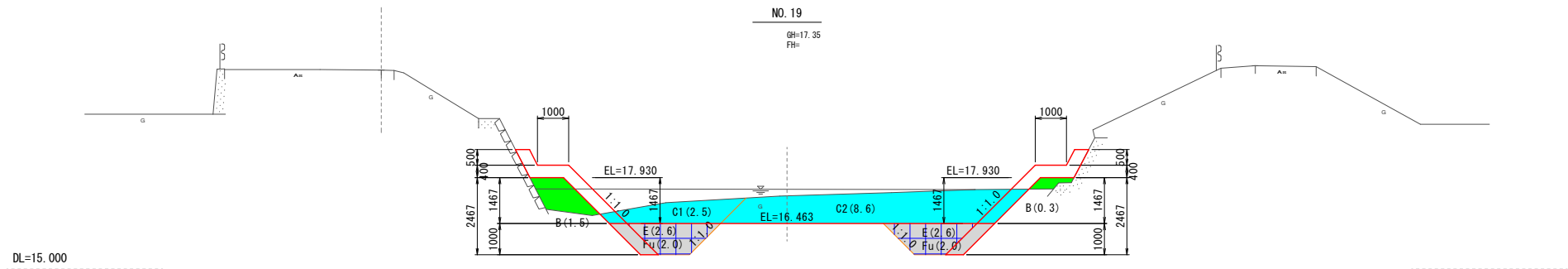
S=1:100



NO. 17			
種 別	数量区分	単位	数 量
掘 削 (土 砂)	1次掘削	m ²	3.7
	2次掘削	m ²	8.0
盛 土 (W<2.5m)	左岸側	m ²	0.8
	右岸側	m ²	1.0
床 掘	左岸側	m ²	2.6
	右岸側	m ²	2.6
埋戻し (種別C)	左岸側	m ²	2.0
	右岸側	m ²	2.0



NO. 18			
種 別	数量区分	単位	数 量
掘 削 (土 砂)	1次掘削	m ²	2.9
	2次掘削	m ²	8.9
盛 土 (W<2.5m)	左岸側	m ²	1.1
	右岸側	m ²	0.9
床 掘	左岸側	m ²	2.6
	右岸側	m ²	2.6
埋戻し (種別C)	左岸側	m ²	2.0
	右岸側	m ²	2.0



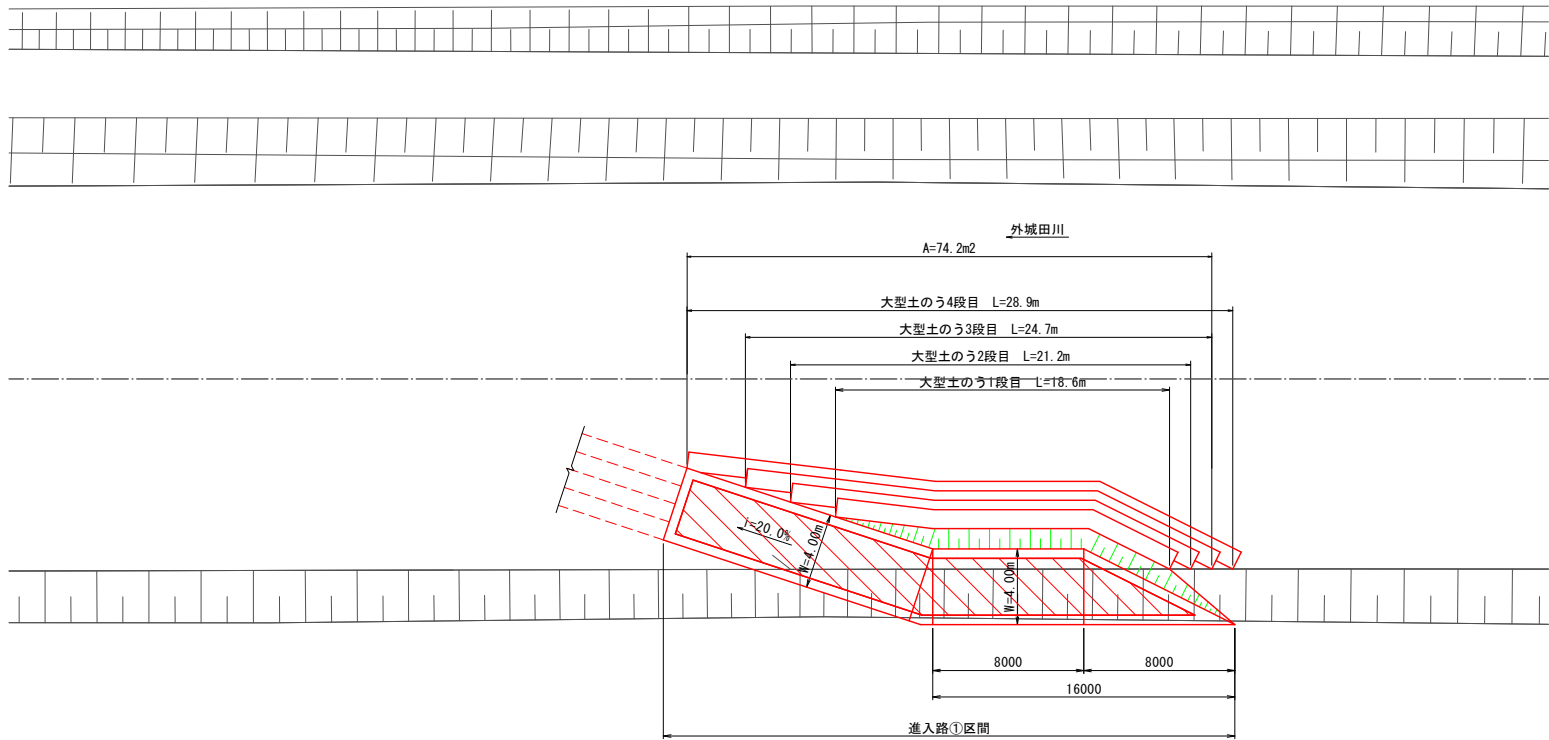
NO. 19			
種 別	数量区分	単位	数 量
掘 削 (土 砂)	1次掘削	m ²	2.5
	2次掘削	m ²	8.6
盛 土 (W<2.5m)	左岸側	m ²	1.5
	右岸側	m ²	0.3
床 掘	左岸側	m ²	2.6
	右岸側	m ²	2.6
埋戻し (種別C)	左岸側	m ²	2.0
	右岸側	m ²	2.0

NO.17～NO.19

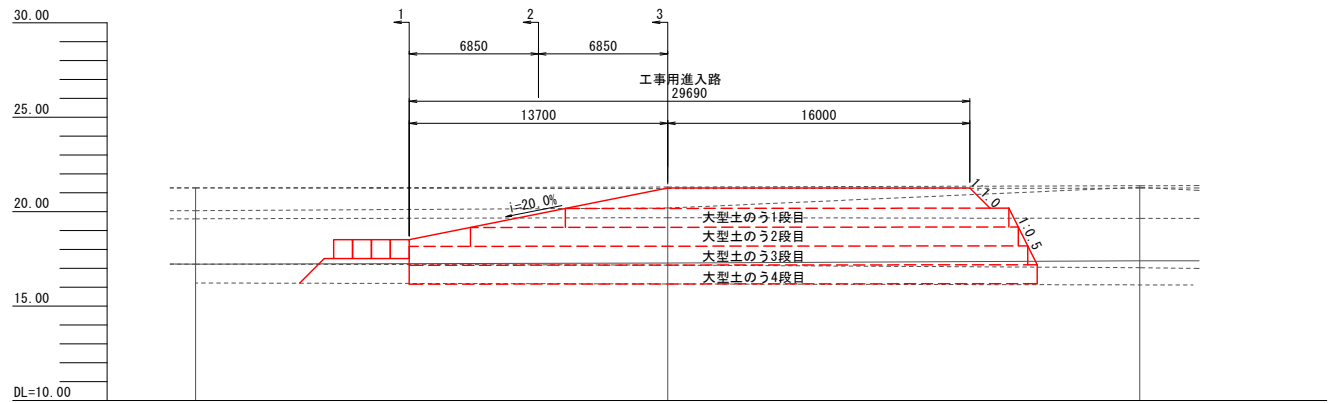
工 事 名	外城田川災害防止対策工事（その1）		
施工場所	玉城町 下田辺 地内ほか		
図 面 名	土工横断図		
縮 尺	1 : 100	図面番号	8 / 17
事業者名	玉 城 町		

進入路①区間参考図

平面図
S=1:200

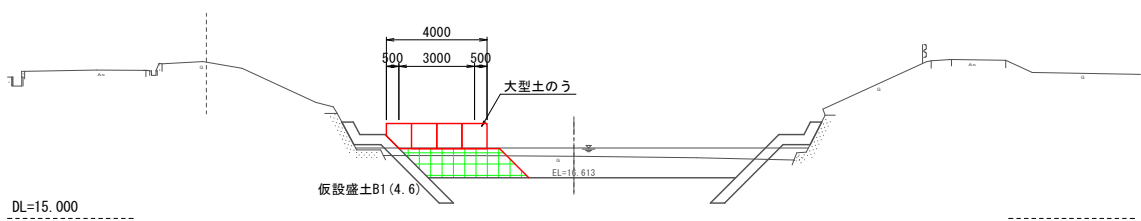


縦断図
V=1:200
H=1:200

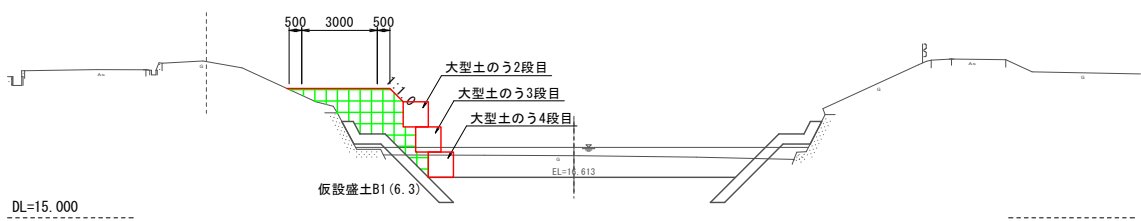


横断図
S=1:150

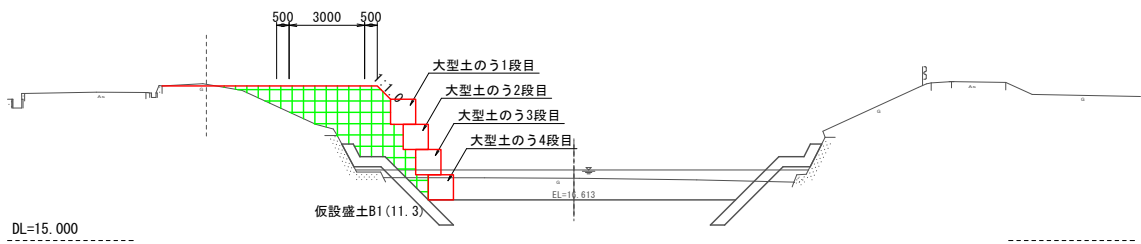
断面-1



断面-2



断面-3

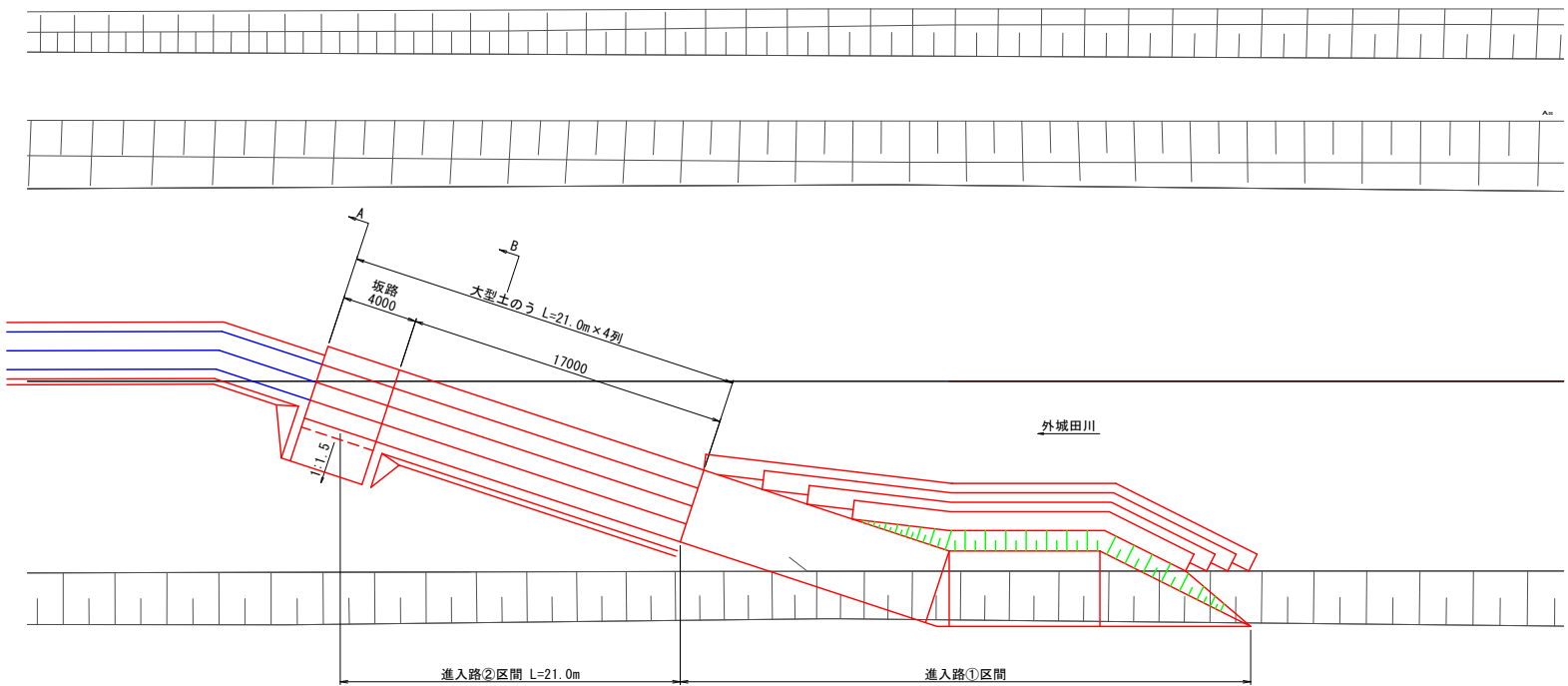


参考図 ※仮設は任意とする。

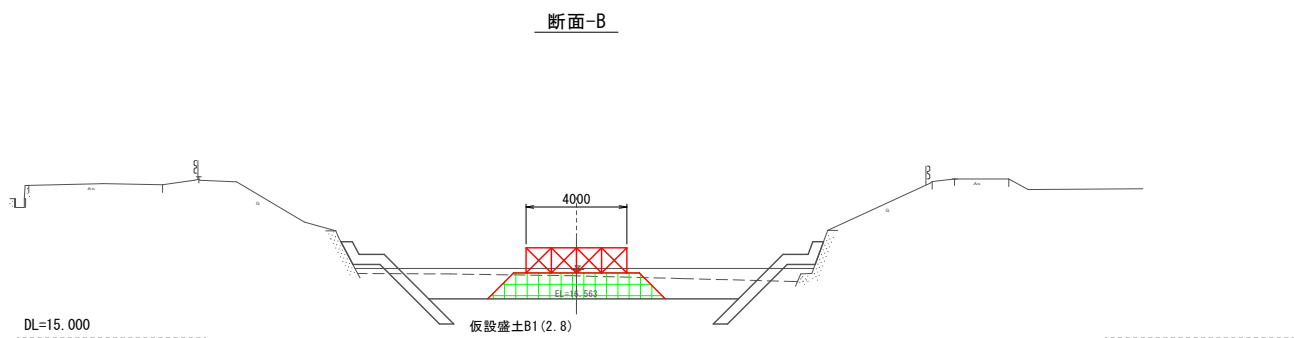
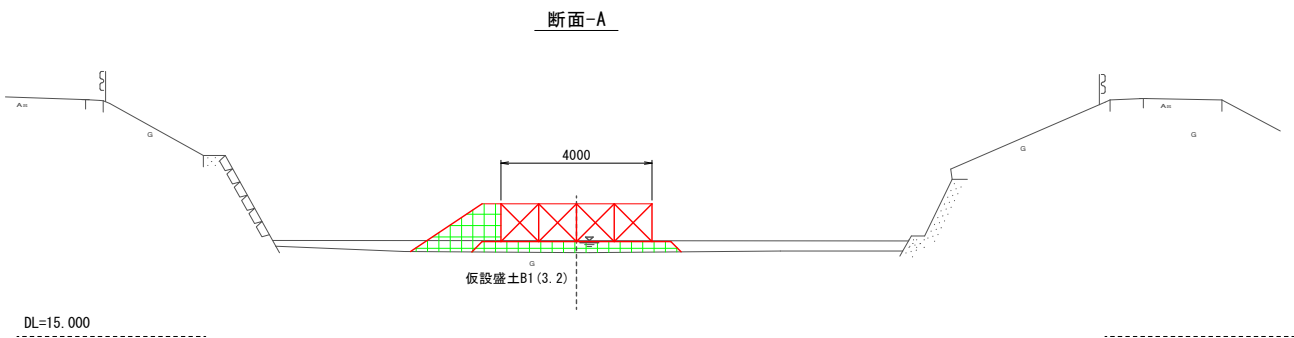
工事名	外城田川災害防止対策工事（その1）		
施工場所	玉城町 下田辺 地内ほか		
図面名	進入路①区間参考図		
縮尺	図示	図面番号	9 / 17
事業者名	玉 城 町		

進入路②区間参考図

平面図
S=1:200



横断面図
S=1:100



参考図 ※仮設は任意とする。

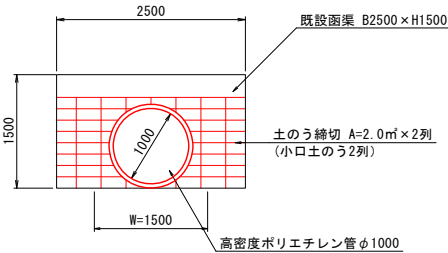
工事名	外城田川災害防止対策工事（その1）		
施工場所	玉城町 下田辺 地内ほか		
図面名	進入路②区間参考図		
縮尺	図示	図面番号	10 / 17
事業者名	玉 城 町		

仮排水管参考図

(3工区)

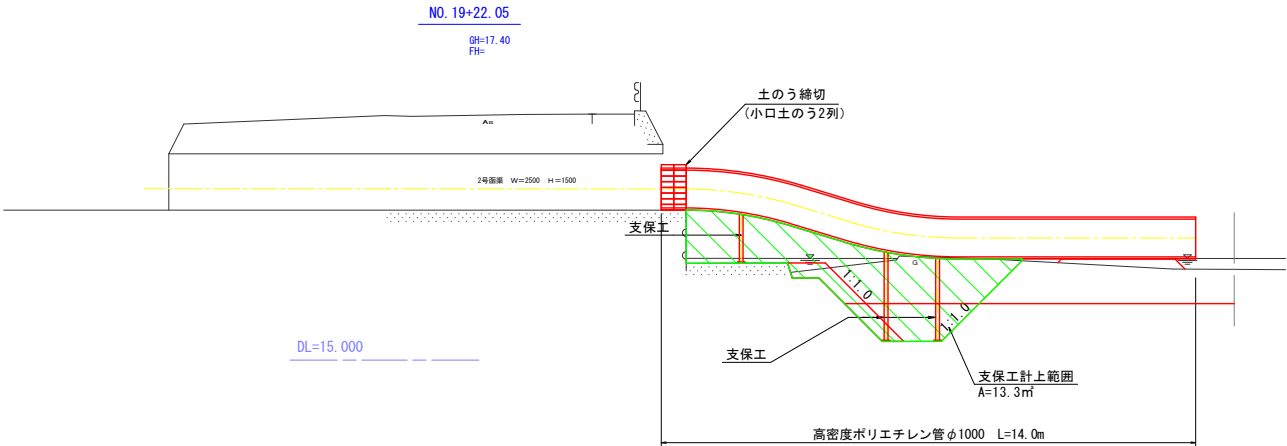
呑口部正面図

S=1:50



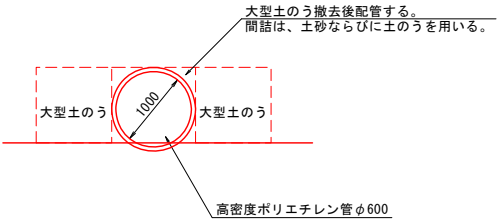
2号函渠側面図

S=1:100



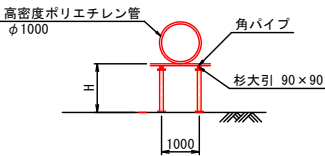
吐口部正面図

S=1:50



支保工参考図

S=1:100



参考図 ※仮設は任意とする。

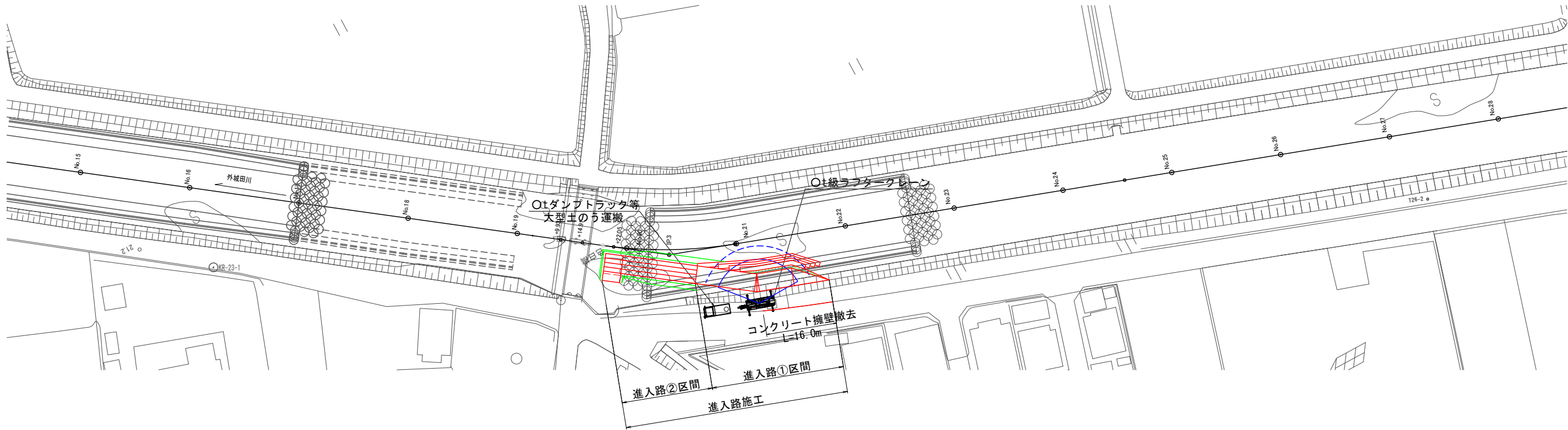
工 事 名	外城田川災害防止対策工事（その1）		
施工場所	玉城町 下田辺 地内ほか		
図 面 名	仮排水管参考図		
縮 尺	図 示	図面番号	11 / 17
事業者名	玉 城 町		

施工段階図(案)-1

(3工区)

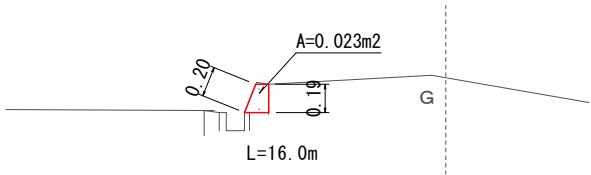
平面図

S=1:500



コンクリート擁壁撤去

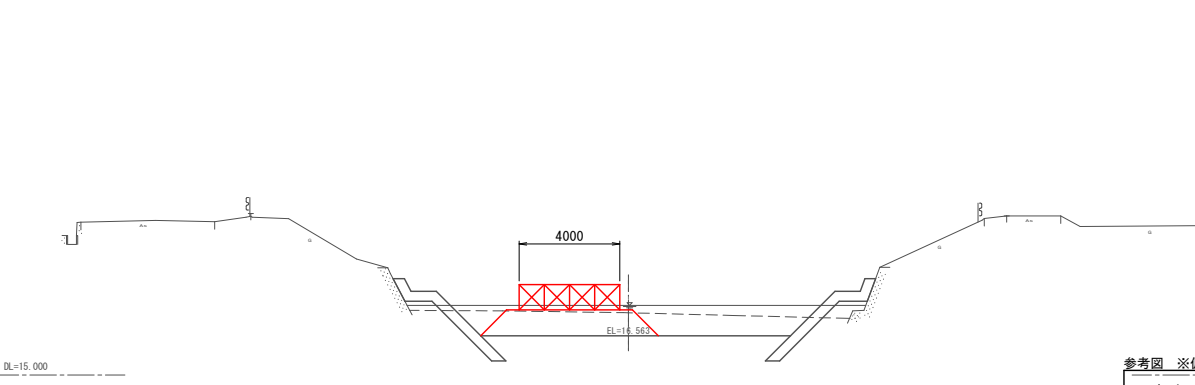
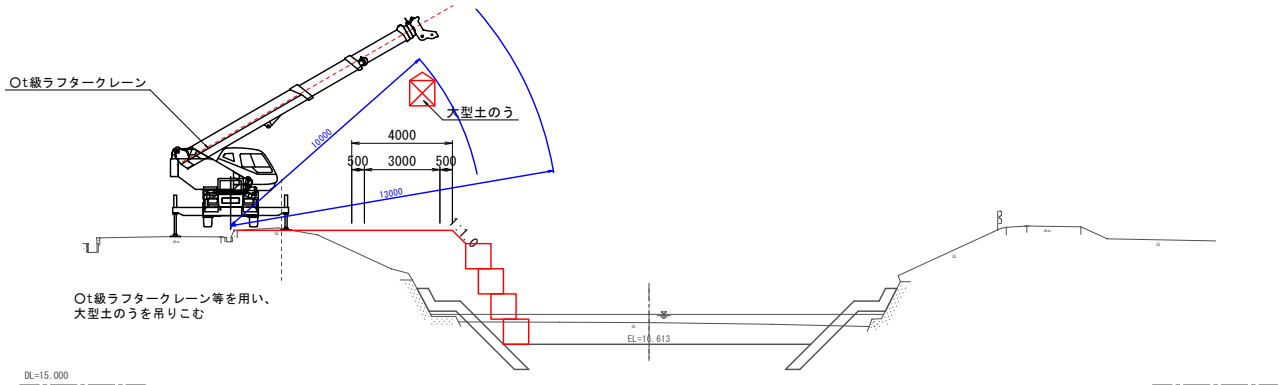
S=1:25



工事初期段階

進入路①施工

進入路②施工



参考図 ※仮設は任意とする。

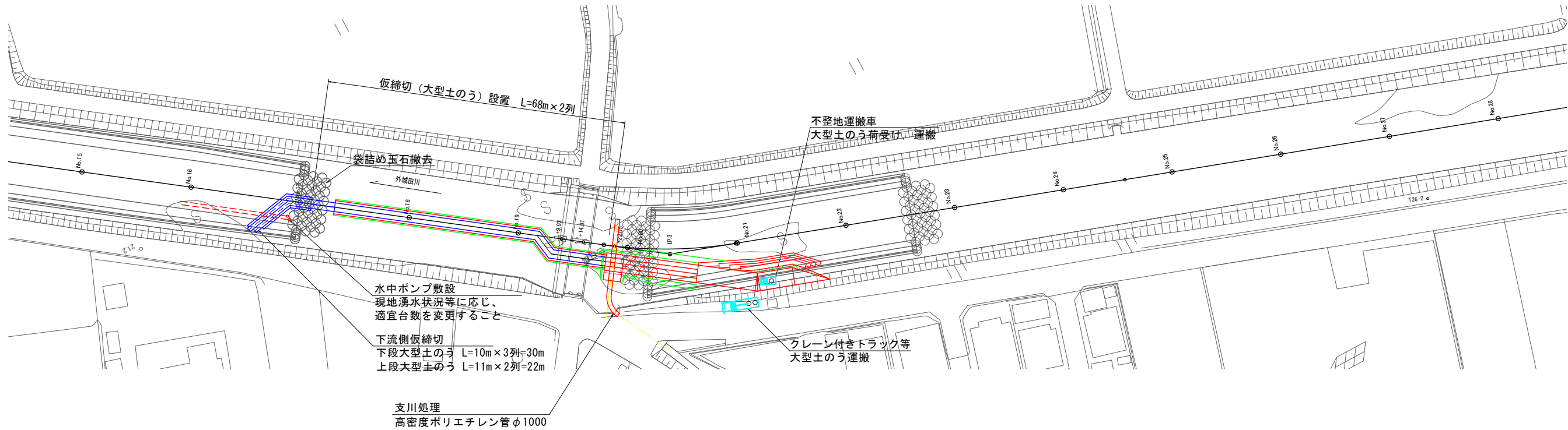
工事名	外城田川災害防止対策工事（その1）		
施工場所	玉城町 下田辺 地内ほか		
図面名	施工段階図（案）-1		
縮尺	図示	図面番号	12 / 17
事業者名	玉 城 町		

施工段階図(案)-2

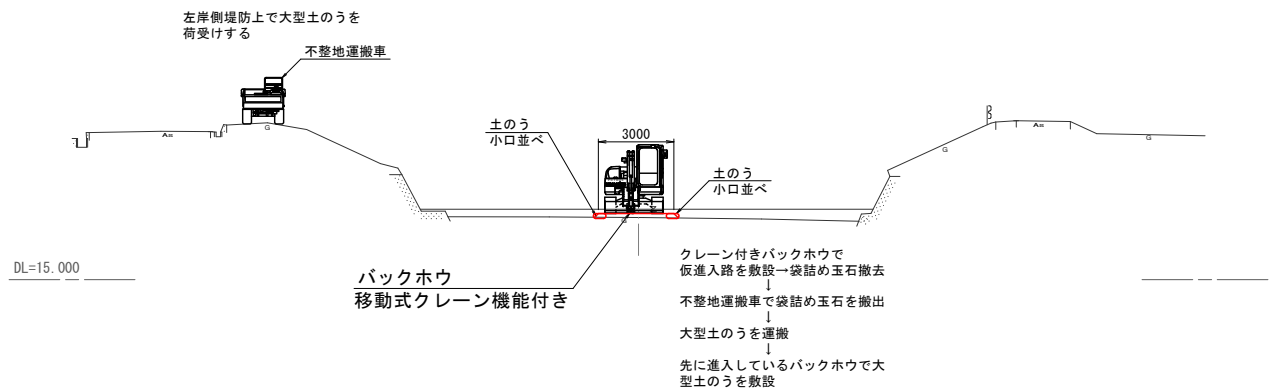
(3工区)

平面図

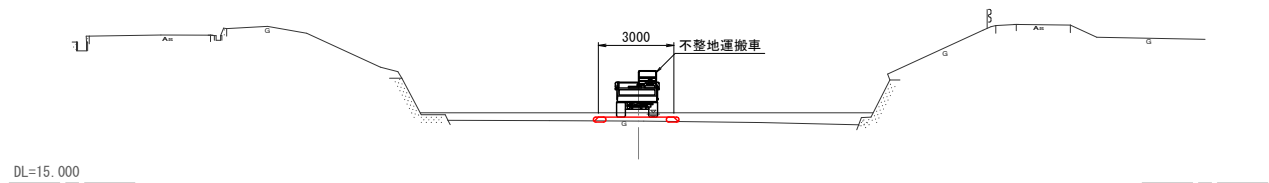
S=1:500



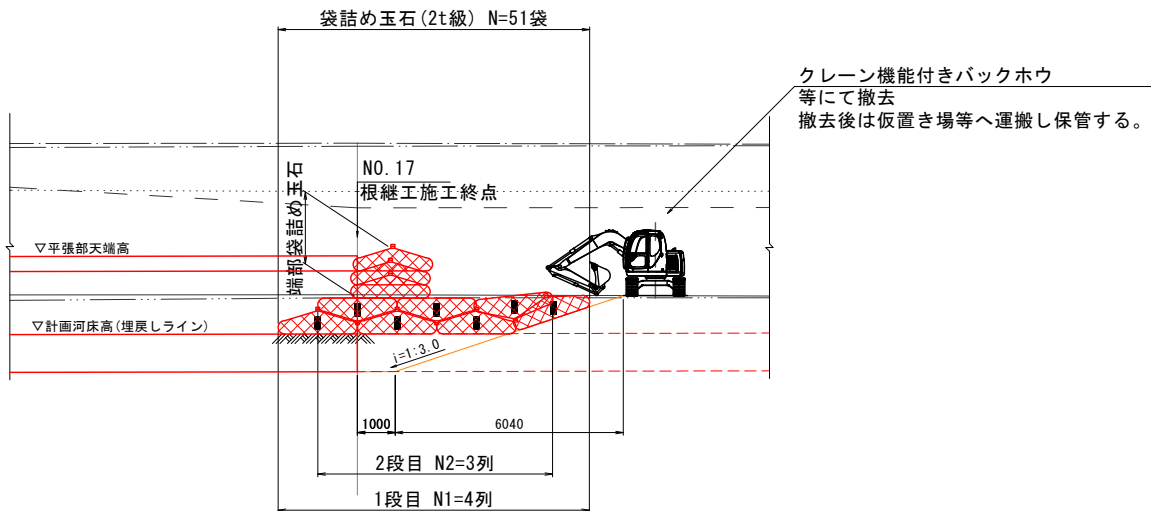
③河川中央付近に進入路を設置



④大型土のうによる締切を設置



袋詰め玉石撤去図



参考図 ※仮設は任意とする。

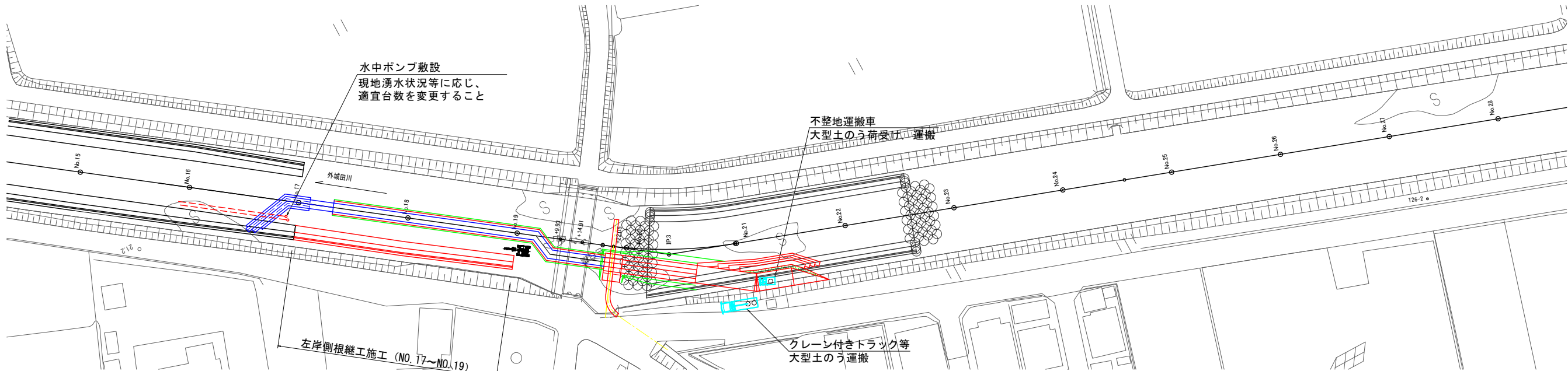
工事名	外城田川災害防止対策工事（その1）		
施工場所	玉城町 下田辺 地内ほか		
図面名	施工段階図(案)-2		
縮尺	図示	図面番号	13 / 17
事業者名	玉 城 町		

施工段階図(案)-3

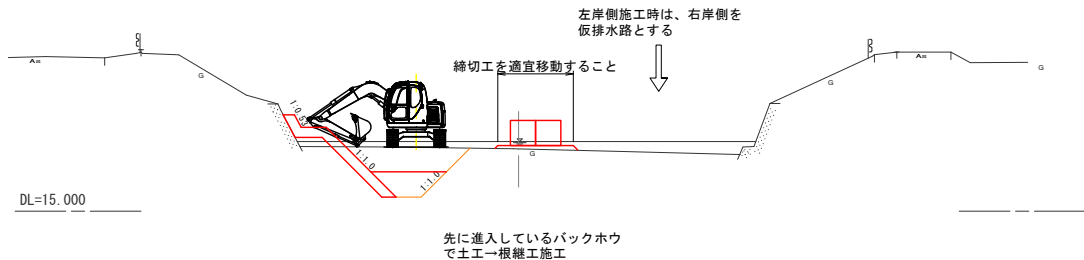
(3工区)

平面図

S=1:500



⑤左岸側土工→根継工施工



参考図 ※仮設は任意とする。

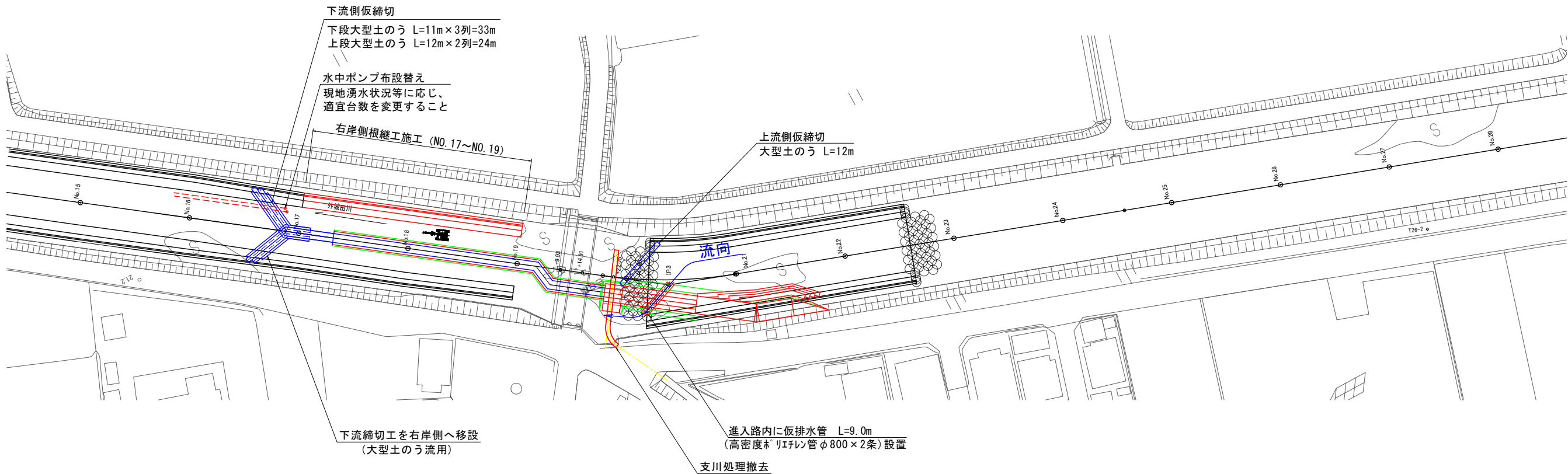
工 事 名	外城田川災害防止対策工事 (その1)		
施工場所	玉城町 下田辺 地内ほか		
図 面 名	施工段階図(案)-3		
縮 尺	図 示	図面番号	14 / 17
事業者名	玉 城 町		

施工段階図(案)-4

(3工区)

平面図

S=1:500



①進入路内に仮排水管設置



②下流締切工を右岸側へ移設
③水中ポンプ敷設替え

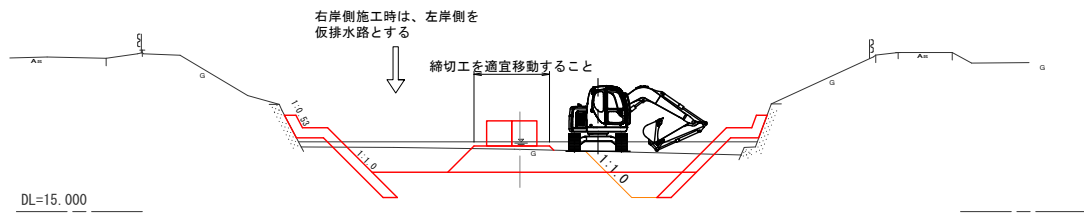


④上流側仮締切設置



⑤右岸側根継工施工

⑤右岸側土工→根継工施工



参考図 ※仮設は任意とする。

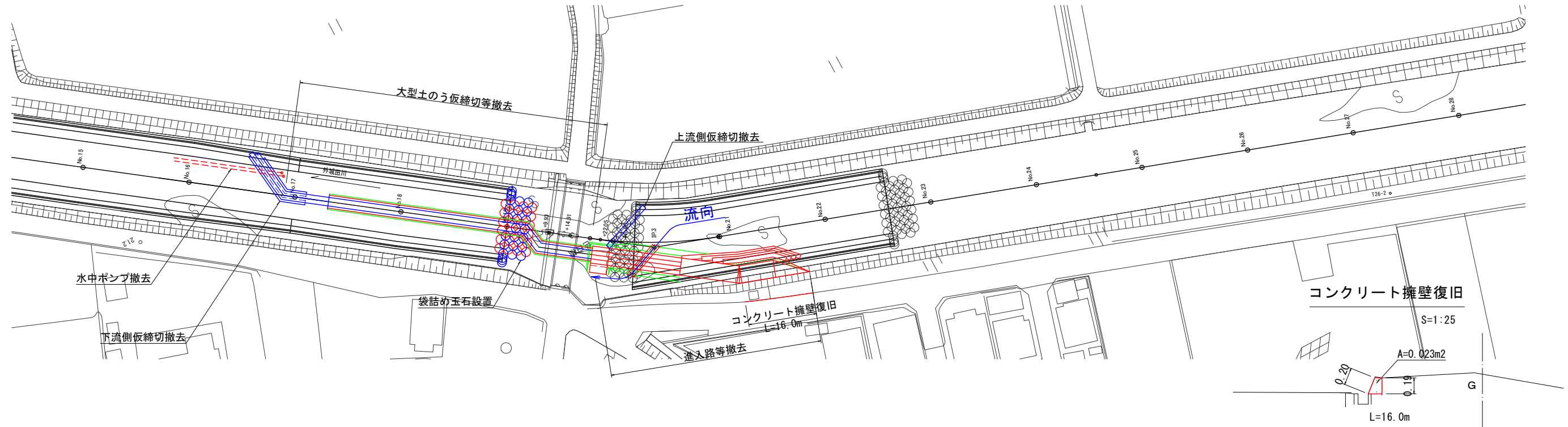
工 事 名	外城田川災害防止対策工事（その1）		
施工場所	玉城町 下田辺 地内ほか		
図 面 名	施工段階図(案)-4		
縮 尺	図 示	図面番号	15 / 17
事業者名	玉 城 町		

施工段階図(案)-5

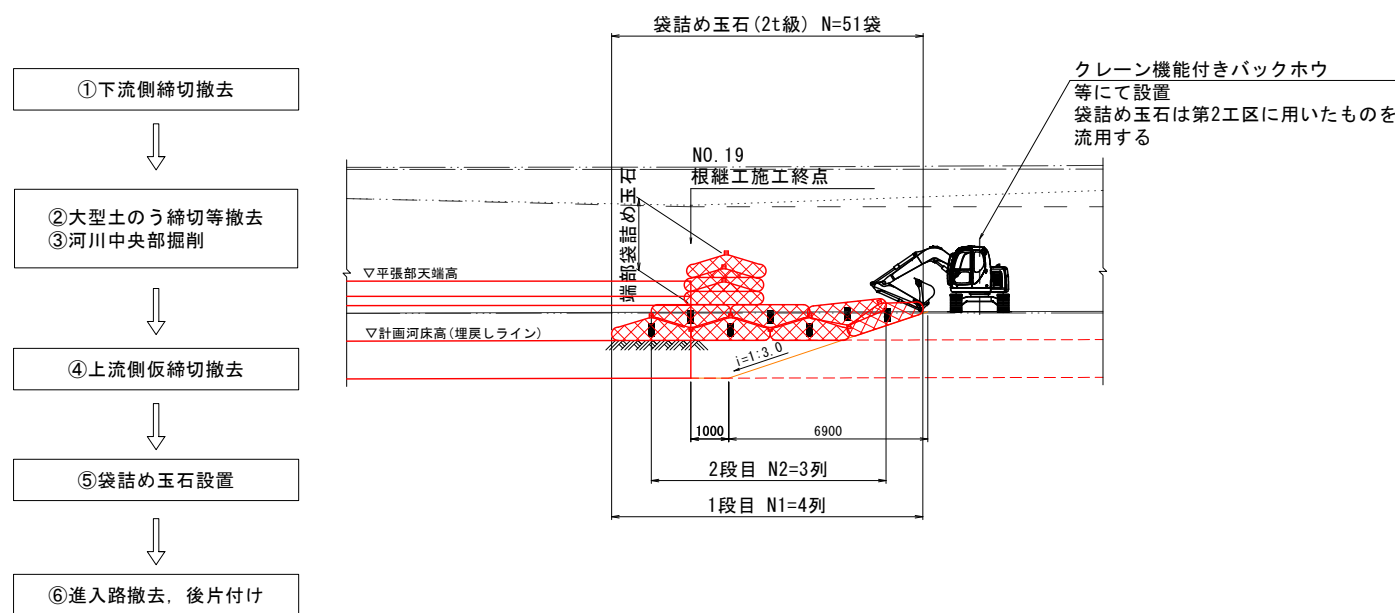
(3工区)

平面図

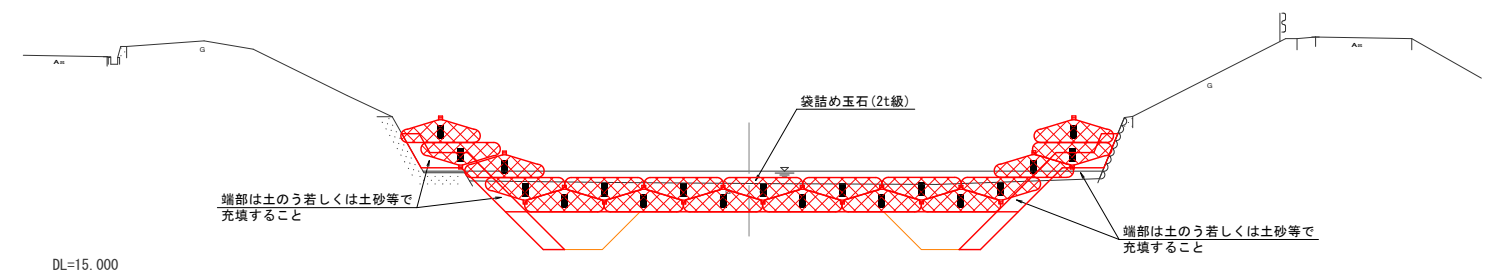
S=1:500



側面図



横断図

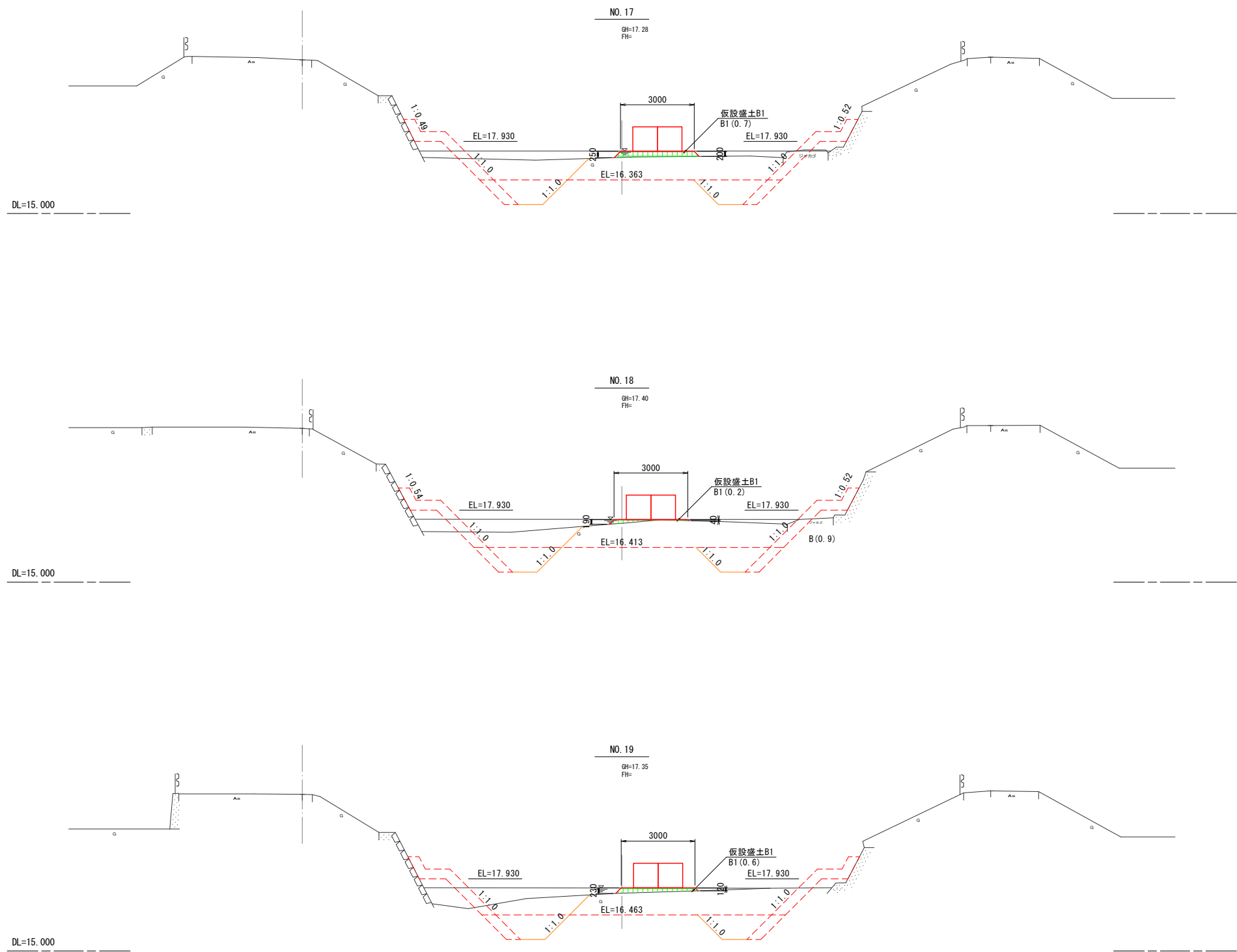


参考図 ※仮設は任意とする。

工事名	外城田川災害防止対策工事（その1）
施工場所	玉城町 下田辺 地内ほか
図面名	施工段階図(案)-5
縮尺	図示 図面番号 16 / 17
事業者名	玉 城 町

仮設横断図

S=1:100



参考図 ※仮設は任意とする。

工 事 名	外城田川災害防止対策工事（その1）		
施工場所	玉城町 下田辺 地内ほか		
図 面 名	仮設横断図		
縮 尺	1 : 100	図面番号	17 / 17
事業者名	玉 城 町		