

位置図

S=1:2500

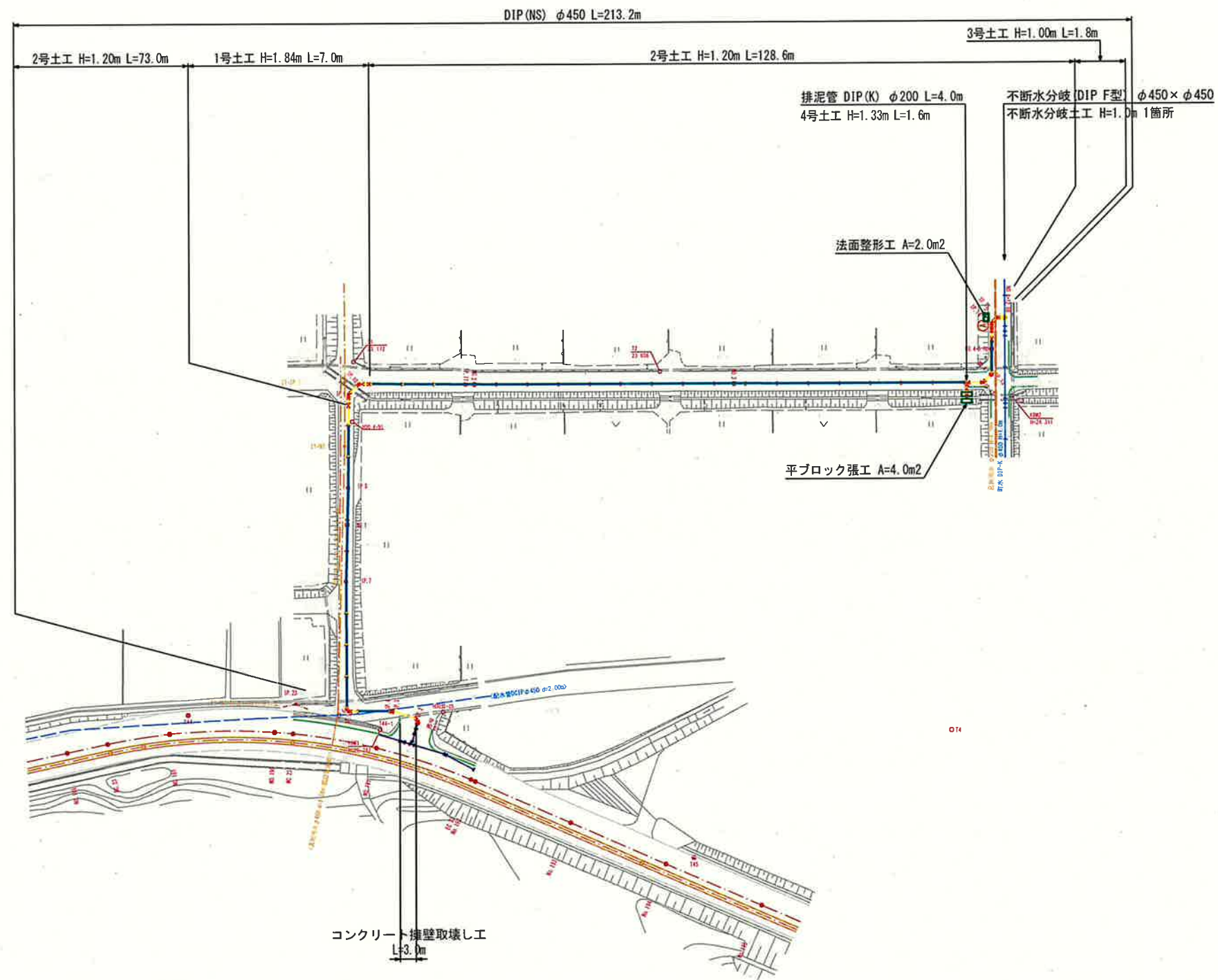
工事箇所

工事名	中角地内配水管布設工事		
施工箇所名	玉城町 中角 地内		
図面の種類	位置図		
縮尺	1/2500	図面番号	1/8
玉 城 町			

※A1縮尺をA3に印字

平面図

S=1:500



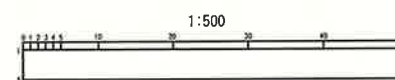
測点座標リスト

点名	X	Y
NO.0	-169571.601	59197.350
IP.1	-169571.495	59197.525
IP.2	-169570.883	59197.675
IP.3	-169566.696	59195.135
IP.4	-169566.412	59194.922
IP.5	-169561.133	59189.033
IP.6	-169560.504	59188.999
IP.7	-169542.157	59205.448
No.1	-169534.364	59212.829
IP.8	-169529.089	59217.825
IP.9	-169515.980	59229.860
IP.10	-169515.860	59232.688
IP.11	-169529.779	59247.829
No.2	-169530.815	59248.978
No.3	-169564.306	59266.104
IP.12	-169596.387	59321.667
No.4	-169596.277	59323.769
IP.13	-169596.267	59323.959
No.4+5.00	-169592.693	59327.178
IP.14	-169588.994	59330.510
IP.15	-169588.919	59331.938
EP(No.4+12.88)	-169589.905	59333.033

・基準点及び標高の既知点について
「平成28年度 玉城南部地区 一般農道整備事業（保安対策）測量業務委託」
の成果を使用（基準点 T43、T46は亡失）

基準点座標リスト

点名	X	Y	H
T44	-169540.902	59165.653	
T45	-169626.476	59219.413	
T44-1	-169567.772	59191.155	25.787
T1	-169512.016	59234.767	23.172
T2	-169552.991	59277.112	23.606
T3	-169601.907	59323.692	24.311
T4	-169641.608	59272.533	25.459



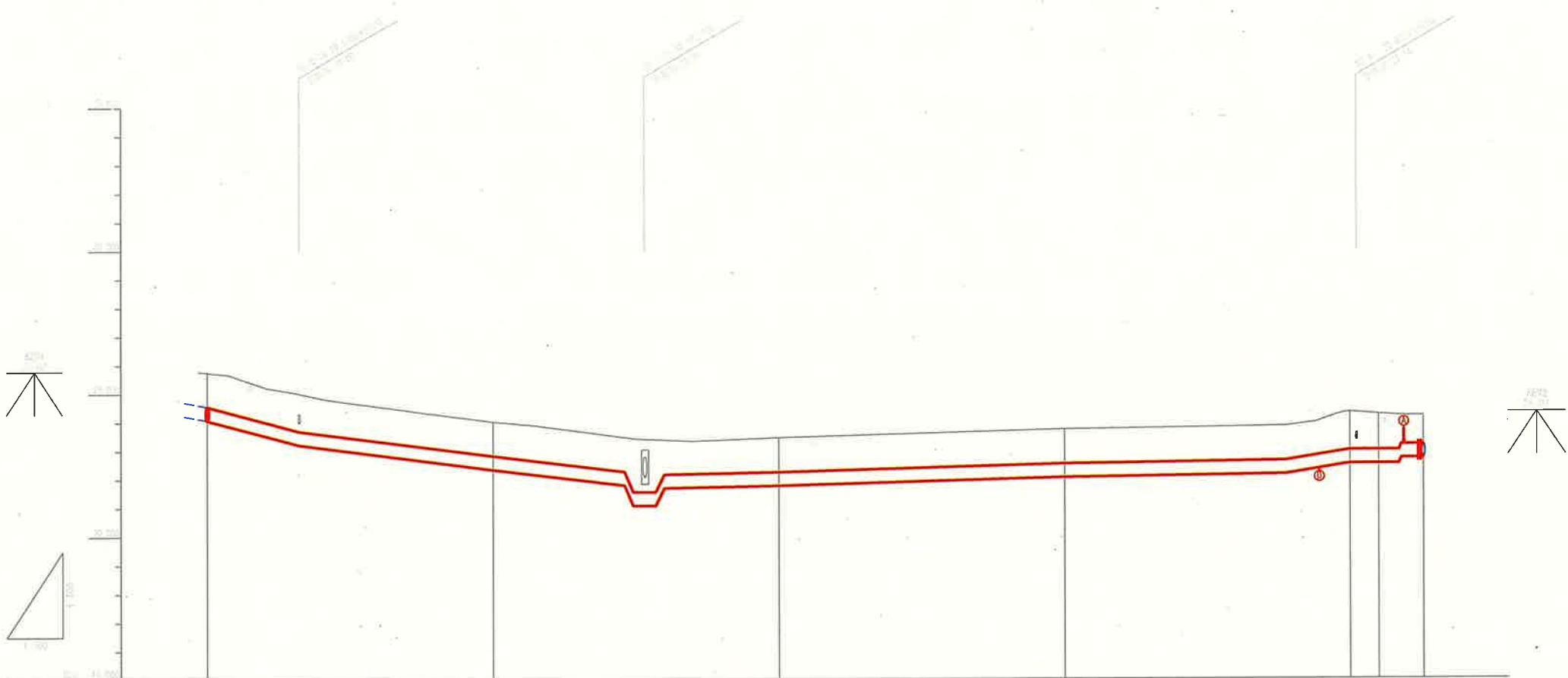
工事名	中角地内配水管布設工事
施工箇所名	玉城町 中角 地内
図面の種類	平面図
縮尺	図示
図面番号	2/8

玉城町

※A1縮尺をA3に印字

縦断図

横 S=1:500
縦 S=1:100



管種・管径	配水管 DIP (NS形) φ450mm							
管 中 心 高	24.32	22.58	22.00	22.28	22.88	22.88	22.95	
管 中 心 静 水 压	57.68	59.42	60.00	59.72	59.12	59.12	59.05	
地 盤 上 敷 水 压								
埋 設 深	1.20	1.20	1.20	1.20	1.20	1.20	1.00	
地 盤 高	25.52	23.78	23.20	23.48	24.08	24.08	23.95	
追加距離	16.000	16.000	16.000	16.000	16.000	16.000	16.000	
管 間 距	16.000	16.000	16.000	16.000	16.000	16.000	16.000	
測 点	测点1	测点2	测点3	测点4	测点5	测点6	测点7	

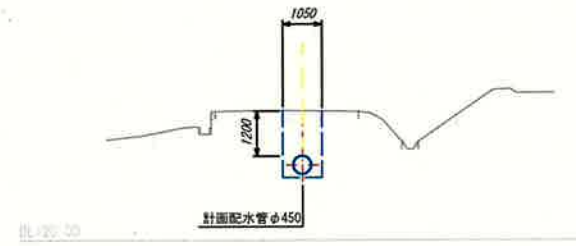
工事名	中角地内配水管布設工事		
施工箇所名	玉城町 中角 地内		
図面の種類	縦断図		
縮尺	横 S=1:500 縦 S=1:100	図面番号	3/8
玉 城 町			

横断図

S=1:100

NO. 2

GH=23.44
FH=



NO. 4+5.00

GH=24.24
FH=



NO. 1

GH=24.02
FH=



NO. 4

GH=24.32
FH=



EP

GH=24.19
FH=



NO. 0

GH=25.76
FH=



NO. 3

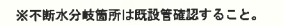
GH=23.72
FH=



工事名	中角地内配水管布設工事		
施工箇所名	玉城町 中角 地内		
図面の種類	横断図		
縮尺	S=1:100	図面番号	4/8
玉城町			

※A1縮尺をA3に印字

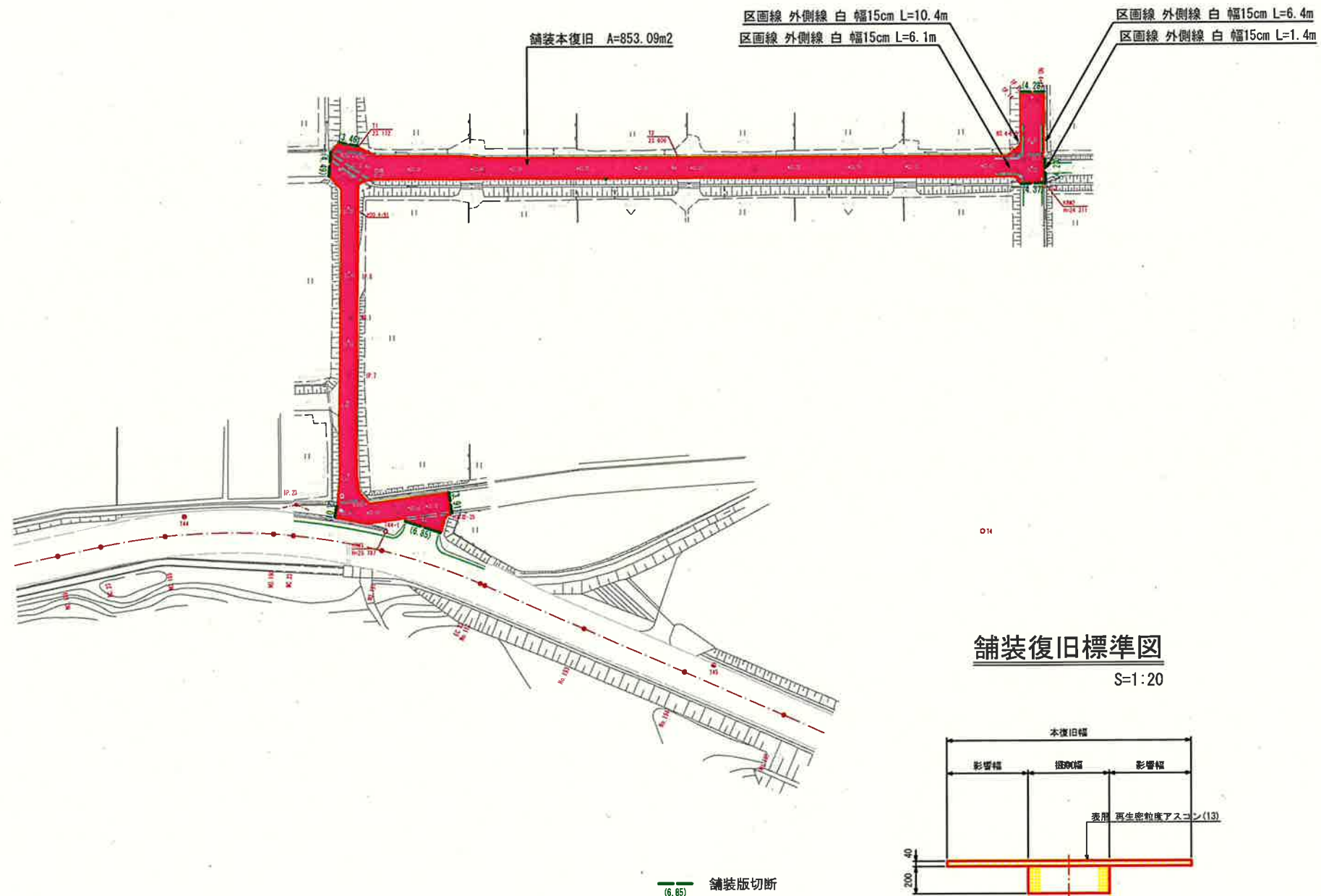
S=1:200
212884(213173)



※A1縮尺をA3に印字

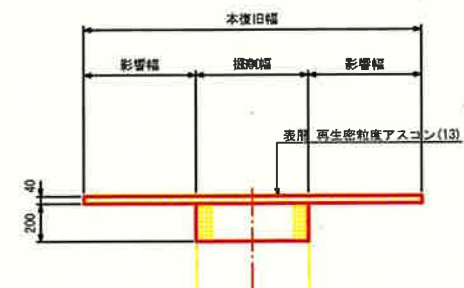
舗装復旧平面図

S=1:500



舗装復旧標準図

S=1:20



・基準点及び標高の既知点について
「平成29年度 玉城南部地区 一般農道整備事業（保全対策）測量業務委託」
の成果を使用（基準点 T43, T46は亡失）

基準点座標リスト

点名	X	Y	H
T44	-169540.902	59165.653	25.753
T45	-169626.476	59219.413	26.454
T44-1	-169567.772	59191.155	25.787
T1	-169512.016	59234.767	23.172
T2	-169552.991	59277.112	23.606
T3	-169601.907	59323.892	24.311
T4	-169641.608	59272.533	25.459

測点座標リスト

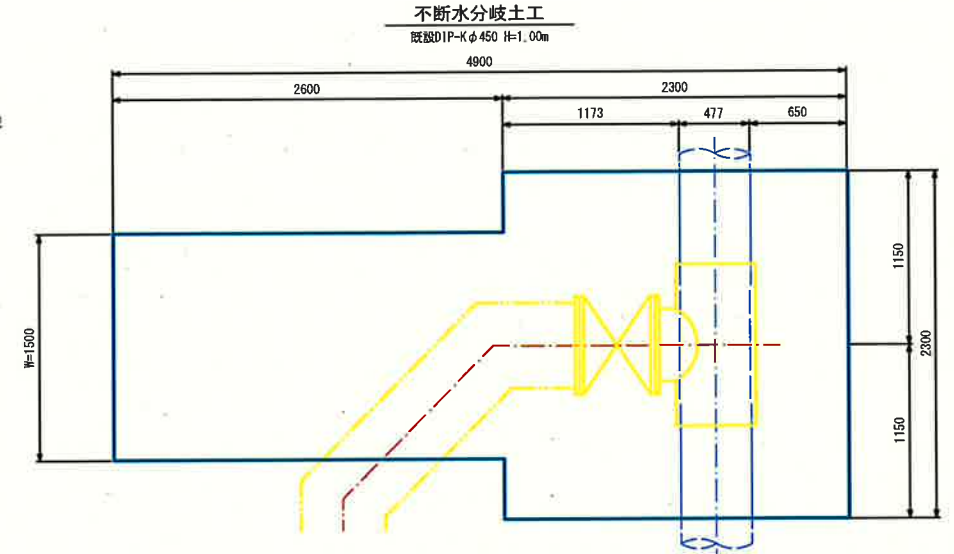
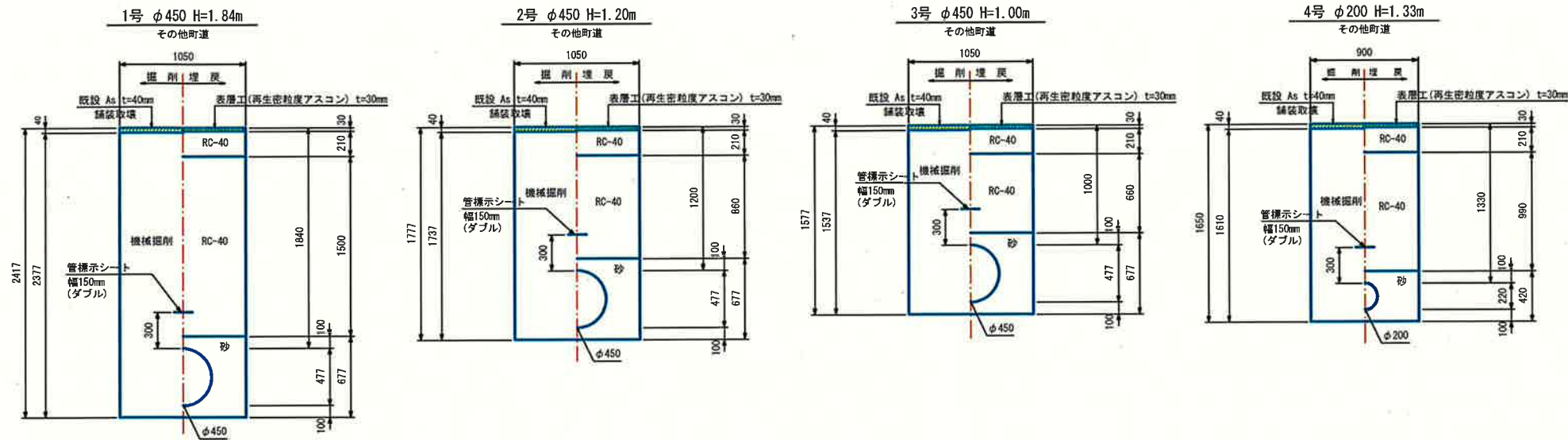
点名	X	Y
NO.0	-169571.601	59197.350
IP.1	-169571.495	59197.525
IP.2	-169570.883	59197.675
IP.3	-169566.696	59195.135
IP.4	-169566.412	59194.922
IP.5	-169561.133	59189.033
IP.6	-169560.504	59188.999
IP.7	-169542.157	59205.448
No.1	-169534.364	59212.829
IP.8	-169528.089	59217.825
IP.9	-169515.980	59229.860
IP.10	-169515.860	59232.668
IP.11	-169529.779	59247.829
No.2	-169530.815	59248.978
No.3	-169564.306	59286.104
IP.12	-169596.387	59321.667
No.4	-169596.277	59323.769
IP.13	-169596.267	59323.959
No.4+5.00	-169592.693	59327.178
IP.14	-169588.994	59330.510
IP.15	-169588.919	59331.938
EP (NO.4+12.88)	-169589.905	59333.033

工事名	中角地内配水管布設工事		
施工箇所名	玉城町 中角 地内		
図面の種類	舗装復旧平面図		
縮尺	図示	図面番号	6/8
玉城町			

※A1縮尺をA3に印字

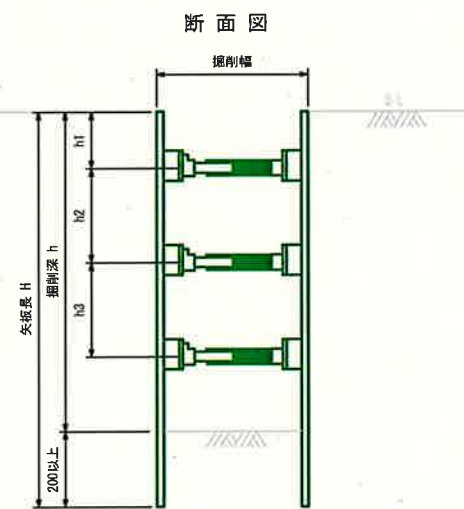
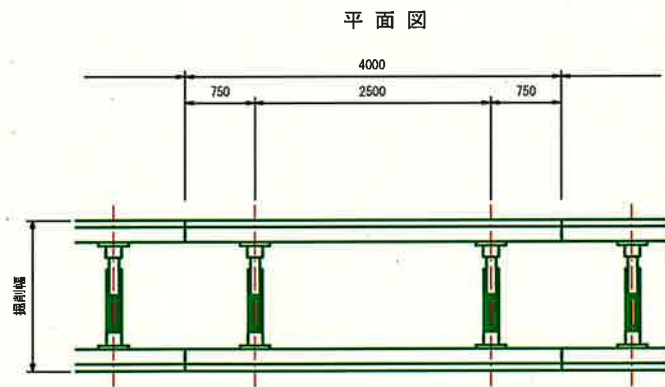
掘削標準断面図

S=1:25



管路土留工(軽量鋼矢板)

S=NO SCALE

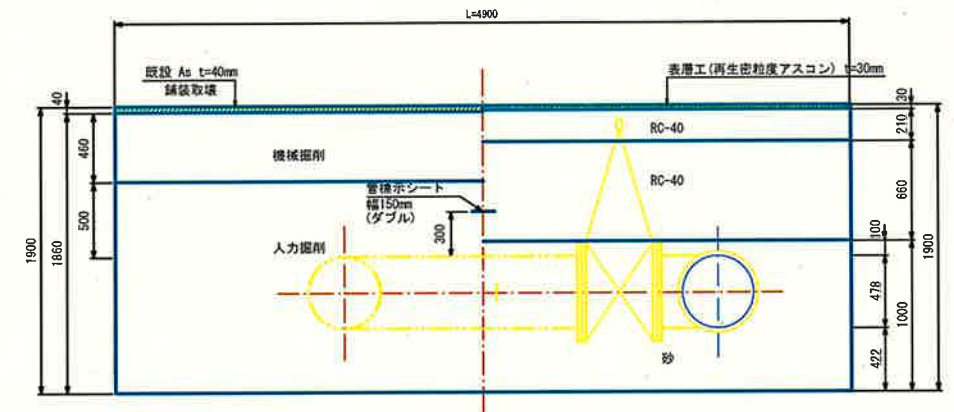


- ※ $h \leq 2.0\text{m}$: 支保材1段
- ※ $2.0\text{m} < h \leq 3.5\text{m}$: 支保材2段
- ※ $h > 3.5\text{m}$: 支保材3段

単位:m

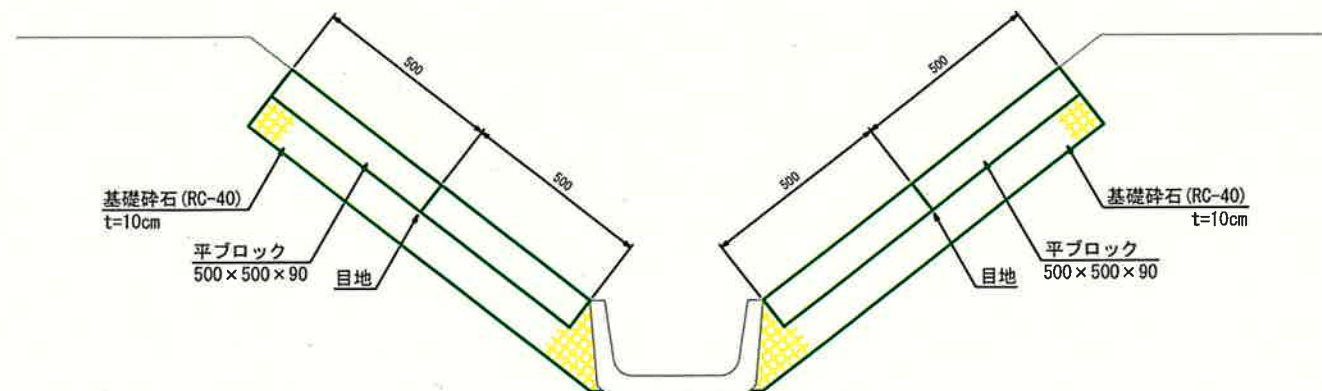
h	h1	h2	h3
1.5~2.0	0.5	-	-
2.0~2.5	0.5	1.0	-
2.5~3.0	0.5	1.0	-
3.0~3.5	0.5	1.0	-
3.5~	0.5	1.0	1.0

※ 腹起しの設置位置については現場状況に応じて検討すること。
また、矢板材については支保材を含めて検討して施工すること。



平ブロック張工標準図

S=1:10



既設擁壁標準断面図

S=1:20

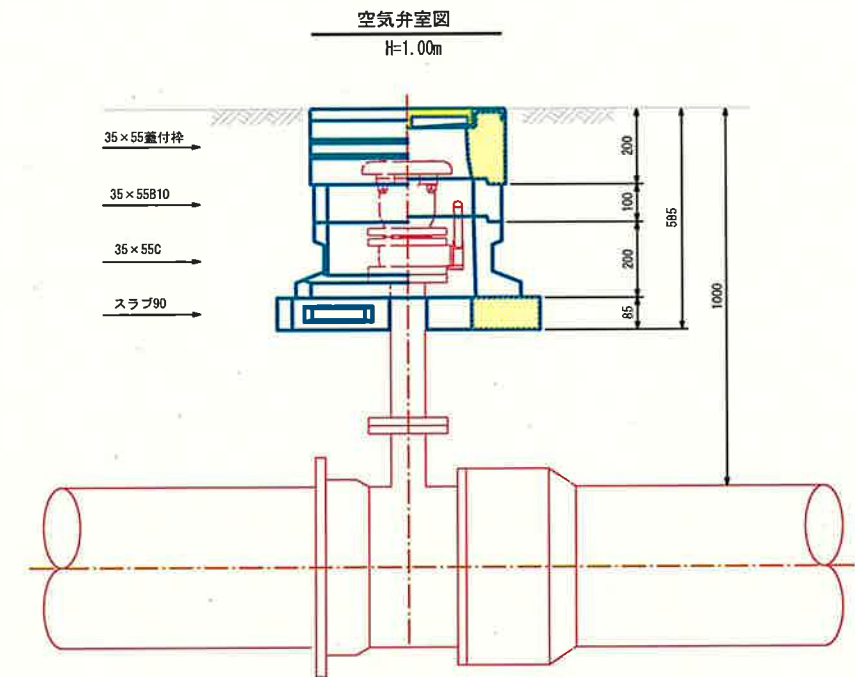
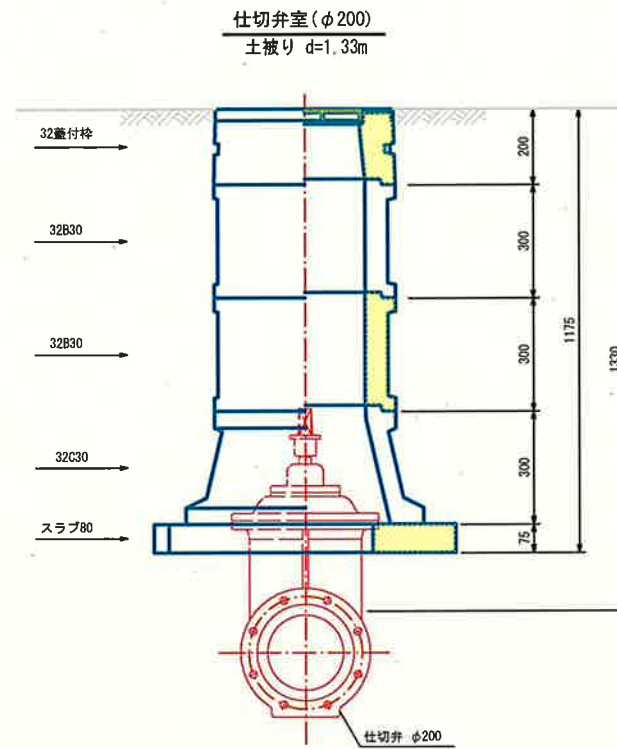
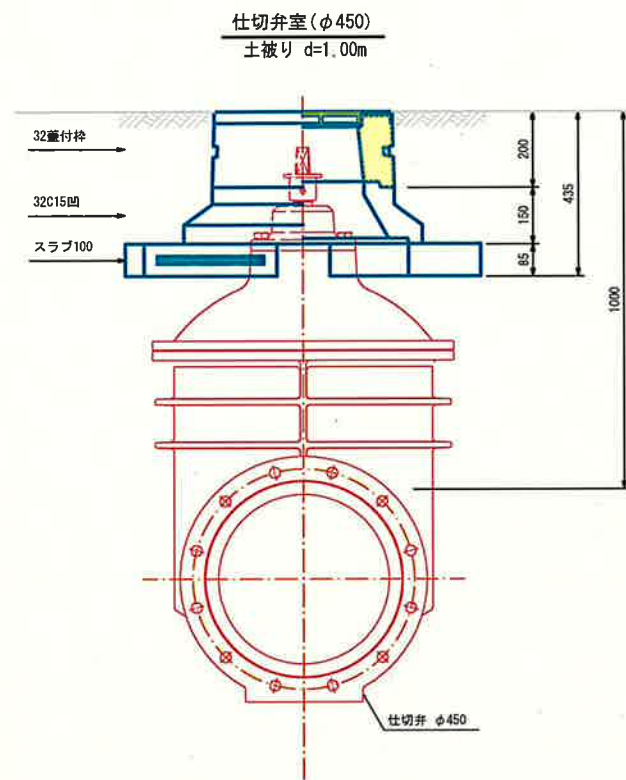


工事名	中角地内配水管布設工事		
施工箇所名	玉城町 中角 地内		
図面の種類	掘削標準断面図		
縮尺	図示	図面番号	7/8
玉城町			

※A1縮尺をA3に印字

弁室標準図

S=1:10



工事名	中角地内配水管布設工事		
施工箇所名	玉城町 中角 地内		
図面の種類	弁室標準図		
縮尺	図示	図面番号	8/8
玉 城 町			

※A1縮尺をA3に印字