

数量計算書

7 工 区

配 水 管

二 次 製 品 調 書

φ 450mm配水管

No. 1

名 称	形状寸法	単位	単位長	単位重量						
					数 量	延 長	重 量	数 量	延 長	重 量
【配水管 φ 450】										
NS-DIP 1種管	φ 450	本	6. 000		40	240. 00				
NS-DIP 1種管(切管)	φ 450	本			4	28. 57				
合 計					44	268. 57				
NS形 曲管 45°	φ 450	個	0. 630		3	1. 89				
NS形 曲管 22° 1/2	φ 450	個	0. 455		4	1. 82				
NS形 両受 曲管 45°	φ 450	個	0. 410		3	1. 23				
NS形 両受 曲管 22° 1/2	φ 450	個	0. 240		2	0. 48				
NS形 F付T字管	7. 5K・GF φ 450×φ 75	個	0. 425		5	2. 13				
NS形 排水T字管	φ 450×φ 200	個	0. 400		1	0. 40				
NS形 挿しロリング	(リベット式) φ 450	個			16					
ライナー	φ 450	個	0. 054		12	0. 65				
フランジ 短管 (GF- RF)	φ 75×400L	個			1					
NS形 栓	φ 450	個			1					
NS形 両受ハタライ弁	φ 450	基	0. 470		1	0. 47				
ボール型補修弁	φ 75×100L	基			1					
急速空気弁	φ 75	基			1					
フランジ 継手材 GF	φ 75	組			2					

二次製品調書

φ 450mm配水管

No. 2

[illegible]

二次製品調書

排泥管 K形 $\phi 200$

No. 3

[illegible]

数 量 計 算 書

φ 450mm配水管

No. 4

種 別	単位				
		算 式	数 量	算 式	数 量
【配水管 φ 450】 鋳鉄管布設工（φ 450）	m	277. 16	277. 2		
鋳鉄管切断・溝切り加工（NS形） 2工程（ﾊﾞｲﾌﾞﾙ切削切断機）（φ 450）	口	12	12		
鋳鉄管溝切工（φ 450）	口	既設 4 +	4		
NS継手挿口加工（ﾘﾍﾞｯﾄ式） （φ 450）	口	既設 16 +	16		
NS継手工（φ 450）直管用	口	直管 切管 40 + 4	44		
NS継手工（φ 450）異形管用	口	T字管+曲管他 27	27		
ﾌﾗﾝｼﾞ継手工（φ 75）	口	2 + 1 - 1	2		
ﾊﾞﾀﾌﾗｲ弁設置工（φ 450）	基	1	1		
空気弁設置工（φ 75）	基	1	1		
仕切弁室設置工（鉄蓋）	組	1	1		
仕切弁室設置工（中部壁）	組	1	1		
仕切弁室設置工（下部壁）	組	1 + 1	2		
仕切弁室設置工（底版）	組	1	1		
空気弁室設置工（鉄蓋）	組	1	1		

数量計算書

φ 450mm配水管

No. 5

[illegible]

数 量 計 算 書

排泥管 K形 φ 200

No. 6

種 別	単位				
		算 式	数 量	算 式	数 量
【排泥管 φ 200】 鋳鉄管布設工 (φ 200)	m	11. 1	11. 1		
鋳鉄管切断工 (φ 200)	口	2	2		
NS継手工 (φ 200) 異形管用	口	T字管+曲管他 1	1		
メカニカル継手工 (φ 200)	口	6	6		
フランジ継手工 (φ 200)	口	2	2		
仕切弁設置工 (φ 200)	基	1	1		
仕切弁室設置工 (鉄蓋)	組	1	1		
仕切弁室設置工 (中部壁)	組	2	2		
仕切弁室設置工 (下部壁)	組	1	1		
仕切弁室設置工 (底版)	組	1	1		
ポリエチレンスリーブ被覆工 (φ 450)	m	11. 1	11. 1		
埋設標識シート工	m	11. 1	11. 1		
管明示テープ工 (φ 200)	m	11. 1	11. 1		

切 管 調 書

NS-DIP ϕ 450

▽ : 切断位置

No. 7

番 号	管長	切管図	切管番号		残管	切断	切断・ 溝切工	溝切工	挿口加工
			甲切管	乙切管					
1	6.00		3.00	2.32	0.68		3	1	4
2	6.00		2.00	3.65	0.35		3	1	4
3	4.64		4.10		0.54		1		1
4	6.00		5.00		1.00		1		1
5	6.00		5.20		0.80		1		1
6	3.80			3.30	0.50		3	2	5
計	直管 ϕ 450	N= 4 本	19.30	9.27	3.87		12	4	16

切 管 調 書

K-DIP ϕ 200

▽ : 切断位置

No. 8

番 号	管長	切管図	切管番号		残管	切断	備考
			甲切管	乙切管			
1	5.00		2.60		2.40	1	排泥管
2	5.00		3.84		1.16	1	排泥管
計	直管 ϕ 200	N= 2 本	6.44		3.56	2	

土工延長集計表

配水管

No. 9

種 別	単位										
		算 式				数 量	算 式				数 量
1号土工 農道 (As) 機械 BH=0.45m3 φ 450	m	4.90				4.90					
2号土工 農道 (As) 機械 BH=0.45m3 φ 450	m	21.90				21.90					
3号土工 農道 (As) 機械 BH=0.45m3 φ 450	m	216.30				240.40					
		24.10									
4号土工 農道 (As) 機械 BH=0.45m3 φ 200	m	10.00				10.00					
3号土工 (町道重複箇所) 農道 (As) 機械 BH=0.45m3 φ 450	m	9.20				9.20					
計					286.40						

土工数量計算書

配水管

(その1)

No. 11

[illegible]

土工数量計算書

(その2)

No. 12

土 工 番 号			3号土工 (町道重複箇所) 農道 (As) 機械BH=0.45m3						3号土工 (町道重複箇所) 農道 (As) 機械BH=0.45m3						小 計	
延 長 (m)			1m当り	9.20		1m当り			1m当り			1m当り			9.20	
工 種			数 量			数 量			数 量			数 量				
舗装版切 断	As	m	2.000	18.40											18.40	
	Co															
舗装版取 壊 (As)	10cm以下0.08BH	m2														
	10cm以下0.28BH															
	10cm以下0.45BH		1.050	9.66											9.66	
舗装版取壊 (Co)	10cm以下0.28BH	m2														
ガレ処理 (As)	0.28BH	m3														
	0.45BH		0.050	0.46										0.46		
路盤破碎工	10cm以下0.28BH	m3														
	10cm以下0.45BH		0.110	1.01										1.01		
ガレ処理 (Co)	0.28BH 2.9km	m3														
床 掘 (礫交り)	0.28BH	m3														
	0.45BH		1.710	15.73										15.73		
	人力															
埋 戻 (管土工)	クッション用砂 0.28BH	m3														
	クッション用砂 0.45BH		0.530	4.88										4.88		
	良質土 (RC-40) 0.28BH															
	良質土 (RC-40) 0.45BH		0.900	8.28										8.28		
	良質土 0.28BH															
	良質土 0.45BH															
残 土 (土砂)	流用土0.45BH	m3														
	0.28BHH 4.0km															
	0.45BHH8.0km		1.820	16.74										16.74		
	人力															
路盤工	RC-40 t=12cm	m2														
	RC-40 t=21cm		1.050	9.66										9.66		
仮復旧	As t=3cm	m2	1.050	9.66											9.66	
	As t=5cm															
土留工	矢板長 2.00m BH0.45支保工 1段	m	1.000	9.20											9.20	
	矢板長 2.50m BH0.45支保工 2段	m														
	矢板長 3.00m BH0.45支保工 2段	m														
	矢板長 3.50m BH0.45支保工 2段	m														
	矢板長 4.00m BH0.45支保工 2段	m														
	矢板長 4.50m BH0.45支保工 2段	m														
	矢板長 5.00m BH0.45支保工 2段	m														
	矢板長 2.00m BH0.28支保工 1段	m														

二次製品調書

消火栓

No. 13

[illegible]

数量計算書

消火栓

No. 14

[illegible]

数量計算書

7 工 区

配 水 管

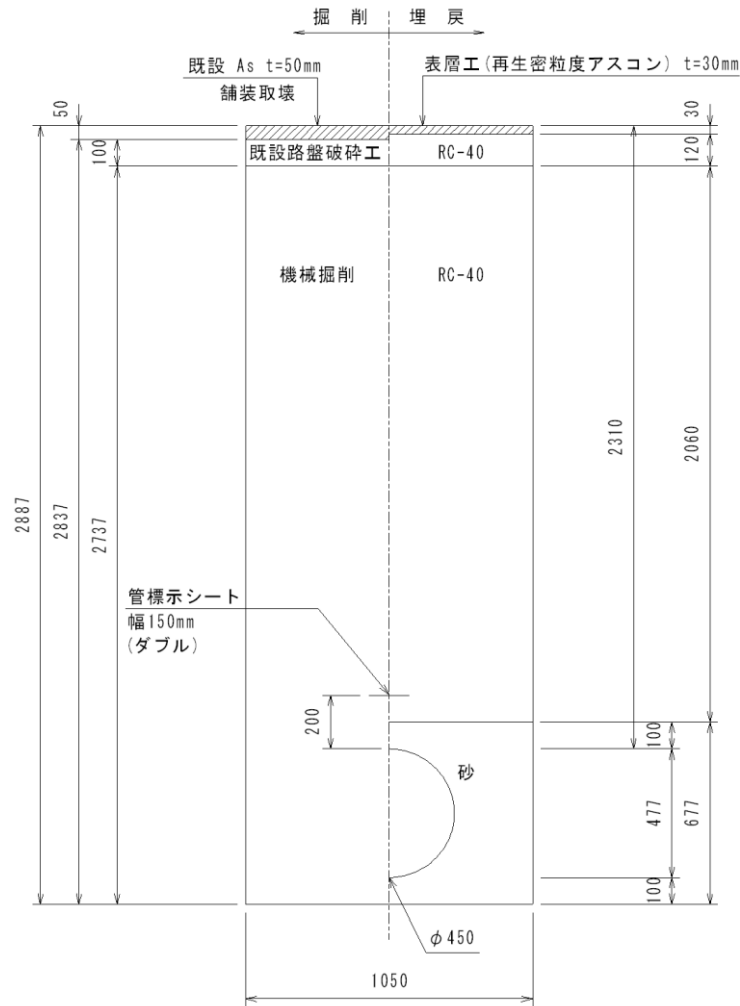
単位土工計算書

単位土工計算書

土工番号 1 号

舗装:As φ450 H=2.31m (1.0m当り)

土留め工



工 種

計 算 式

単位 数量

舗装版切断工 t=20cm以下

1.000 × 2.000

m 2.000

舗装版取壊し工

1.050 × 1.000

m2 1.050

既設路盤破碎工

1.050 × 0.10 × 1.000

m3 0.110

機械掘削工

1.050 × 2.737

m3 2.870

機械埋戻工(砂防護)

 $(1.050 \times 0.677 - \pi/4 \times 0.477^2) \times 1.000$

m3 0.530

機械埋戻工(RC-40)

1.050 × 2.06

m3 2.160

残土処分工

2.870 + 0.110

m3 2.980

残塊処分工(As)

1.050 × 0.05 × 1.000

m3 0.050

路盤工(RC-40) t=12cm

1.050 × 1.000

m2 1.050

仮復旧工(AS) t=3cm

1.050 × 1.000

m2 1.050

軽量鋼矢板 H=3.5m

m 1.000

水圧サポート

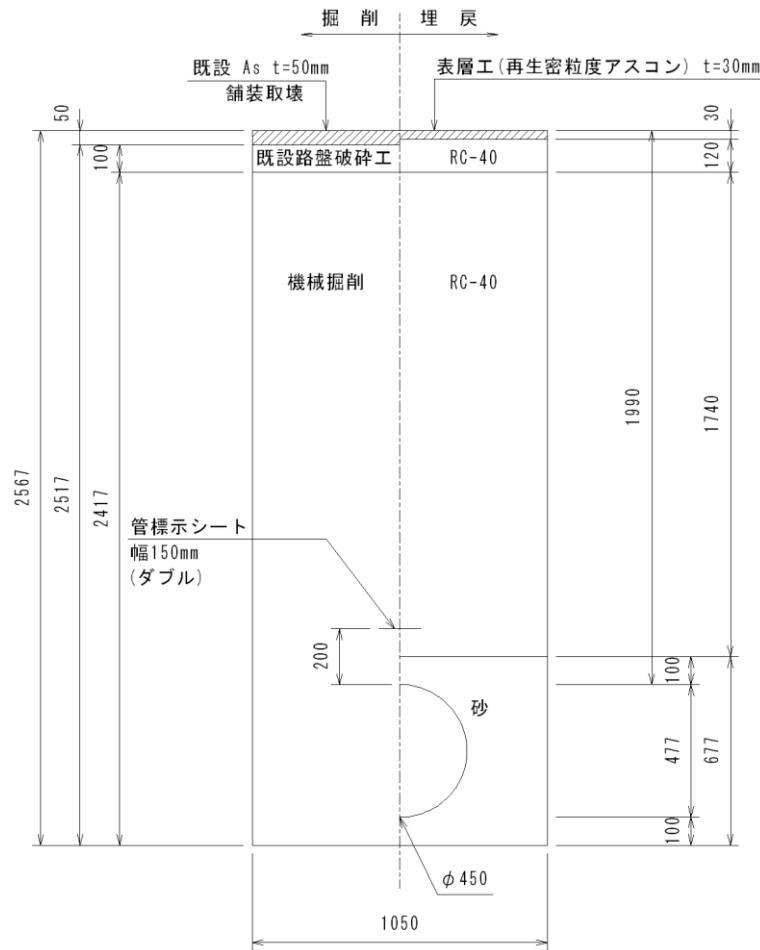
支保工 2 段

m 1.000

単位土工計算書

土工番号 2 号
 舗装:As φ450 H=1.99m (1.0m当り)

土留め工



工 種

計 算 式

単位 数 量

舗装版切断工 t=20cm以下

$$1.000 \times 2.000$$

m 2.000

舗装版取壊し工

$$1.050 \times 1.000$$

m2 1.050

既設路盤破碎工

$$1.050 \times 0.10 \times 1.000$$

m3 0.110

機 械 掘 削 工

$$1.050 \times 2.417$$

m3 2.540

機械埋戻工 (砂防護)

$$(1.050 \times 0.677 - \pi/4 \times 0.477^2) \times 1.000$$

m3 0.530

機械埋戻工 (RC-40)

$$1.050 \times 1.74$$

m3 1.830

残土処分工

$$2.540 + 0.110$$

m3 2.650

残塊処分工 (As)

$$1.050 \times 0.05 \times 1.000$$

m3 0.050

路盤工 (RC-40) t=12cm

$$1.050 \times 1.000$$

m2 1.050

仮復旧工 (AS) t=3cm

$$1.050 \times 1.000$$

m2 1.050

軽量鋼矢板 H=3.0m

m 1.000

水圧サポート

支保工 2 段

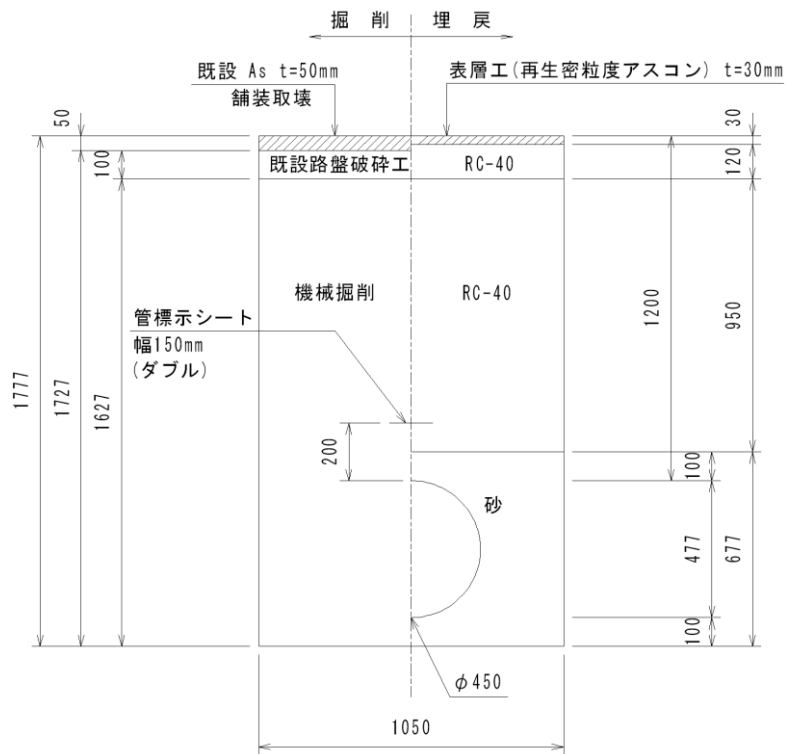
m 1.000

単位土工計算書

土工番号 3 号

舗装:As φ450 H=1.20m (1.0m当り)

土留め工



工 種

計 算 式

単位 数 量

舗装版切断工 t=20cm以下

1.000 × 2.000

m

2.000

舗装版取壊し工

1.050 × 1.000

m2

1.050

既設路盤破碎工

1.050 × 0.10 × 1.000

m3

0.110

機械掘削工

1.050 × 1.627

m3

1.710

機械埋戻工 (砂防護)

 $(1.050 \times 0.677 - \pi/4 \times 0.477^2) \times 1.000$

m3

0.530

機械埋戻工 (RC-40)

1.050 × 0.95

m3

1.000

残土処分工

1.710 + 0.110

m3

1.820

残塊処分工 (As)

1.050 × 0.05 × 1.000

m3

0.050

路盤工 (RC-40) t=12cm

1.050 × 1.000

m2

1.050

仮復旧工 (AS) t=3cm

1.050 × 1.000

m2

1.050

軽量鋼矢板 H=2.0m

m

1.000

水圧サポート

支保工 1 段

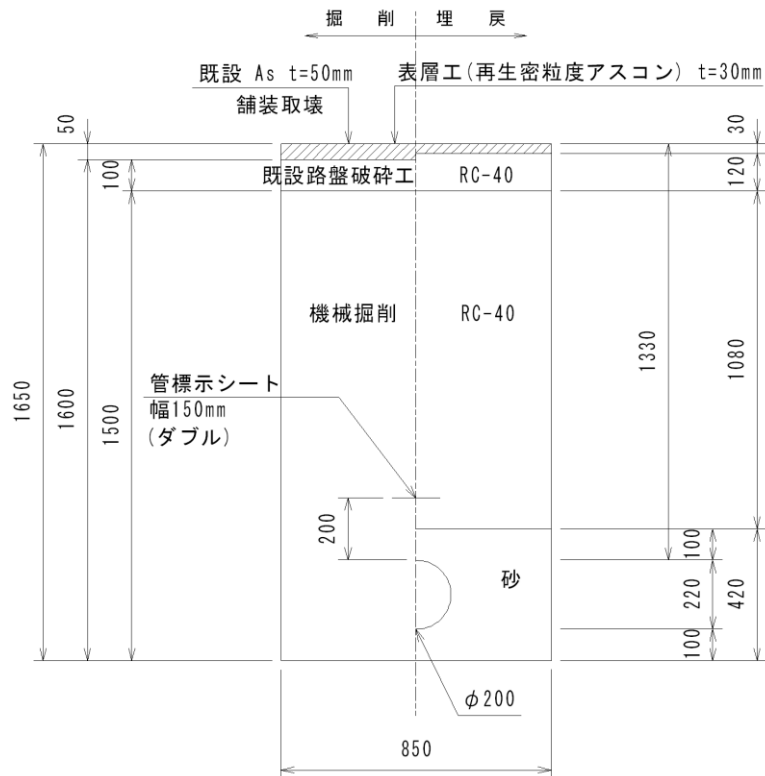
m

1.000

単位土工計算書

土工番号 4 号
 舗装:As φ 200 H=1.33m (1.0m当り)

土留め工



工 種	計 算 式	単位	数 量
舗装版切断工 t=20cm以下	1.000 × 2.000	m	2.000
舗装版取壊し工	0.850 × 1.000	m2	0.850
既設路盤破碎工	0.850 × 0.10 × 1.000	m3	0.090
機械掘削工	0.850 × 1.500	m3	1.280
機械埋戻工 (砂防護)	$(0.850 \times 0.420 - \pi/4 \times 0.220^2) \times 1.000$	m3	0.320
機械埋戻工 (RC-40)	0.850 × 1.08	m3	0.920
残土処分工	1.280 + 0.090	m3	1.370
残塊処分工 (As)	0.850 × 0.05 × 1.000	m3	0.040
路盤工 (RC-40) t=12cm	0.850 × 1.000	m2	0.850
仮復旧工 (AS) t=3cm	0.850 × 1.000	m2	0.850
軽量鋼矢板 H=2.0m		m	1.000
水圧サポート 支保工 1 段		m	1.000

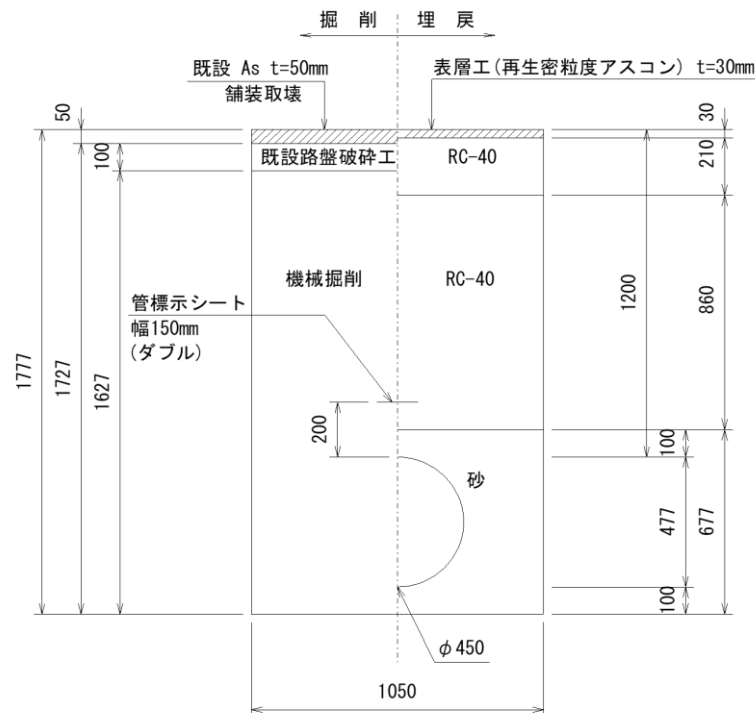
単位土工計算書

土工番号 3 号 (町道重複箇所)
 舗装:As φ450 H=1.20m (1.0m当り)

土留め工

3号 φ450 H=1.20m

町道重複箇所



工 種	計 算 式	単位	数 量
舗装版切断工 t=20cm以下	1.000 × 2.000	m	2.000
舗装版取壊し工	1.050 × 1.000	m ²	1.050
既設路盤破碎工	1.050 × 0.10 × 1.000	m ³	0.110
機 械 掘 削 工	1.050 × 1.627	m ³	1.710
機械埋戻工 (砂防護)	$(1.050 \times 0.677 - \pi/4 \times 0.477^2) \times 1.000$	m ³	0.530
機械埋戻工 (RC-40)	1.050 × 0.86	m ³	0.900
残土処分工	1.710 + 0.110	m ³	1.820
残塊処分工 (As)	1.050 × 0.05 × 1.000	m ³	0.050
路盤工 (RC-40) t=21cm	1.050 × 1.000	m ²	1.050
仮復旧工 (AS) t=3cm	1.050 × 1.000	m ²	1.050
軽量鋼矢板 H=2.0m		m	1.000
水圧サポート 支保工 1 段		m	1.000