

数量計算書

6 工 区

配 水 管

二 次 製 品 調 書

φ 450mm配水管

No. 1

名 称	形状寸法	単位	単位長	単位重量						
					数 量	延 長	重 量	数 量	延 長	重 量
【配水管 φ 450】										
NS-DIP 1種管	φ 450	本	6.000		51	306.00				
NS-DIP 1種管(切管)	φ 450	本			9	46.23				
合 計					60	352.23				
NS-DIP 1種管	CC塗装 φ 450	本	6.000		1	6.00				
NS-DIP 1種管(切管)	CC塗装 φ 450	本			1	1.41				
NS形 二受T字管	φ 450× φ 450	個	0.860		1	0.86				
NS形 曲管 45°	φ 450	個	0.630		9	5.67				
NS形 曲管 45°	CC塗装 φ 450	個	0.630		1	0.63				
NS形 曲管 11° 1/4	φ 450	個	0.375		7	2.63				
NS形 曲管 5° 5/8	φ 450	個	0.335		2	0.67				
NS形 両受 曲管 45°	φ 450	個	0.410		9	3.69				
NS形 両受 曲管 45°	CC塗装 φ 450	個	0.410		1	0.41				
NS形 F付T字管	7.5K・GF φ 450× φ 75	個	0.425		3	1.28				
NS形 F付T字管	7.5K・CC塗装 φ 450× φ 75	個	0.425		1	0.43				
NS形 継ぎ輪	φ 450	個	0.300		1	0.30				
NS形 帽	φ 450	個			1					
フレンジ短管 (GF- RF)	φ 75×400L	個			3					

二 次 製 品 調 書

φ 450mm配水管

No. 2

名 称	形状寸法	単位	単位長	単位重量						
					数 量	延 長	重 量	数 量	延 長	重 量
NS形 挿しロリング	(リベット式) φ 450	個			30					
ライナー	φ 450	個	0. 054		27	1. 46				
回転防止金具	CC塗装 φ 450	個			1					
NS形 継ぎ輪用 二つ割離脱防止押輪	CC塗装 φ 450	個			2					
フランジ継手材 GF	φ 75	組			7					
フランジ継手材 RF	φ 75	組			4					
NS形 伸縮可とう管 (U-S)	φ 450 (偏心200)	個	1. 700		2	3. 40				
NS形 両受バタライ弁	φ 450	基	0. 470		2	0. 94				
ボール型補修弁	7. 5K内外面粉体 φ 75×100L	基			4					
急速空気弁	7. 5K内外面粉体 φ 75	基			4					
仕切弁ボックス	鉄蓋 32蓋付枠	個			2					
仕切弁ボックス	中間壁 32B20	個			2					
仕切弁ボックス	下部壁 32C30	個			2					
仕切弁ボックス	下部壁 45C30	個			2					
仕切弁ボックス	底版 スラブ100	組			2					
空気弁ボックス	鉄蓋 35×55蓋付枠	個			4					
空気弁ボックス	中間壁 35×55B20	個			4					
空気弁ボックス	下部壁 35×55C	個			4					

二次製品調書

φ 450mm配水管

No. 3

[illegible]

数 量 計 算 書

φ 450mm配水管

No. 4

種 別	単位				
		算 式	数 量	算 式	数 量
【配水管 φ 450】 鋳鉄管布設工 (φ 450)	m	377.65	377.7		
鋳鉄管切断・溝切り加工 (NS形) 2工程 (パイプ切削切断機) (φ 450)	口	24	24		
鋳鉄管溝切工 (φ 450)	口	既設 6 +	6		
NS継手挿口加工 (リベット式) (φ 450)	口	既設 30 +	30		
NS継手工 (φ 450) 直管用	口	直管 切管 52 + 10	62		
NS継手工 (φ 450) 異形管用	口	T字管+曲管他 52	52		
NS継手工 (継ぎ輪用) (φ 450)	口	2	2		
フランジ継手工 (φ 75)	口	7 + 4 - 4	7		
バタフライ弁設置工 (φ 450)	基	2	2		
空気弁設置工 (φ 75)	基	4	4		
仕切弁室設置工 (鉄蓋)	組	2	2		
仕切弁室設置工 (中部壁)	組	2	2		
仕切弁室設置工 (下部壁)	組	2 + 2	4		
仕切弁室設置工 (底版)	組	2	2		

数 量 計 算 書

φ 450mm配水管

No. 5

種 別	単位				
		算 式	数 量	算 式	数 量
空気弁室設置工（鉄蓋）	組	4	4		
空気弁室設置工（中部壁）	組	4	4		
空気弁室設置工（下部壁）	組	4	4		
空気弁室設置工（底版）	組	4	4		
伸縮可とう管設置工（φ 450）	基	2	2		
ポリエチレンスリーブ被覆工（φ 450）	m	377.7	377.7		
埋設標識シート工	m	377.7	377.7		
管明示テープ工（φ 450）	m	377.7	377.7		
支持金具設置工	箇所	第7類 参考重量77kg 2	2		
栓取外し工 NS形（φ 450）	口	帽 1	1		

数量計算書

φ 450mm配水管

No. 6

種 別	単位				
		算 式	数 量	算 式	数 量
【防護コンクリート】					
基礎砕石工 (RC-40 t=10cm)	m2	1箇所当り $0.90 \times 2.43 = 2.19$			
		$2.19 \times 2 = 4.38$	4.0		
型枠工(小型構造物)	m2	1箇所当り $((0.90 \times 0.90 - (\pi / 4 \times 0.477^2)) + 0.90 \times 2.43) \times 2 = 5.64$			
		$5.64 \times 2 = 11.28$	11.0		
コンクリート工 (18-8-40BB)	m3	1箇所当り $(0.90 \times 0.90 - (\pi / 4 \times 0.477^2)) \times 2.43 = 1.53$			
		$1.53 \times 2 = 3.06$	3.1		
【架台コンクリート】					
型枠工(小型構造物)	m2	$(0.32 \times 0.60 \times 2 + 0.32 \times 0.6) \times 2 \text{カ所} = 1.15$	1.0		
コンクリート工 (18-8-40BB)	m3	$0.32 \times 0.60 \times 0.50 \times 2 \text{カ所} = 0.19$	0.2		

数量計算書

No. 7

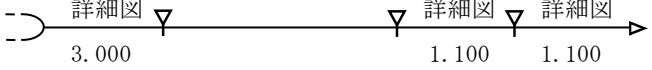
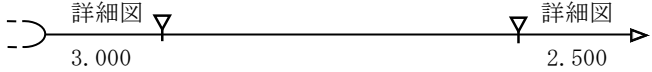
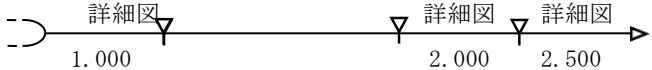
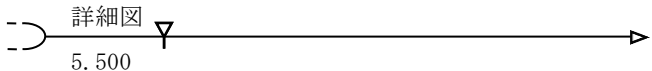
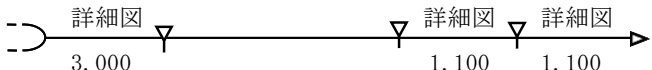
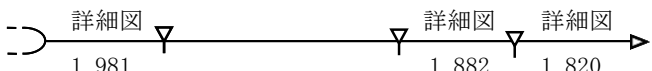
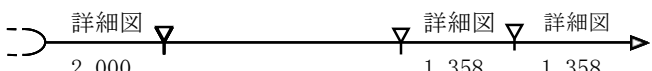
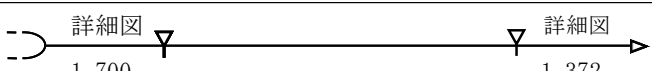
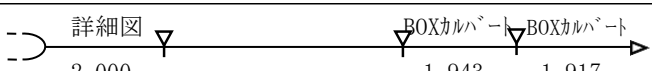
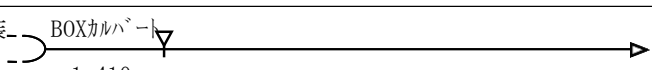
φ 450mm配水管					
種 別	単位				
		算 式	数 量	算 式	数 量
現地塗装(ダクタイル鉄管露出部)					
DIP φ 450mm					
塗装面積	m2	OD=0. 4768m(直管部) $3. 14 \times 0. 4768 \times (6. 0+1. 41+0. 425+0. 63+0. 4) = 13. 29$			
		異形管受口OD=0. 572m L=0. 143m, 直管受口OD=0. 572m L=0. 316m $3. 14 \times 0. 572 \times (0. 143 \times 4) + 3. 14 \times 0. 572 \times (0. 316 \times 2) = 2. 16$			
		$13. 29+2. 16 = 15. 45$			
		補正 $15. 45 \times 1. 05 = 16. 22$	16. 0		
外面特殊塗装(CC)		ポリウレタン樹脂塗料 塗膜厚 中塗り・上塗り 20 μ m以上			
塗布量	m2	中塗り 塗布量 140g/m2 30 μ m $16. 0 = 16. 00$			
		上塗り 塗布量 120g/m2 25 μ m $16. 0 = 16. 00$	16. 0		

切 管 調 書

NS-DIP ϕ 450

▽ : 切断位置

No. 8

番 号	管長	切管図	切管番号		残管	切断	切断・溝切工	溝切工	挿口加工
			甲切管	乙切管					
1	6.00		3.00	2.20	0.80		3	1	4
2	6.00		3.00	2.50	0.50		2		2
3	6.00		1.00	4.50	0.50		3	1	4
4	6.00		5.50		0.50		1		1
5	6.00		3.00	2.20	0.80		3	1	4
6	6.00		1.98	3.70	0.32		3	1	4
7	6.00		2.00	2.72	1.28		3	1	4
8	6.00		1.70	1.37	2.93		2		2
9	6.00		2.00	3.86	0.14		3	1	4
10	6.00		1.41		4.59		1		1
計		直管 φ450 N= 9 本	23.18	23.05	7.77		24	6	30
		直管 φ450 CC塗装 N= 1 本	1.41		4.59				

土工延長集計表

配水管

No. 9

種 別	単位										
		算 式				数 量	算 式				数 量
1号土工 農道 (As) 機械 BH=0.45m3 φ 450	m	5.20				5.20					
2号土工 農道 (As) 機械 BH=0.45m3 φ 450	m	5.80				5.80					
3号土工 農道 (As) 機械 BH=0.45m3 φ 450	m	169.60	5.00			296.20					
		98.00									
		4.60									
		19.00									
4号土工 農道 (As) 機械 BH=0.45m3 φ 450	m	1.60				3.20					
		1.60									
5号土工 農道 (As) 機械 BH=0.45m3 φ 450	m	2.00				4.00					
		2.00									
2号土工 (町道重複箇所) 農道 (As) 機械 BH=0.45m3 φ 450	m	5.80				5.80					
3号土工 (町道重複箇所) 農道 (As) 機械 BH=0.45m3 φ 450	m	46.70				46.70					
計						366.90					

土 工 集 計 表

配水管

No. 10

[illegible]

土工数量計算書

配水管

(その1)

No. 11

土 工 番 号			1号土工農道 (As) 機械BH=0.45m3			2号土工農道 (As) 機械BH=0.45m3			3号土工農道 (As) 機械BH=0.45m3			4号土工農道 (As) 機械BH=0.45m3			小 計	
延 長 (m)			1m当り	5.20		1m当り	5.80		1m当り	296.20		1m当り	3.20		310.40	
工 種			数 量			数 量			数 量			数 量				
舗装版 切 断 舗装版 取 壊 (As)	As	m	2.000	10.40		2.000	11.60		2.000	592.40					614.40	
	Co															
	10cm以下0.08BH	m2														
	10cm以下0.28BH															
	10cm以下0.45BH		1.050	5.46		1.050	6.09		1.050	311.01					322.56	
舗装版取壊(Co)	10cm以下0.28BH	m2														
ガレ処理(As)	0.28BH	m3														
	0.45BH		0.050	0.26		0.050	0.29		0.050	14.81					15.36	
路盤破碎工	10cm以下0.28BH	m3														
	10cm以下0.45BH		0.110	0.57		0.110	0.64		0.110	32.58					33.79	
ガレ処理(Co)	0.28BH 2.9km	m3														
床 掘 (礫交り)	0.28BH	m3														
	0.45BH		3.020	15.70		2.830	16.41		1.710	506.50		1.800	5.76		544.37	
	人力															
埋 戻 (管土工)	クッション用砂 0.28BH	m3														
	クッション用砂 0.45BH		0.530	2.76		0.530	3.07		0.530	156.99					162.82	
	良質土 (RC-40) 0.28BH															
	良質土 (RC-40) 0.45BH		2.310	12.01		2.120	12.30		1.000	296.20					320.51	
	良質土 0.45BH															
	良質土 0.28BH															
残 土 (土砂)	流用土0.45BH	m3										0.900	2.88		2.88	
	0.28BHH 4.0km															
	0.45BHHB8.0km		3.130	16.28		2.940	17.05		1.820	539.08		0.900	2.88		575.29	
	人力															
路盤工	RC-40 t=12cm	m2	1.050	5.46		1.050	6.09		1.050	311.01					322.56	
	RC-40 t=21cm															
仮復旧	As t=3cm	m2	1.050	5.46		1.050	6.09		1.050	311.01					322.56	
	As t=5cm															
土留工	矢板長 2.00m BH0.45支保工 1段	m							1.000	296.20					296.20	
	矢板長 2.50m BH0.45支保工 2段	m														
	矢板長 3.00m BH0.45支保工 2段	m														
	矢板長 3.50m BH0.45支保工 2段	m	1.000	5.20		1.000	5.80								11.00	
	矢板長 4.00m BH0.45支保工 2段	m														
	矢板長 2.00m BH0.28支保工 1段	m														

土工数量計算書

配水管

(その2)

No. 12

[illegible]

数 量 計 算 書

6 工 区

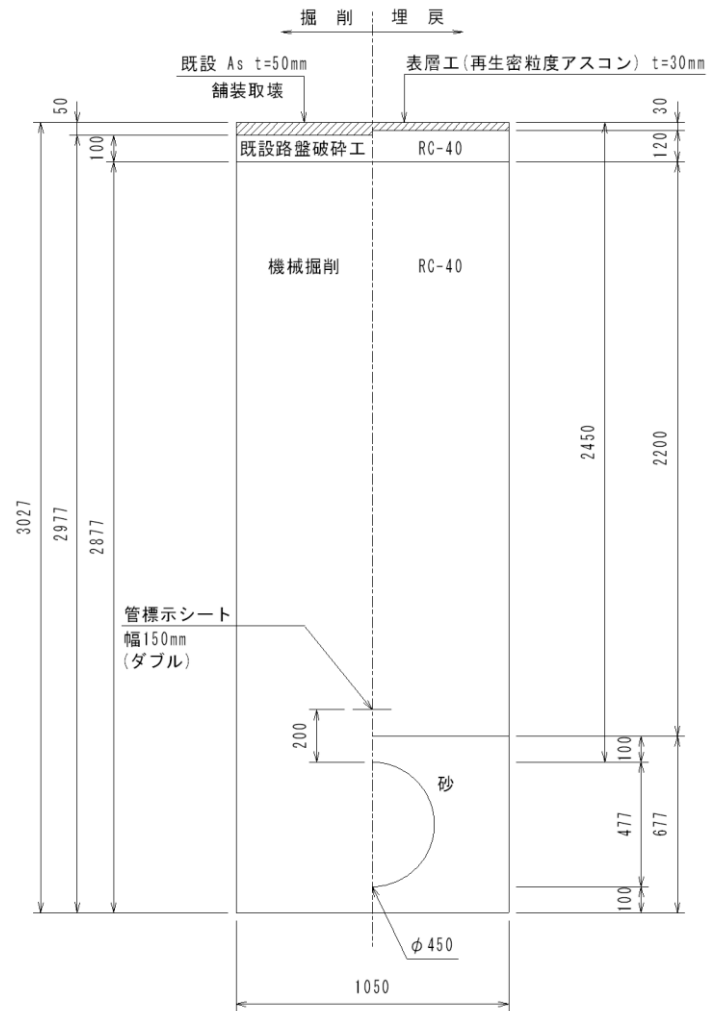
配 水 管

単位土工計算書

単位土工計算書

土工番号 1 号
 舗装:As φ450 H=2.45m (1.0m当り)

土留め工

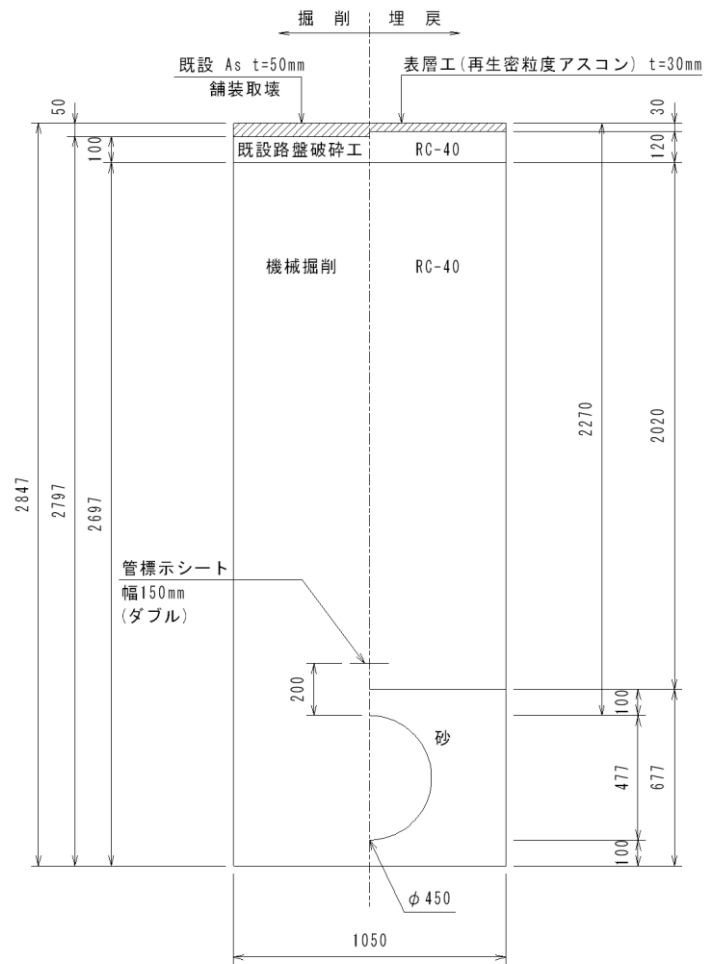


工 種	計 算 式	単位	数 量
舗装版切断工 t=20cm以下	1.000 × 2.000	m	2.000
舗装版取壊し工	1.050 × 1.000	m2	1.050
既設路盤破碎工	1.050 × 0.10 × 1.000	m3	0.110
機 械 掘 削 工	1.050 × 2.877	m3	3.020
機械埋戻工 (砂防護)	(1.050 × 0.677 - $\pi/4 \times 0.477^2$) × 1.000	m3	0.530
機械埋戻工 (RC-40)	1.050 × 2.20	m3	2.310
残土処分工	3.020 + 0.110	m3	3.130
残塊処分工 (As)	1.050 × 0.05 × 1.000	m3	0.050
路盤工 (RC-40) t=12cm	1.050 × 1.000	m2	1.050
仮復旧工 (AS) t=3cm	1.050 × 1.000	m2	1.050
軽量鋼矢板 H=3.5m		m	1.000
水圧サポート 支保工 2 段		m	1.000

単位土工計算書

土工番号 2 号
 舗装:As φ450 H=2.27m (1.0m当り)

土留め工

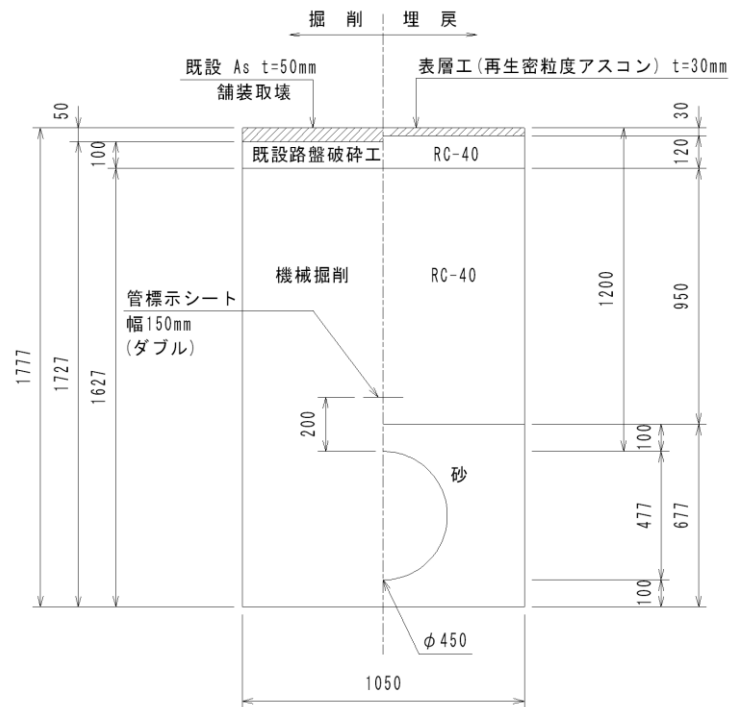


工 種	計 算 式	単位	数 量
舗装版切断工 t=20cm以下	1.000 × 2.000	m	2.000
舗装版取壊し工	1.050 × 1.000	m2	1.050
既設路盤破碎工	1.050 × 0.10 × 1.000	m3	0.110
機 械 掘 削 工	1.050 × 2.697	m3	2.830
機械埋戻工 (砂防護)	$(1.050 \times 0.677 - \pi/4 \times 0.477^2) \times 1.000$	m3	0.530
機械埋戻工 (RC-40)	1.050 × 2.02	m3	2.120
残土処分工	2.830 + 0.110	m3	2.940
残塊処分工 (As)	1.050 × 0.05 × 1.000	m3	0.050
路盤工 (RC-40) t=12cm	1.050 × 1.000	m2	1.050
仮復旧工 (AS) t=3cm	1.050 × 1.000	m2	1.050
軽量鋼矢板 H=3.5m		m	1.000
水圧サポート 支保工 2 段		m	1.000

単位土工計算書

土工番号 3 号
 舗装:As φ 450 H=1.20m (1.0m当り)

土留め工



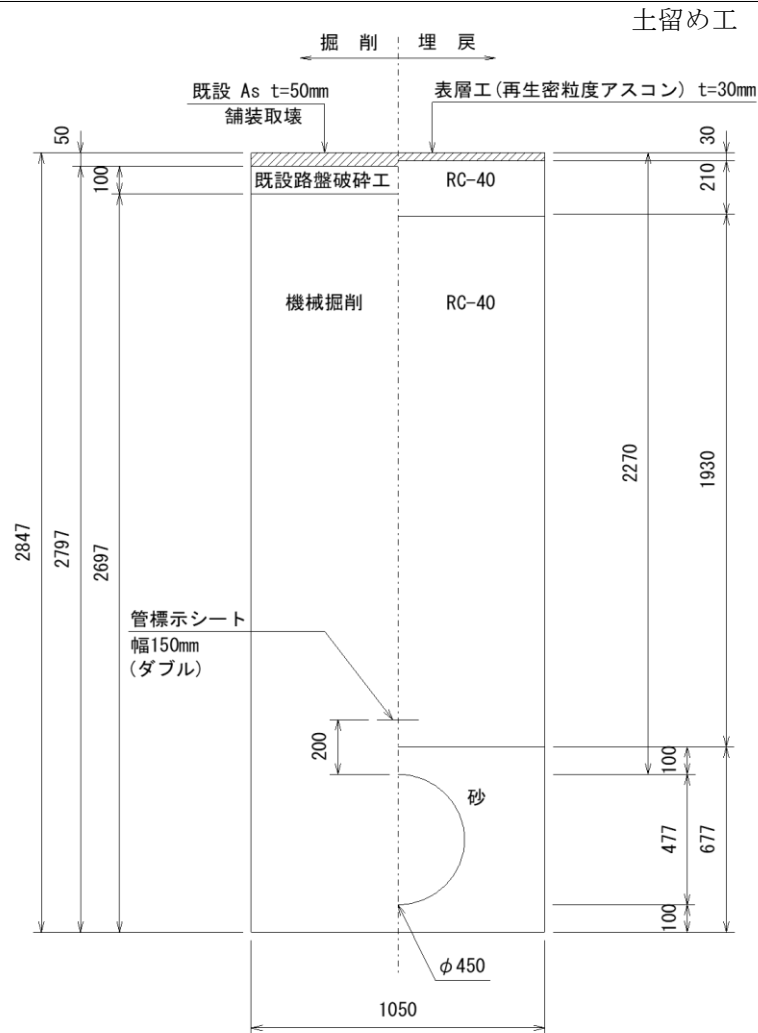
工 種	計 算 式	単位	数 量
舗装版切断工 t=20cm以下	1.000 × 2.000	m	2.000
舗装版取壊し工	1.050 × 1.000	m2	1.050
既設路盤破碎工	1.050 × 0.10 × 1.000	m3	0.110
機 械 掘 削 工	1.050 × 1.627	m3	1.710
機械埋戻工 (砂防護)	$(1.050 \times 0.677 - \pi/4 \times 0.477^2) \times 1.000$	m3	0.530
機械埋戻工 (RC-40)	1.050 × 0.95	m3	1.000
残土処分工	1.710 + 0.110	m3	1.820
残塊処分工 (As)	1.050 × 0.05 × 1.000	m3	0.050
路盤工 (RC-40) t=12cm	1.050 × 1.000	m2	1.050
仮復旧工 (AS) t=3cm	1.050 × 1.000	m2	1.050
軽量鋼矢板 H=2.0m		m	1.000
水圧サポート 支保工 1 段		m	1.000

単位土工計算書		工 種	計 算 式	単位	数 量
土工番号 4 号 Gr 道 防護Co φ450 H=1.20m (1.0m当り)					
		機 械 掘 削 工	1.300×1.388	m3	1.800
		機 械 埋 戻 工 (流用土)	$(1.300 \times 1.388 - 0.90 \times (0.90 + 0.10)) \times 1.000$	m3	0.900
		残土処分工	$1.800 - 0.900$	m3	0.900

[illegible]

単位土工計算書

土工番号 2 号 町道重複箇所
 舗装:As φ450 H=2.27m (1.0m当り)

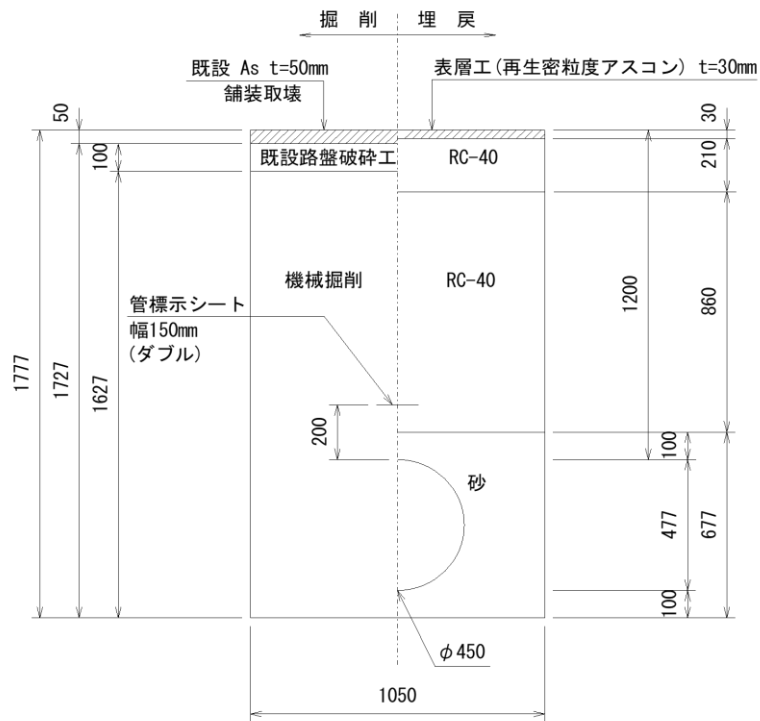


工 種	計 算 式	単位	数 量
舗装版切断工 t=20cm以下	1.000 × 2.000	m	2.000
舗装版取壊し工	1.050 × 1.000	m2	1.050
既設路盤破碎工	1.050 × 0.10 × 1.000	m3	0.110
機 械 掘 削 工	1.050 × 2.697	m3	2.830
機械埋戻工 (砂防護)	(1.050 × 0.677 - $\pi/4 \times 0.477^2$) × 1.000	m3	0.530
機械埋戻工 (RC-40)	1.050 × 1.93	m3	2.030
残土処分工	2.830 + 0.110	m3	2.940
残塊処分工 (As)	1.050 × 0.05 × 1.000	m3	0.050
路盤工 (RC-40) t=21cm	1.050 × 1.000	m2	1.050
仮復旧工 (AS) t=3cm	1.050 × 1.000	m2	1.050
軽量鋼矢板 H=3.5m		m	1.000
水圧サポート 支保工 2 段		m	1.000

単位土工計算書

土工番号 3 号 町道重複箇所
 舗装:As φ450 H=1.20m (1.0m当り)

土留め工



工 種	計 算 式	単位	数 量
舗装版切断工 t=20cm以下	1.000 × 2.000	m	2.000
舗装版取壊し工	1.050 × 1.000	m2	1.050
既設路盤破碎工	1.050 × 0.10 × 1.000	m3	0.110
機 械 掘 削 工	1.050 × 1.627	m3	1.710
機械埋戻工 (砂防護)	$(1.050 \times 0.677 - \pi/4 \times 0.477^2) \times 1.000$	m3	0.530
機械埋戻工 (RC-40)	1.050 × 0.86	m3	0.900
残土処分工	1.710 + 0.110	m3	1.820
残塊処分工 (As)	1.050 × 0.05 × 1.000	m3	0.050
路盤工 (RC-40) t=21cm	1.050 × 1.000	m2	1.050
仮復旧工 (AS) t=3cm	1.050 × 1.000	m2	1.050
軽量鋼矢板 H=2.0m		m	1.000
水圧サポート 支保工 1 段		m	1.000