

測点	X座標	Y座標	測点	X座標	Y座標
B. P-20.00	-167701.977	58051.001	NO. 19+14.91	-167508.506	57599.271
B. P	-167699.110	58031.207	BC.3	-167505.731	57586.497
B. P+1.80	-167698.852	58029.426	NO. 19+22.05	-167504.300	57584.501
NO. 1	-167695.526	58006.465	NO. 20	-167502.647	57582.058
NO. 2	-167691.943	57981.723	IP.3	-167496.742	57574.276
NO. 3	-167688.359	57956.982	EC.3	-167491.783	57559.399
NO. 4	-167684.775	57932.240	NO. 21	-167491.687	57559.661
NO. 4+22.15	-167681.600	57910.319	NO. 22	-167483.514	57536.034
NO. 5	-167681.192	57907.498	NO. 23	-167475.342	57512.408
NO. 5+8.50	-167679.973	57899.086	NO. 24	-167467.169	57488.781
NO. 6	-167677.608	57882.756	NO. 24+14.17	-167462.537	57475.390
BC.1	-167677.488	57881.927	NO. 25	-167458.997	57465.155
IP. 1	-167675.141	57865.725	NO. 26	-167450.824	57441.528
NO. 7	-167671.183	57858.664	NO. 27	-167442.652	57434.902
EC. 1	-167671.750	57851.117	NO. 28	-167434.479	57391.275
NO. 8	-167660.208	57836.209	NO. 29	-167426.307	57370.649
NO. 9	-167648.922	57813.902	NO. 30	-167418.135	57347.022
NO. 10	-167637.635	57791.595	NO. 31	-167409.962	57323.396
NO. 11	-167626.349	57769.287	BC.4	-167402.075	57300.594
NO. 11+6.72	-167623.315	57763.291	NO. 32	-167401.794	57299.768
NO. 12	-167615.063	57746.980	NO. 33	-167397.224	57275.271
NO. 13	-167603.777	57724.672	NO. 33+7.87	-167397.209	57267.404
BC.2	-167600.578	57718.349	IP.4	-167388.930	57262.592
IP. 2	-167595.890	57709.084	NO. 33+13.54	-167397.625	57261.750
NO. 14	-167591.375	57702.999	NO. 34	-167399.546	57250.466
EC. 2	-167589.738	57700.791	EC.4	-167408.467	57227.446
NO. 15	-167576.588	57682.840	NO. 35	-167408.583	57227.236
NO. 16	-167561.776	57662.701	NO. 36	-167420.730	57205.385
NO. 17	-167546.964	57642.561	NO. 37	-167432.876	57183.534
NO. 18	-167532.152	57622.422	E. P	-167436.650	57176.745
NO. 19	-167517.340	57602.282	E. P+10.00	-167441.509	57168.005
NO. 19+9.93	-167511.457	57594.283			

測点	X座標	Y座標
R交26	-167669.976	57938.425
K交6	-167499.331	57600.779
K2	-167373.452	57280.509
K2-1	-167411.323	57193.942
KK-26-1	-167386.359	57322.609
KK-26-3	-167448.304	57501.338
KR-23-1	-167543.341	57666.538
KR-23-2	-167582.124	57722.828
KR-23-4	-167660.342	57867.876
T26-2	-167426.104	57416.991

測点	X座標	Y座標	標高
3. 0K+98. 6	-167669. 976	57938. 425	20. 720
3. 4K+46. 4	-167563. 803	57686. 534	21. 529
3. 6K	-167488. 924	57587. 390	21. 588
K2	-167373. 452	57280. 509	23. 899
3. 0K+83. 4	-167691. 764	58046. 485	20. 752

工 事 名	準用河川外城田川災害防止対策工事（その１）		
施工場所	玉城町 勝田 地内		
図 面 名	全 体 平 面 図		
縮 尺	１：１０００	図面番号	１ / １８
事業者名	玉 城 町		

平面図

S=1:500

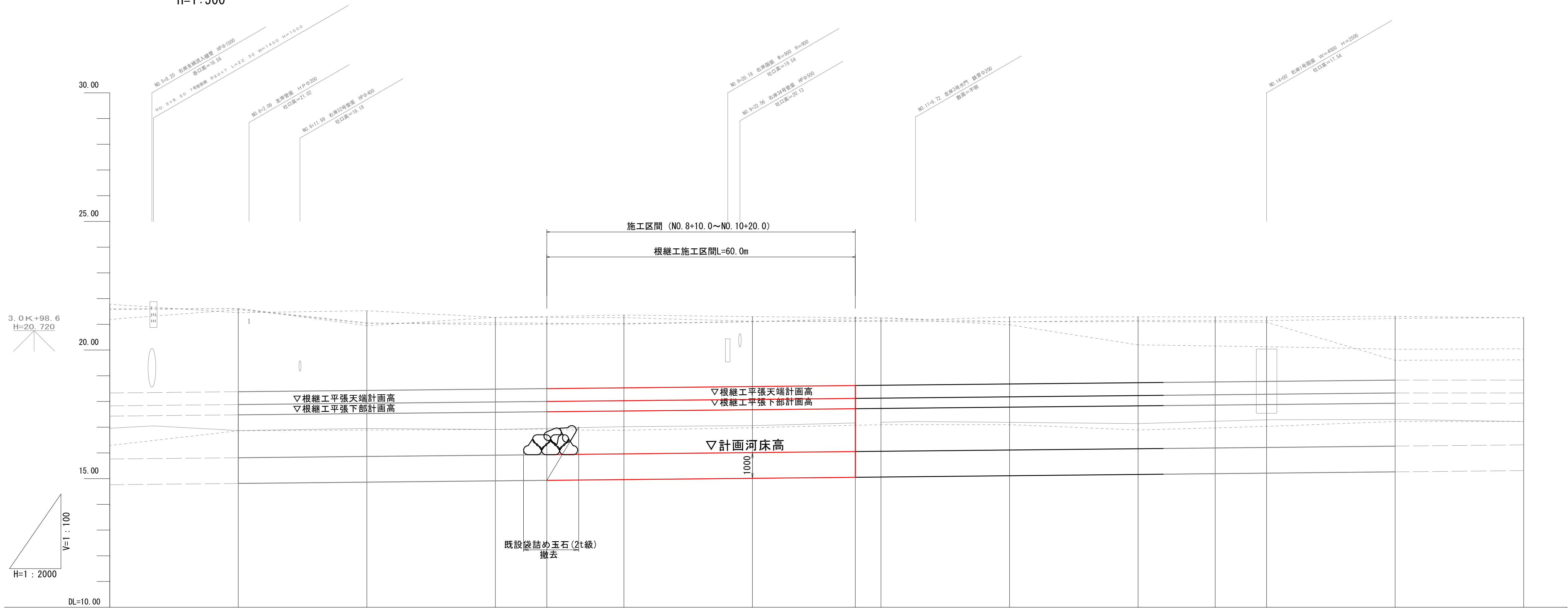
右岸側根継工（腰掛型）L=60m

左岸側根継工（腰掛型）L=60m

工 事 名	準用河川外城田川災害防止対策工事（その1）		
施工場所	玉城町 勝田 地内		
図 面 名	平 面 図		
縮 尺	1 : 500	図面番号	2 / 18
事業者名	玉 城 町		

計画縦断面図

V=1:100
H=1:500



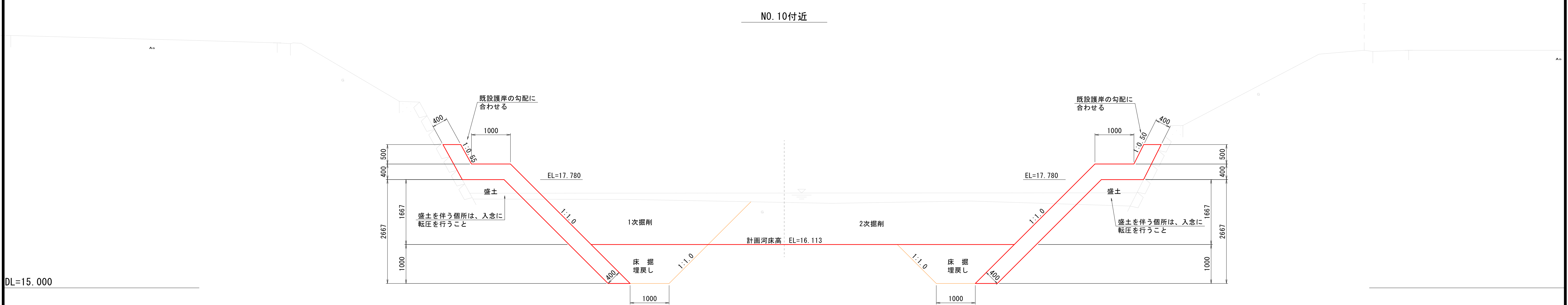
計	勾配 (根継工平張部)		17.480													17.930
	計画河床勾配		15.813													
	根継工平張下部 計画高		17.480	17.530	17.580	17.600	17.630	17.680	17.720	17.750	17.780	17.850	17.880	17.930	17.930	
	高 水 位															
面	計 画 河 床 高		15.813	15.863	15.913	15.933	15.963	16.013	16.063	16.063	16.113	16.163	16.213	16.263	16.313	
	得 来 河 床 高															
	現	右 岸	21.61	21.05	20.99	21.01	21.03	21.11	21.12	21.12	21.10	21.15	21.14	21.23	21.26	
		左 岸	21.61	20.95	21.27	21.27	21.26	21.12	21.13	21.14	21.28	21.29	21.31	21.25	21.25	
現	堤 防 高	右 岸	21.57	21.04	21.06	21.04	21.01	21.10	21.22	21.25	21.10	21.11	21.08	19.60	19.62	
		左 岸	21.45	21.53	21.27	21.31	21.36	21.30	21.26	21.25	20.98	20.20	20.13	20.03	20.05	
	中心線地盤高		16.87	16.95	16.91	16.95	17.02	17.06	17.16	17.19	17.19	17.14	17.29	17.30	17.22	
	最深河床高		16.86	16.89	16.91	16.90	16.88	16.98	17.08	17.10	17.10	16.89	17.03	17.22	17.22	
況	追加距離		150.000	175.000	200.000	210.000	225.000	250.000	270.000	275.000	300.000	325.000	350.000	375.000	400.000	
	単 距 離		25.000	25.000	25.000	10.000	15.000	25.000	20.000	5.000	25.000	25.000	10.000	25.000	25.000	
	測 点		NO. 6	NO. 7	NO. 8	+10.0	NO. 9	NO. 10	+20.0	NO. 11	NO. 12	NO. 13	NO. 14	NO. 15	NO. 16	
	曲 線															

凡 例									
現 況					計 画				
最 深 河 床 高	中 心 線 地 盤 高	堤 内 高	堤 防 高	得 来 河 床 高	暫 定 河 床 高	高 水 位	堤 防 高	勾 配	
	左	右	左	右	左	右	左	右	

工 事 名	準用河川外城田川災害防止対策工事（その1）		
施工場所	玉城町 勝田 地内		
図 面 名	計画縦断面図		
縮 尺	V=1:100 H=1:500	図面番号	3 / 18
事業者名	玉 城 町		

標準横断面図

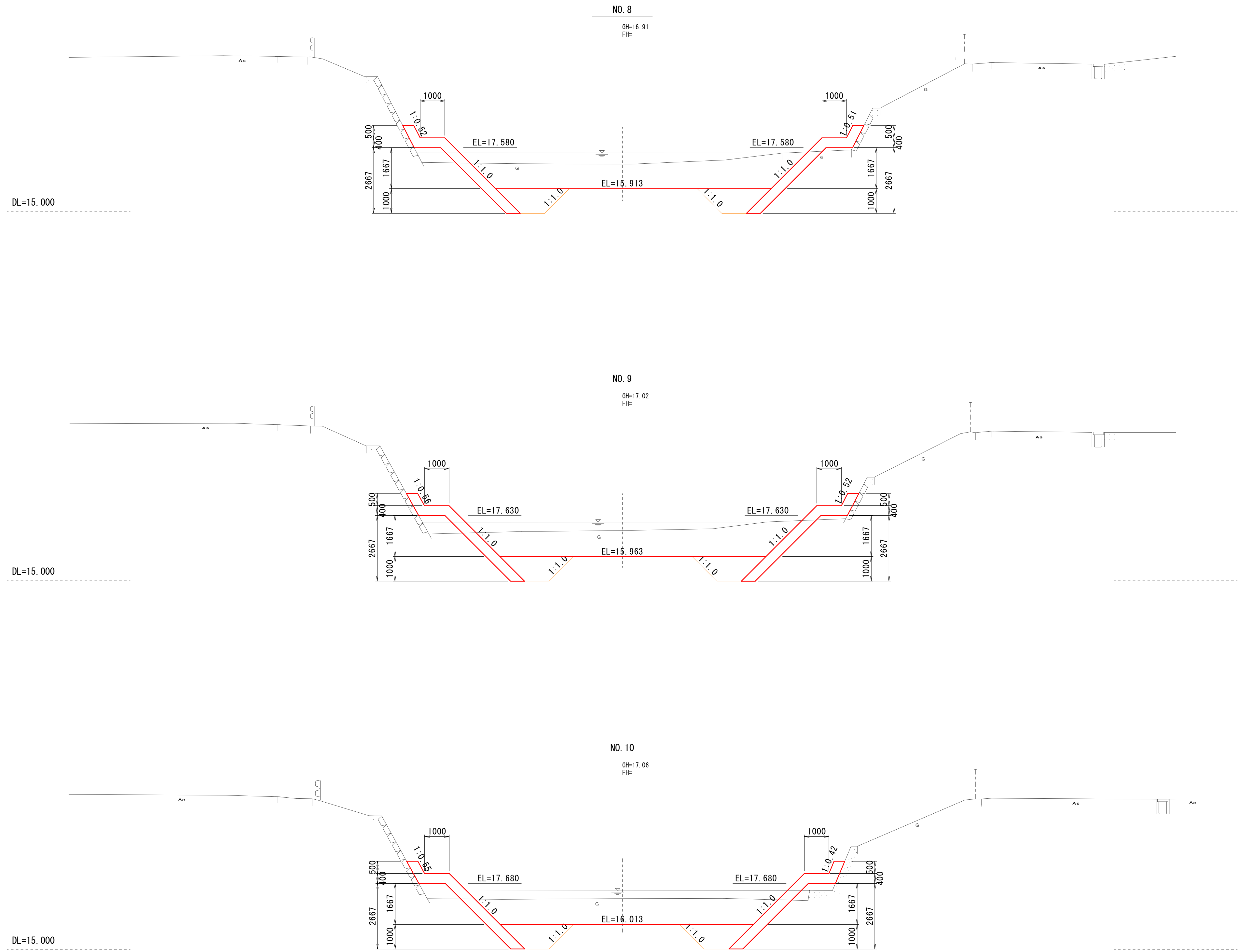
S=1: 50



工 事 名	準用河川外城田川災害防止対策工事（その1）		
施工場所	玉城町 勝田 地内		
図 面 名	標準横断面図		
縮 尺	1 : 50	図面番号	4 / 18
事業者名	玉 城 町		

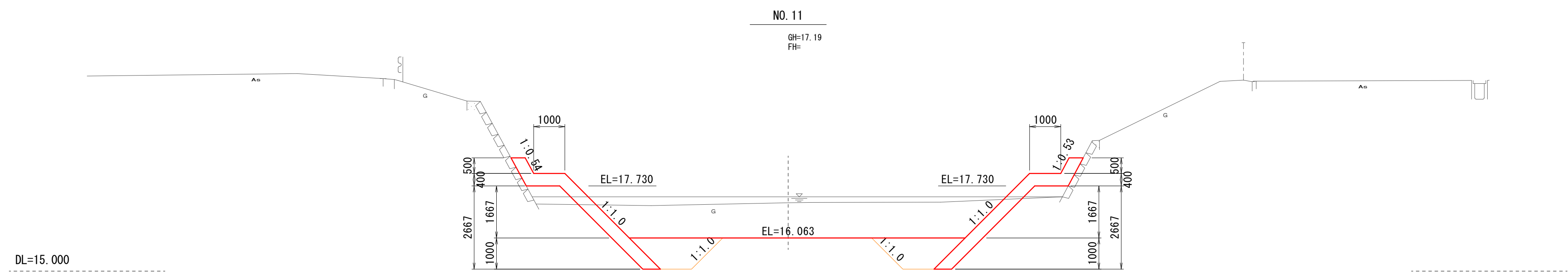
計画横断図(1)

S=1:100



工 事 名	準用河川外城田川災害防止対策工事（その1）		
施工場所	玉城町 勝田 地内		
図 面 名	計画横断図(1)		
縮 尺	1 : 100	図面番号	5 / 18
事業者名	玉 城 町		

計画横断図(2)
S=1:100

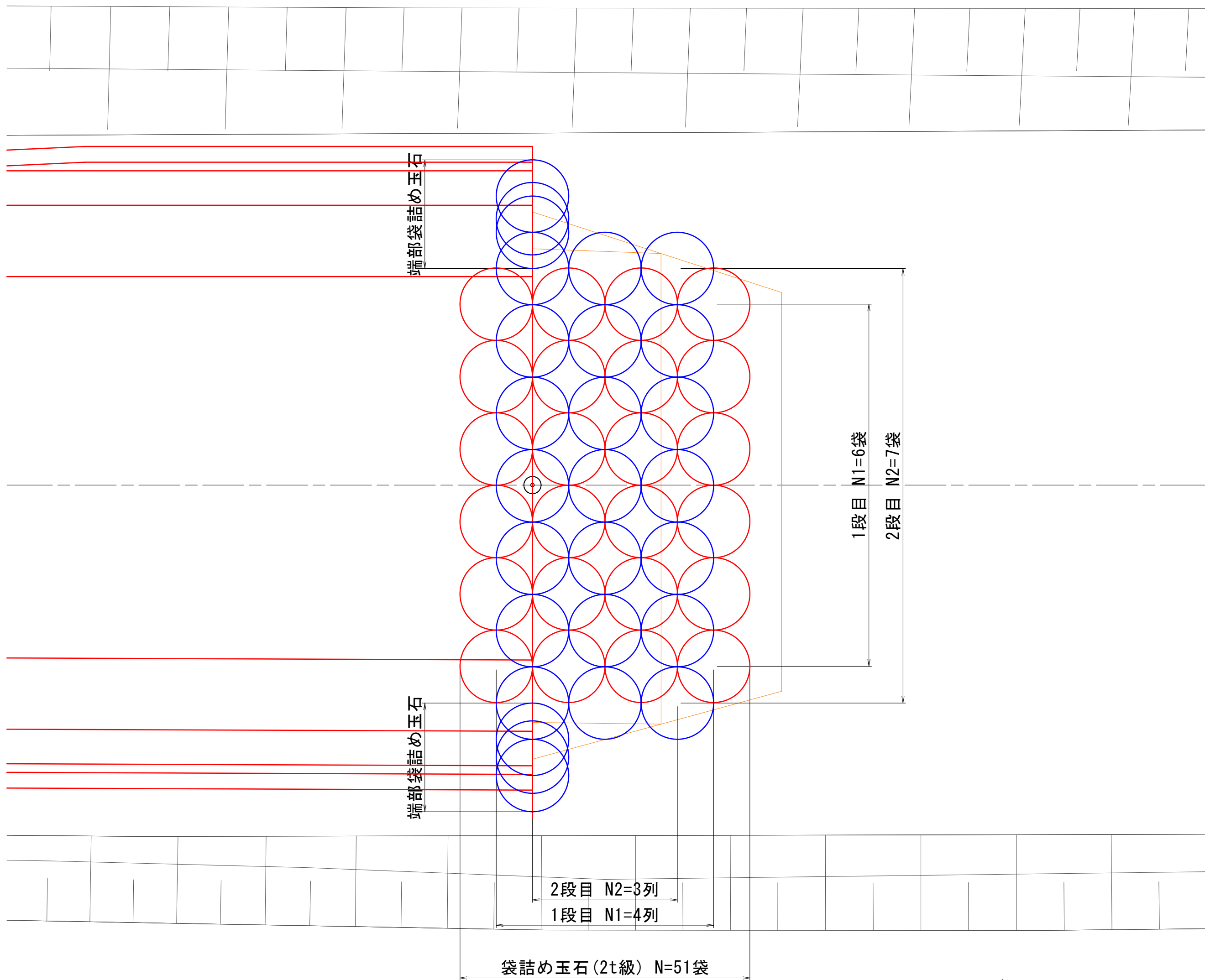


工 事 名	準用河川外城田川災害防止対策工事（その1）		
施工場所	玉城町 勝田 地内		
図 面 名	計画横断図(2)		
縮 尺	1：100	図面番号	6 / 18
事業者名	玉 城 町		

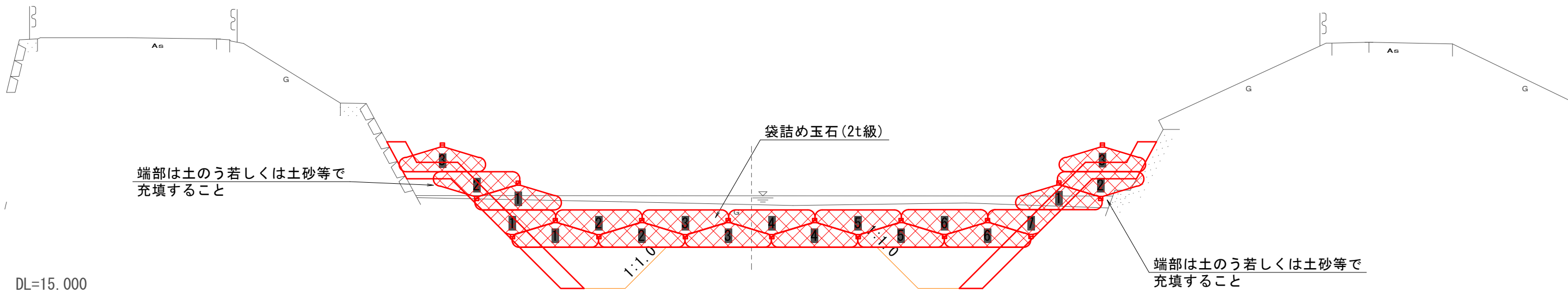
袋詰め玉石標準図

S=1:100

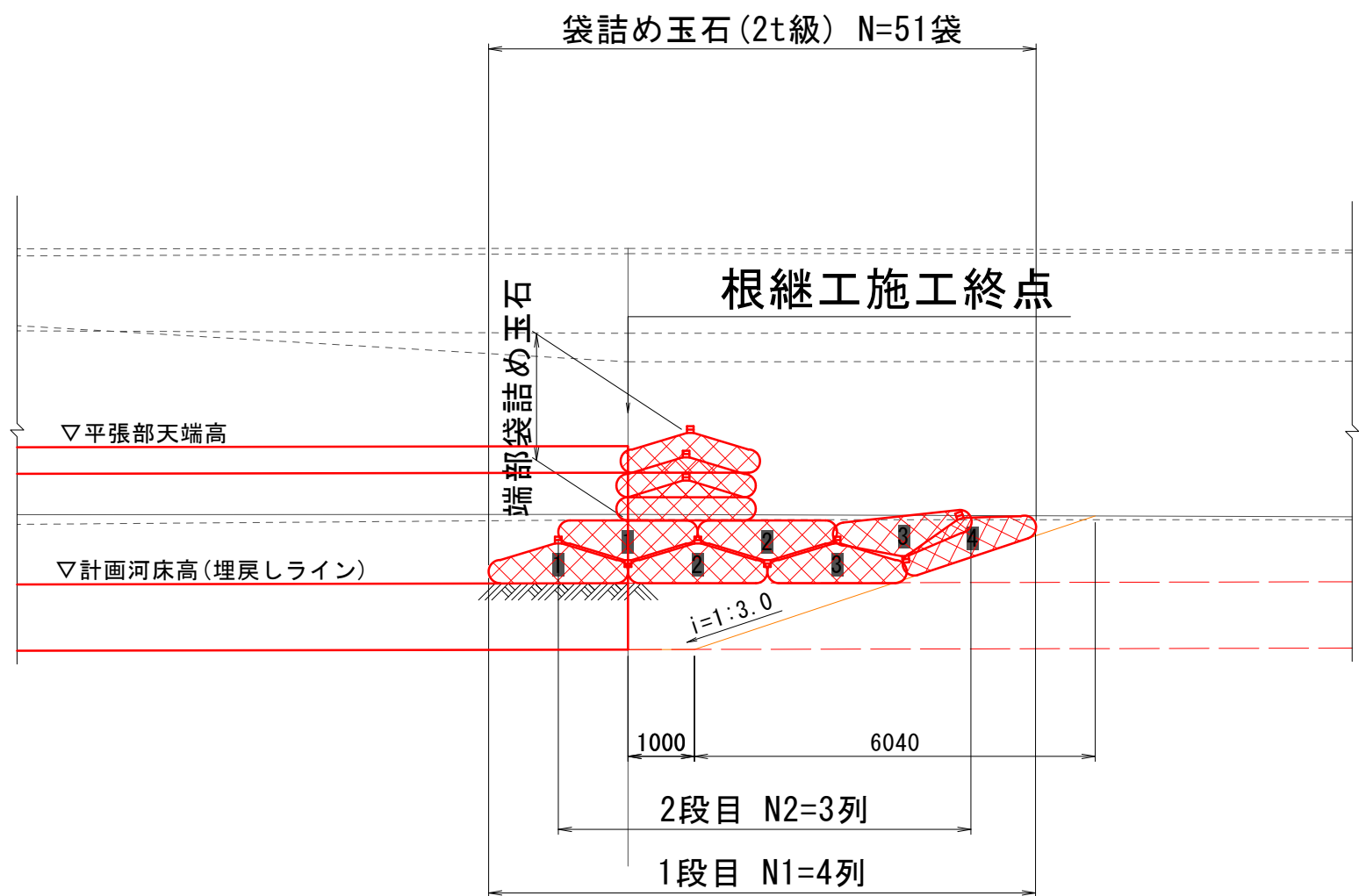
平面図



横断図



側面図

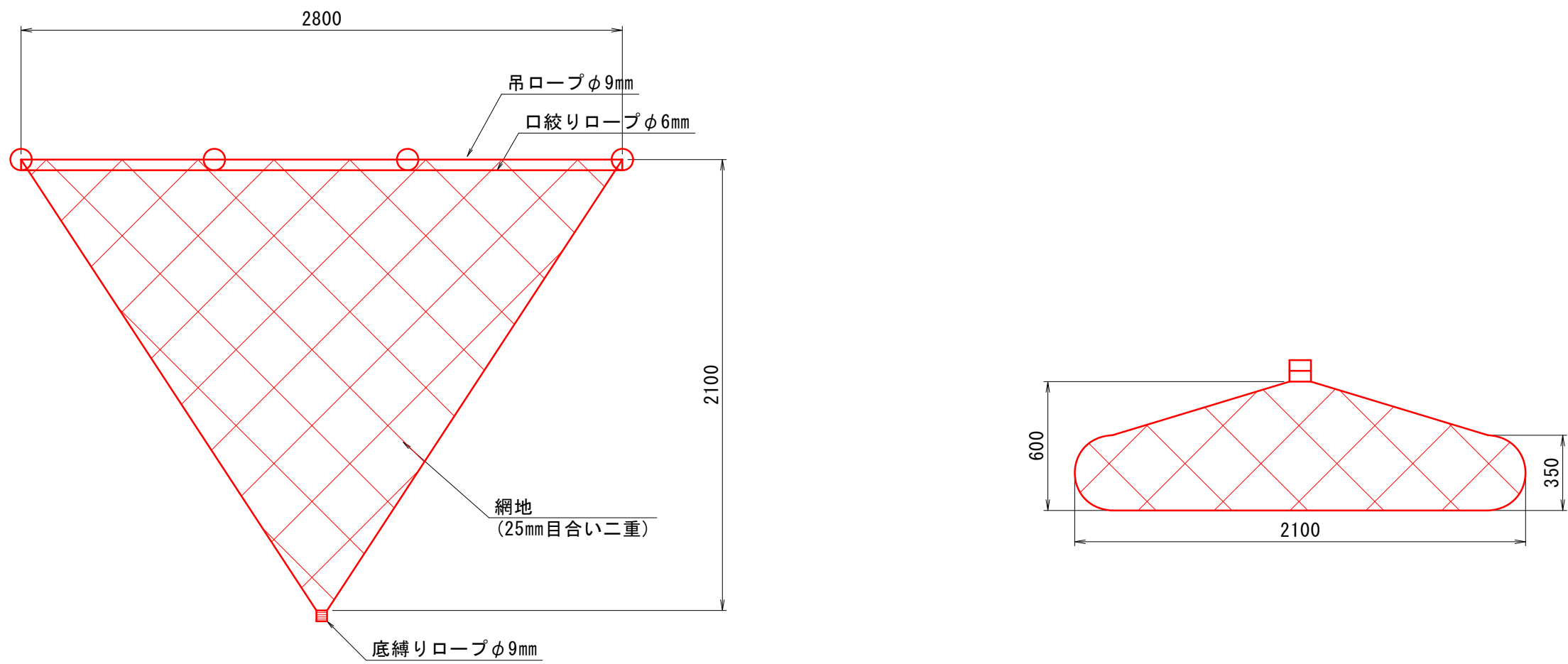


工 事 名	準用河川外城田川災害防止対策工事（その1）		
施工場所	玉城町 勝田 地内		
図 面 名	袋詰め玉石設置標準図		
縮 尺	1 : 100	図面番号	7 / 18
事業者名	玉 城 町		

構 造 図

袋詰玉石

S=1:25

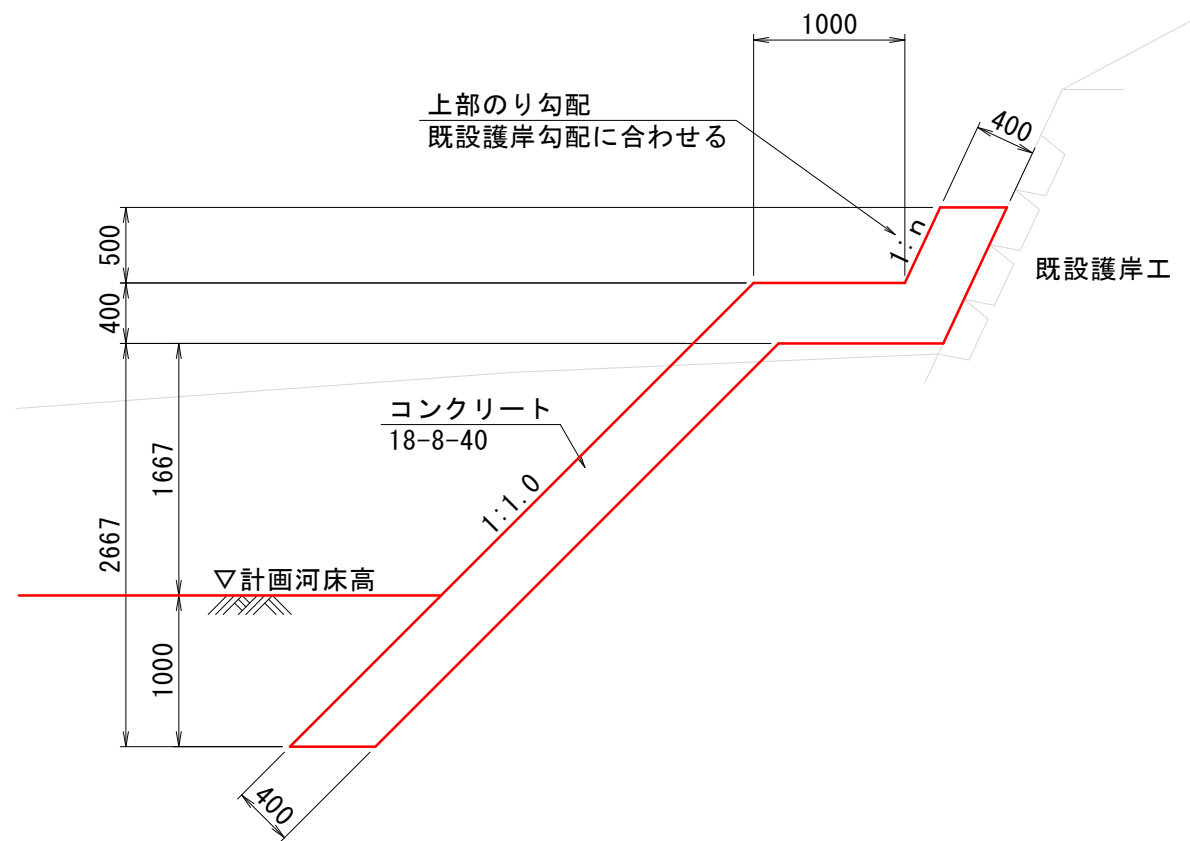


1袋当り		
種 別	規 格	数 量
中詰材	玉石、栗石 50mm～人頭大程度	1～1.25 m ³
網 地	再生ポリエステル製 ラッセル網	1 袋
口絞りロープ	ポリエステルφ6mm	1 式
吊ロープ	ポリエステルφ9mm	1 式
底縛りロープ	ポリエステルφ9mm	1 式

玉石：50～150mm程度で1.5～1.7t/m³、150mm～人頭大で1.2～1.5t/m³
割石：50～150mm程度で1.3～1.5t/m³、150mm～人頭大で1.1～1.3t/m³

根継工(腰掛型)

S=1:50



目地材寸法等一覧表(1工区)

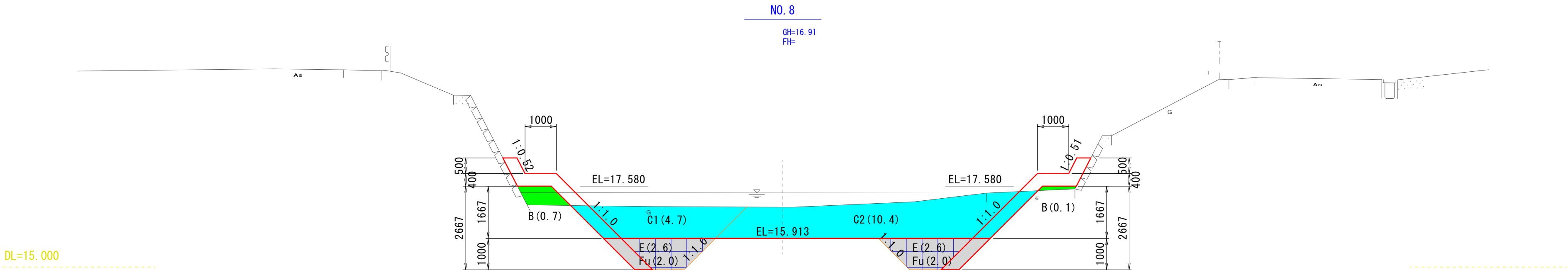
測点	勾配		高さ(m)			天端幅(m)		平場部幅	上幅	下幅	目地材(m2)			
	上部	下部	上部	平張り	下部	上部	下部				上部	平場部	下部	合計
N0.8+20.0	0.56	1.0	0.50	0.40	2.67	0.46	0.57	1.00	1.46	1.64	0.23	0.62	1.52	2.37
N0.9+5.0	0.56	1.0	0.50	0.40	2.67	0.46	0.57	1.00	1.46	1.64	0.23	0.62	1.52	2.37
N0.9+15.0	0.56	1.0	0.50	0.40	2.67	0.46	0.57	1.00	1.46	1.64	0.23	0.62	1.52	2.37
N0.10	0.55	1.0	0.50	0.40	2.67	0.46	0.57	1.00	1.46	1.64	0.23	0.62	1.52	2.37
N0.10+10.0	0.55	1.0	0.50	0.40	2.67	0.46	0.57	1.00	1.46	1.64	0.23	0.62	1.52	2.37
N0.10+20.0	0.55	1.0	0.50	0.40	2.67	0.46	0.57	1.00	1.46	1.64	0.23	0.62	1.52	2.37

測点	勾配		高さ(m)			天端幅(m)		平場部幅	上幅	下幅	目地材(m2)			
	上部	下部	上部	平張り	下部	上部	下部				上部	平場部	下部	合計
N0.8+20.0	0.52	1.0	0.50	0.40	2.67	0.45	0.57	1.00	1.45	1.64	0.23	0.62	1.52	2.37
N0.9+5.0	0.52	1.0	0.50	0.40	2.67	0.45	0.57	1.00	1.45	1.64	0.23	0.62	1.52	2.37
N0.9+15.0	0.42	1.0	0.50	0.40	2.67	0.43	0.57	1.00	1.43	1.66	0.22	0.62	1.52	2.36
N0.10	0.42	1.0	0.50	0.40	2.67	0.43	0.57	1.00	1.43	1.66	0.22	0.62	1.52	2.36
N0.10+10.0	0.42	1.0	0.50	0.40	2.67	0.43	0.57	1.00	1.43	1.66	0.22	0.62	1.52	2.36
N0.10+20.0	0.53	1.0	0.50	0.40	2.67	0.45	0.57	1.00	1.45	1.64	0.23	0.62	1.52	2.37

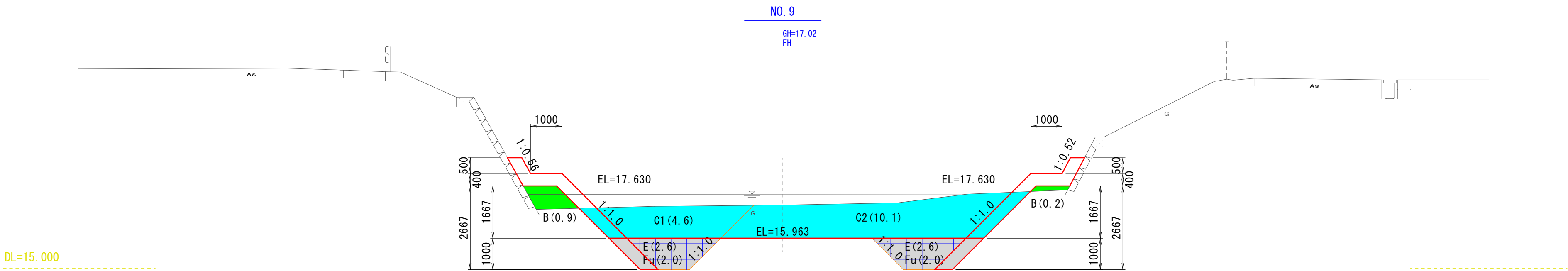
※目地材は10mに1箇所設ける。(エラストイトt=10mm)
上記寸法、数量等は目安であり、上部のり勾配等現地状況より適宜調整を行うこと。

工 事 名	準用河川外城田川災害防止対策工事（その1）		
施工場所	玉城町 勝田 地内		
図 面 名	構 造 図		
縮 尺	図 示	図面番号	8 / 18
事業者名	玉 城 町		

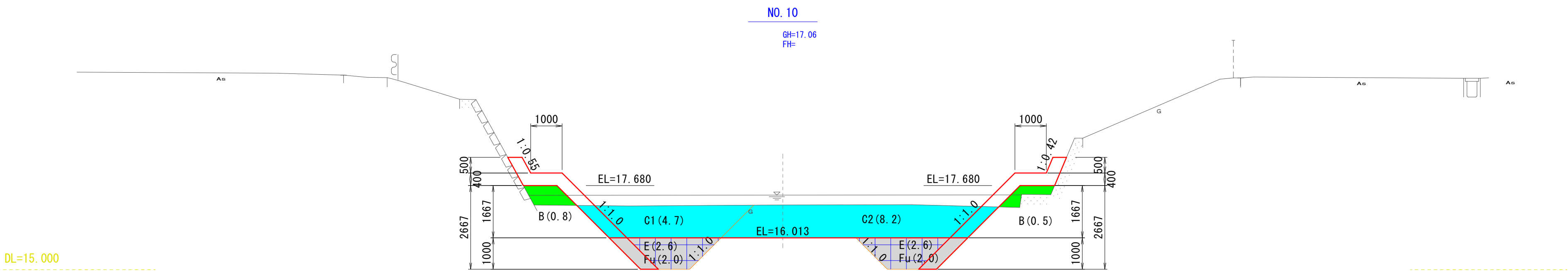
土工横断図(1)
S=1:100



NO. 8			
種 別	数量区分	単位	数 量
掘 削 (土 砂)	1次掘削	m ²	4.7
	2次掘削	m ²	10.4
盛 土 (W<2.5m)	左岸側	m ²	0.7
	右岸側	m ²	0.1
床 掘	左岸側	m ²	2.6
	右岸側	m ²	2.6
埋戻し (種別C)	左岸側	m ²	2.0
	右岸側	m ²	2.0



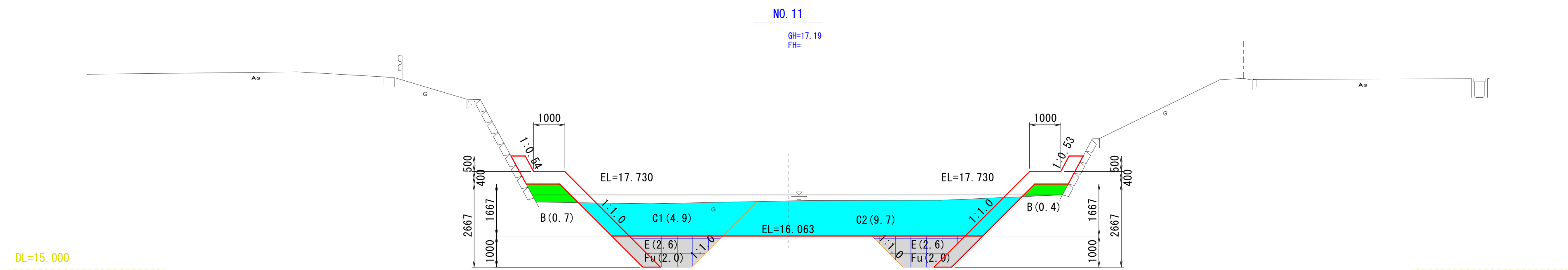
NO. 9			
種 別	数量区分	単位	数 量
掘 削 (土 砂)	1次掘削	m ²	4.6
	2次掘削	m ²	10.1
盛 土 (W<2.5m)	左岸側	m ²	0.9
	右岸側	m ²	0.2
床 掘	左岸側	m ²	2.6
	右岸側	m ²	2.6
埋戻し (種別C)	左岸側	m ²	2.0
	右岸側	m ²	2.0



NO. 10			
種 別	数量区分	単位	数 量
掘 削 (土 砂)	1次掘削	m ²	4.7
	2次掘削	m ²	8.2
盛 土 (W<2.5m)	左岸側	m ²	0.8
	右岸側	m ²	0.5
床 掘	左岸側	m ²	2.6
	右岸側	m ²	2.6
埋戻し (種別C)	左岸側	m ²	2.0
	右岸側	m ²	2.0

工 事 名	準用河川外城田川災害防止対策工事（その1）		
施工場所	玉城町 勝田 地内		
図 面 名	土工横断図(1)		
縮 尺	1 : 100	図面番号	9 / 18
事業者名	玉 城 町		

土工横断図(2)
S=1:100

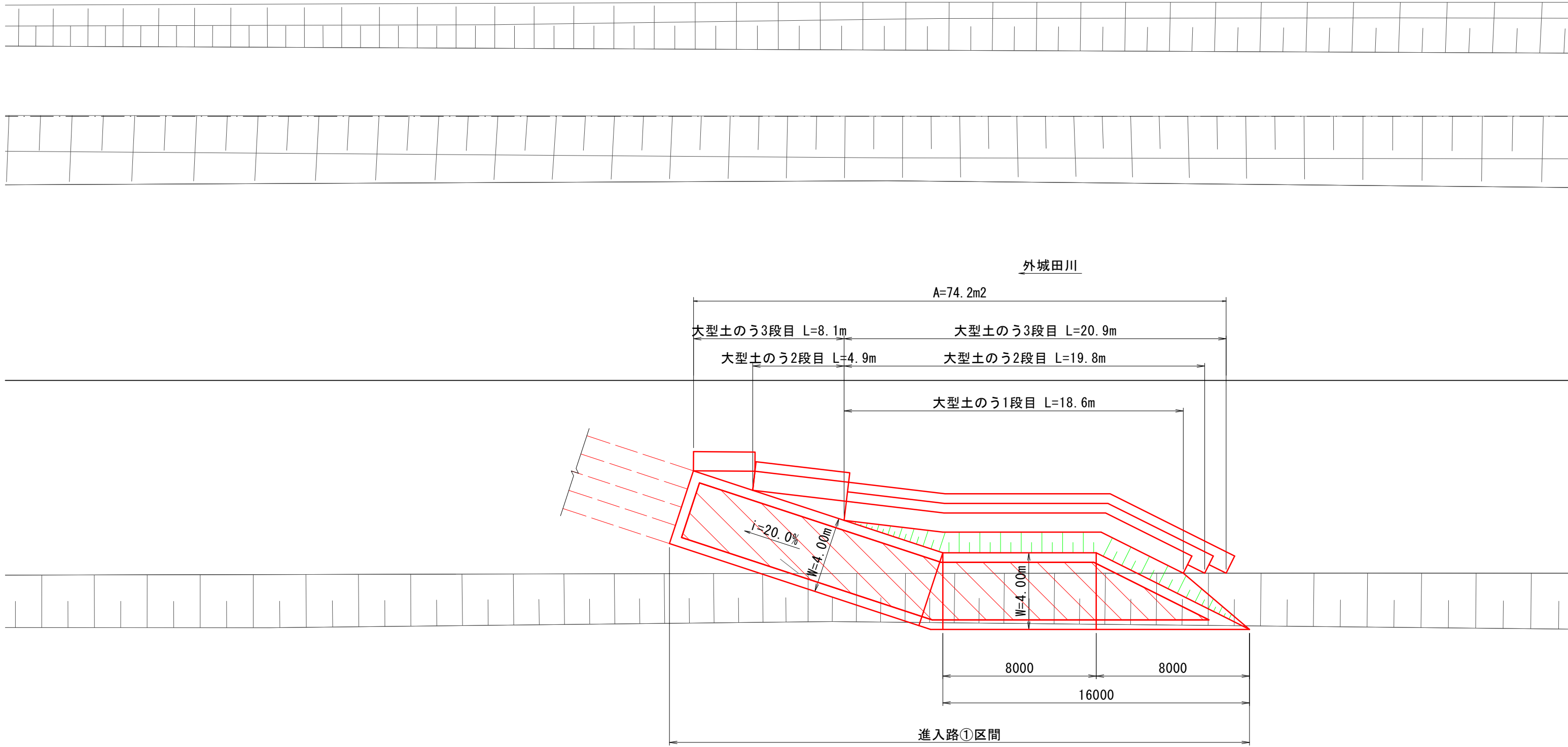


NO. 11			
種 別	数量区分	単位	数 量
掘 削 (土 砂)	1次掘削	m ²	4.9
	2次掘削	m ²	9.7
盛 土 (V<2.5m)	左岸側	m ²	0.7
	右岸側	m ²	0.4
床 掘	左岸側	m ²	2.6
	右岸側	m ²	2.6
埋戻し (種別C)	左岸側	m ²	2.0
	右岸側	m ²	2.0

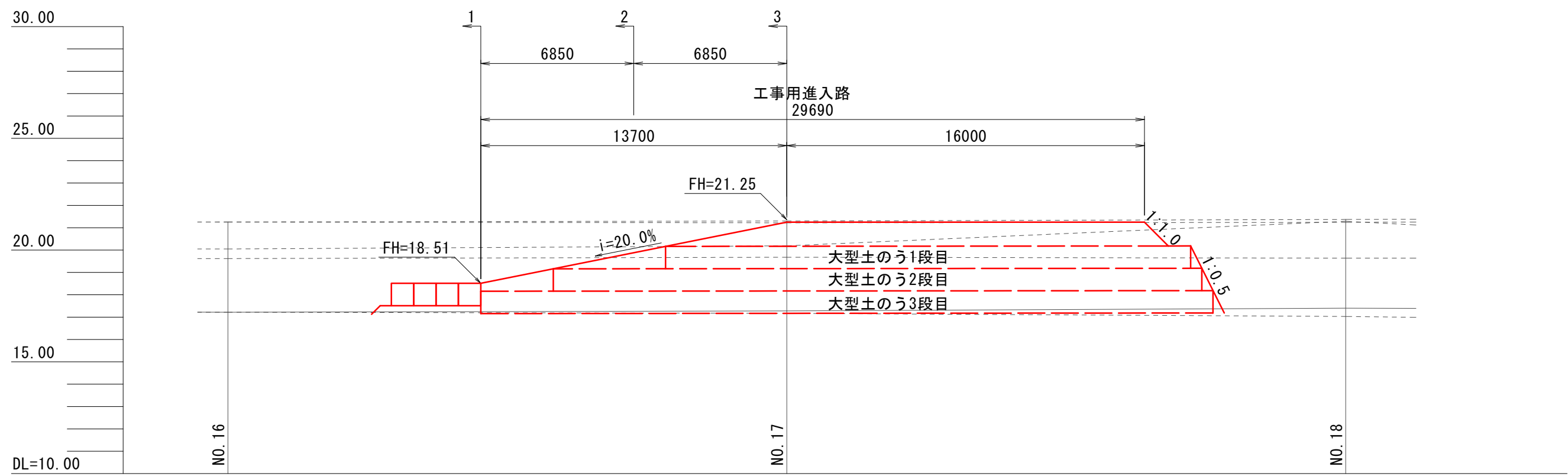
	準用河川外城田川災害防止対策工事（その1）		
施工場所	玉城町 勝田 地内		
図 面 名	土工横断図(2)		
縮 尺	1 : 100	図面番号	10 / 18
事業者名	玉 城 町		

進上路①区間参考図

平面図
S=1:200

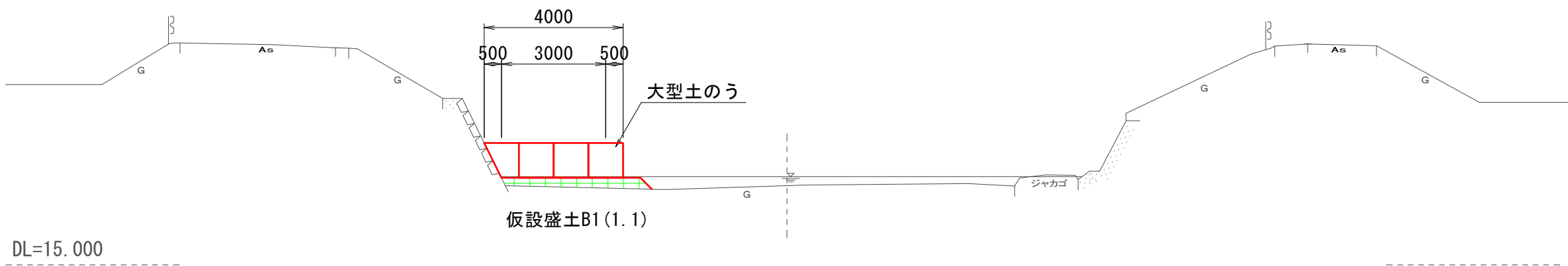


縦断図
V=1:200
H=1:200

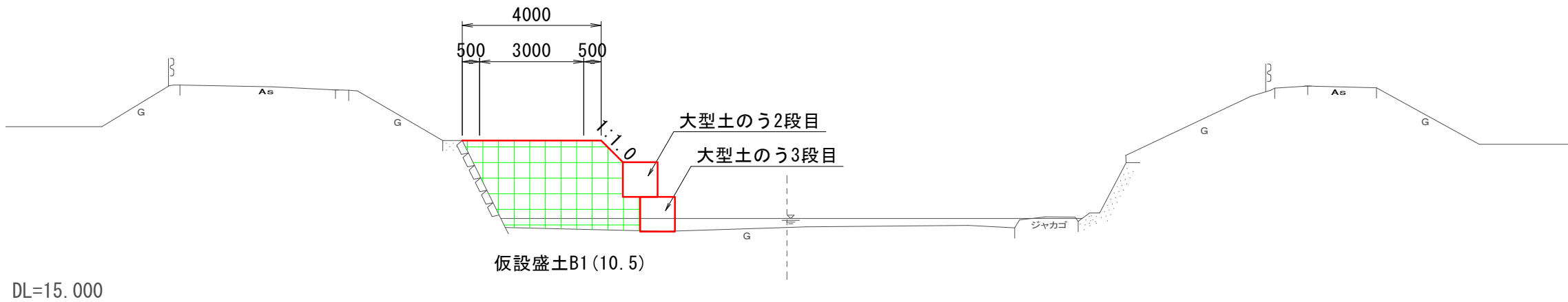


横断図
S=1:150

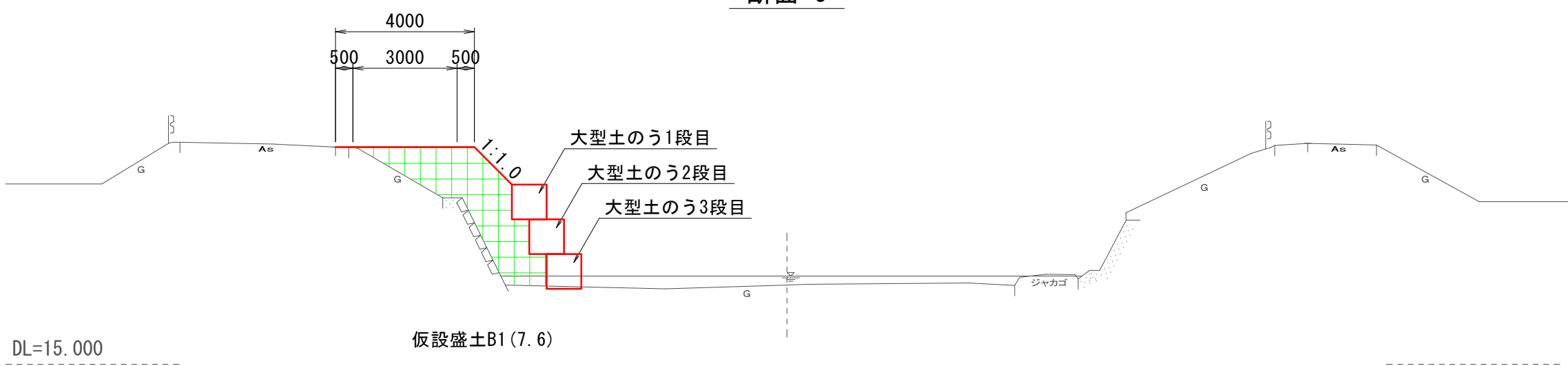
断面-1



断面-2



断面-3

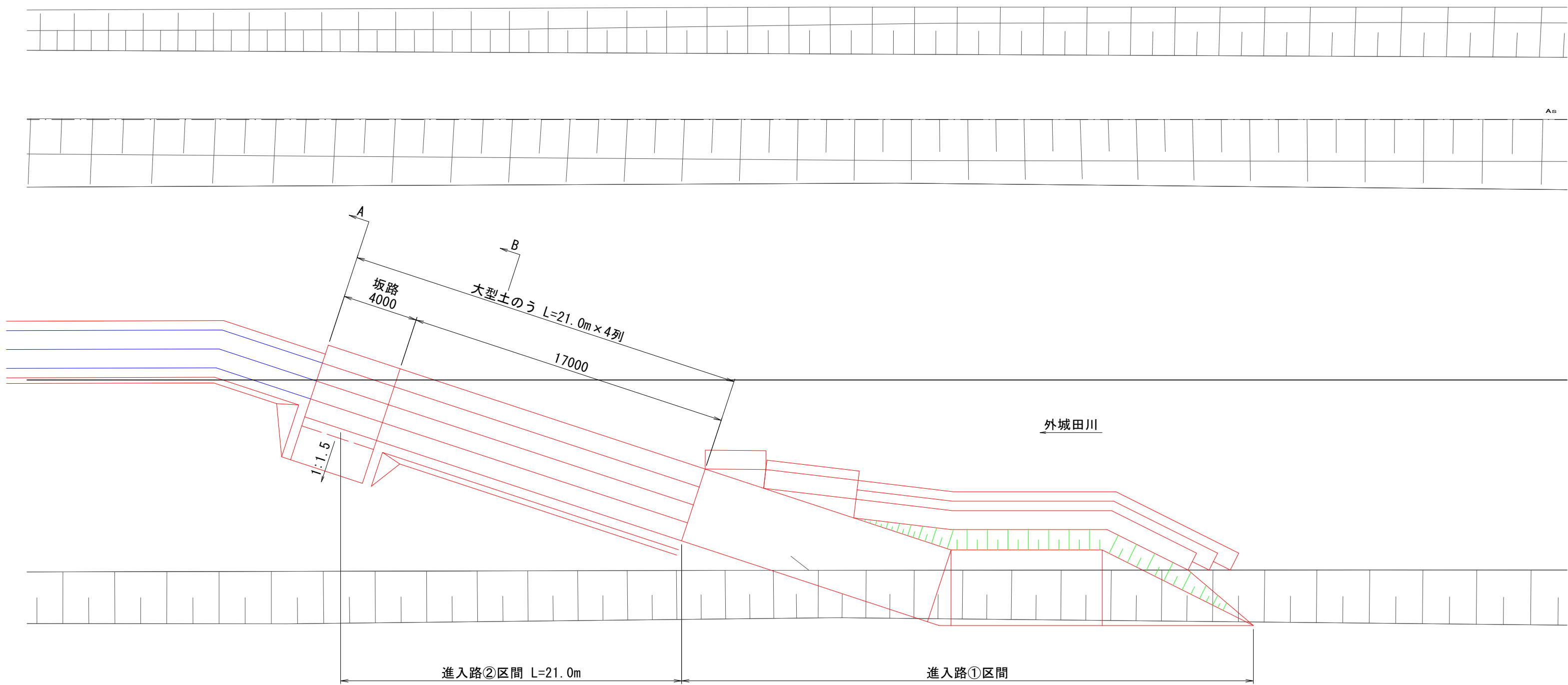


参考図 ※仮設は任意とする。

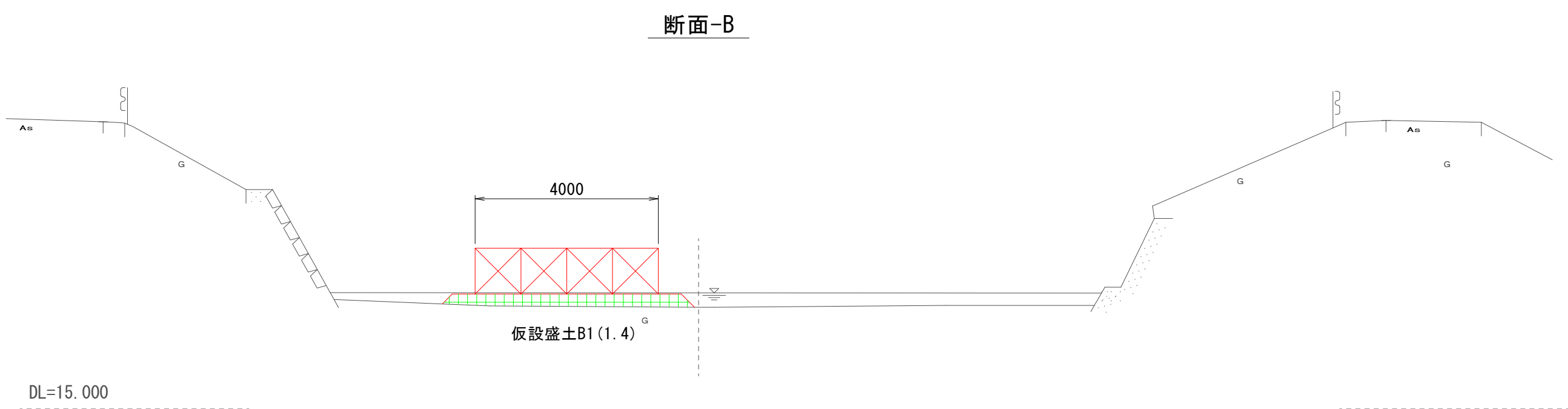
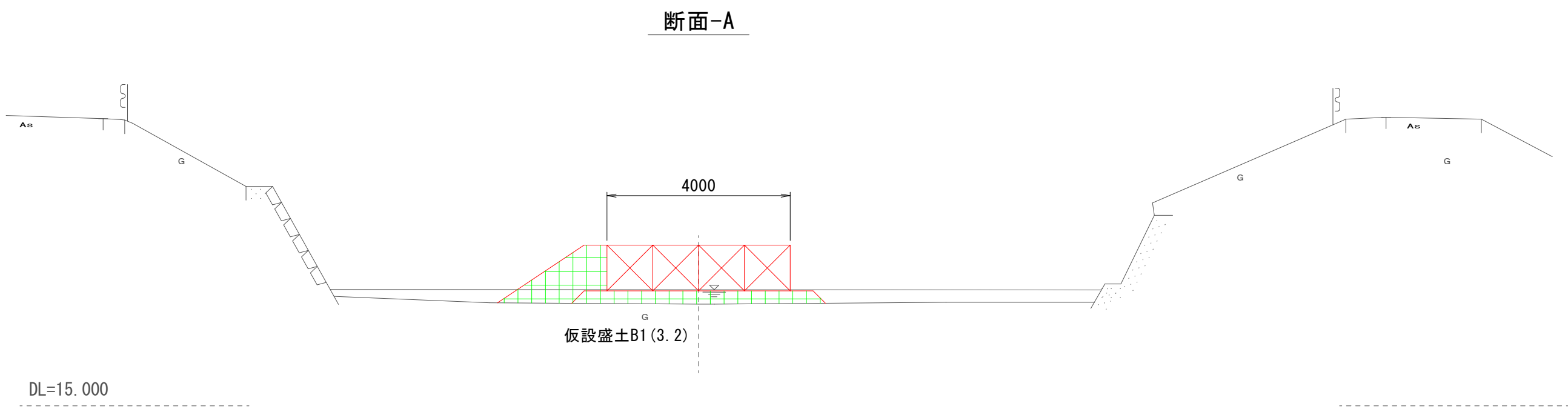
工事名	準用河川外城田川災害防止対策工事（その1）		
施工場所	玉城町 勝田 地内		
図面名	進上路①区間参考図		
縮尺	図示	図面番号	11 / 18
事業者名	玉 城 町		

進入路②区間参考図

平面図
S=1:200



横断図
S=1:100



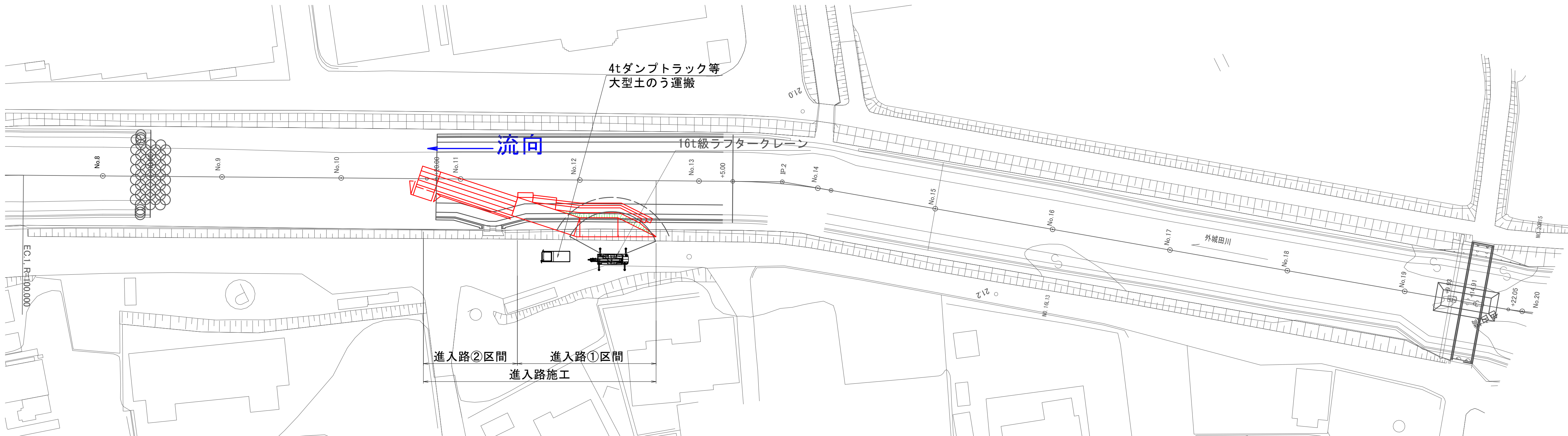
参考図 ※仮設は任意とする。

工 事 名	準用河川外城田川災害防止対策工事（その1）		
施工場所	玉城町 勝田 地内		
図 面 名	進入路②区間参考図		
縮 尺	図 示	図面番号	12 / 18
事業者名	玉 城 町		

施工段階図(案)-1

平面図

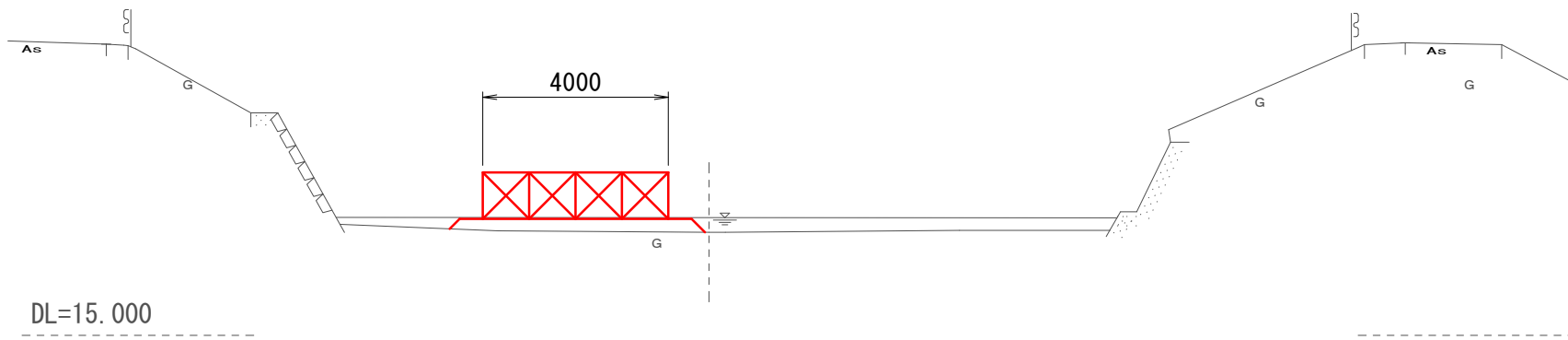
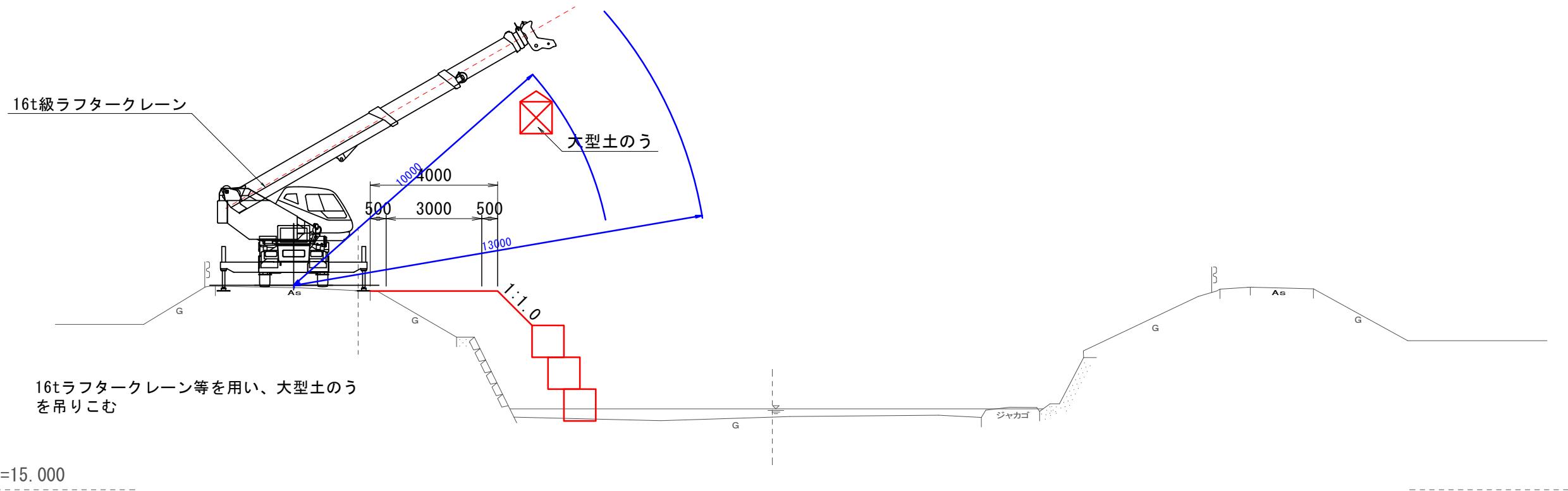
S=1:500



工事初期段階

進入路①施工

進入路②施工



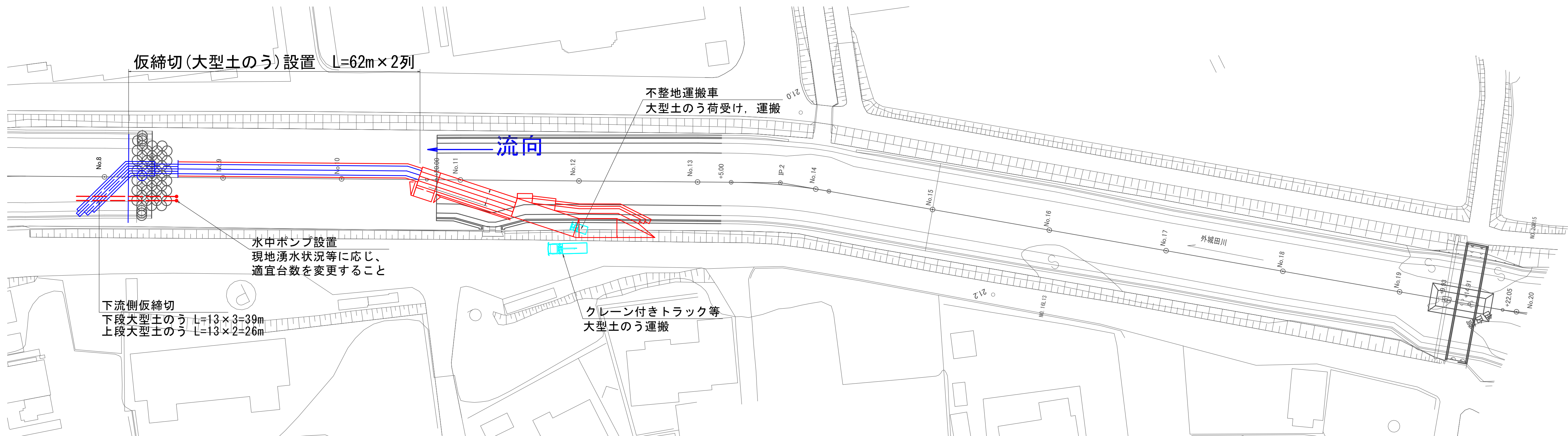
参考図 ※仮設は任意とする。

工 事 名	準用河川外城田川災害防止対策工事（その1）		
施工場所	玉城町 勝田 地内		
図 面 名	施工段階図(案)-2		
縮 尺	図 示	図面番号	13 / 18
事業者名	玉 城 町		

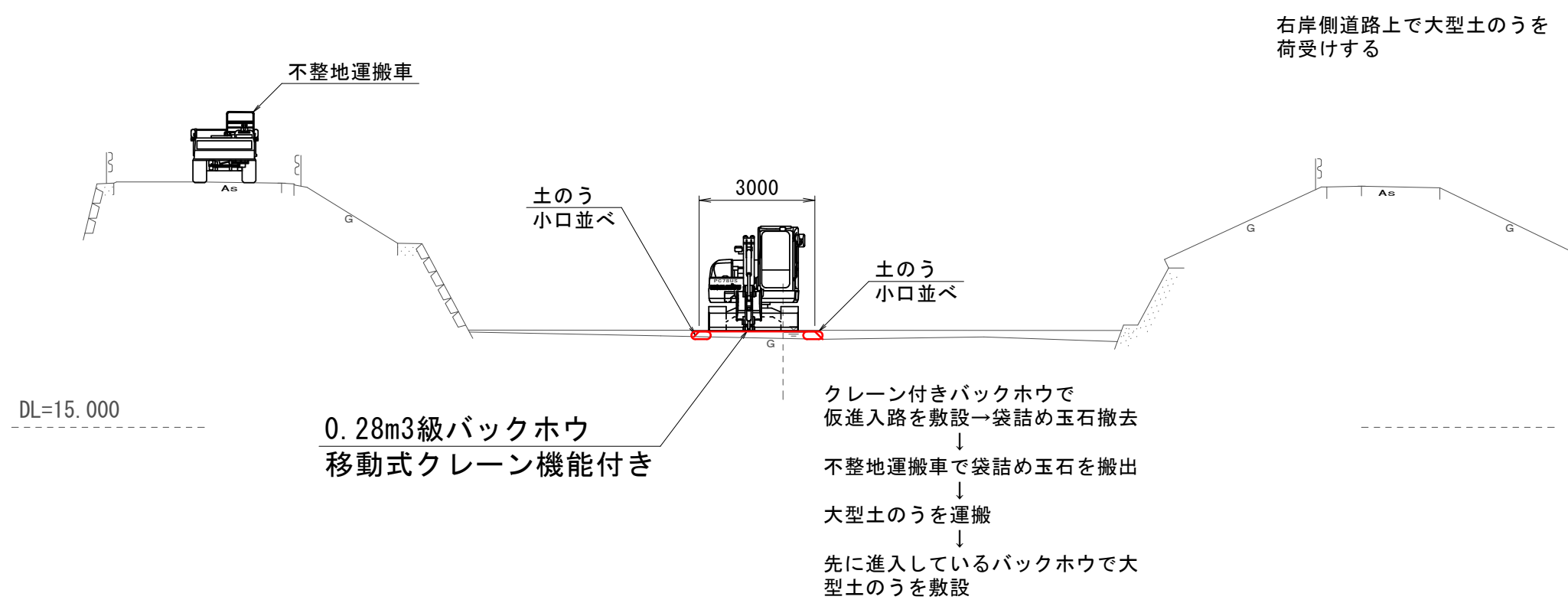
施工段階図(案)-2

平面図

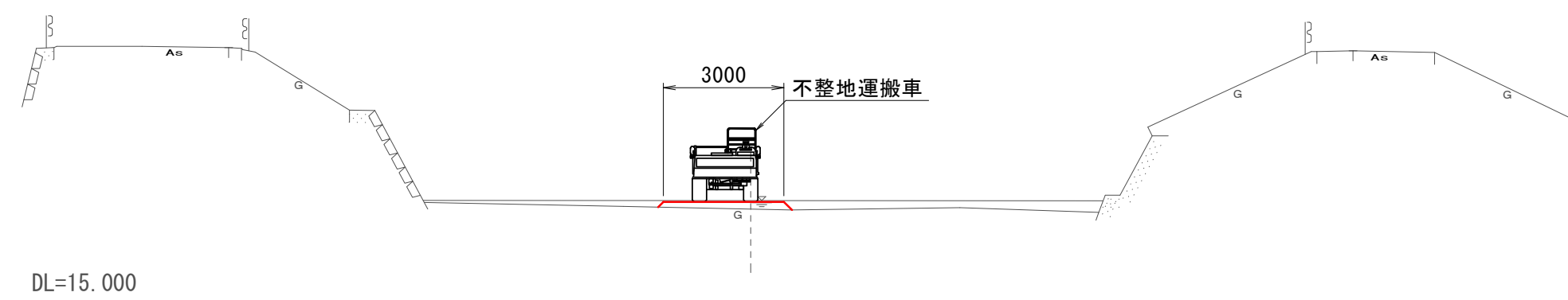
S=1:500



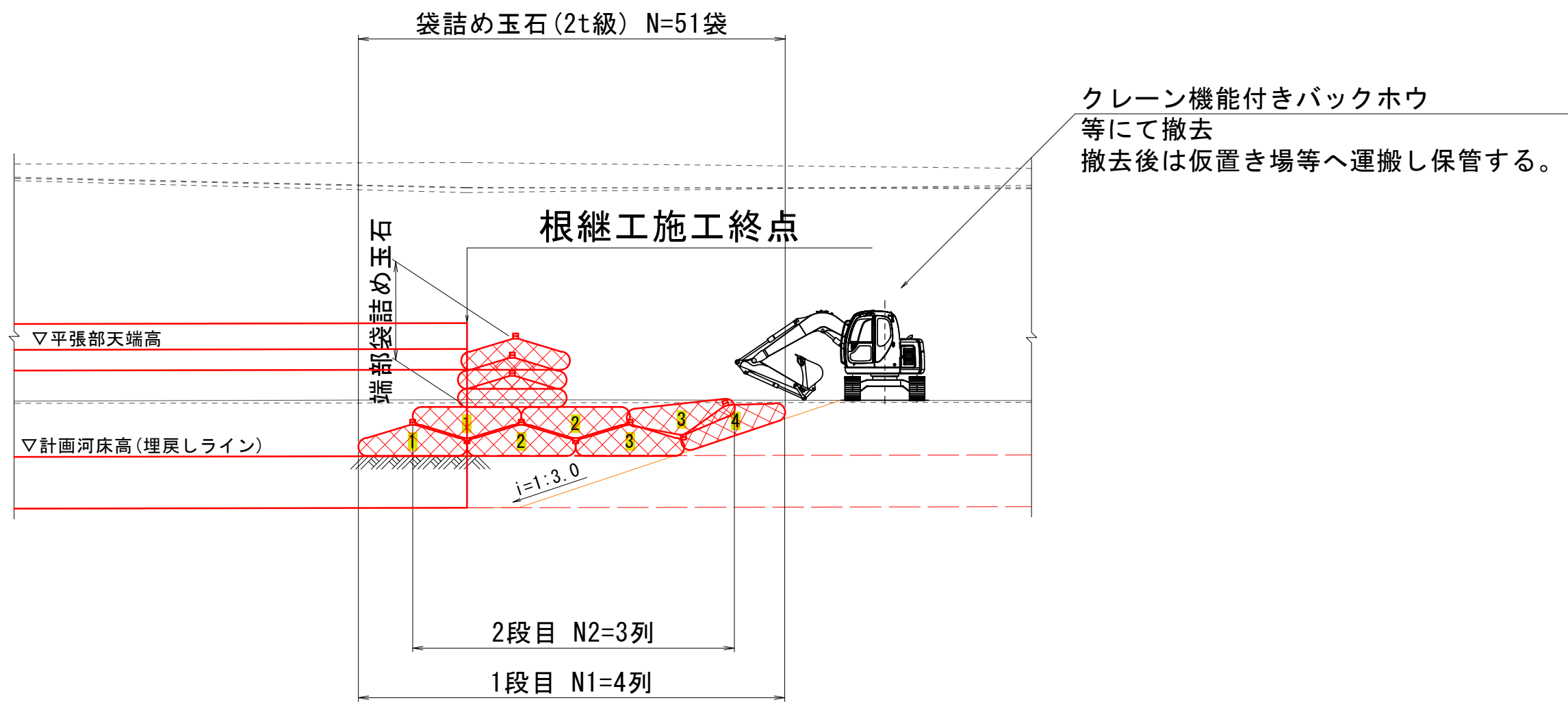
③河川中央付近に進入路を設置



④大型土のうによる締切を設置



袋詰め玉石撤去図



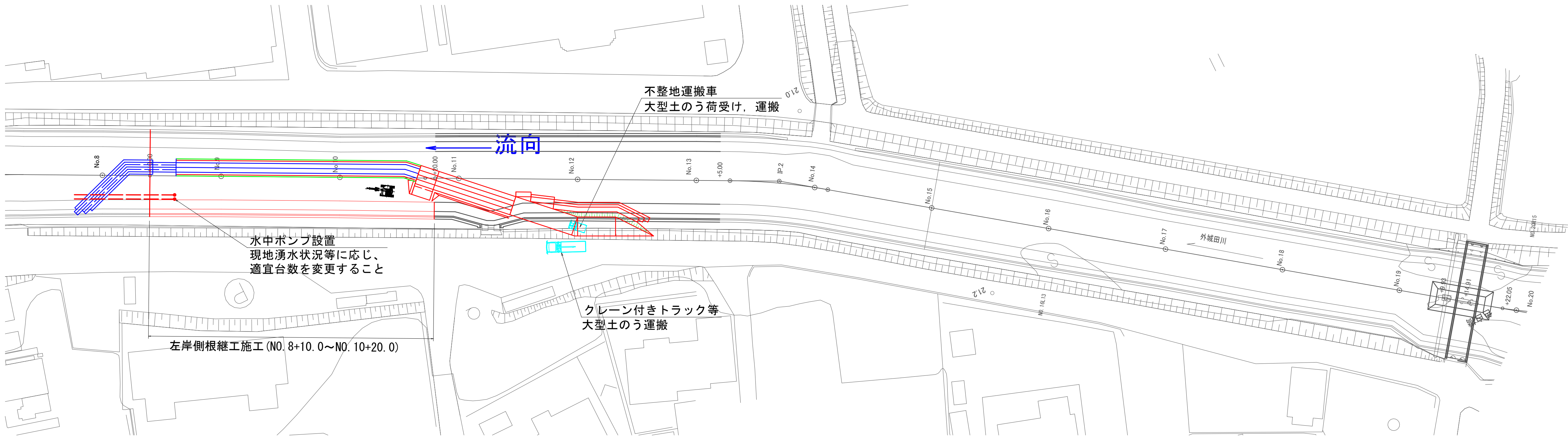
参考図 ※仮設は任意とする。

工事名	準用河川外城田川災害防止対策工事(その1)		
施工場所	玉城町 勝田 地内		
図面名	施工段階図(案)-2		
縮尺	図示	図面番号	14 / 18
事業者名	玉 城 町		

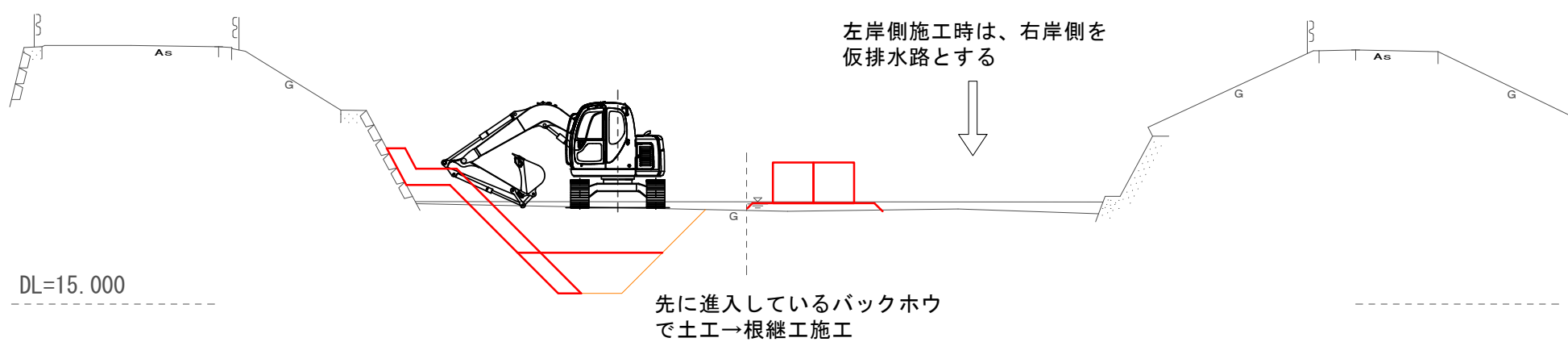
施工段階図(案)-3

平面図

S=1:500



⑤左岸側土工→根継工施工



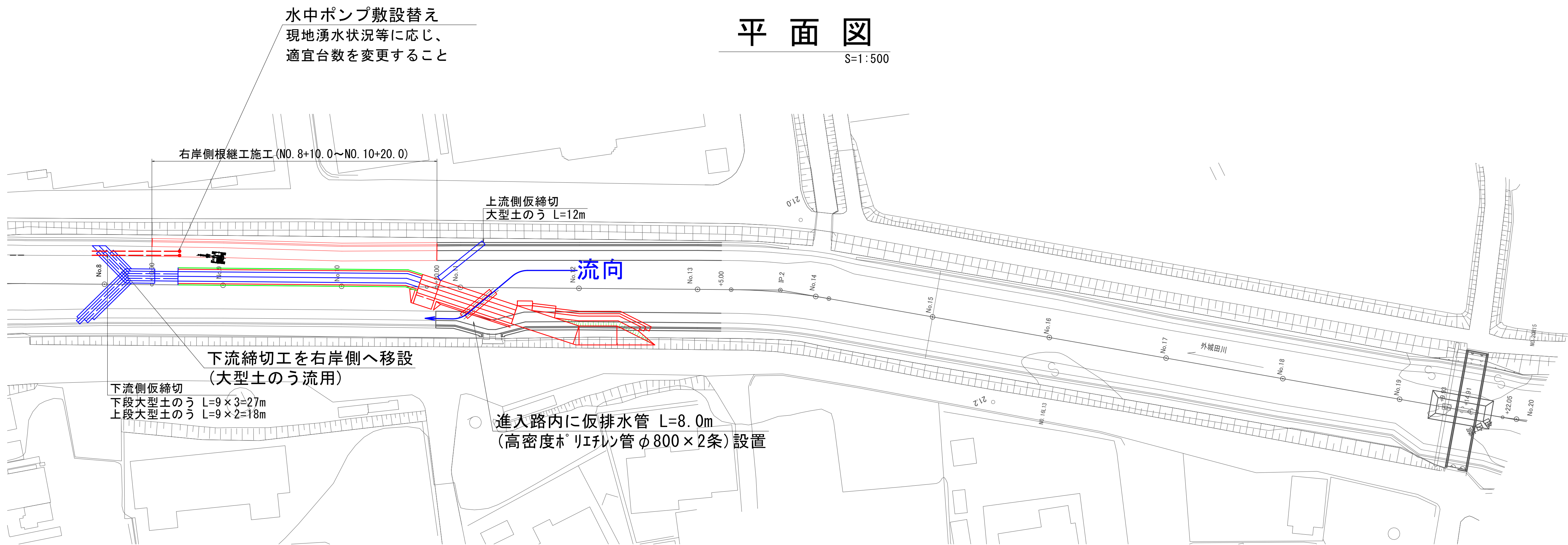
参考図 ※仮設は任意とする。

工 事 名	準用河川外城田川災害防止対策工事（その１）		
施工場所	玉城町 勝田 地内		
図 面 名	施工段階図(案)-3		
縮 尺	図 示	図面番号	15 / 18
事業者名	玉 城 町		

施工段階図(案)-4

平面図

S=1:500



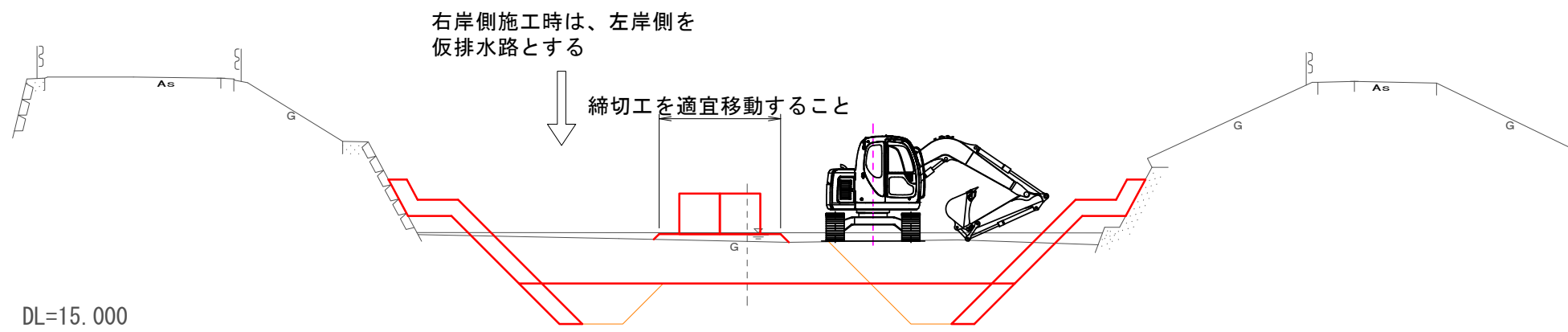
①進入路内に仮排水管設置

②下流締切工を右岸側へ移設
③水中ポンプ敷設替え

④上流側仮締切設置

⑤右岸側根継工施工

⑥右岸側土工→根継工施工



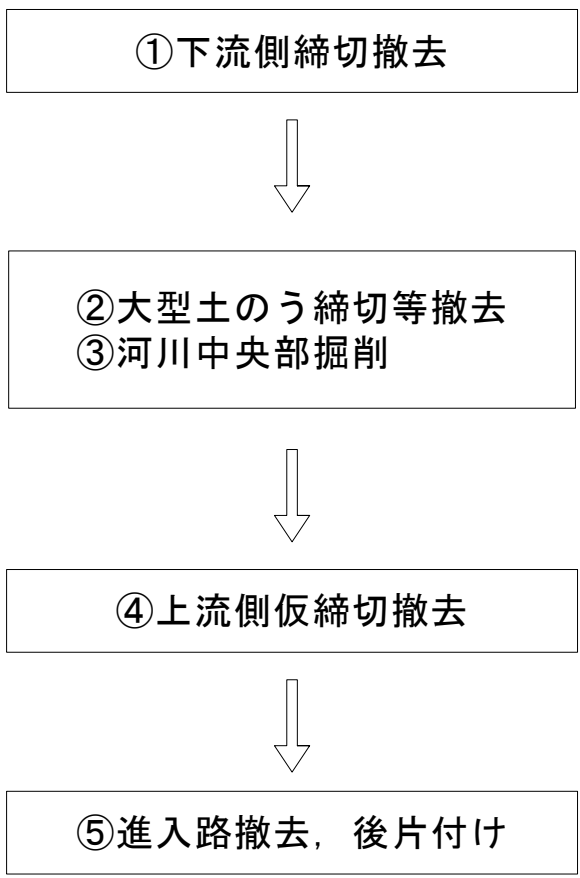
参考図 ※仮設は任意とする。

工 事 名	準用河川外城田川災害防止対策工事（その1）		
施工場所	玉城町 勝田 地内		
図 面 名	施工段階図(案)-4		
縮 尺	図 示	図面番号	16 / 18
事業者名	玉 城 町		

施工段階図(案)-5

平面図

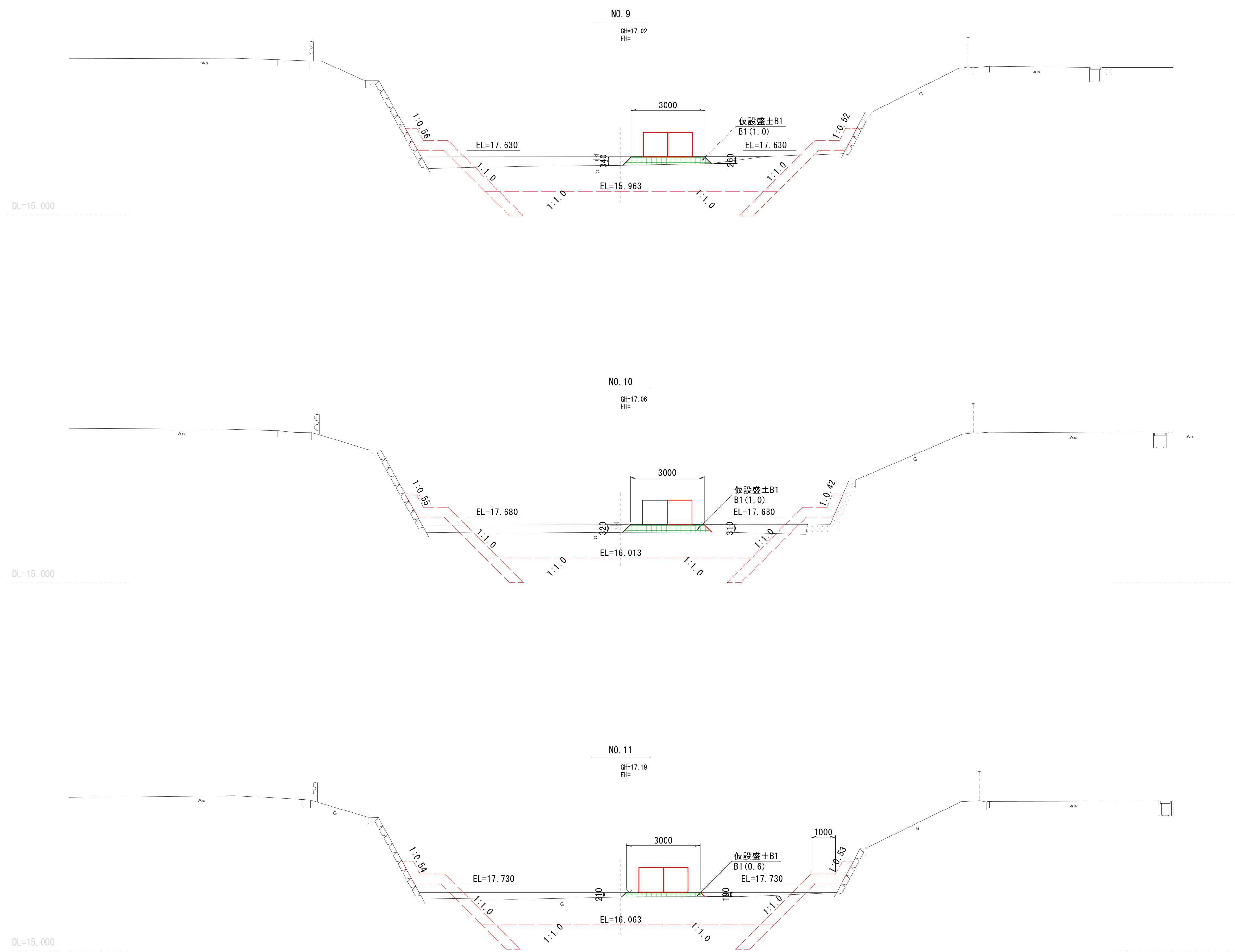
S=1:500



参考図 ※仮設は任意とする。

工 事 名	準用河川外城田川災害防止対策工事（その1）		
施工場所	玉城町 勝田 地内		
図 面 名	施工段階図(案)-5		
縮 尺	図 示	図面番号	17 / 18
事業者名	玉 城 町		

仮設横断図(5)
S=1:100



NO.9～NO.11			
工 事 名	準用河川外城田川災害防止対策工事（その1）		
施工場所	玉城町 勝田 地内		
図 面 名	仮設横断図(5)		
縮 尺	1 : 100	図面番号	18 / 18
事業者名	玉 城 町		