

令和3年度

準用河川外城田川災害防止対策工事（その3）

数 量 計 算 書

数量総括表

その3

外城田川

工 種	種 別	細 別	規 格	単 位	計 算 数 量	設 計 数 量	摘 要
土 工	掘 削			m ³	84	80	
	盛 土		(購入土)	m ³	72	70	
	盛 土	仮設盛土	(搬入土)	m ³	450	450	
	床 堀			m ³	42	40	
	埋 戻 し	流用土		m ³	58	60	
	砕 石 敷 設		C-40 (搬入) t=100	m ²	444	440	
	残 土 処 分	残土運搬	BH積込み 運搬距離8.0km以下	m ³	62	60	(84.0+42.0)-58.0/0.90
		仮設盛土運搬 (搬入土)	BH積込み 運搬距離3.5km以下	m ³	500	500	450.0/0.90
法 面 工	表 土 は ぎ			m ³	42	40	
	法 面 整 形 工			m ²	96	100	
	張 芝 工		野芝	m ²	46	50	
	人 工 張 芝 工			m ²	50	50	
護 岸 工	かご工	2.0×1.0×0.5 7段		式 (m ²)	1 (8)	1	
		2.0×1.0×0.5 8段		式 (m ²)	1 (9)	1	
		2.0×1.0×0.5 9段		式 (m ²)	1 (30)	1	
		2.0×1.0×0.5 10段		式 (m ²)	1 (55)	1	
構造物撤去工	構造物撤去	無筋コンクリート		m ³	18	18	
	殻運搬処理	無筋コンクリート		m ³	18	18	

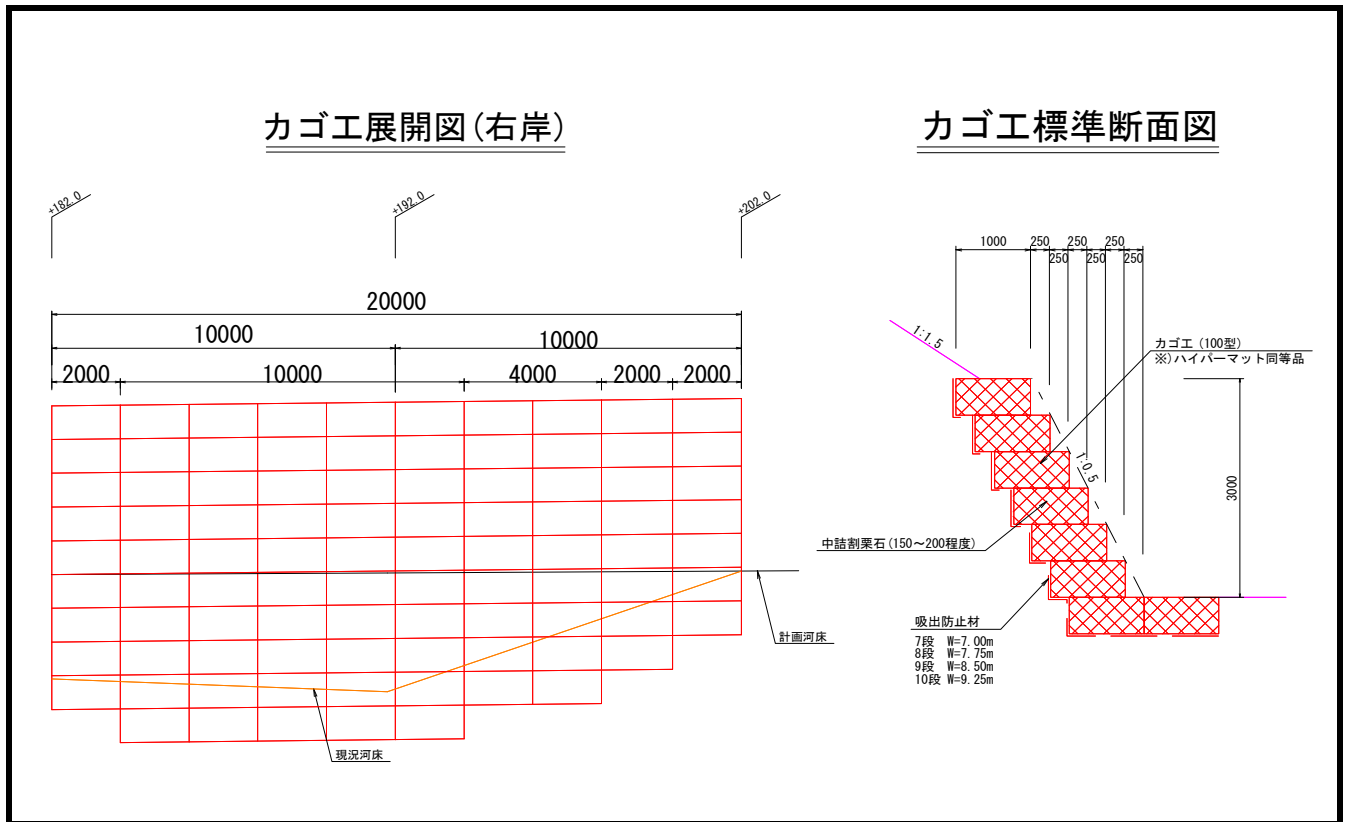
-2-

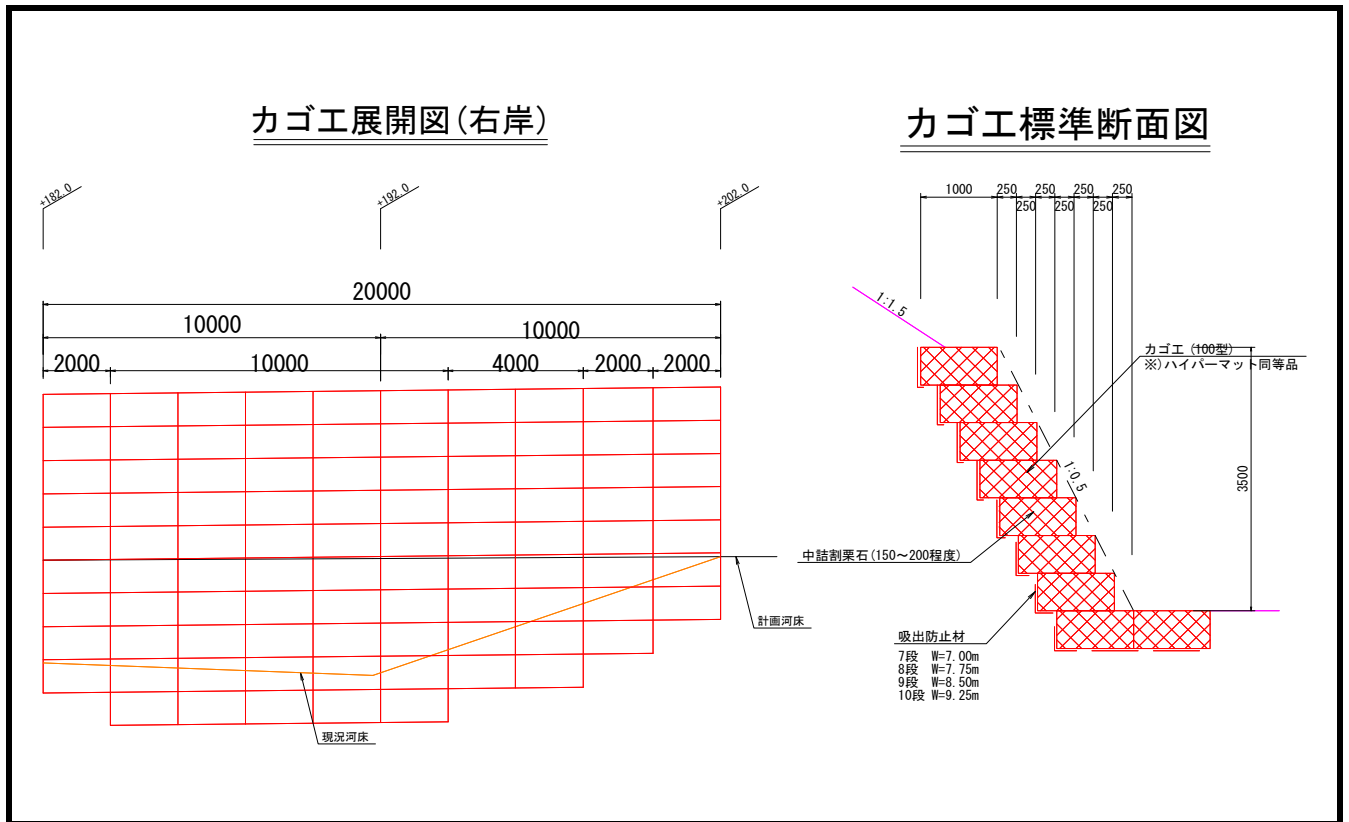
土 工		各 種 数 量 計 算 書						床掘り			
測 点	距 離	右岸側									摘 要
		断面	平 均	数 量	断面	平 均	数 量		平 均	数 量	
NO. 0+182. 0	—	2. 1	—	—							
+192. 0	10. 0	2. 1	2. 10	21. 0							
+202. 0	10. 0	2. 1	2. 10	21. 0							+192. 00参照

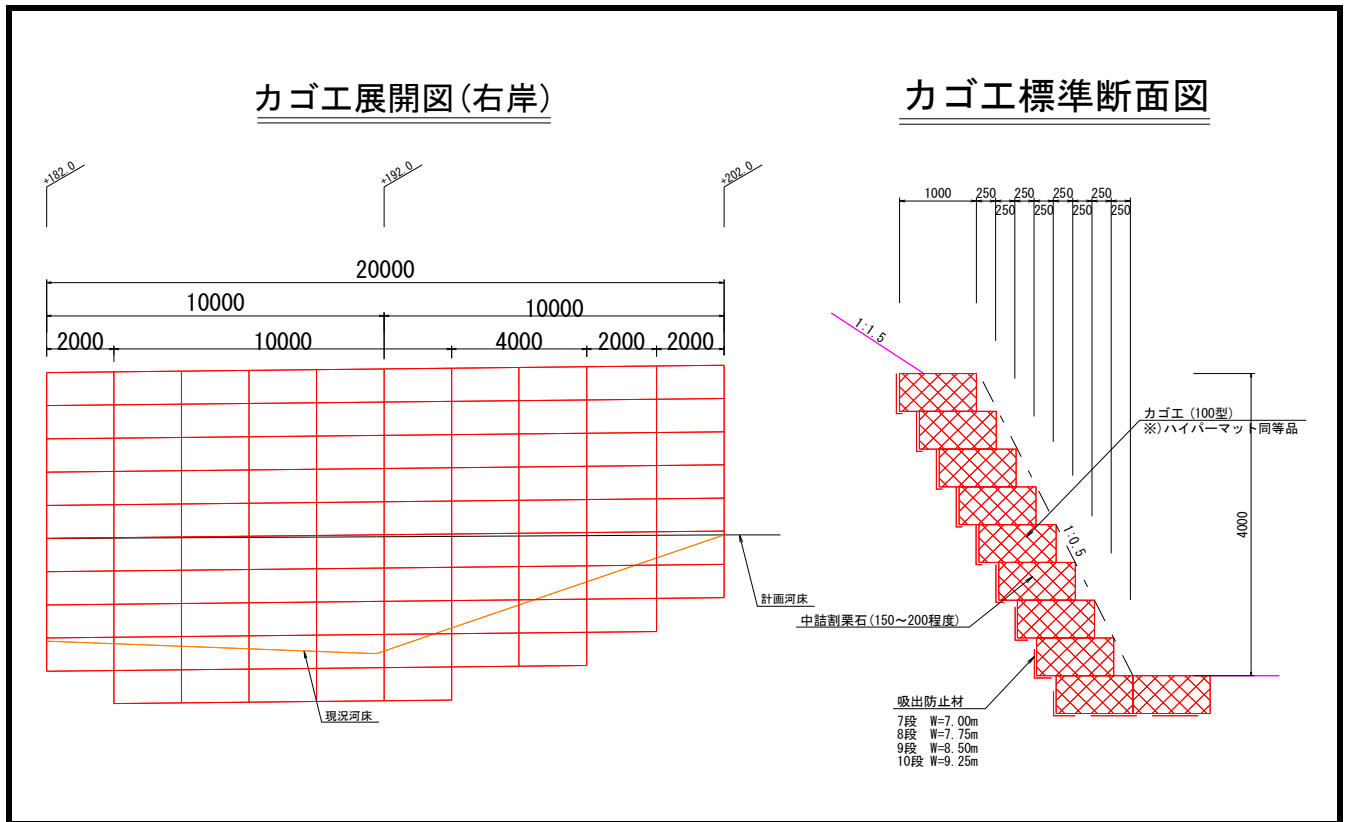
土 工 各 種 数 量 計 算 書 盛土											
測 点	距 離	右岸側									摘 要
		断面	平 均	数 量	断面	平 均	数 量		平 均	数 量	
NO. 0+182. 0	—	3. 6	—	—							
+192. 0	10. 0	3. 6	3. 60	36. 0							
+202. 0	10. 0	3. 6	3. 60	36. 0							+192. 00参照
小 計	20. 0	m		72. 0	m3						

土 工 各 種 数 量 計 算 書 表土はぎ											
測 点	距 離	右岸側									摘 要
		断面	平 均	数 量	断面	平 均	数 量		平 均	数 量	
NO. 0+182. 0	—	2. 1	—	—							
+192. 0	10. 0	2. 1	2. 10	21. 0							
+202. 0	10. 0	2. 1	2. 10	21. 0							+192. 00参照
小 計	20. 0	m		42. 0	m	3					

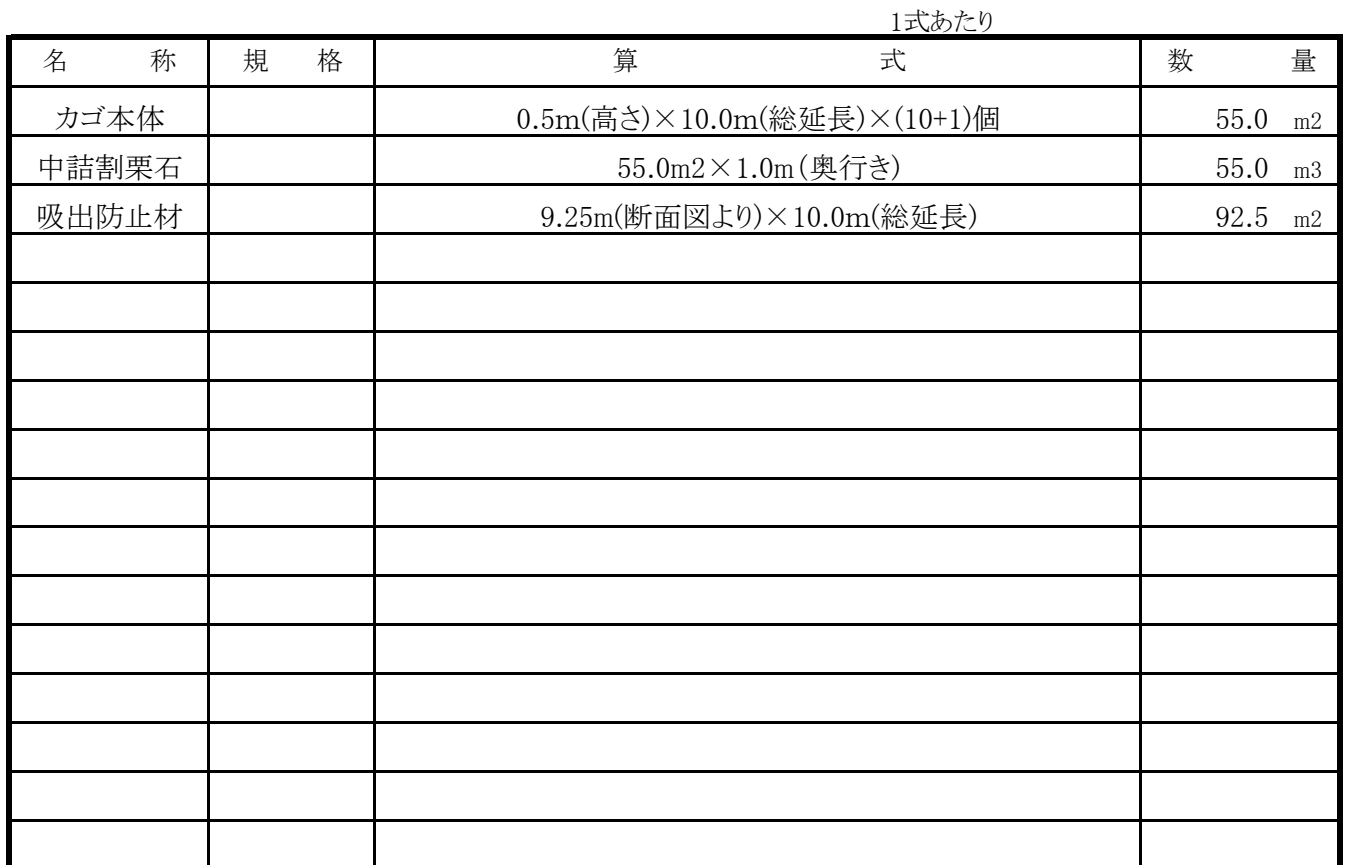
数量算出表

[illegible]

[illegible]

[illegible]

数量算出表



土 工 各 種 数 量 計 算 書 構造物とりこわし工											
測 点	距 離	Co取壊し 右岸側									摘 要
		断面	平 均	数 量	断面	平 均	数 量		平 均	数 量	
NO. 0+182. 0	—	0. 9	—	—							
+192. 0	10. 0	0. 9	0. 90	9. 0							
+202. 0	10. 0	0. 9	0. 90	9. 0							+192. 00参照

大型土のう・敷鉄板・掛樋・敷砕石 集計表							
細 別	規 格	区 分	単 位	算 式			摘 要
大型土のう				1段目	2段目	3段目	
下流側端部			m	28.0			28.0
仮設盛土部			"	20.0 + 20.0 + 8.0			48.0
上流側端部			"	10.0			10.0
合計			"				86.0
			袋				86.0
敷鉄板	22×1524×3048		m2	3.0 × 6.0			18.0
合計			"				18.0
掛樋	φ 400×5本		m	34.5 × 5			172.5
合計			"				172.5
敷砕石	C-40		m2	3.0 × 148.0			444.0
合計			"				444.0