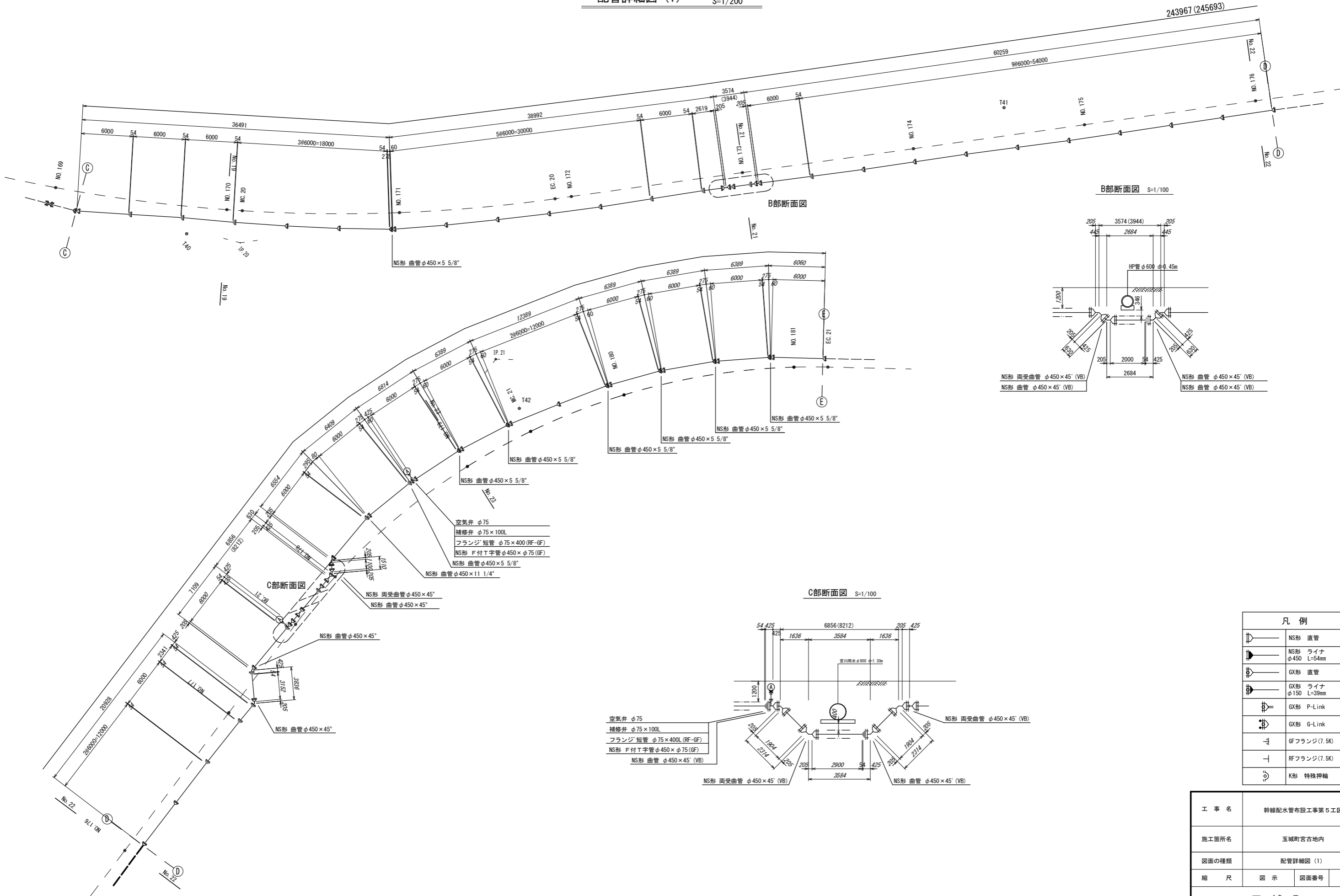




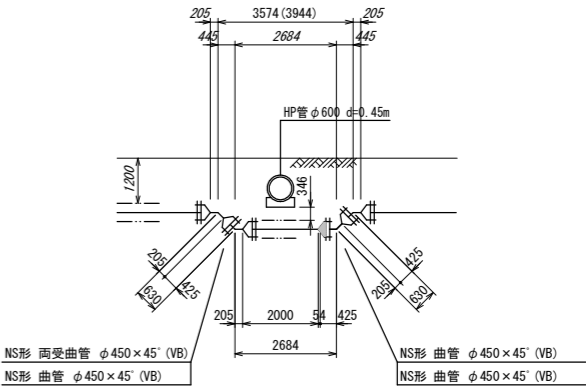
工 事 名	幹線配水管布設工事第5工区		
施工箇所名	玉城町宮古地内		
図面の種類	配管平面図		
縮 尺	図 示	図面番号	1/7
玉 城 町			

配管詳細図 (1)

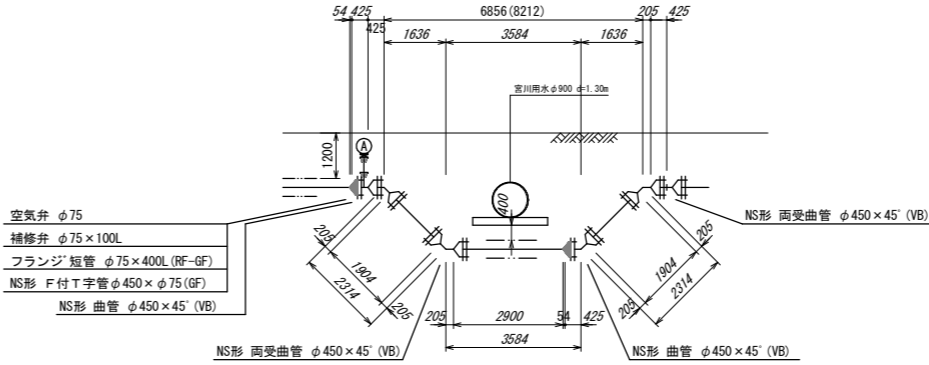
S=1/200



B部断面図 S=1/100

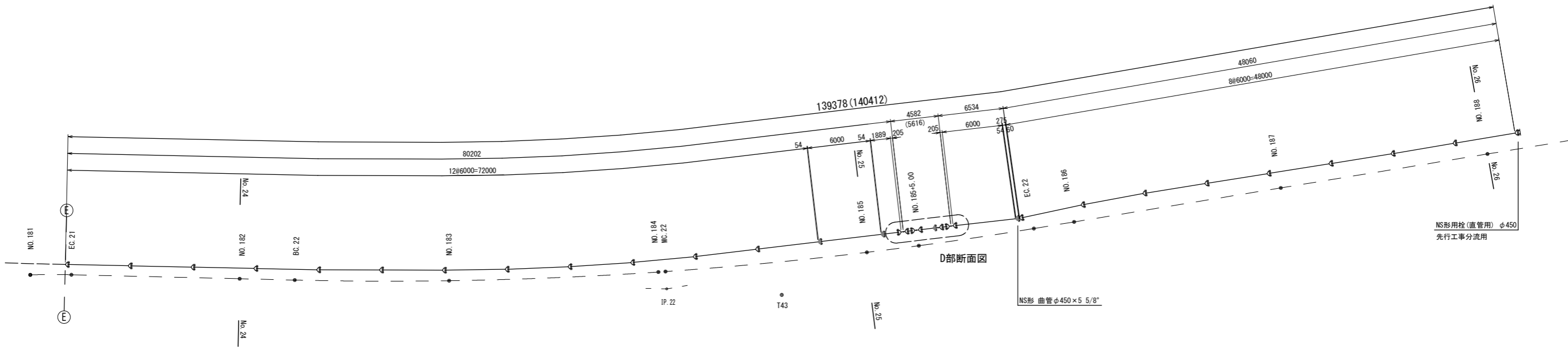


C部断面図 S=1/100

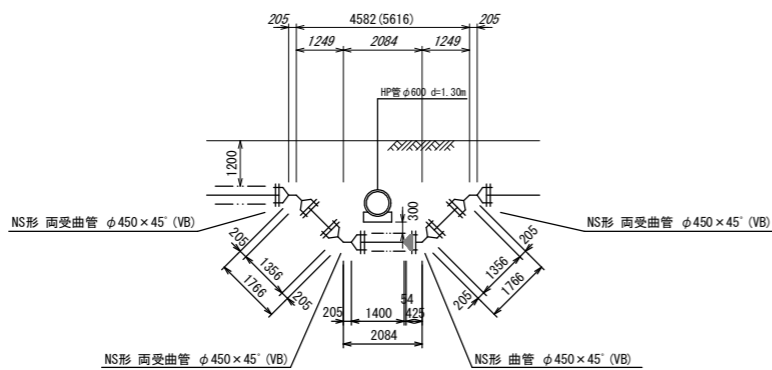


凡 例	
	NS形 直管
	NS形 ライナ φ450 L=54mm
	GX形 直管
	GX形 ライナ φ150 L=39mm
	GX形 P-Link
	GX形 G-Link
	GFフランジ(7.5K)
	RFフランジ(7.5K)
	K形 特殊押輪

工 事 名	幹線配水管布設工事第5工区		
施工箇所名	玉城町宮古地内		
図面の種類	配管詳細図 (1)		
縮 尺	図 示	図面番号	2/7
玉 城 町			



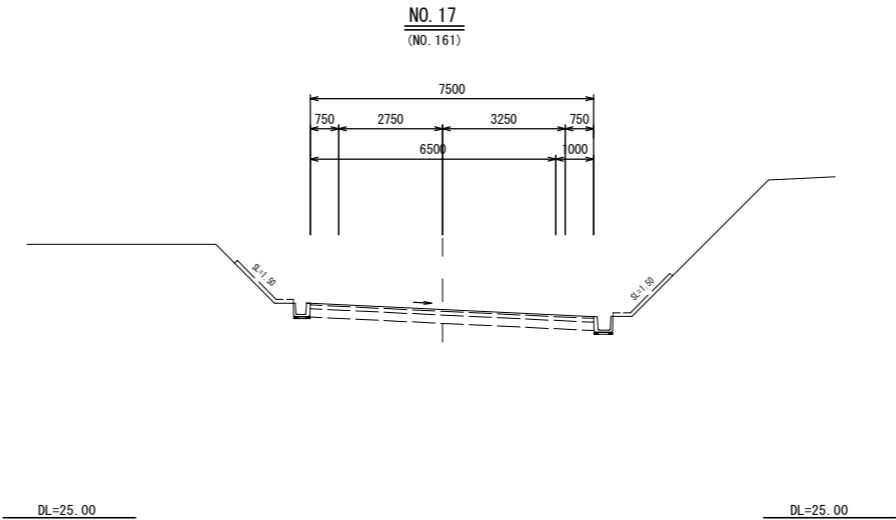
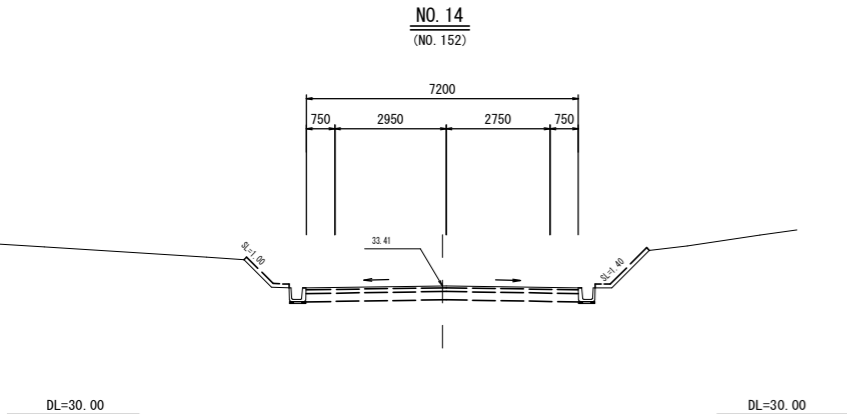
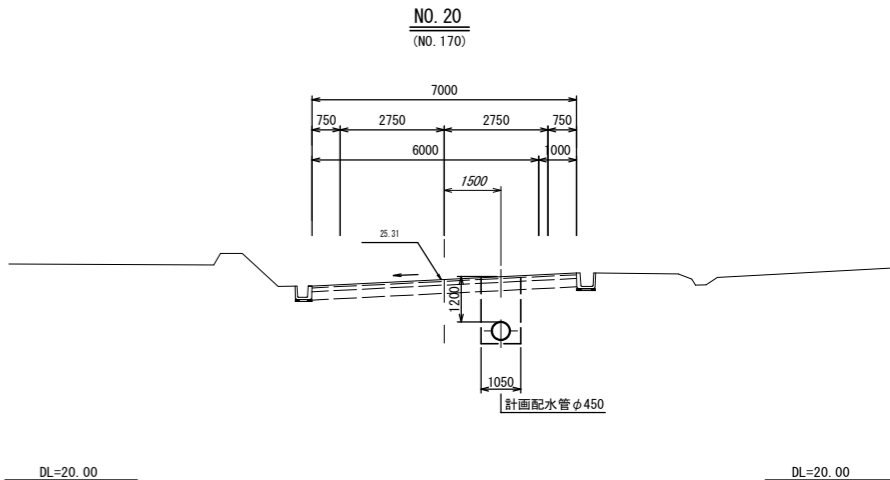
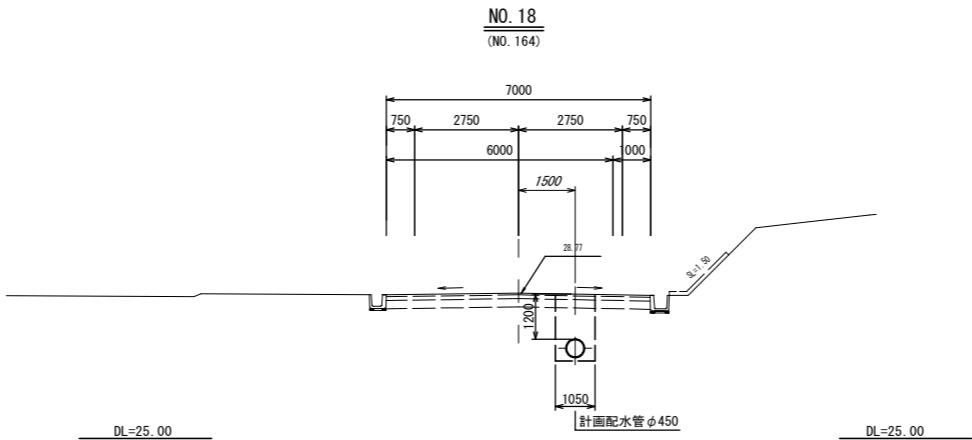
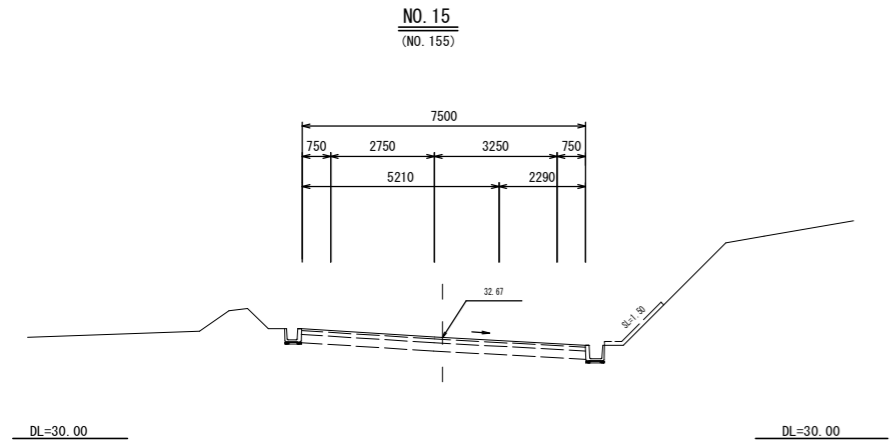
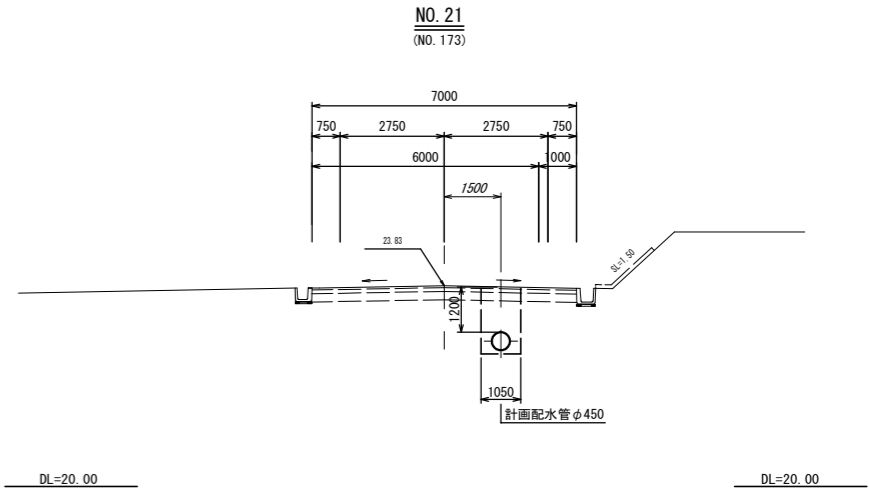
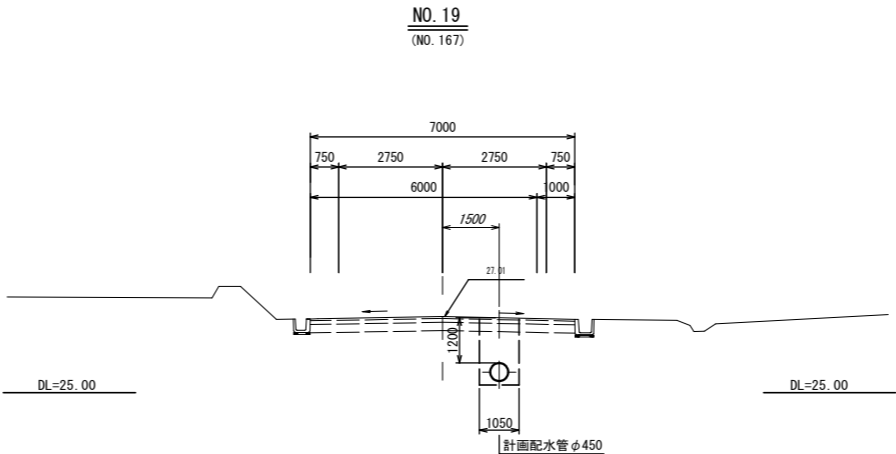
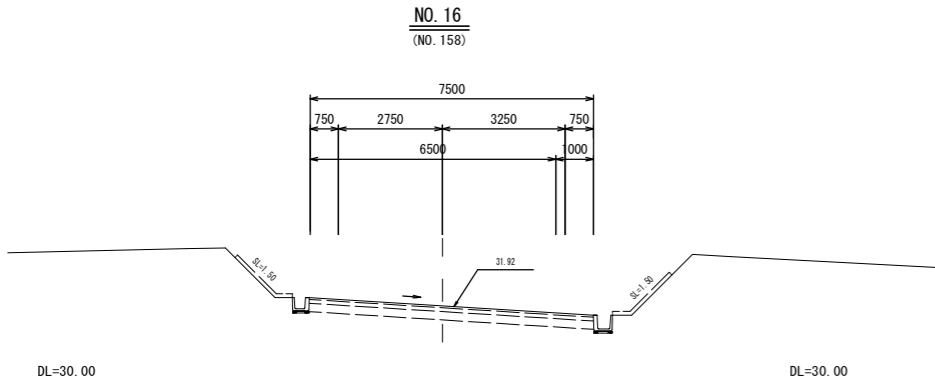
D部断面図 S=1/100



凡 例	
	NS形 直管
	NS形 ライナ φ450 L=54mm
	GX形 直管
	GX形 ライナ φ150 L=39mm
	GX形 P-Link
	GX形 G-Link
	GFフランジ(7.5K)
	RFフランジ(7.5K)
	K形 特殊押輪

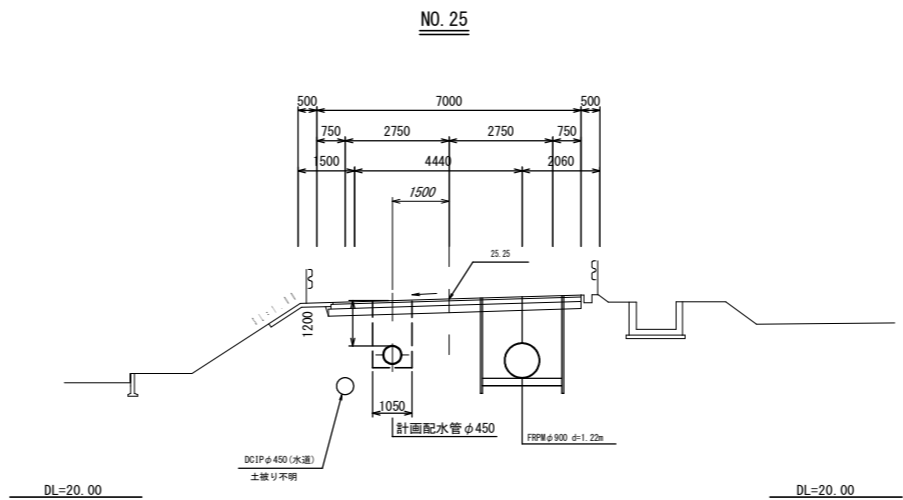
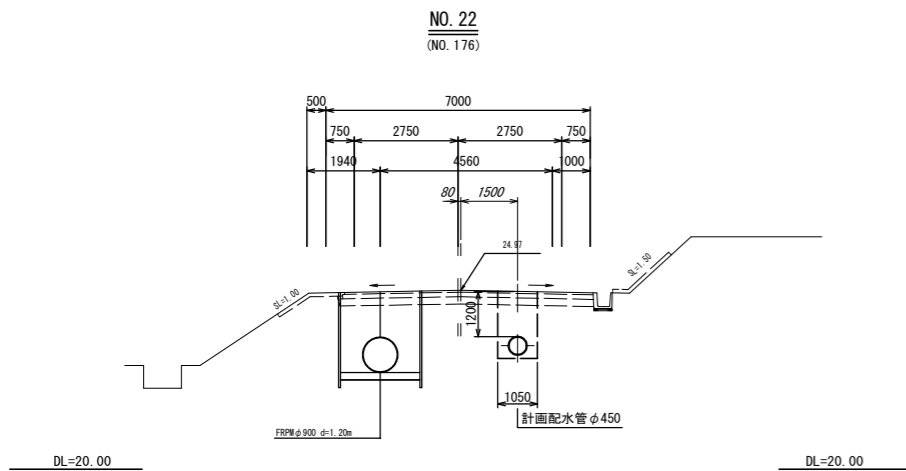
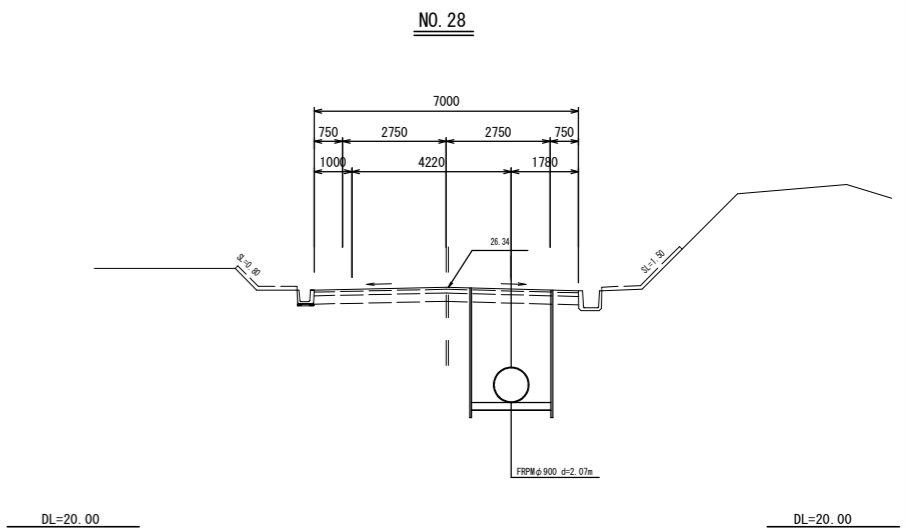
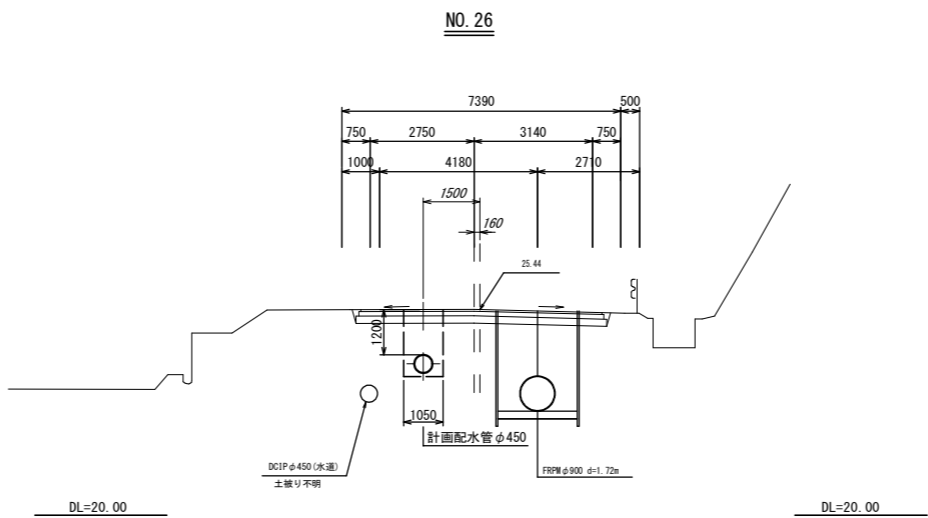
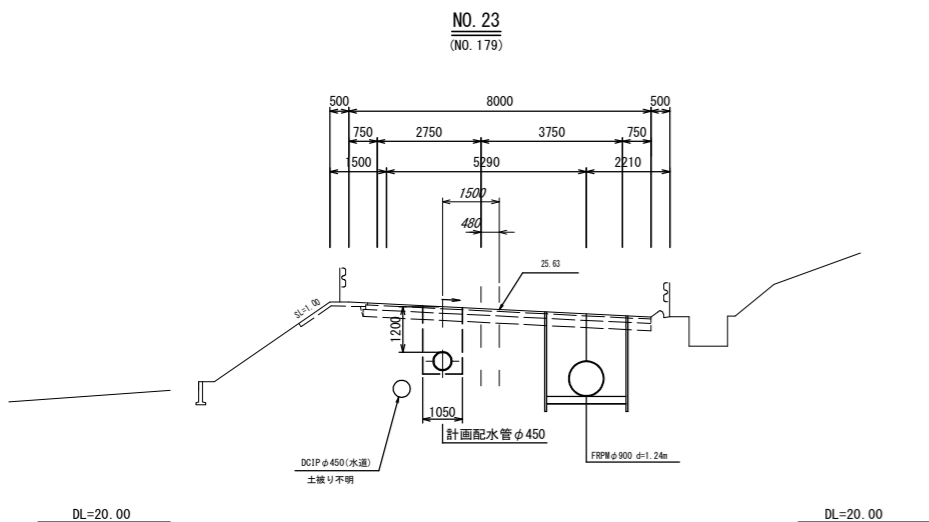
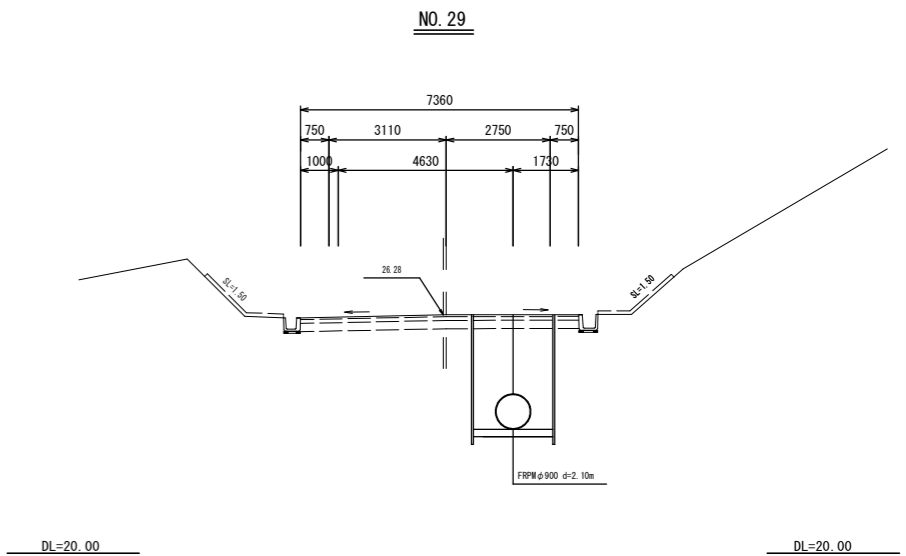
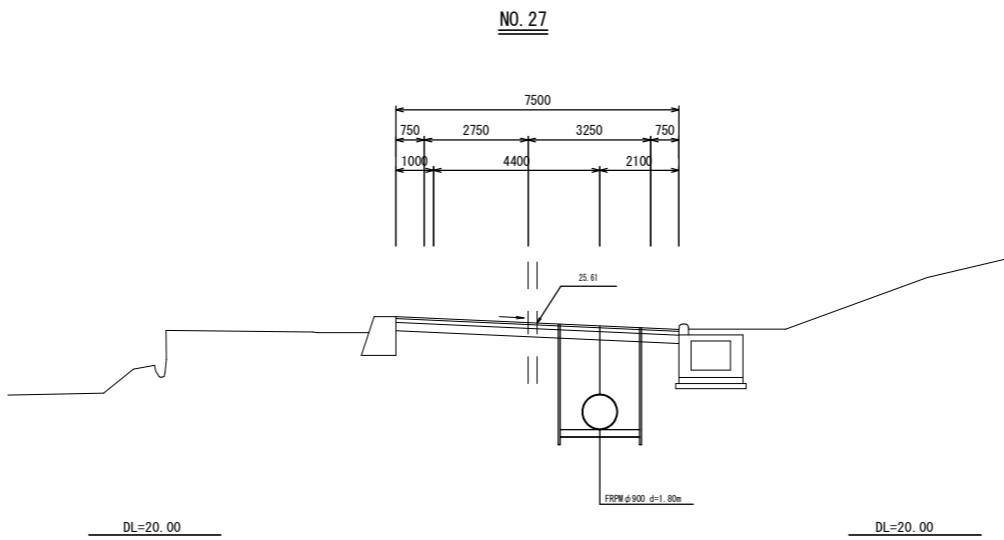
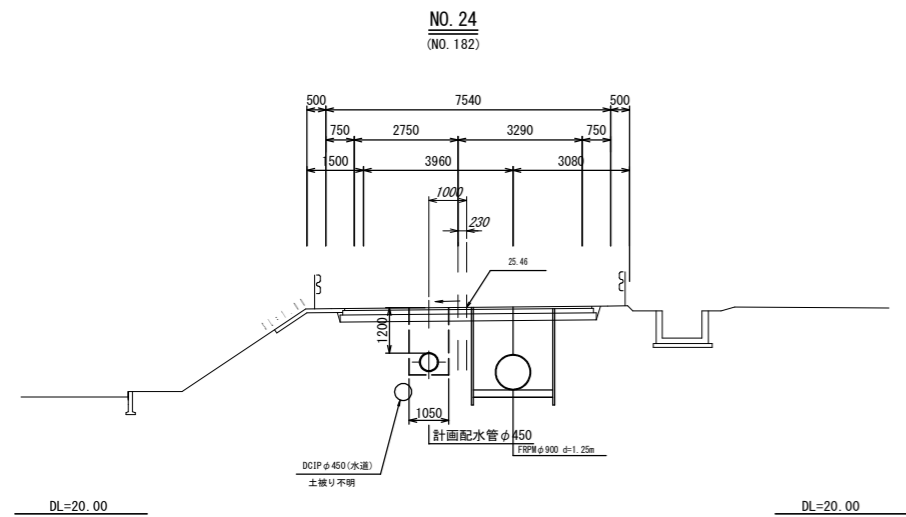
工 事 名	幹線配水管布設工事第5工区		
施工箇所名	玉城町宮古地内		
図面の種類	配管詳細図 (2)		
縮 尺	図 示	図面番号	3/7
玉 城 町			

横断面図 (1) $S=1/100$



工 事 名	幹線配水管布設工事第5工区		
施工箇所名	玉城町宮古地内		
図面の種類	横断面図（1）		
縮 尺	図 示	図面番号	4 / 7
玉 城 町			

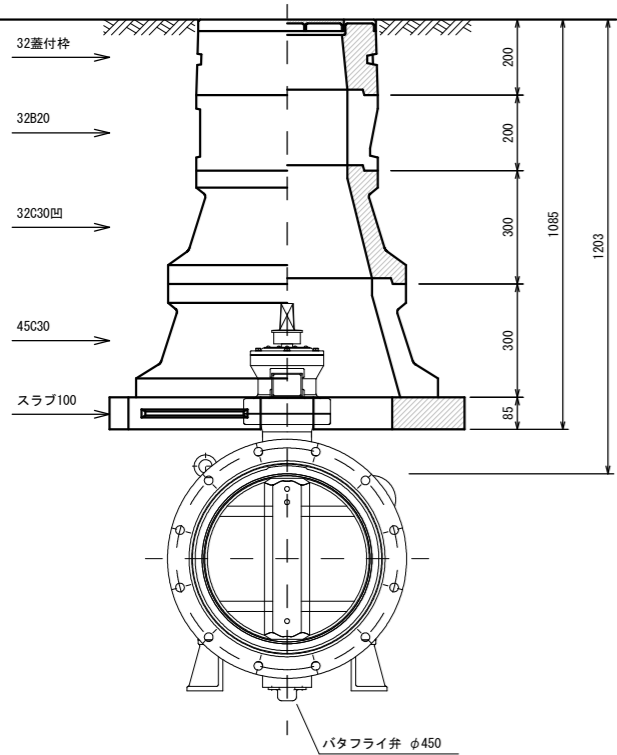
横断面図 (2) S=1/100



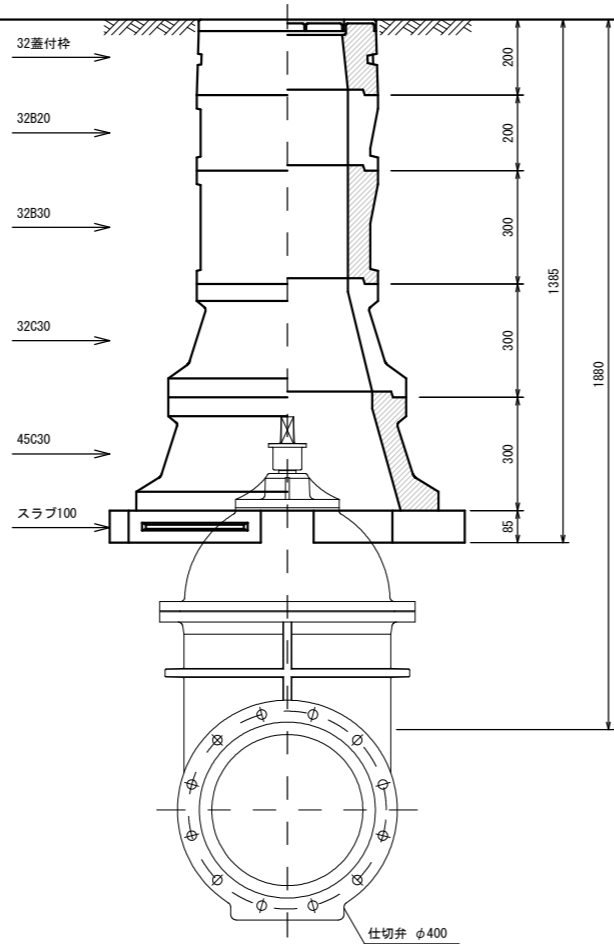
工 事 名	幹線配水管布設工事第5工区			
施 工 箇 所 名	玉城町宮古地内			
図 面 の 種 類	横断面図（2）			
縮 尺	図 示	図面番号	5 / 7	
玉 城 町				

弁室標準図 S=1/10

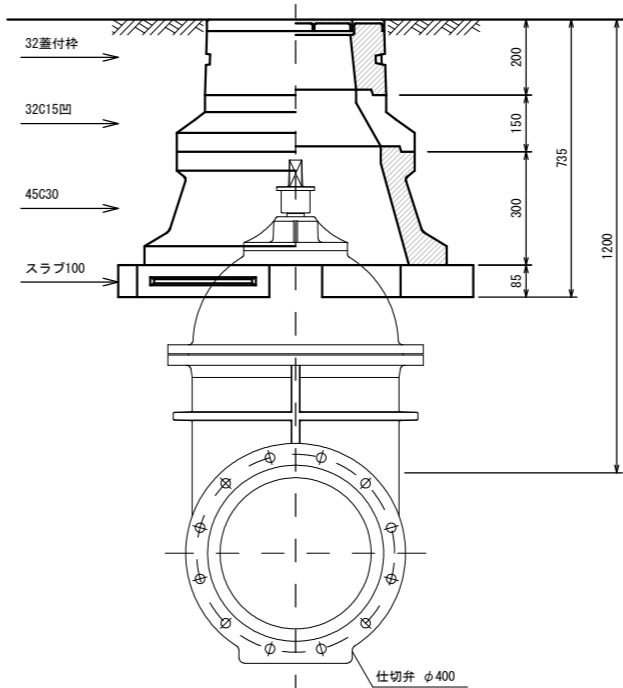
仕切弁室 (φ450)
土被り d=1.20m



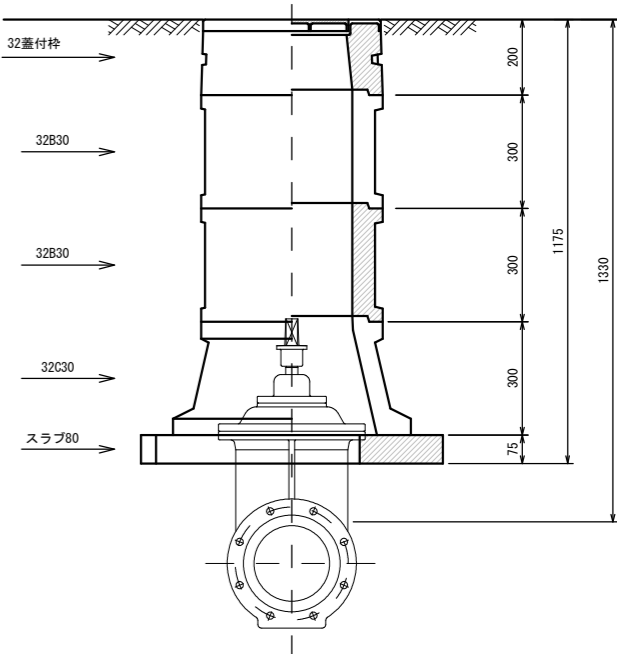
仕切弁室 (φ400)
土被り d=1.88m



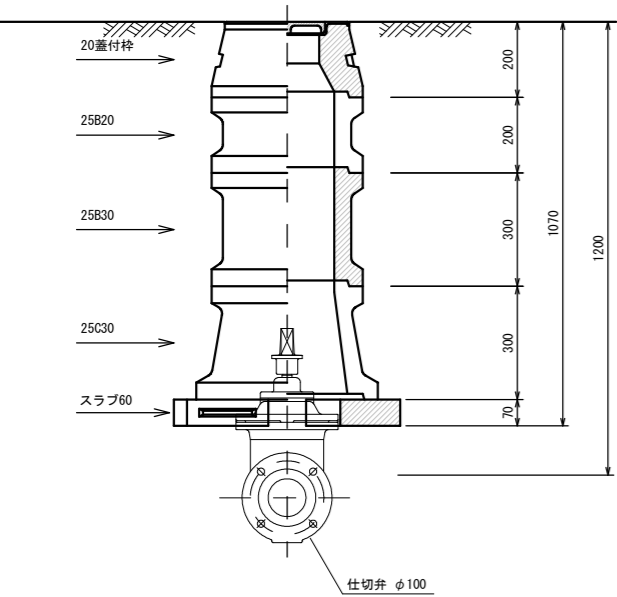
仕切弁室 (φ400)
土被り d=1.20m



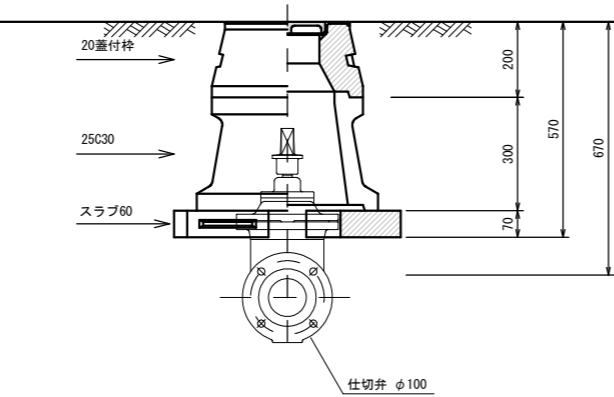
仕切弁室 (φ200)
土被り d=1.33m



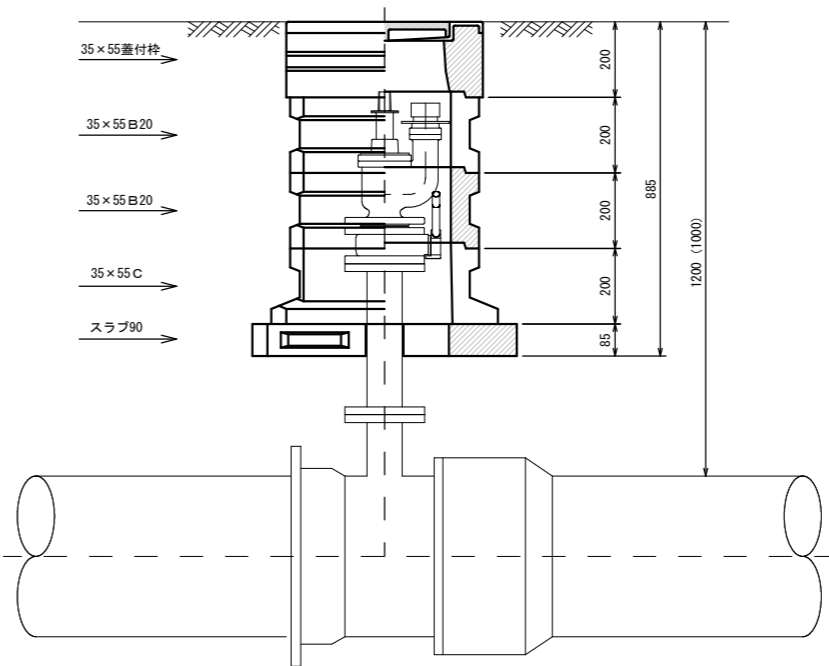
仕切弁室 (φ100)
土被り d=1.20m



仕切弁室 (φ100)
土被り d=0.67m



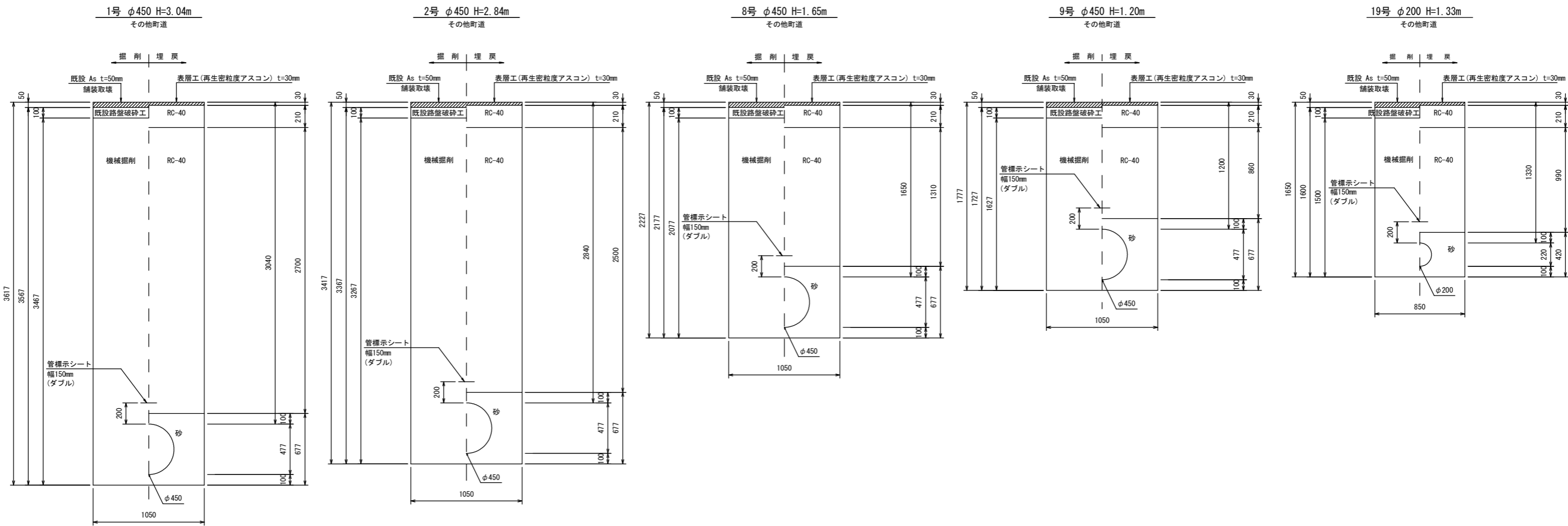
空気弁・消火栓室図
H=1.20m・H=1.00m



工 事 名	幹線配水管布設工事第5工区		
施工箇所名	玉城町宮古地内		
図面の種類	弁室標準図		
縮 尺	図 示	図面番号	6/7
玉 城 町			

掘削標準断面図

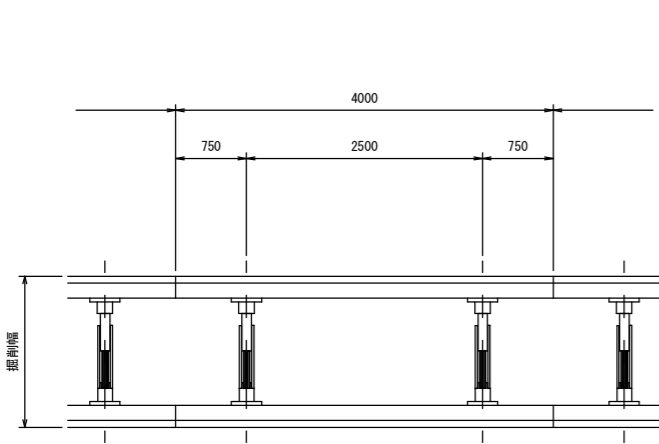
S=1/20



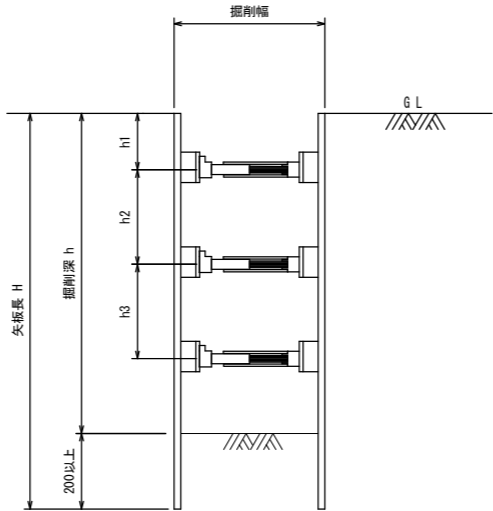
管路土留工(軽量鋼矢板)

S=NO SCALE

平面図



断面図



- ※ $h \leq 2.0\text{m}$: 支保材1段
- ※ $2.0\text{m} < h \leq 3.5\text{m}$: 支保材2段
- ※ $h > 3.5\text{m}$: 支保材3段

単位:m

h	h1	h2	h3
1.5~2.0	0.5	-	-
2.0~2.5	0.5	1.0	-
2.5~3.0	0.5	1.0	-
3.0~3.5	0.5	1.0	-
3.5~	0.5	1.0	1.0

※ 腹起しの設置位置については現場状況に応じて検討すること。
また、矢板材については支保材を含めて検討して施工すること。

工 事 名	幹線配水管布設工事第5工区		
施工箇所名	玉城町宮古地内		
図面の種類	掘削標準断面図		
縮 尺	図 示	図面番号	7/7
玉 城 町			