

# 数 量 計 算 書

4工区

配 水 管

## 配水管(4工区)

## 二 次 製 品 調 書

φ 450mm配水管

No. 1

名 称	形状寸法	単位	単位長	単位重量						
					数 量	延 長	重 量	数 量	延 長	重 量
【配水管 φ 450】										
NS-DIP 1種管	φ 450	本	6.000		56	336.000				
NS-DIP 1種管(切管)	φ 450	本			3	16.859				
合 計					59					
NS形 曲管 45°	φ 450	個	0.630		2	1.260				
NS形 曲管 11° 1/4	φ 450	個	0.375		1	0.375				
NS形 曲管 5° 5/8	φ 450	個	0.335		8	2.680				
NS形 両受 曲管 45°	φ 450	個	0.410		2	0.820				
NS形 F付T字管	7.5K・GF φ 450×φ 75	個	0.425		1	0.425				
NS形 排水T字管	φ 450×φ 200	個	0.400		1	0.400				
NS形 継ぎ輪	φ 450	個	0.300		1	0.300				
NS形 挿しロリング	φ 450	個			10					
ライター	φ 450	個	0.054		13	0.702				
NS形 継ぎ輪用特殊押輪	φ 450	組			2					
フランジ短管 (GF- RF )	φ 75×400L	個			1					
NS形 両受バタフライ弁	φ 450	基	0.470		1	0.470				
ボール型補修弁	7.5K φ 75×100L	基			1					
急速空気弁	7.5K φ 75	基			1					

配水管（4工区）

## 二 次 製 品 調 書

φ 450mm配水管

No. 2

名 称	形状寸法	単位	単位長	単位重量						
					数 量	延 長	重 量	数 量	延 長	重 量
フランジ継手材 GF	φ 75	個			2					
フランジ継手材 RF	φ 75	個			1					
仕切弁ボックス	鉄蓋 32蓋付枠	個			1					
仕切弁ボックス	中間壁 32B20	個			1					
仕切弁ボックス	下部壁 32C30	個			1					
仕切弁ボックス	下部壁 45C30	個			1					
仕切弁ボックス	底版 スラブ100	個			1					
空気弁ボックス	鉄蓋 35×55蓋付枠	個			1					
空気弁ボックス	中間壁 35×55B20	個			2					
空気弁ボックス	下部壁 35×55C	個			1					
空気弁ボックス	底版 スラブ90	個			1					
(I寸法)										
(ハルブ・可とう管控除) NS φ 450計						(359.821) 360.291				
ポリエチレンスリーブ	φ 450	m			359.821					
埋設標示シート (アルタンシート)	折りたたみ式 幅150mm	m			359.821					
管明示テープ	幅50mm	m			359.821					

# 計 算 書

φ 450mm配水管

No. 3

名 称	形状寸法	単位	単位長	単位重量	計	詳細図					
【配水管 φ 450】											
NS-DIP 1種管	φ 450	本	6.00		56	56					
NS-DIP 1種管(切管)	φ 450	本			3	3					
合 計					59						
NS形 曲管 45°	φ 450	個	0.630		2	2					
NS形 曲管 11° 1/4	φ 450	個	0.375		1	1					
NS形 曲管 5° 5/8	φ 450	個	0.335		8	8					
NS形 両受 曲管 45°	φ 450	個	0.410		2	2					
NS形 F付T字管	7.5K・GF φ 450×φ 75	個	0.425		1	1					
NS形 排水T字管	φ 450×φ 200	個	0.400		1	1					
NS形 継ぎ輪	φ 450	個	0.300		1	1					
NS形 挿しロリング	( リベット式 ) φ 450	個			10	10					
ライナー	φ 450	個	0.054		13	13					
NS形 継ぎ輪用特殊押輪	φ 450	組			2	2					
フランジ 短管 (GF- RF )	φ 75×400L	個			1	1					
NS形 両受ハタライ弁	φ 450	基	0.470		1	1					
ボール型補修弁	7.5K φ 75×100L	基			1	1					
急速空気弁	7.5K φ 75	基			1	1					

# 計 算 書

φ 450mm配水管

No. 4

名 称	形状寸法	単位	単位長	単位重量	計	詳細図					
フランジ継手材 GF	φ 75	個			2	2					
フランジ継手材 RF	φ 75	個			1	1					
仕切弁ボックス	鉄蓋 32蓋付枠	個			1	1					
仕切弁ボックス	中間壁 32B20	個			1	1					
仕切弁ボックス	下部壁 32C30	個			1	1					
仕切弁ボックス	下部壁 45C30	個			1	1					
仕切弁ボックス	底版 スラブ100	個			1	1					
空気弁ボックス	鉄蓋 35×55蓋付枠	個			1	1					
空気弁ボックス	中間壁 35×55B20	個			2	2					
空気弁ボックス	下部壁 35×55C	個			1	1					
空気弁ボックス	底版 スラブ90	個			1	1					
(I寸法)											
(ハルプ・可とう管控除) NS φ 450計					(359. 821) (360. 291)	(359. 821) (360. 291)					
ポリエチレンスリーブ	φ 450	m			(359. 821)	(359. 821)					
埋設標示シート (アルタンシート)	折りたたみ式 幅150mm	m			(359. 821)	(359. 821)					
管明示テープ	幅50mm	m			(359. 821)	(359. 821)					

配水管(4工区)

数 量 計 算 書

φ 450mm配水管

No. 5

種 別	単位				
		算 式	数 量	算 式	数 量
【配水管 φ 450】 鋳鉄管布設工 ( φ 450)	m	359. 8	359. 8		
鋳鉄管切断・溝切り加工 (NS形) 2工程(ﾊﾞｲﾌﾞﾙ切削切断機) ( φ 450)	口	8	8		
鋳鉄管溝切工 ( φ 450)	口	既設 2 +	2		
NS継手挿口加工 ( リﾊﾞｯﾄ式 ) ( φ 450)	口	既設 10 +	10		
NS継手工 ( φ 450) 直管用	口	直管 切管 56 + 3	59		
NS継手工 ( φ 450) 異形管用	口	T字管+曲管他+継ぎ輪 22	22		
ﾌﾗﾝｼﾞ継手工 ( φ 75)	口	2 + 1 - 1	2		
ﾊﾞﾀﾌﾗｲ弁設置工 ( φ 450)	基	1	1		
空気弁設置工 ( φ 75)	基	1	1		
仕切弁室設置工 (鉄蓋)	組	1	1		
仕切弁室設置工 (中部壁)	組	1	1		
仕切弁室設置工 (下部壁)	組	1 + 1	2		
仕切弁室設置工 (底版)	組	1	1		
空気弁室設置工 (鉄蓋)	組	1	1		
空気弁室設置工 (中部壁)	組	2	2		
空気弁室設置工 (下部壁)	組	1	1		

# 数量計算書

φ 450mm配水管

No. 6

[illegible]

配水管(4工区)

切 管 調 書

NS-DIP  $\phi$  450

▽:切断位置

No. 7

番 号	管長	切管図	切管番号		残管	切断	切断・ 溝切工	溝切工	挿口加工
			甲切管	乙切管					
1	6.00		2.579	3.290	0.131		3	1	4
2	6.00		2.000	3.290	0.710		3	1	4
3	6.00		3.000	2.700	0.300		2		2
4	6.00								
5	6.00								
6	6.00								
7	6.00								
8	6.00								
9	6.00								
10	6.00								
小計		直管 φ450 N= 3 本	7.579	9.280	1.141		8	2	10



配水管(4工区)

配水管

# 土工延長集計表

No. 8

種 別	単位										
		算 式				数 量	算 式				数 量
1号土工 農道(As)機械 BH=0.35m3 φ 450	m	6.40				6.40					
4号土工 農道(As)機械 BH=0.35m3 φ 450	m	342.30				352.40					
		10.10									
5号土工 農道(As)機械 BH=0.35m3 φ 200	m	6.00				6.00					
計						364.80					

配水管

土工集計表

No. 9[illegible]

配水管

(その1)

No. 10

[illegible]

配水管(4工区)

## 二 次 製 品 調 書

No. 11

φ 200mm排泥管

名 称	形状寸法	単位	単位長	単位重量						
					数 量	延 長	重 量	数 量	延 長	重 量
K-DIP 1種管	φ 200	本	5.000							
K-DIP 1種管(切管)	φ 200	本	5.000		1	4.100				
				合計	1					
NS形 短管2号	GF φ 200	個	0.400		1	0.400				
K形 曲管 45°	φ 200	個	0.741		1	0.741				
K形 継ぎ輪	φ 200	個			1					
K形 短管2号	GF φ 200	個	0.700		1	0.700				
K形 特殊押輪	φ 200	個			4					
フランジ 継手材 GF	φ 200	個			2					
鑄鉄製仕切弁	φ 200	基	0.300		1	0.300				
仕切弁ボックス	32蓋付枠	個			1					
仕切弁ボックス	32B30	個			2					

## 二次製品調書

φ 200mm排泥管

---

No. 12

[illegible]

# 計 算 書

φ 200mm排泥管

No. 13

名 称	形状寸法	単位	単位長	単位重量	計	詳細図1 排泥管				
K-DIP 1種管	φ 200	本	5.000							
K-DIP 1種管(切管)	φ 200	本	5.000		1	1				
				合計	1					
NS形 短管2号	GF φ 200	個	0.400		1	1				
K形 曲管 45°	φ 200	個	0.741		1	1				
K形 継ぎ輪	φ 200	個			1	1				
K形 短管2号	GF φ 200	個	0.700		1	1				
K形 特殊押輪	φ 200	個			4	4				
フランジ 継手材 GF	φ 200	個			2	2				
鋳鉄製仕切弁	φ 200	基	0.300		1	1				
仕切弁ボックス	鉄蓋 32蓋付枠	個			1	1				
仕切弁ボックス	中間壁 32B30	個			2	2				

# 計 算 書

φ 200mm排泥管

---

No. 14

[illegible]

配水管（4工区）

## 数 量 計 算 書

φ 200mm排泥管

No. 15

種 別	単位				
		算 式	数 量	算 式	数 量
铸铁管布設工（φ 200）	m	5.9	5.9		
铸铁管切断工（φ 200）	口	2	2		
NS継手接合工（φ 200）		排水T字管			
異形管受口	口	1	1		
メカニカル継手工 特押（φ 200）	口	4	4		
フランジ継手工（φ 200）	口	2	2		
仕切弁設置工（φ 200）	基	1	1		
仕切弁室設置工（鉄蓋）	組	1	1		
仕切弁室設置工（中部壁）	組	2	2		
仕切弁室設置工（下部壁）	組	1	1		
仕切弁室設置工（底版）	組	1	1		
ポリエチレンスリーブ被覆工（φ 200）	m	6.2	6.2		
埋設標識シート工	m	6.2	6.2		
管明示テープ工（φ 200）	m	6.2	6.2		



切 管 調 書

▼ : 切断位置

No. 16

路 番	線 号	管長	切管図	切管番号		残管	切断	備考
				甲切管	乙切管			
詳細図1		5.000		3.100	1.000	0.900	2	排泥管
計			直管 φ 200 N= 1 本	3.100	1.000	0.900	2	

配水管（4工区）  
φ 200mm排泥管

土 工 延 長 集 計 表

No. 17

種 別	単位										
		算 式				数 量	算 式				数 量
5号土工 農道（As）機械 BH=0.20m3 φ 200	m	6.00				6.00					
	m										
	m										
	m										
	m										
	m										
	m										
	m										
計						6.00					

φ 200mm排泥管

土工集計表

No. 18

[illegible]

φ 200mm排泥管

(その1)

No. 19

[illegible]

# 数 量 計 算 書

4工区

配 水 管

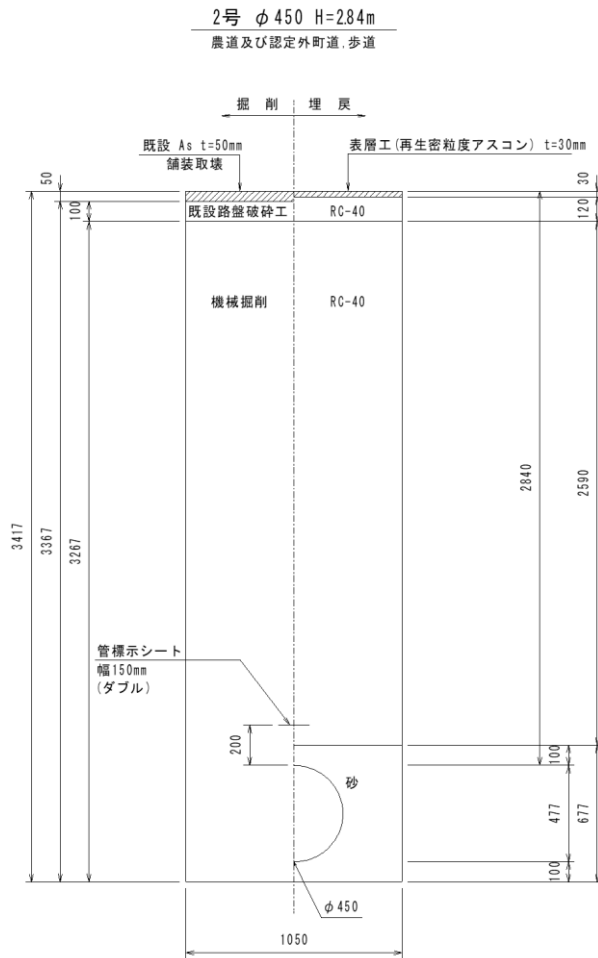
単位土工計算書

土工計算書		工 種	計 算 式		単 位	数 量
土工番号 1 号 舗装:As φ450 H=3.04m (1.0m当り)		舗装版切断工 t=20cm以下	1.000	× 2.000	m	2.000
<div>土留め工</div>		舗装版取壊し工	1.050	× 1.000	m2	1.050
		既設路盤破碎工	1.050	× 0.10 × 1.000	m3	0.110
		機械掘削工	1.050	× 3.567	m3	3.750
		機械埋戻工 (砂防護)	$(1.050 \times 0.677 - \pi/4 \times 0.477^2) \times 1.000$		m3	0.530
		機械埋戻工 (RC-40)	1.050	× 2.79	m3	2.930
		残土処分工	3.750		m3	3.750
		残塊処分工(As)	1.050	× 0.05 × 1.000	m3	0.050
		路盤工 (RC-40) t=12cm	1.050	× 1.000	m2	1.050
		仮復旧工 (AS) t=3cm	1.050	× 1.000	m2	1.050
		軽量鋼矢板 H=4.0m			m	1.000
		水圧サポート 支保工 3 段			m	1.000

## 土工計算書

土工番号 2 号  
 舗装:As φ450 H=2.84m (1.0m当り)

土留め工



工 種	計 算 式	単 位	数 量
舗装版切断工 t=20cm以下	1.000 × 2.000	m	2.000
舗装版取壊し工	1.050 × 1.000	m2	1.050
既設路盤破碎工	1.050 × 0.10 × 1.000	m3	0.110
機械掘削工	1.050 × 3.367	m3	3.540
機械埋戻工(砂防護)	$(1.050 \times 0.677 - \pi/4 \times 0.477^2) \times 1.000$	m3	0.530
機械埋戻工(RC-40)	1.050 × 2.59	m3	2.720
残土処分工	3.540	m3	3.540
残塊処分工(As)	1.050 × 0.05 × 1.000	m3	0.050
路盤工(RC-40) t=12cm	1.050 × 1.000	m2	1.050
仮復旧工(AS) t=3cm	1.050 × 1.000	m2	1.050
軽量鋼矢板 H=4.0m		m	1.000
水圧サポート 支保工 2 段		m	1.000

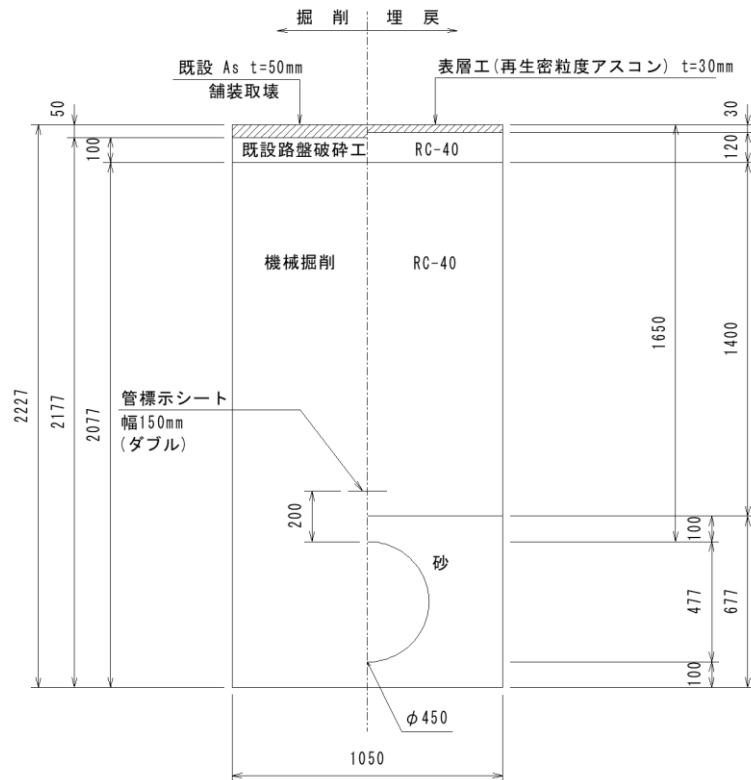
## 土工計算書

土工番号 3 号  
 舗装:As φ450 H=1.65m (1.0m当り)

土留め工

3号 φ450 H=1.65m

農道及び認定外町道、歩道



工 種	計 算 式	単 位	数 量
舗装版切断工 t=20cm以下	1.000 × 2.000	m	2.000
舗装版取壊し工	1.050 × 1.000	m2	1.050
既設路盤破碎工	1.050 × 0.10 × 1.000	m3	0.110
機 械 掘 削 工	1.050 × 2.177	m3	2.290
機械埋戻工 (砂防護)	$(1.050 \times 0.677 - \pi / 4 \times 0.477^2) \times 1.000$	m3	0.530
機械埋戻工 (RC-40)	1.050 × 1.40	m3	1.470
残土処分工	2.290	m3	2.290
残塊処分工(As)	1.050 × 0.05 × 1.000	m3	0.050
路盤工 (RC-40) t=12cm	1.050 × 1.000	m2	1.050
仮復旧工 (AS) t=3cm	1.050 × 1.000	m2	1.050
軽量鋼矢板 H=2.5m		m	1.000
水圧サポート 支保工 2 段		m	1.000

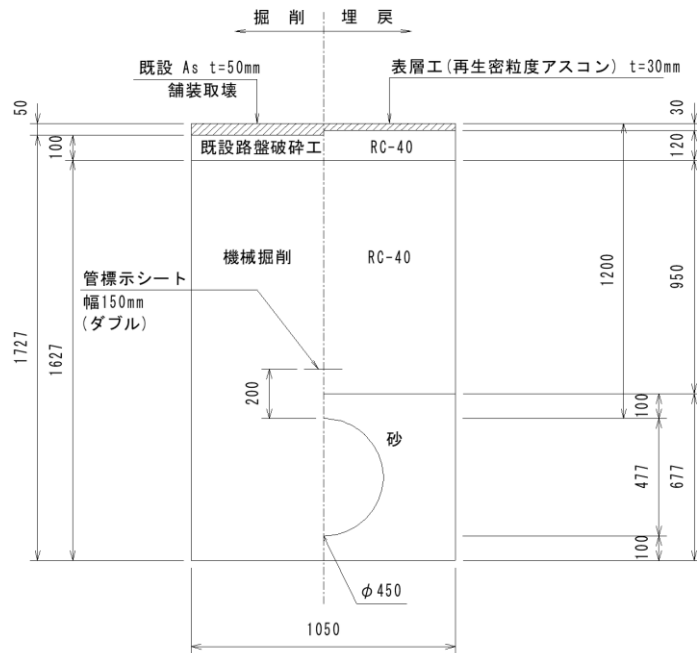


## 土工計算書

土工番号 4 号  
 舗装:As φ450 H=1.20m (1.0m当り)

土留め工

4号 φ450 H=1.20m  
 農道及び認定外町道、歩道



工 種	計 算 式	単 位	数 量
舗装版切断工 t=20cm以下	1.000 × 2.000	m	2.000
舗装版取壊し工	1.050 × 1.000	m <sup>2</sup>	1.050
既設路盤破碎工	1.050 × 0.10 × 1.000	m <sup>3</sup>	0.110
機 械 掘 削 工	1.050 × 1.727	m <sup>3</sup>	1.810
機械埋戻工(砂防護)	$(1.050 \times 0.677 - \pi/4 \times 0.477^2) \times 1.000$	m <sup>3</sup>	0.530
機械埋戻工(RC-40)	1.050 × 0.95	m <sup>3</sup>	1.000
残土処分工	1.810	m <sup>3</sup>	1.810
残塊処分工(As)	1.050 × 0.05 × 1.000	m <sup>3</sup>	0.050
路盤工(RC-40) t=12cm	1.050 × 1.000	m <sup>2</sup>	1.050
仮復旧工(AS) t=3cm	1.050 × 1.000	m <sup>2</sup>	1.050
軽量鋼矢板 H=2.0m		m	1.000
水圧サポート 支保工 1 段		m	1.000

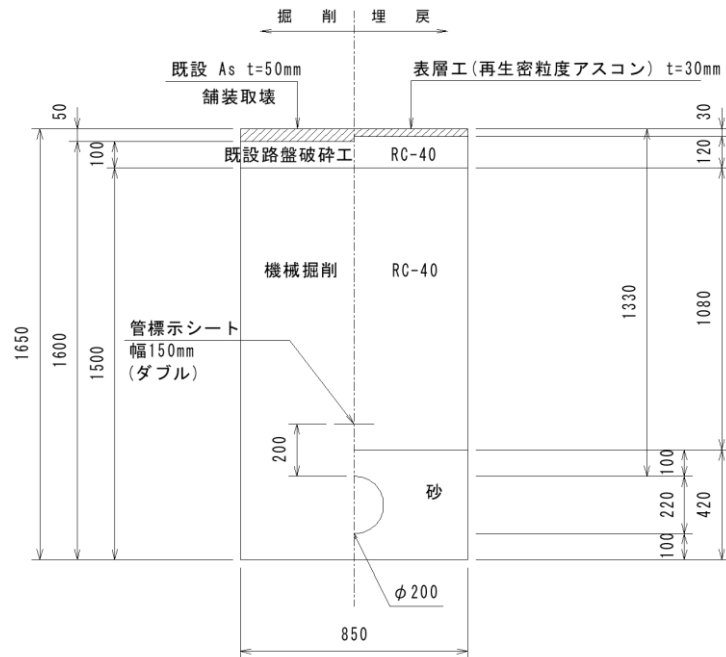
## 土工計算書

土工番号 5 号  
 舗装:As φ200 H=1.33m (1.0m当り)

土留め工

5号 φ200 H=1.33m

農道及び認定外町道、歩道



工 種	計 算 式	単 位	数 量
舗装版切断工 t=20cm以下	1.000 × 2.000	m	2.000
舗装版取壊し工	0.850 × 1.000	m2	0.850
既設路盤破碎工	0.850 × 0.10 × 1.000	m3	0.090
機 械 掘 削 工	0.850 × 1.600	m3	1.360
機械埋戻工 (砂防護)	$(0.850 \times 0.420 - \pi / 4 \times 0.220^2) \times 1.000$	m3	0.320
機械埋戻工 (RC-40)	0.850 × 1.08	m3	0.920
残土処分工	1.360	m3	1.360
残塊処分工(As)	0.850 × 0.05 × 1.000	m3	0.040
路盤工 (RC-40) t=12cm	0.850 × 1.000	m2	0.850
仮復旧工 (AS) t=3cm	0.850 × 1.000	m2	0.850
軽量鋼矢板 H=2.0m		m	1.000
水圧サポート 支保工 1 段		m	1.000