

# 全体平面図

S=1:1,000

河川中心線座標一覧表(図上記号:◎)

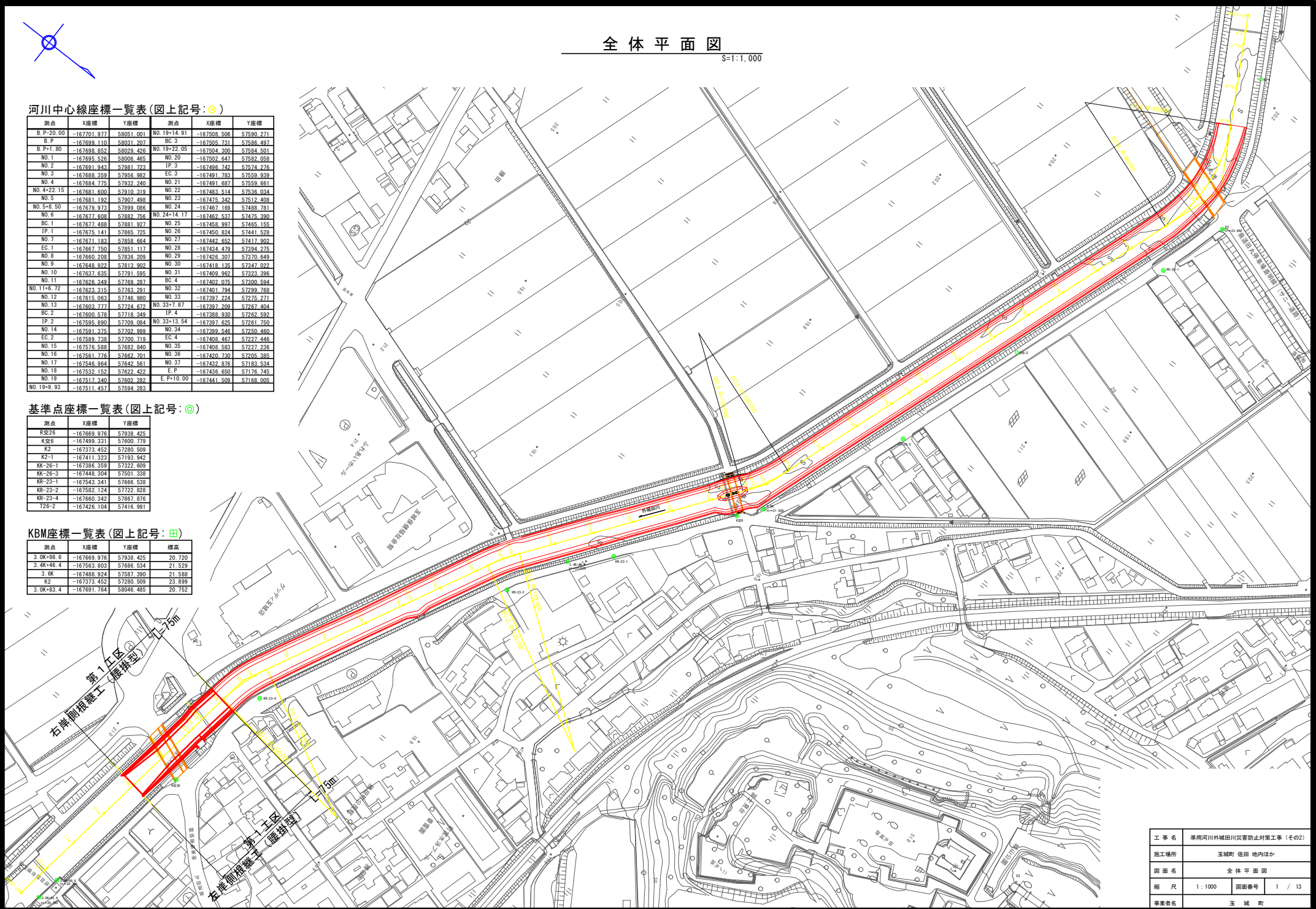
測点	X座標	Y座標	測点	X座標	Y座標
B.P-20.00	-167701.977	58051.001	NO.19+14.91	-167508.506	57590.271
B.P	-167699.110	58031.207	BC.3	-167506.731	57586.497
B.P+1.80	-167698.852	58029.426	NO.19+22.05	-167502.300	57584.501
NO.1	-167695.526	58006.465	NO.20	-167502.647	57582.068
NO.2	-167691.943	57981.723	IP.3	-167496.742	57574.276
NO.3	-167688.359	57956.892	EC.3	-167491.783	57559.939
NO.4	-167684.775	57932.240	NO.21	-167491.697	57559.661
NO.4+22.15	-167681.600	57910.319	NO.22	-167483.514	57536.034
NO.5	-167681.192	57907.498	NO.23	-167475.342	57512.408
NO.5+9.50	-167679.973	57899.086	NO.24	-167467.189	57488.781
NO.6	-167677.608	57882.756	NO.24+14.17	-167462.537	57475.300
BC.1	-167677.488	57881.927	NO.25	-167458.997	57465.155
IP.1	-167675.141	57865.725	NO.26	-167450.824	57441.528
NO.7	-167671.183	57858.664	NO.27	-167442.652	57417.902
EC.1	-167667.750	57851.117	NO.28	-167434.479	57394.275
NO.8	-167660.208	57836.209	NO.29	-167426.307	57370.649
NO.9	-167648.922	57813.902	NO.30	-167418.135	57347.022
NO.10	-167637.635	57791.595	NO.31	-167409.962	57323.396
NO.11	-167626.494	57769.287	BC.4	-167402.075	57300.594
NO.11+6.72	-167623.315	57763.291	NO.32	-167401.794	57299.768
NO.12	-167615.063	57746.980	NO.33	-167397.224	57275.271
NO.13	-167603.777	57724.672	NO.33+7.87	-167397.209	57267.404
BC.2	-167600.578	57718.349	IP.4	-167388.930	57262.592
IP.2	-167595.890	57709.084	NO.33+13.54	-167397.625	57261.750
NO.14	-167591.378	57702.999	NO.34	-167389.546	57250.460
EC.2	-167589.738	57700.719	EC.4	-167408.467	57227.446
NO.15	-167576.588	57682.840	NO.35	-167408.583	57227.236
NO.16	-167561.776	57662.701	NO.36	-167420.730	57205.385
NO.17	-167546.964	57642.561	NO.37	-167432.876	57183.534
NO.18	-167532.152	57622.422	E.P.	-167436.650	57176.745
NO.19	-167517.240	57602.282	E.P+10.00	-167441.939	57168.005
NO.19+9.93	-167511.457	57594.293			

基準点座標一覧表(図上記号:◎)

測点	X座標	Y座標
R交26	-167669.976	57938.425
K交6	-167499.331	57600.779
K2	-167373.452	57280.509
K2-1	-167411.323	57193.942
KX-26-1	-167386.359	57322.809
KX-26-3	-167448.304	57501.338
KR-23-1	-167543.341	57666.538
KR-23-2	-167582.124	57722.828
KR-23-4	-167660.342	57867.876
T26-2	-167426.104	57416.991

KBM座標一覧表(図上記号:田)

測点	X座標	Y座標	標高
3.0K+96.6	-167669.976	57938.425	20.720
3.4K+46.4	-167563.802	57686.534	21.629
3.0K	-167488.824	57587.390	21.589
K2	-167373.452	57280.509	23.899
3.0K+83.4	-167691.764	58046.485	20.752



工 事 名	準用河川外域田川災害防止対策工事 (その2)
施工場所	玉城町 佐内ほか
図 面 名	全 体 平 面 図
縮 尺	1 : 1000 図面番号 1 / 13
事業者名	玉 城 町

計画平面図

S=1:250 (A1)  
S=1:500 (A3)

(1工区施工区間)

右岸側縦継工 (橋掛型) L=75m

左岸側縦継工 (橋掛型) L=75m

総詰め玉石 (21袋) N=51袋

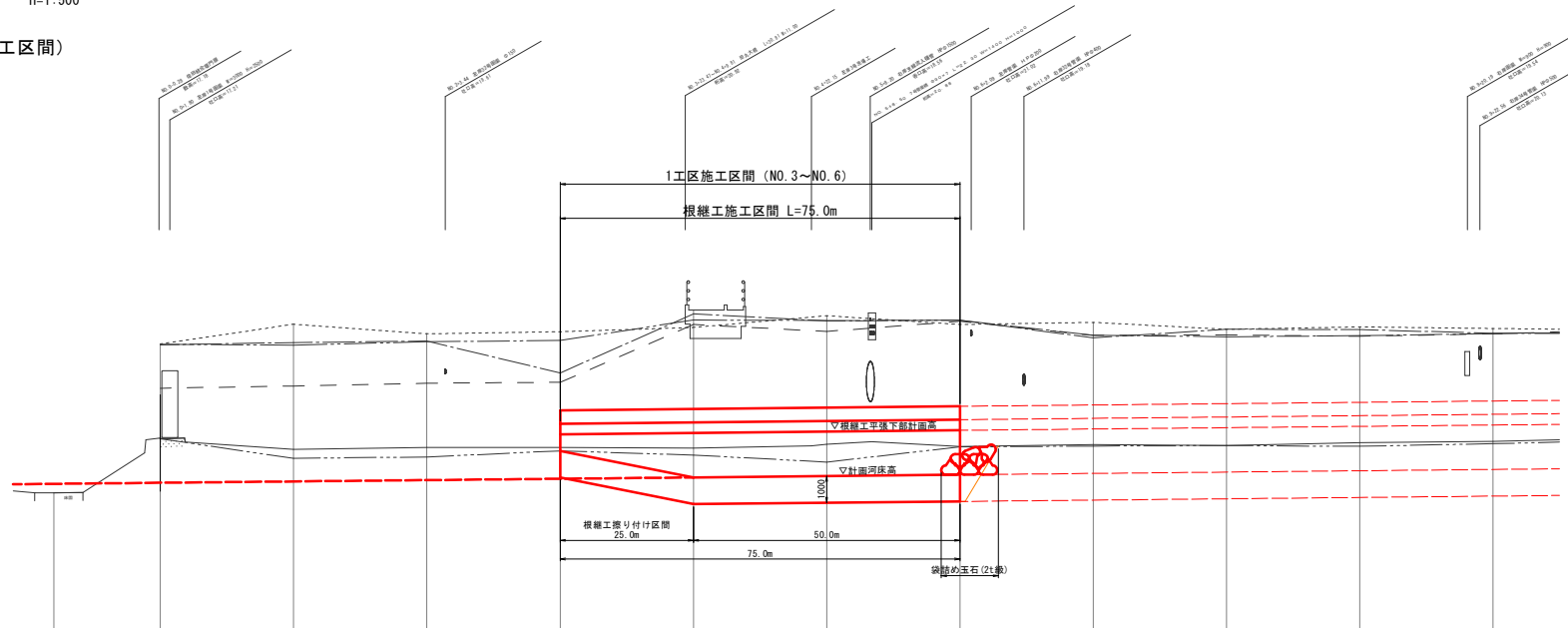
河川中心線座標一覧表

点名称	X座標	Y座標
B.P	-167699.110	58031.207
B.P+1.80	-167698.852	58029.426
NO.1	-167695.526	58006.466
NO.2	-167691.943	57981.724
NO.3	-167688.359	57956.982
NO.4	-167684.775	57932.240
NO.4+22.15	-167681.600	57910.319
NO.5	-167681.192	57907.498
NO.5+8.50	-167679.973	57899.086
NO.6	-167677.608	57882.757
BC.1	-167677.488	57881.927
IP.1	-167675.141	57865.725
NO.7	-167671.183	57858.663
EC.1	-167667.750	57851.117

工 事 名	準用河川外城田川災害防止対策工事 (その2)		
施工場所	玉城町 佐田 地内ほか		
図 面 名	計 画 平 面 図		
縮 尺	1 : 250	図面番号	2 / 13
事業者名	玉 城 町		

V=1:100  
H=1:500

3. 0K+98.6  
H=20.720

[illegible][illegible]

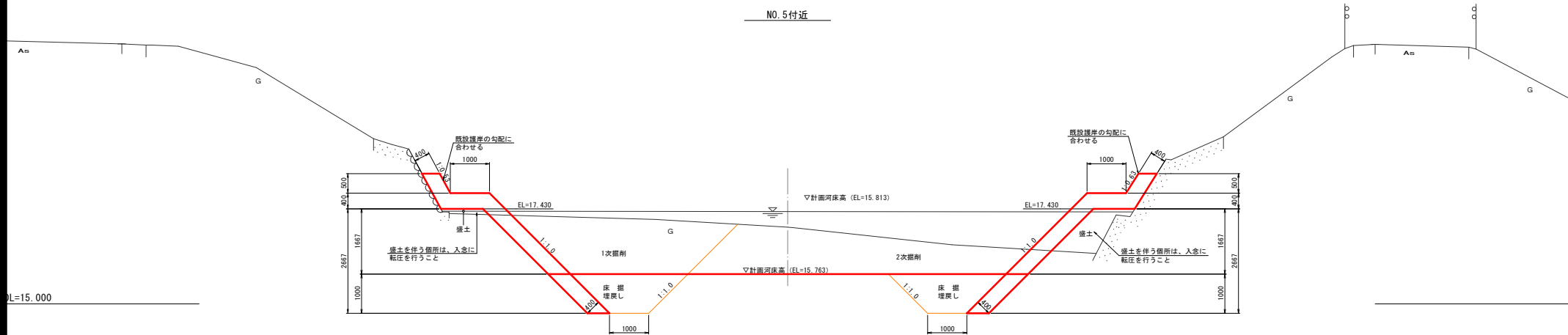
BP~NO.10

工 事 名	準用河川外城田川災害防止対策工事（その2）		
施工場所	玉城町 佐田 地内ほか		
図 面 名	計画縦断面図		
縮 尺	V=1:100 H=1:500	図面番号	3 / 13
事業者名	玉 城 町		

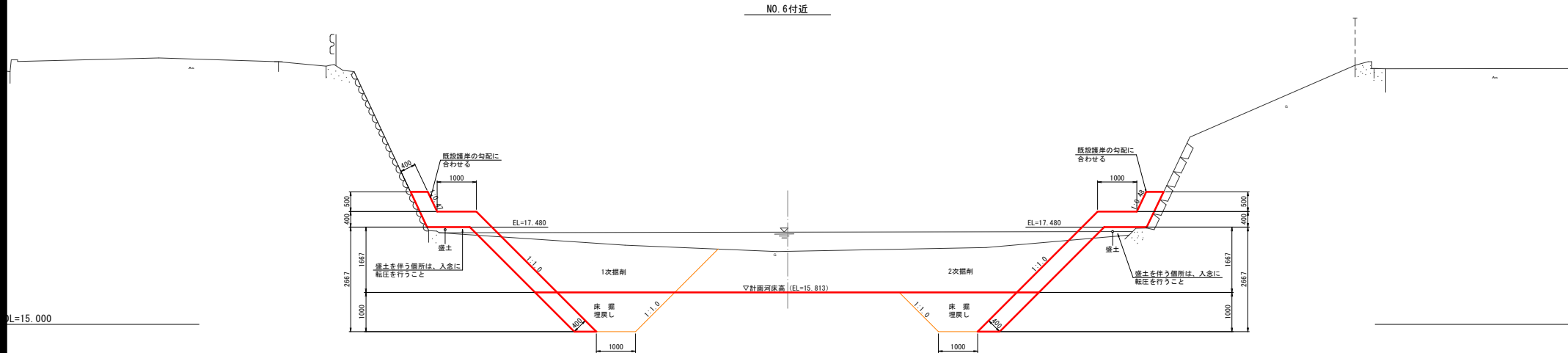
標準横断面図

S=1: 50 (A1)  
S=1:100 (A3)

NO. 5 付近



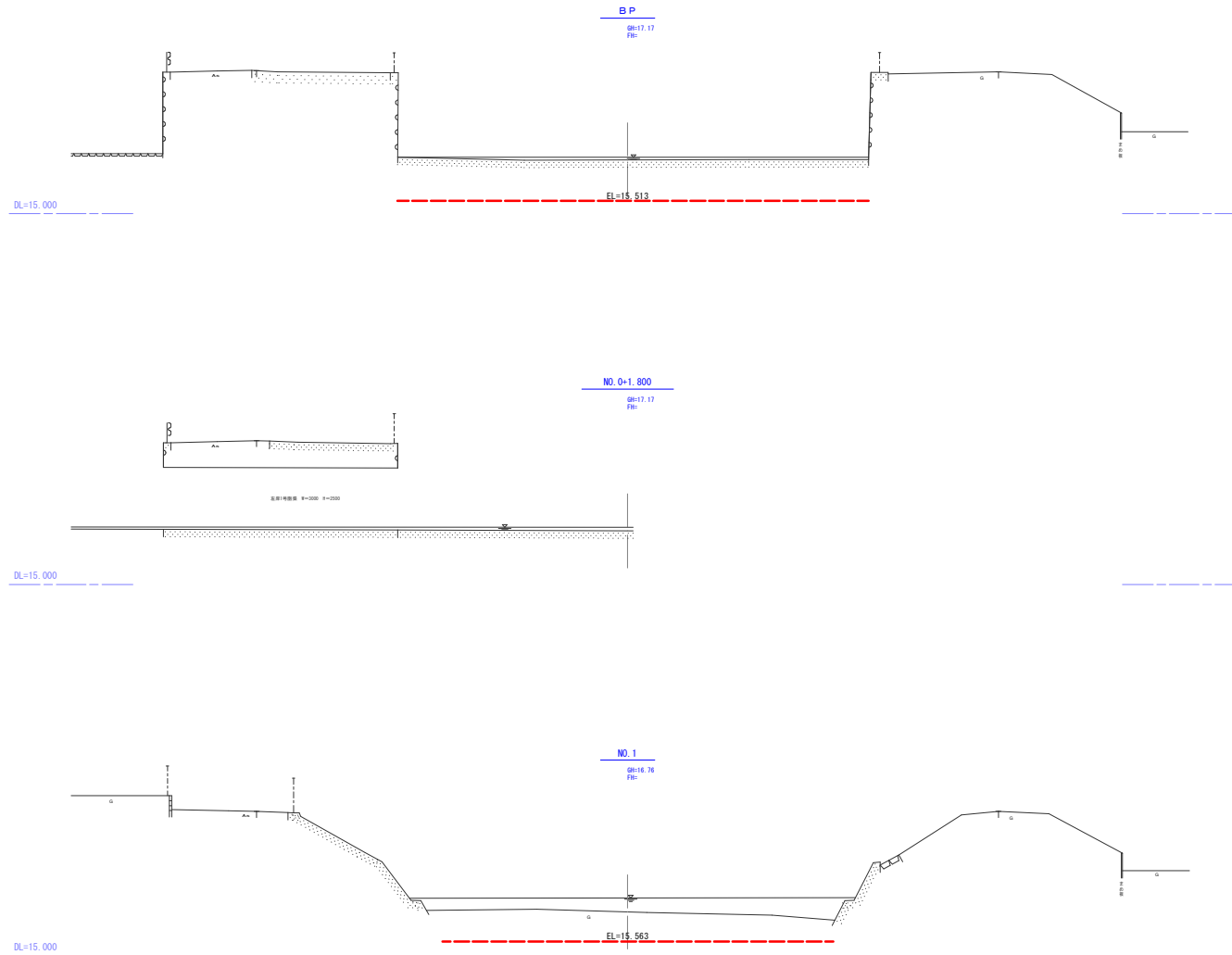
NO. 6 付近



工 事 名	専用河川外域田川災害防止対策工事 (その2)		
施工場所	玉城町 佐田 地内ほか		
図 面 名	標準横断面図		
縮 尺	1 : 50	図面番号	4 / 13
事業者名	玉 城 町		

計画横断面図(1)

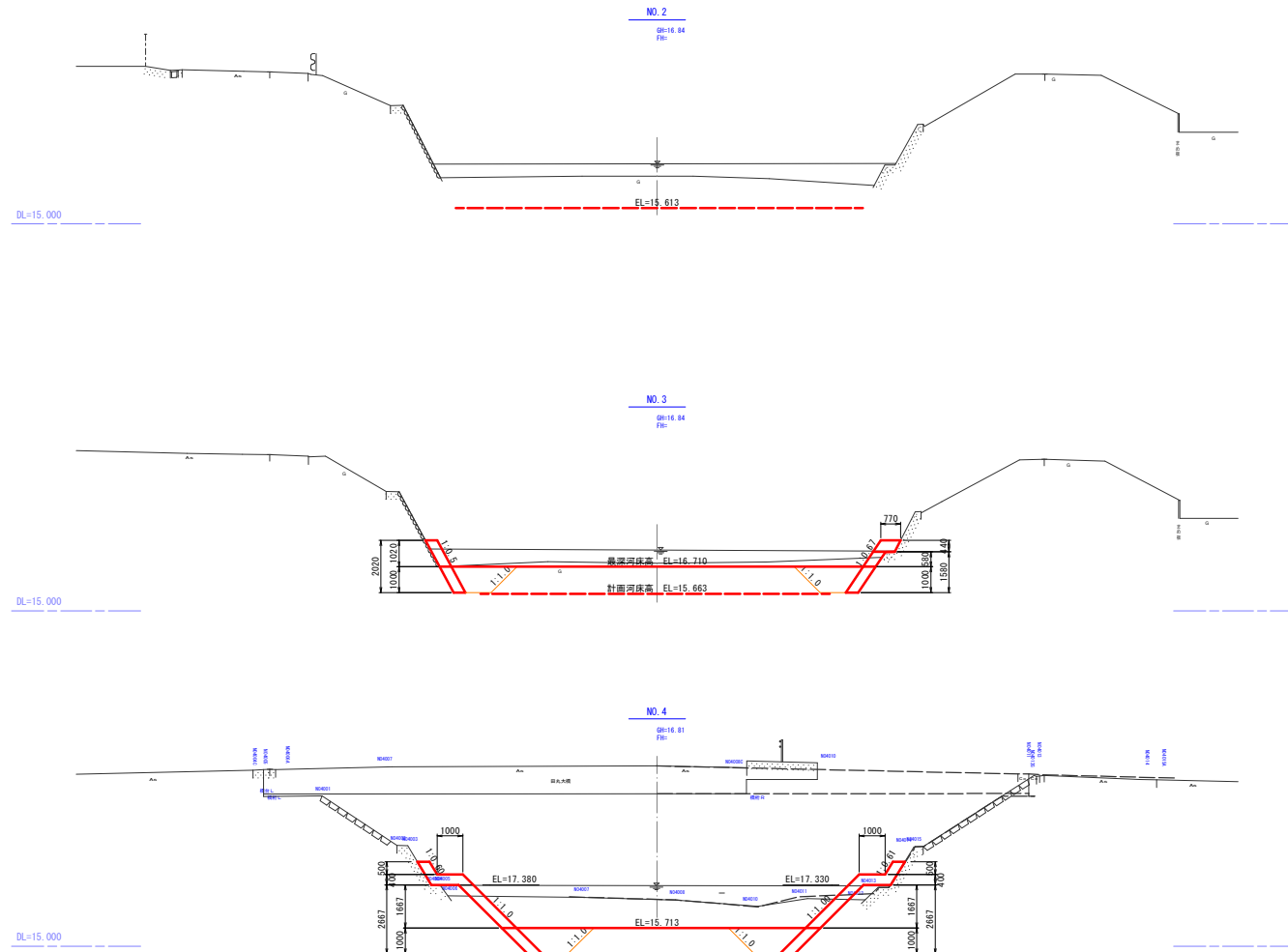
S=1:100 (A1)  
S=1:200 (A3)



BP~NO.1			
工 事 名	県用河川外城田川災害防止対策工事 (その2)		
施工場所	玉城町 佐田 地内ほか		
図 面 名	計画横断面図(1)		
縮 尺	1:100	図面番号	5 / 13
事業者名	玉 城 町		

# 計画横断面図(2)

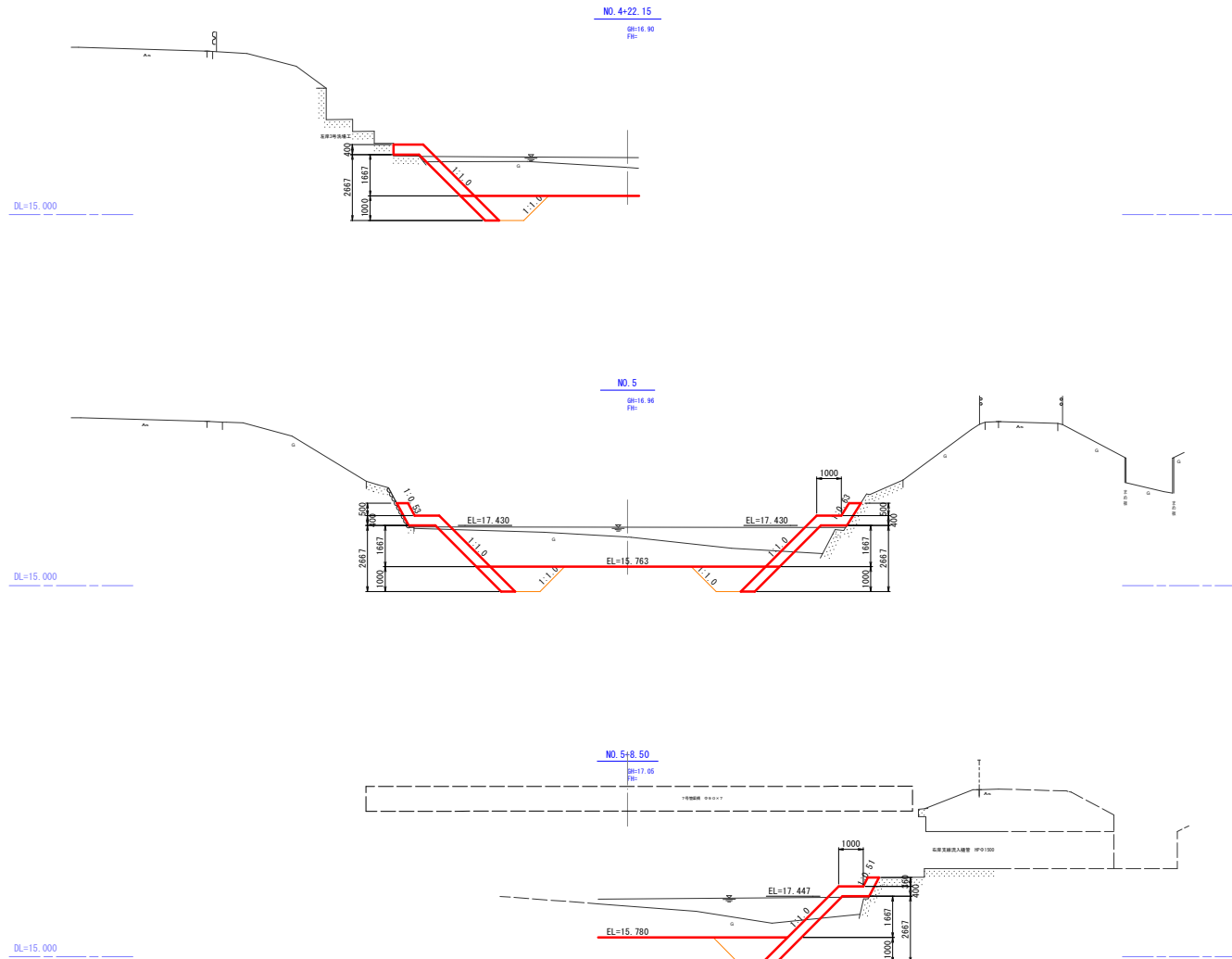
S=1:100 (A1)  
S=1:200 (A3)



NO.2~NO.4			
工 事 名	県用河川外城田川災害防止対策工事 (その2)		
施工場所	玉城町 佐田 地内ほか		
図 面 名	計画横断面図(2)		
縮 尺	1:100	図面番号	6 / 13
事業者名	玉 城 町		

# 計画横断面図(3)

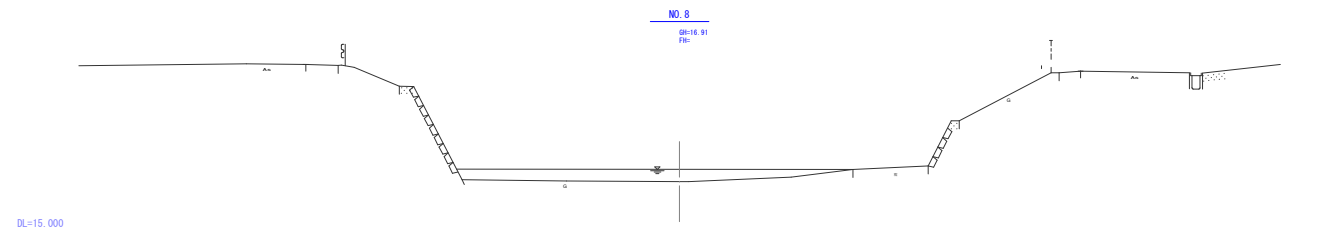
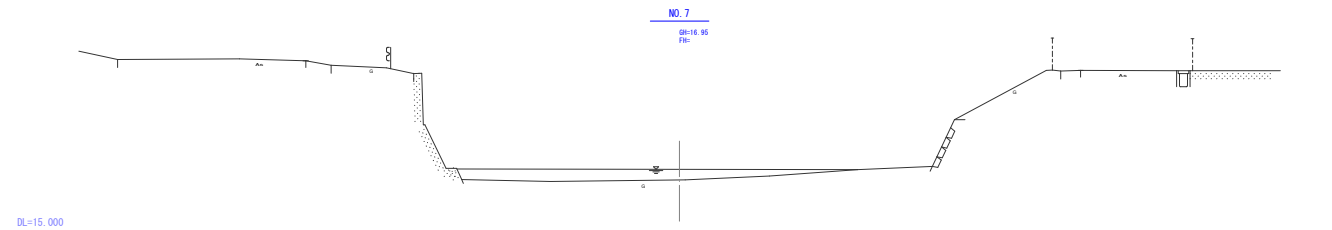
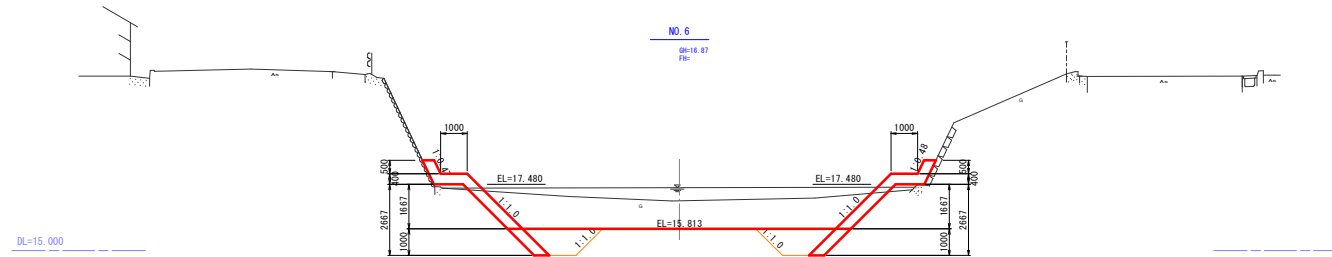
S=1:100 (A1)  
S=1:200 (A3)



NO. 4+22.15~NO. 5+8.50			
工事名	県用河川外城田川災害防止対策工事 (その2)		
施工場所	玉城町 佐田 地内ほか		
図面名	計画横断面図(3)		
縮尺	1:100	図面番号	7 / 13
事業者名	玉 城 町		

# 計画横断面図(4)

S=1:100 (A1)  
S=1:200 (A3)



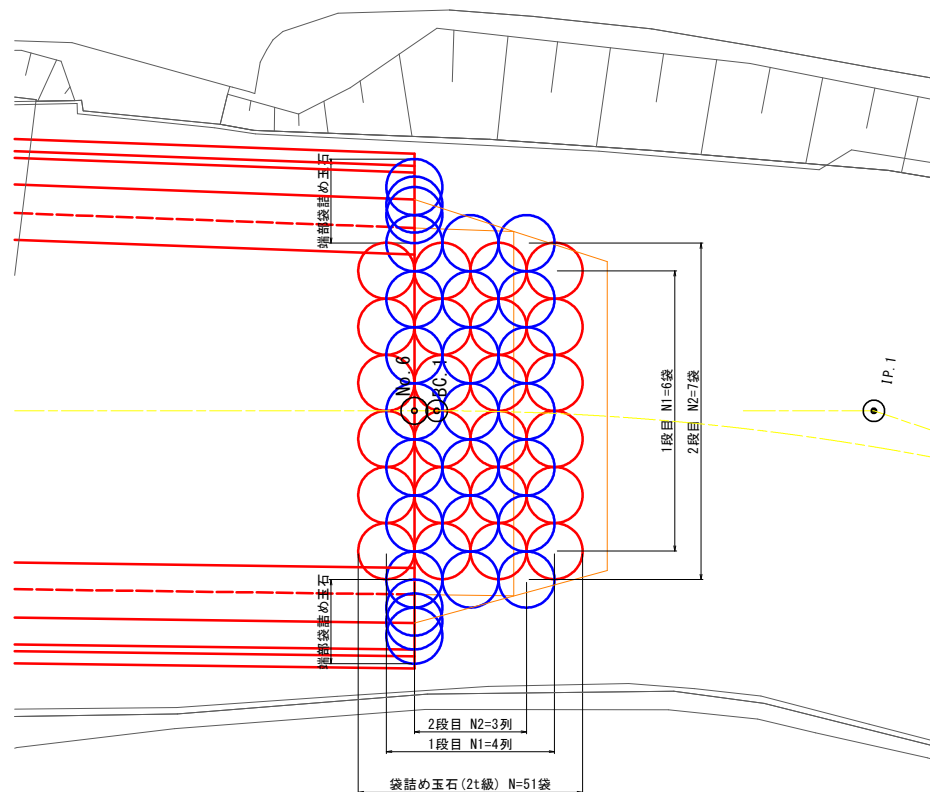
NO.6~NO.8			
工 事 名	準用河川外城田川災害防止対策工事 (その2)		
施工場所	玉城町 佐田 地内ほか		
図 面 名	計画横断面図(4)		
縮 尺	1:100	図面番号	8 / 13
事業者名	玉 城 町		



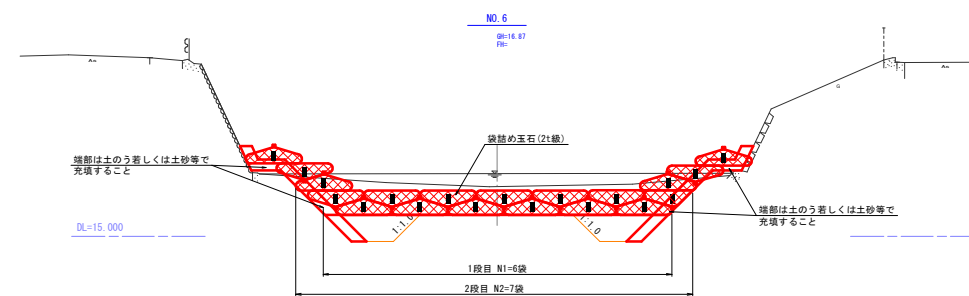
# 袋詰め玉石設置図

S=1:100 (A1)  
S=1:200 (A3)

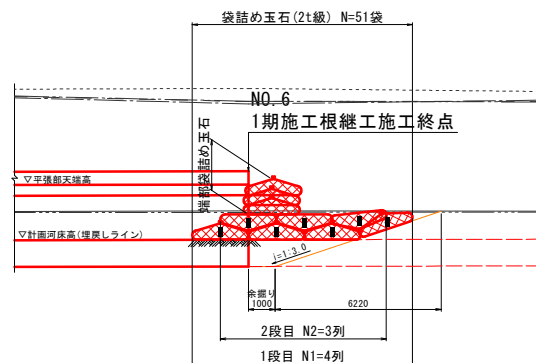
平面図



横断図



側面図

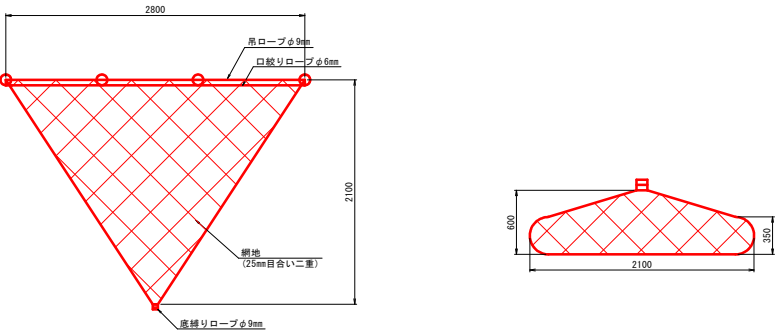


工事名	県用河川外城田川災害防止対策工事（その2）		
施工場所	玉城町 佐田 地内ほか		
図面名	袋詰め玉石設置図		
縮尺	1:100	図面番号	9 / 13
事業者名	玉 城 町		

構 造 図

袋詰玉石

S=1:25

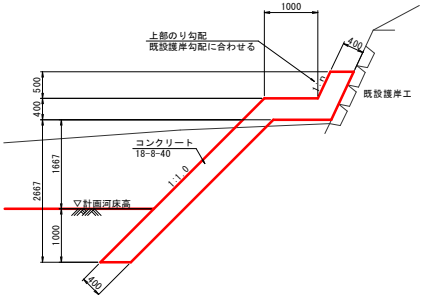


1袋当り		
種 別	規 格	数 量
中詰め材	玉石、栗石 50mm～人頭大程度	1～1.25 m <sup>3</sup>
網 地	再生ポリエステル製 ラッシュエル網	1 袋
口絞りロープ	ポリエステルφ6mm	1 式
吊ロープ	ポリエステルφ9mm	1 式
底縛りロープ	ポリエステルφ9mm	1 式

玉石：50～150mm程度で1.5～1.7t/m<sup>3</sup>、150mm～人頭大で1.2～1.5t/m<sup>3</sup>  
栗石：50～150mm程度で1.3～1.5t/m<sup>3</sup>、150mm～人頭大で1.1～1.3t/m<sup>3</sup>

根継工(腰掛型)

S=1:50



目地材寸法等一覧表

(左岸側)											
測点	勾配		高さ(m)		天端幅(m)		平場部幅		下幅		目地材(m <sup>2</sup> )
	上部	下部	上部	下部	上部	下部	上部	下部	上部	下部	
N0.3+10.0	0.50	1.0	0.50	0.40	2.02	0.45	0.57	0.40	0.85	1.05	0.23
N0.3+20.0	0.50	1.0	0.50	0.40	2.67	0.45	0.57	1.00	1.45	1.65	0.23
N0.4+5.0	0.60	1.0	0.50	0.40	2.67	0.47	0.57	1.00	1.47	1.63	0.24
N0.4+15.0	0.57	1.0	0.50	0.40	2.67	0.46	0.57	1.00	1.46	1.63	0.23
N0.5	0.53	1.0	0.50	0.40	2.67	0.45	0.57	1.00	1.45	1.64	0.23
N0.5+10.0	0.51	1.0	0.50	0.40	2.67	0.45	0.57	1.00	1.45	1.65	0.23
N0.5+20.0	0.53	1.0	0.50	0.40	2.67	0.45	0.57	1.00	1.45	1.64	0.23

(右岸側)											
測点	勾配		高さ(m)		天端幅(m)		平場部幅		下幅		目地材(m <sup>2</sup> )
	上部	下部	上部	下部	上部	下部	上部	下部	上部	下部	
N0.3+10.0	0.61	1.0	0.50	0.40	2.02	0.47	0.57	0.40	0.87	1.03	0.38
N0.3+20.0	0.61	1.0	0.50	0.40	2.67	0.47	0.57	1.00	1.47	1.63	0.24
N0.4+5.0	0.61	1.0	0.50	0.40	2.67	0.47	0.57	1.00	1.47	1.63	0.24
N0.4+15.0	0.63	1.0	0.50	0.40	2.67	0.47	0.57	1.00	1.47	1.62	0.24
N0.5	0.63	1.0	0.50	0.40	2.67	0.47	0.57	1.00	1.47	1.62	0.24
N0.5+10.0	0.51	1.0	0.36	0.40	2.67	0.45	0.57	1.00	1.45	1.65	0.16
N0.5+20.0	0.48	1.0	0.50	0.40	2.67	0.44	0.57	1.00	1.44	1.65	0.22

※目地材は10mに1箇所設ける。(エラストイト=10mm)  
上記寸法、数量等は目安であり、上部のり勾配等現地状況より適宜調整を行うこと。

工 事 名	専用河川外域田川災害防止対策工事 (その2)		
施工場所	玉城町 佐田 地内ほか		
図 面 名	構 造 図		
縮 尺	図示	図面番号	10 / 13
事業者名	玉 城 町		

S=1:100 (A1)  
S=1:200 (A3)



種 別	数量区分	単位	数 量
掘 削 (土 砂)	1次掘削	m <sup>2</sup>	5.7
	2次掘削	m <sup>2</sup>	9.0
	左岸側	m <sup>2</sup>	0.3
	右岸側	m <sup>2</sup>	0.4
床 掘	左岸側	m <sup>2</sup>	2.6
	右岸側	m <sup>2</sup>	2.6
埋戻し (埋戻しC)	左岸側	m <sup>2</sup>	2.0
	右岸側	m <sup>2</sup>	2.0



NO.2～NO.4			
工 事 名	準用河川外城田川災害防止対策工事（その2）		
施工場所	玉城町 佐田 地内ほか		
図 面 名	土工横断面図(1)		
縮 尺	1 : 100	図面番号	11 / 13
事業者名	玉 城 町		

土工横断図(2)

S=1:100 (A1)  
S=1:200 (A3)

NO. 4+22.15

SH=16.96  
FH=

DL=15,000

NO. 5

SH=16.96  
FH=

DL=15,000

NO. 5+8.50

SH=17.05  
FH=

DL=15,000

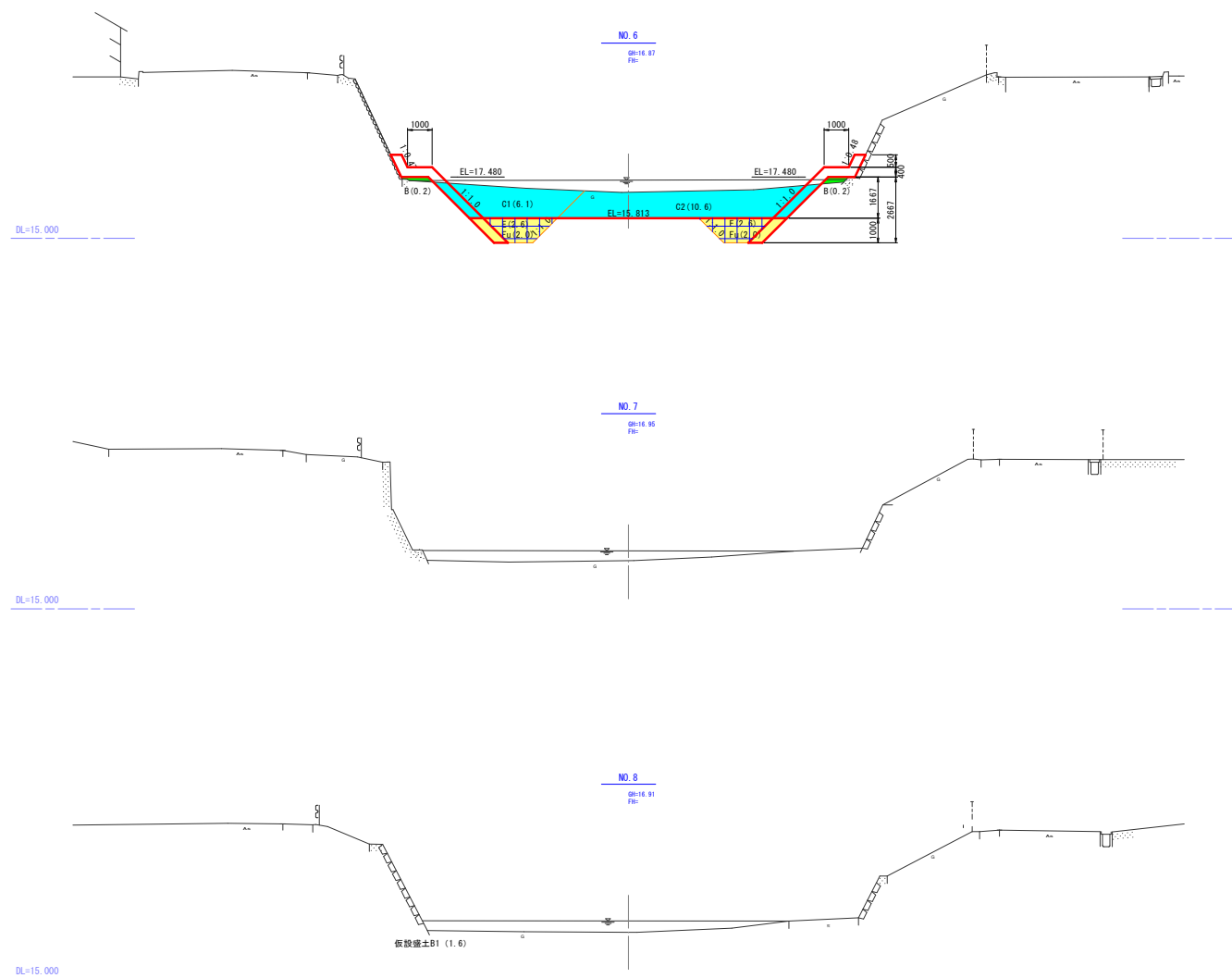
NO. 5			
種 別	数量区分	単位	数 量
掘 削 (土 砂)	1次掘削	m <sup>3</sup>	7.0
	2次掘削	m <sup>3</sup>	8.7
填 土 (W<2.5m)	左岸側	m <sup>3</sup>	0.1
	右岸側	m <sup>3</sup>	1.1
床 掘	左岸側	m <sup>2</sup>	2.6
	右岸側	m <sup>2</sup>	2.6
埋戻し (雑草等)	左岸側	m <sup>3</sup>	2.0
	右岸側	m <sup>3</sup>	2.0

NO. 4+22.15~NO. 5+8.50

工 事 名	専用河川外域田川災害防止対策工事 (その2)		
施工場所	玉城町 佐田 地内ほか		
図 面 名	土工横断図 (2)		
縮 尺	1:100	図面番号	12 / 13
事業者名	玉 城 町		

土工横断図(3)

S=1:100 (A1)  
S=1:200 (A3)



NO. 6				
種 別	数量区分	単位	数 量	
掘 削 (土 砂)	1次掘削	m <sup>2</sup>	5.6	
	2次掘削	m <sup>2</sup>	11.1	
盛 土 (W<Z.5m)	左岸側	m <sup>2</sup>	0.2	
	右岸側	m <sup>2</sup>	0.2	
床 面	左岸側	m <sup>2</sup>	2.6	
	右岸側	m <sup>2</sup>	2.6	
埋戻し (横断O)	左岸側	m <sup>2</sup>	2.0	
	右岸側	m <sup>2</sup>	2.0	

NO.6～NO.8			
工 事 名	準用河川外城田川災害防止対策工事（その2）		
施工場所	玉城町 佐田 地内ほか		
図 面 名	土工横断図（3）		
縮 尺	1：100	図面番号	13 / 13
事業者名	玉 城 町		