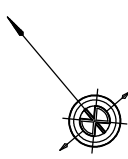


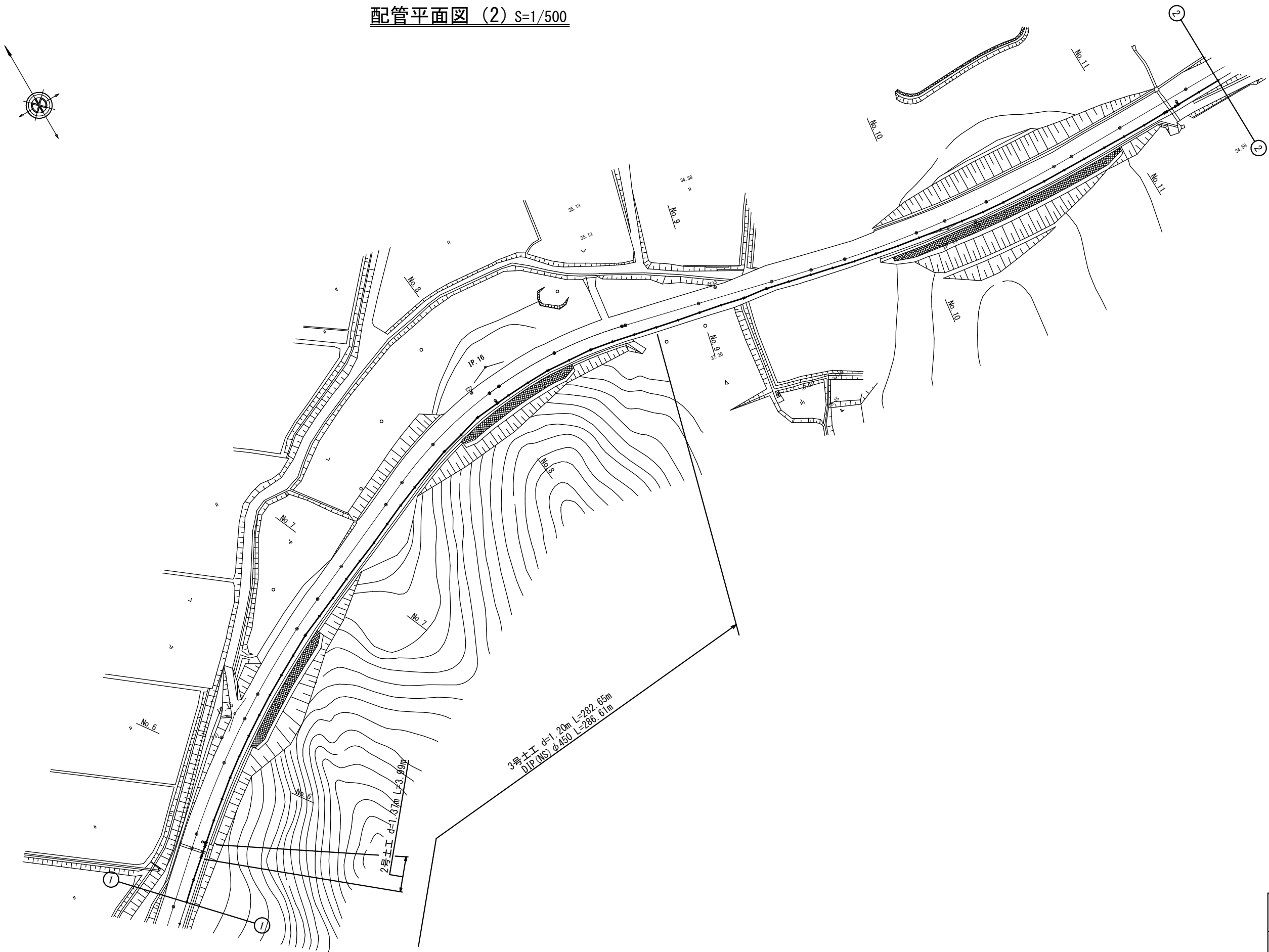
配管平面図 (1) S=1/500



DIP (NS) $\phi 450$ L=286.61m
3号土工 d=1.20m L=282.65m

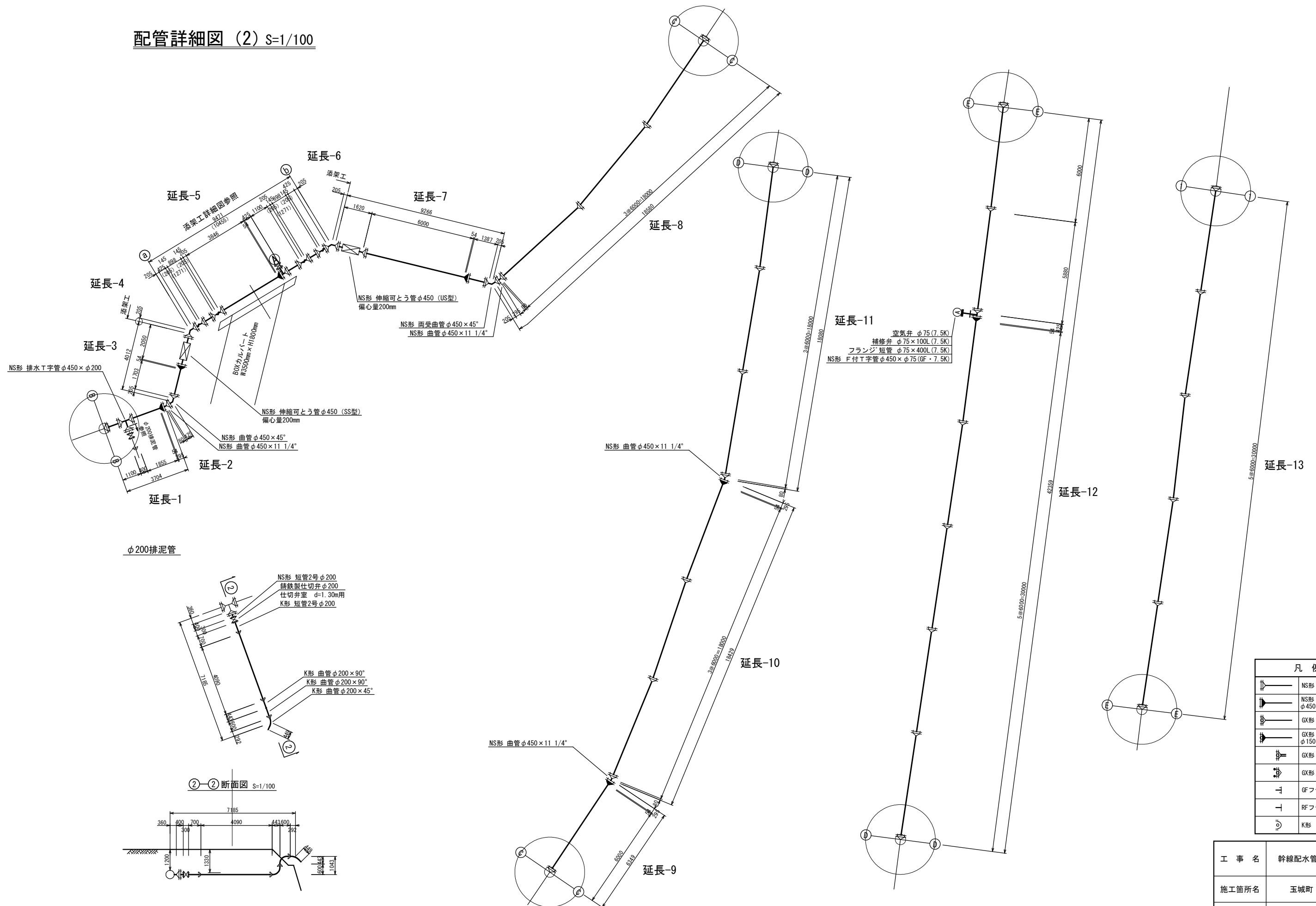
工 事 名	幹線配水管布設工事第2工区		
施工箇所名	玉城町 岩出地内ほか		
図面の種類	配管平面図 (1)		
縮 尺	図 示	図面番号	1/9
玉 城 町			

配管平面図 (2) S=1/500



工 事 名	幹線配水管布設工事第2工区		
施工箇所名	玉城町 岩出地内ほか		
図面の種類	配管平面図 (2)		
縮 尺	図 示	図面番号	2/9
玉 城 町			

配管詳細図 (2) S=1/100

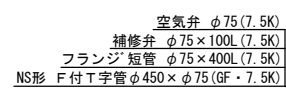
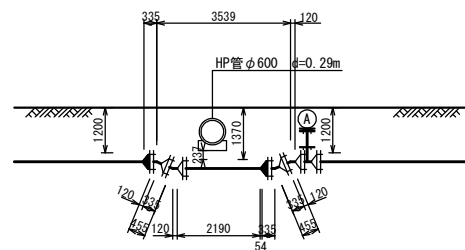


凡 例	
	NS形 直管
	NS形 φ450 L=54mm
	GX形 直管
	GX形 φ150 L=39mm
	GX形 P-Link
	GX形 G-Link
	GFフランジ
	RFフランジ
	K形 特殊押輪

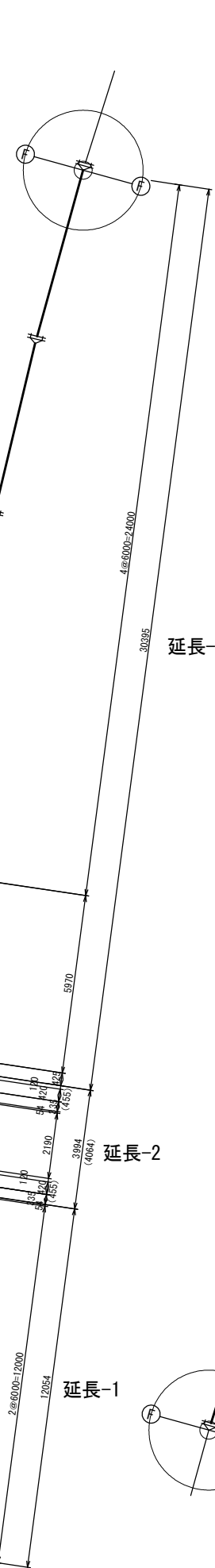
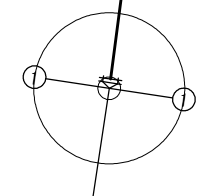
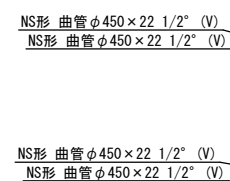
工 事 名	幹線配水管布設工事第2工区		
施工箇所名	玉城町 岩出地内ほか		
図面の種類	配管詳細図 (2)		
縮 尺	図 示	図面番号	3/9
玉 城 町			

配管詳細図 (3) S=1/100

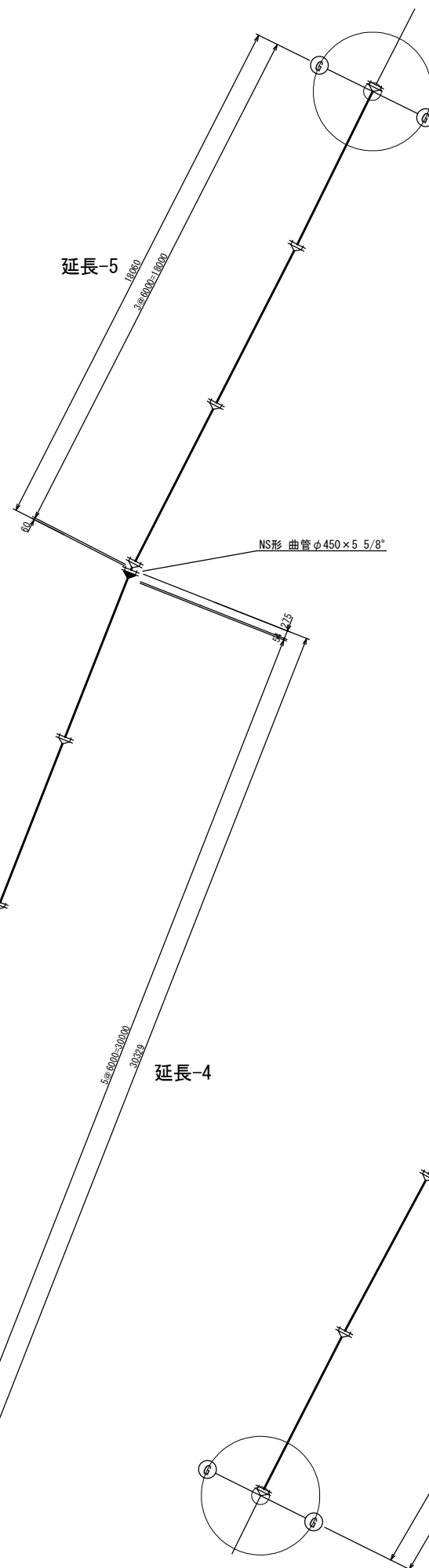
C部断面図 S=1/100



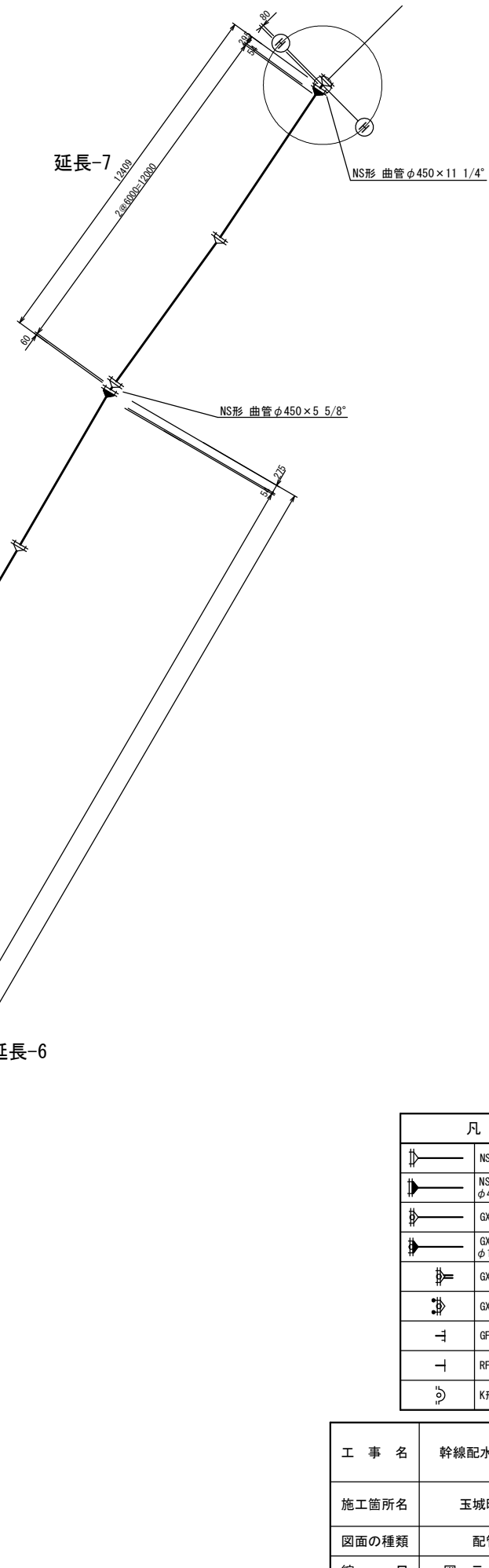
C部断面図



延長-2



延長-4



延長-7

延長-6

凡 例	
	N5形 直管
	N5形 ライナ φ450 L=54mm
	GX形 直管
	GX形 ライナ φ150 L=39mm
	GX形 P-link
	GX形 G-link
	GF フランジ
	RF フランジ
	K形 特殊押輪

工 事 名	幹線配水管布設工事第2工区		
施工箇所名	玉城町 岩出地内ほか		
図面の種類	配管詳細図 (3)		
縮 尺	図 示	図面番号	4/9
玉 城 町			

配管詳細図 (4) S=1/100

NS形 曲管φ450×5 5/8°

NS形 曲管φ450×5 5/8°

NS形 曲管φ450×5 5/8°

空気弁 φ75 (7.5K)
補修弁 φ75×100L (7.5K)
フランジ 短管 φ75×400L (7.5K)
NS形 F付T字管φ450×φ75 (GF・7.5K)

空気弁 φ75 (7.5K)
補修弁 φ75×100L (7.5K)
フランジ 短管 φ75×400L (7.5K)
NS形 F付T字管φ450×φ75 (GF・7.5K)

NS形 曲管φ450×22 1/2° (V)
NS形 曲管φ450×22 1/2° (V)

NS形 曲管φ450×22 1/2° (V)
NS形 曲管φ450×22 1/2° (V)

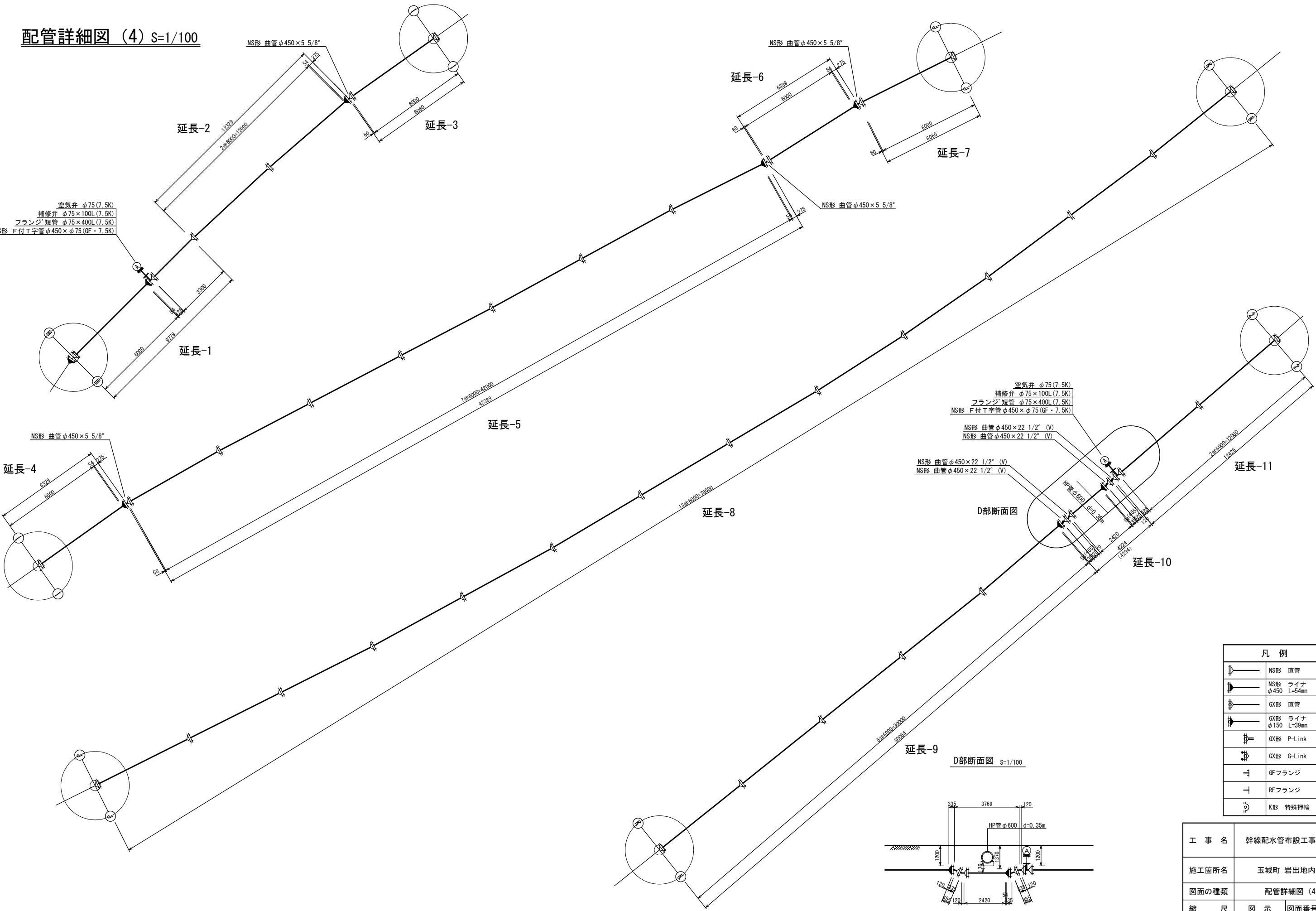
HP管φ600
d=0.35m

D部断面図

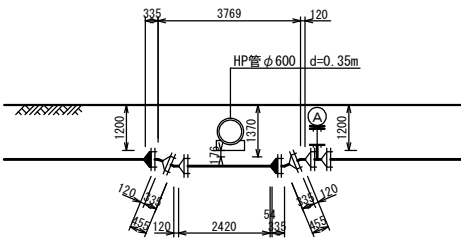
延長-10

凡 例	
	NS形 直管
	NS形 ライナ φ450 L=54mm
	GX形 直管
	GX形 ライナ φ150 L=39mm
	GX形 P-Link
	GX形 G-Link
	GFフランジ
	RFフランジ
	K形 特殊押輪

工 事 名	幹線配水管布設工事第2工区		
施工箇所名	玉城町 岩出地内ほか		
図面の種類	配管詳細図 (4)		
縮 尺	図 示	図面番号	5/9
玉 城 町			

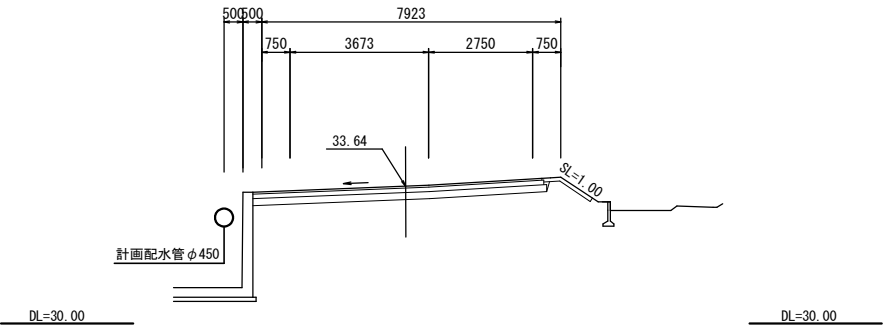


D部断面図 S=1/100

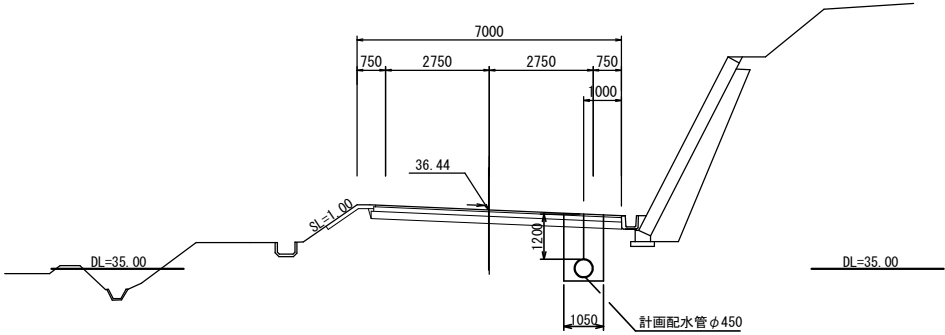


横断面図 (1) S=1/100

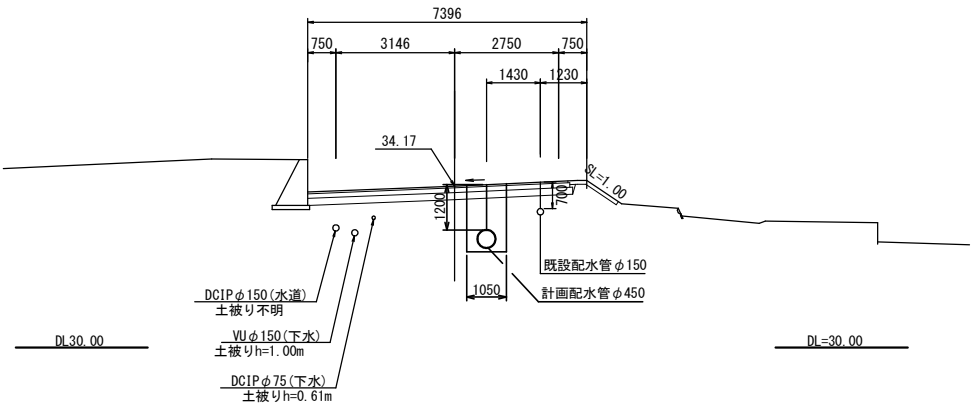
NO. 3



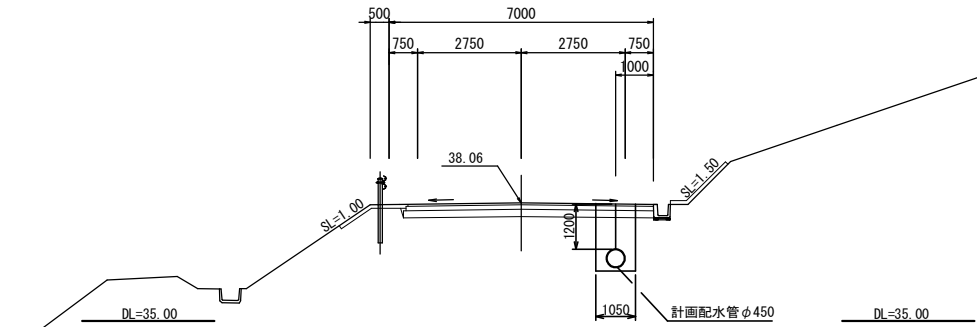
NO. 6



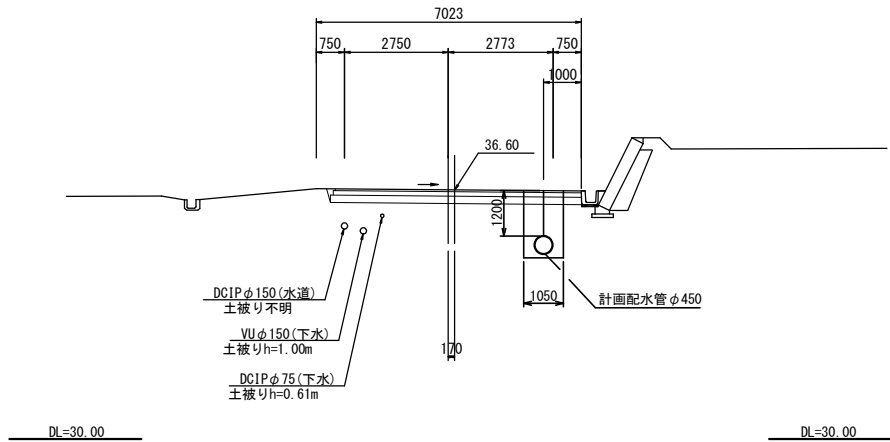
NO. 2



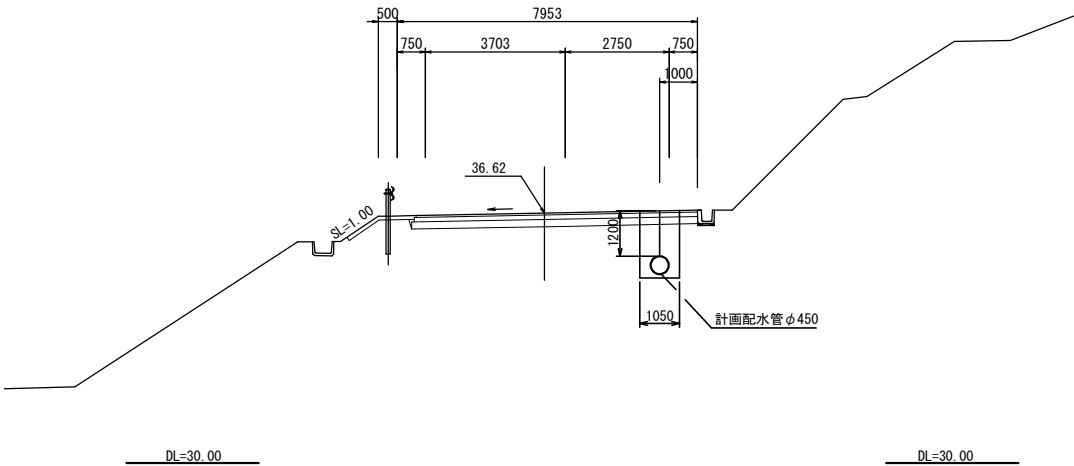
NO. 5



NO. 1



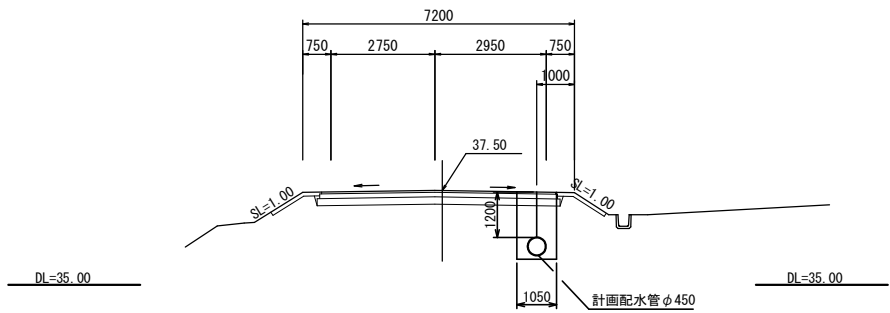
NO. 4



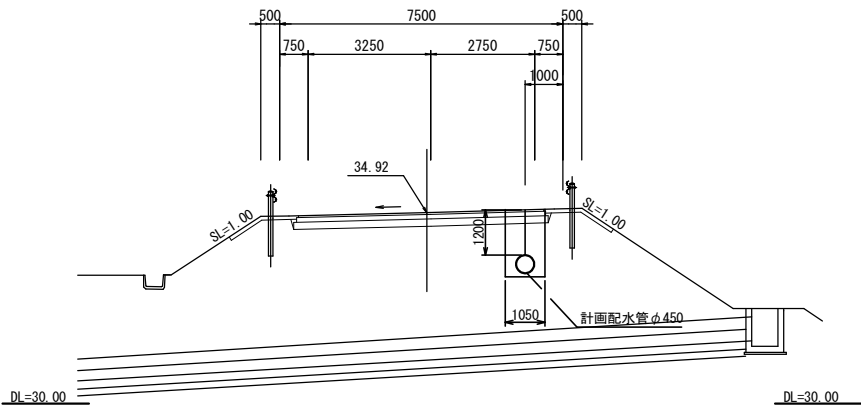
工 事 名	幹線配水管布設工事第2工区		
施工箇所名	玉城町 岩出地内ほか		
図面の種類	横断面図 (1)		
縮 尺	図 示	図面番号	6/9
玉 城 町			

横断面図 (2) S=1/100

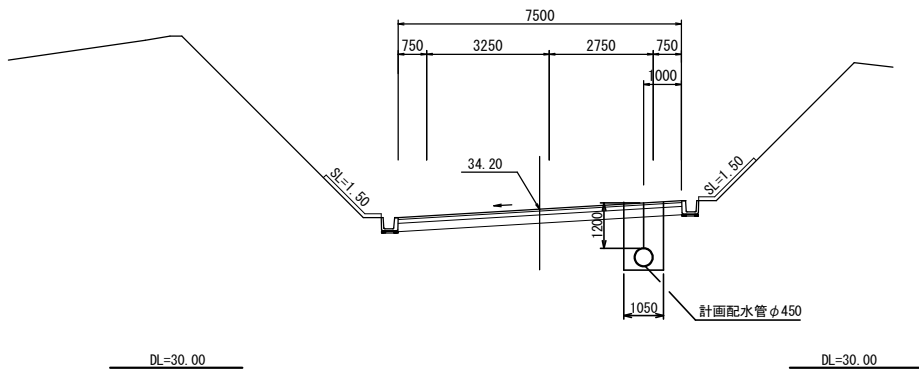
NO. 9



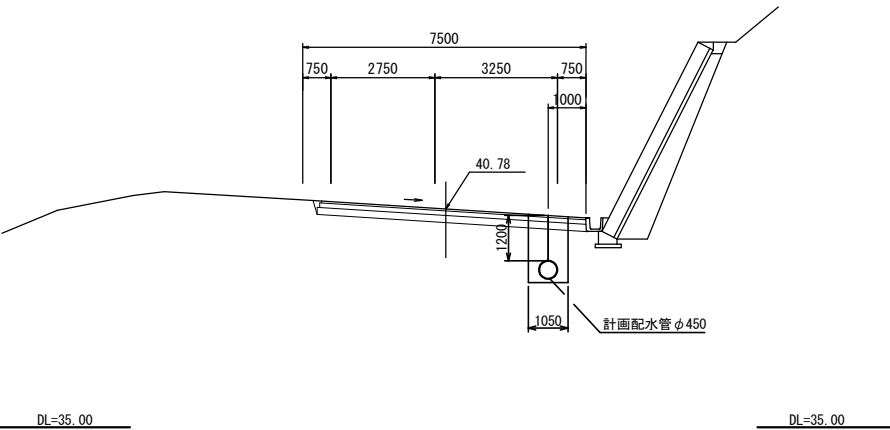
NO. 12



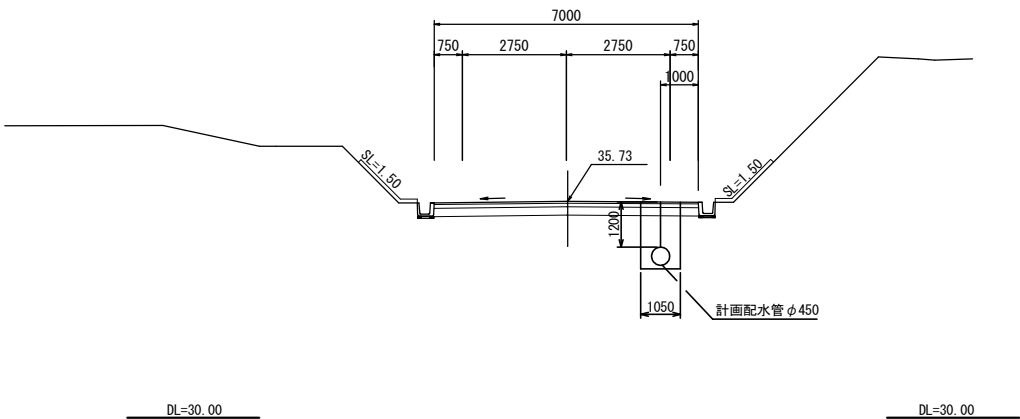
NO. 13



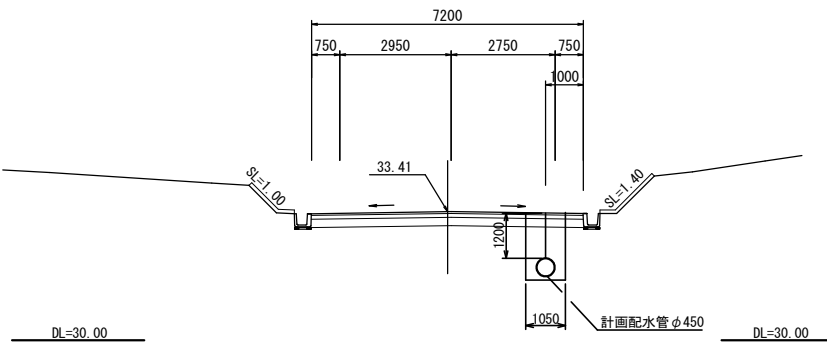
NO. 8



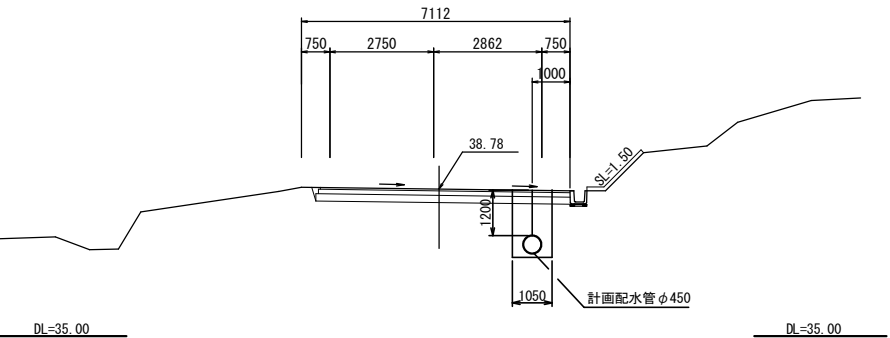
NO. 11



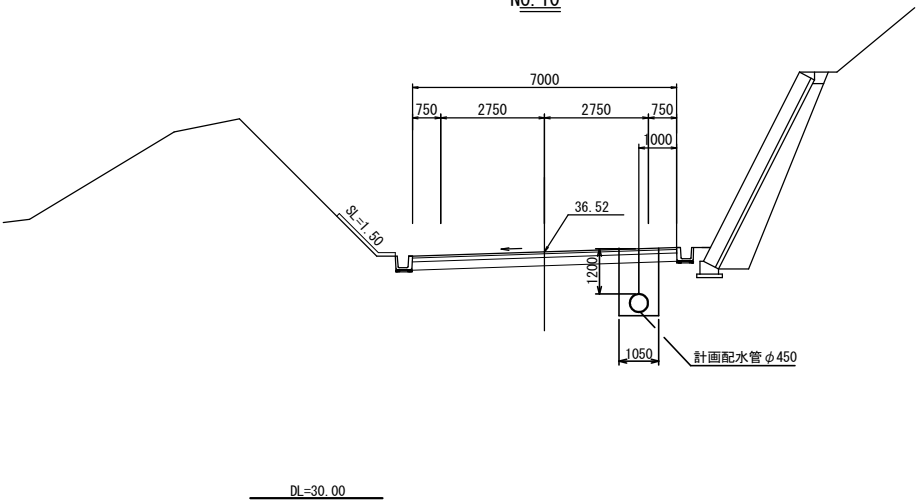
NO. 14



NO. 7



NO. 10

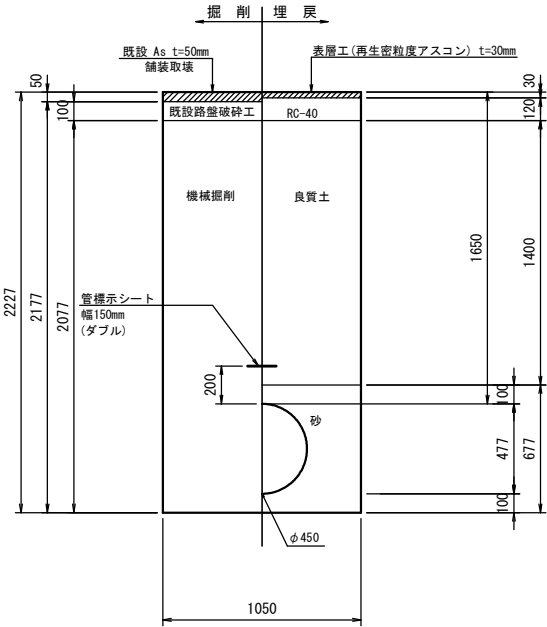


工 事 名	幹線配水管布設工事第2工区		
施工箇所名	玉城町 岩出地内ほか		
図面の種類	横断面図 (2)		
縮 尺	図 示	図面番号	7/9
玉 城 町			

掘削標準断面図 S=1/20

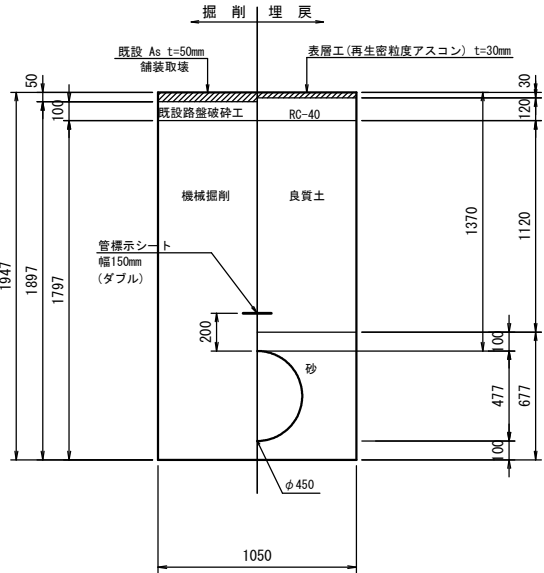
1号 φ450 H=1.65m

農道及び認定外町道、歩道



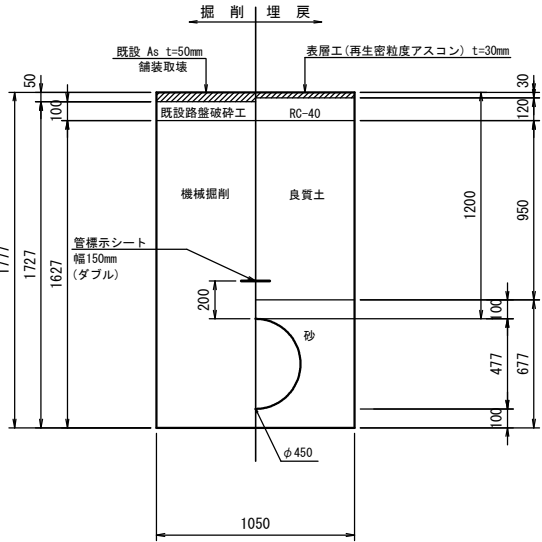
2号 φ450 H=1.37m

農道及び認定外町道、歩道



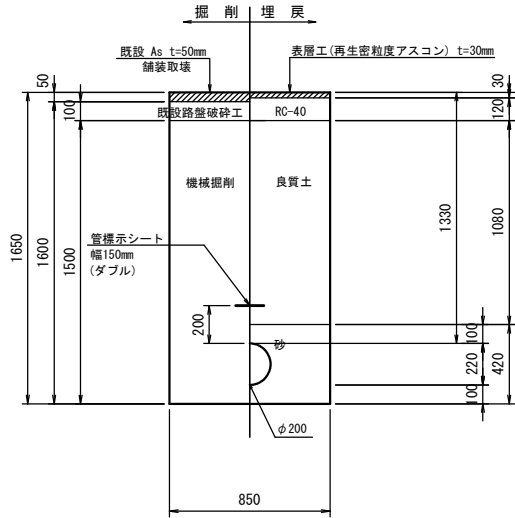
3号 φ450 H=1.20m

農道及び認定外町道、歩道



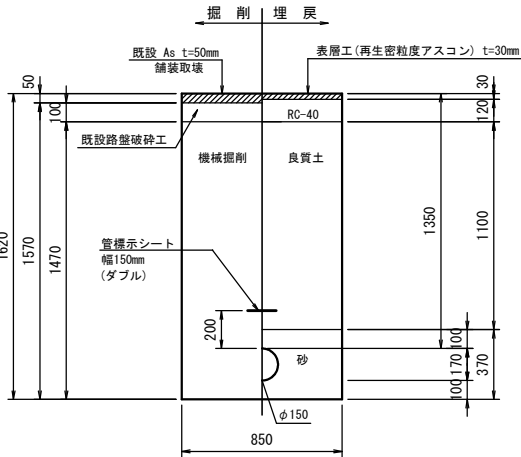
4号 φ200 H=1.33m

農道及び認定外町道、歩道



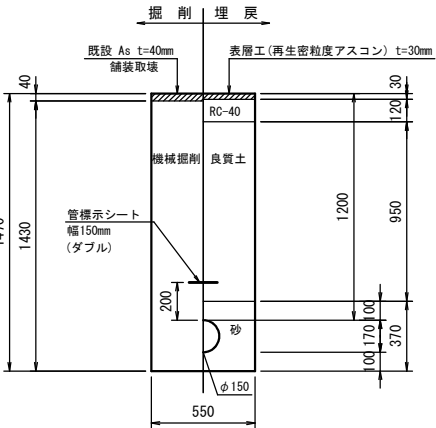
5号 φ150 H=1.35m

農道及び認定外町道、歩道



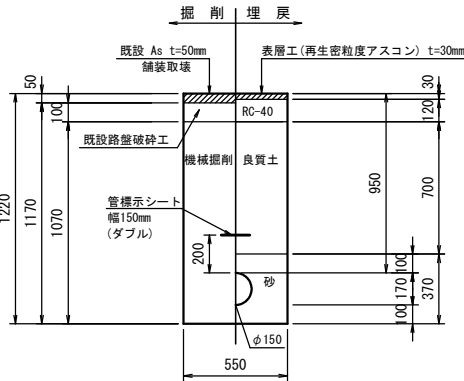
6号 φ150 H=1.20m

その他の町道



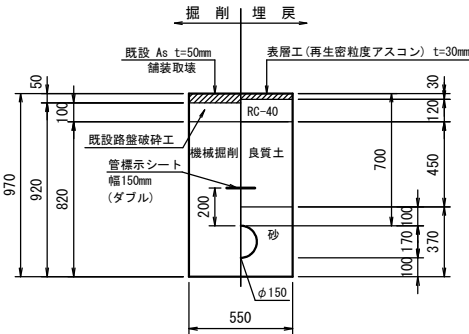
7号 φ150 H=0.95m(平均)

農道及び認定外町道、歩道



8号 φ150 H=0.70m

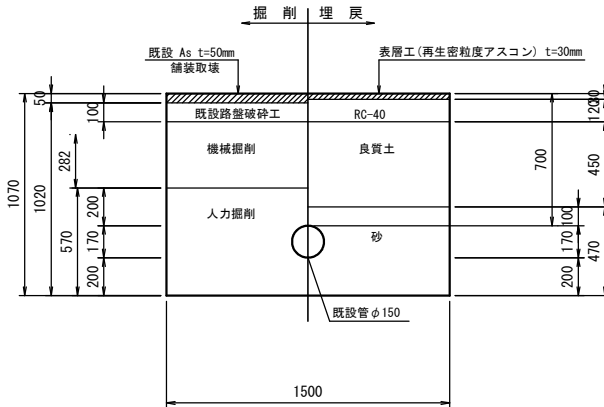
農道及び認定外町道、歩道



9号 φ150 H=0.70m

農道及び認定外町道、歩道

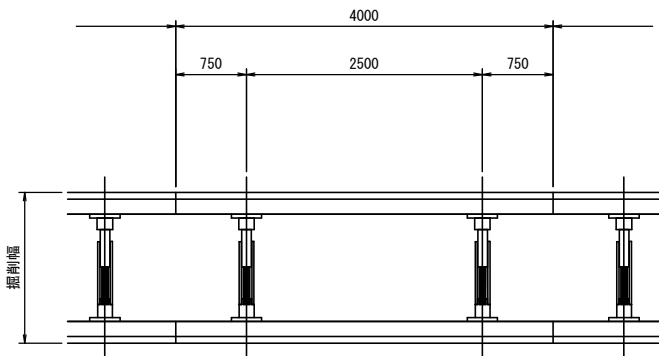
ストッパーφ150・不断水T字管φ150×φ150



管路土留工（軽量鋼矢板）

S=NONE

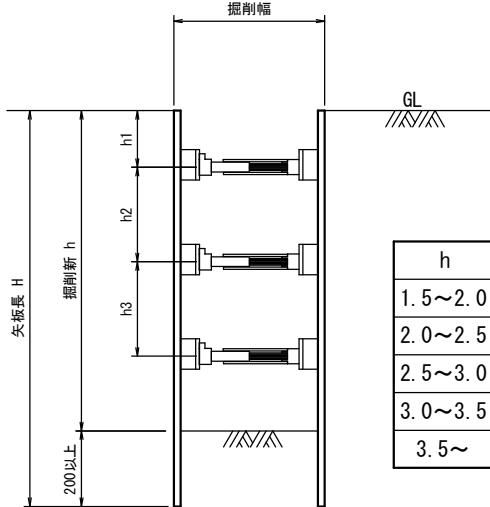
平面図



- ※ h ≤ 2.0m : 支保材1段
- ※ 2.0m < h ≤ 3.5m : 支保材2段
- ※ h > 3.5m : 支保材3段

※腹起しの設置位置については現場状況に応じ検討を行うものとする。
同様に矢板材についても支保材を含めた検討を要しながら施工を行うものとする。

断面図

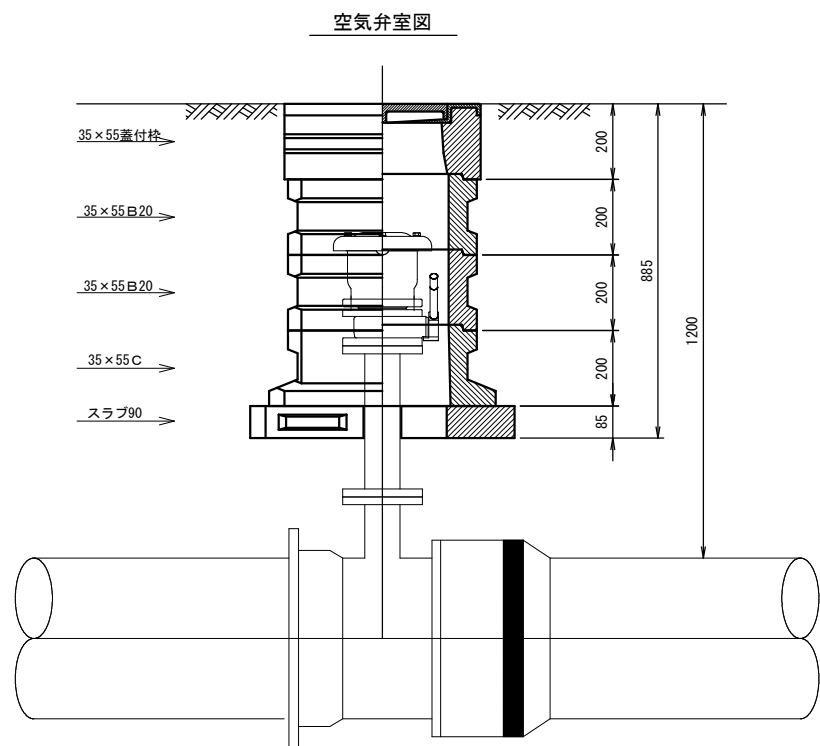
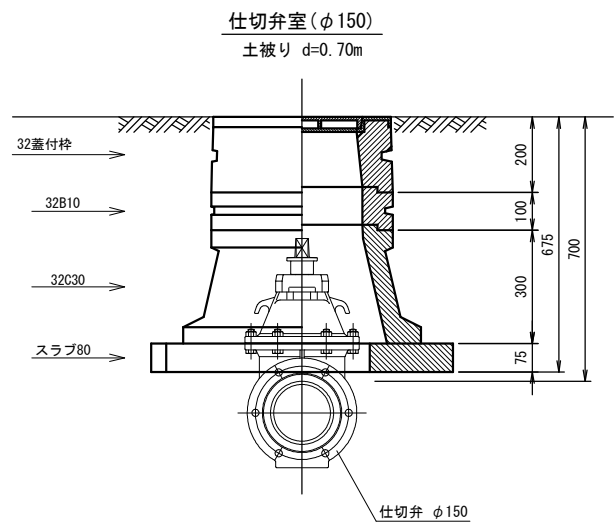
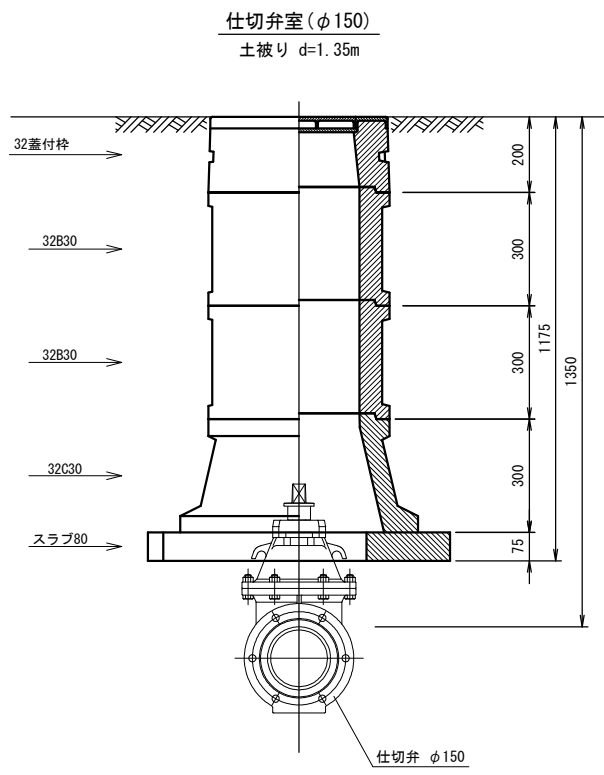
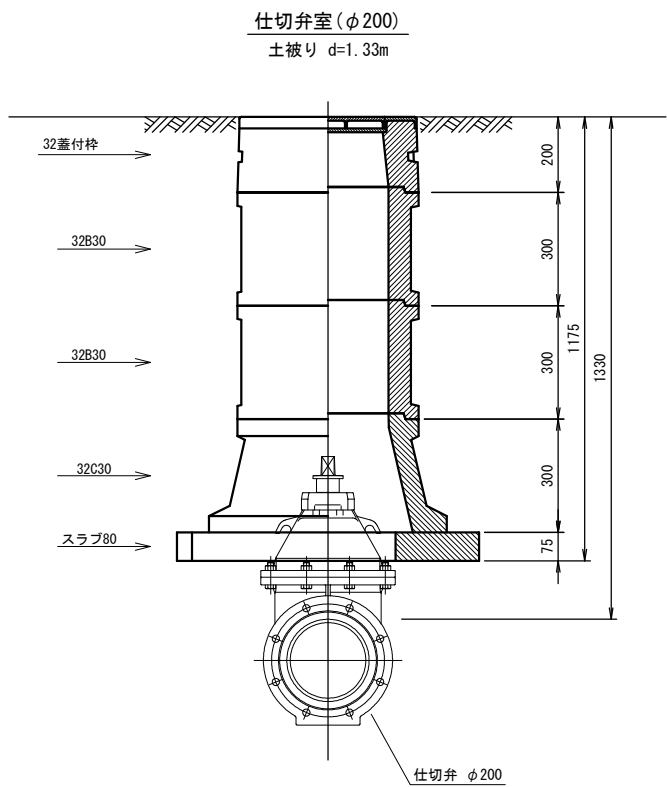
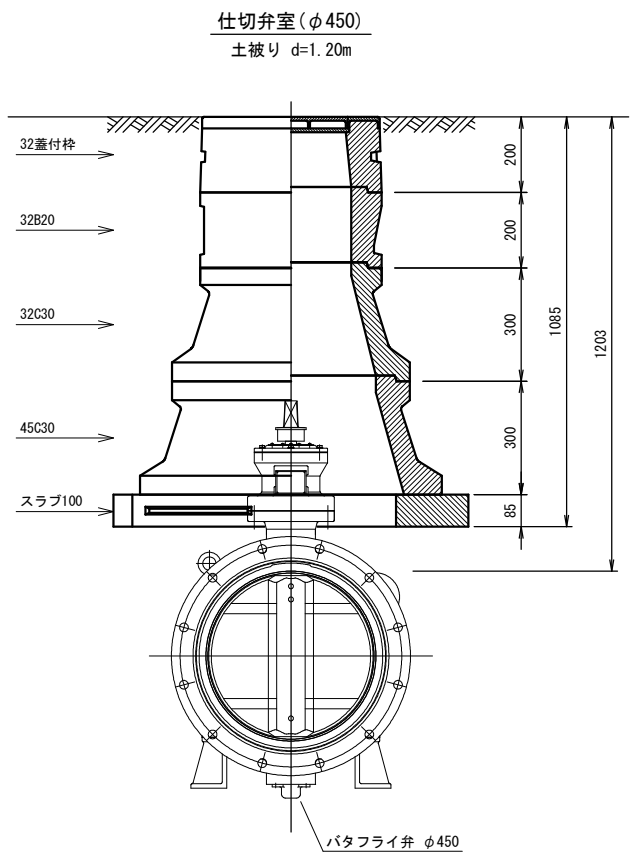


単位：m

h	h1	h2	h3
1.5～2.0	0.5	－	－
2.0～2.5	0.5	1.0	－
2.5～3.0	0.5	1.0	－
3.0～3.5	0.5	1.0	－
3.5～	0.5	1.0	1.0

工 事 名	幹線配水管布設工事第2工区		
施工箇所名	玉城町 岩出地内ほか		
図面の種類	掘削標準断面図		
縮 尺	図 示	図面番号	8/9
玉 城 町			

弁室標準図 S=1/10



工 事 名	幹線配水管布設工事第2工区		
施工箇所名	玉城町 岩出地内ほか		
図面の種類	弁室標準図		
縮 尺	図 示	図面番号	9/9
玉 城 町			