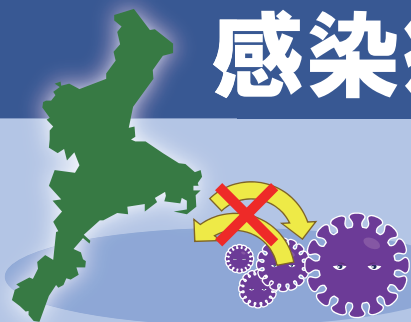
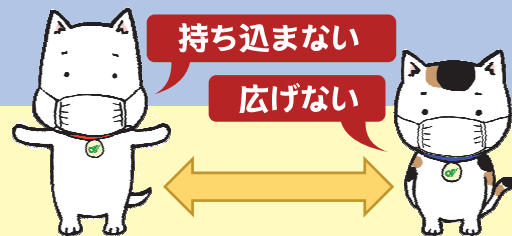


新型コロナウイルスに負けない 感染症に強い三重県に

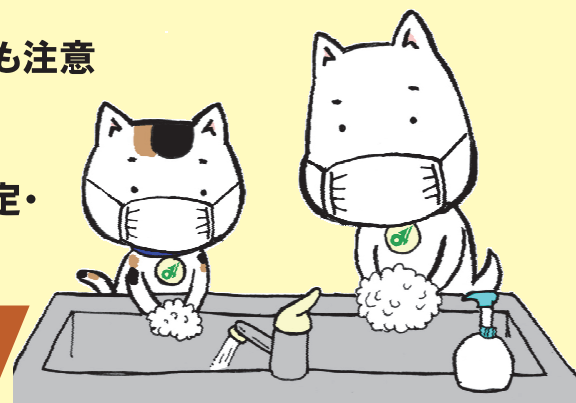


感染防止対策を徹底し、
場面ごとの感染リスクに注意

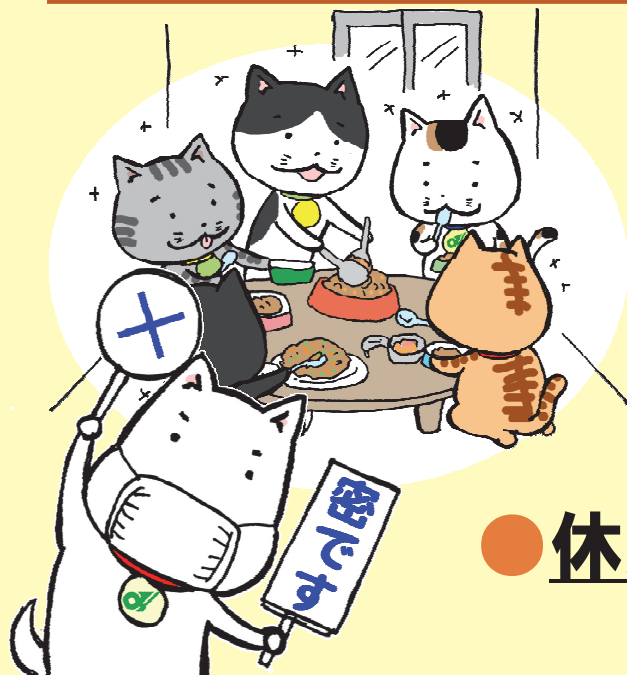


一人ひとりの感染防止対策

- **マスク着用** 特に、会話するとき、距離が近いとき
- 家に帰ったら、**まず手洗い・うがい**
- **こまめに換気** 室内の温度、湿度にも注意
- **発熱などあればムリせず
自宅で療養・受診** 毎朝体温測定・健康チェック



「5つの場面」に注意！



- **飲酒を伴う懇親会等**
- **大人数や長時間
におよぶ飲食**
- **マスクなしでの会話**
- **狭い空間での共同生活**
- **休憩室、喫煙所、更衣室
など、居場所の切り替わり**



県内の新型コロナウイルス感染症に関する
最新情報は特設サイトをご確認ください。
<https://www.pref.mie.lg.jp/covid19.shtm>



がいこくじんじゅうみん
外国人住民のみなさまへ For foreign residents
<https://www.pref.mie.lg.jp/YAKUMUS/HP/covid19info-jp.htm>



三重県 Mie Covid-19 Task Force
新型コロナウイルス
感染症対策本部



“きーぼう”と“つむぎちゃん”は三重県動物愛護推進センターあすまいるのマスコットキャラクターです

発熱等の症状がある方の受診方法が変わりました

発熱、咳などの症状がある場合、

(1) まずは、かかりつけ医等の身近な医療機関に、電話でご相談ください。

(2) 相談する医療機関に迷う場合は、以下の「受診・相談センター」へご相談ください。



- 診療時間や受診方法等が通常と異なる場合がありますので、受診前に電話にてご相談ください。
- 相談先の案内に従って受診してください。

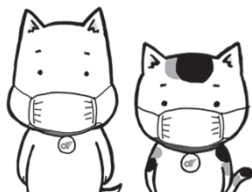
< 受診・相談センター >

9時00分～21時00分(土曜日・日曜日・祝日も対応)

桑名保健所	0594-24-3619	伊賀保健所	0595-24-8050
鈴鹿保健所	059-392-5010	尾鷲保健所	0597-23-3456
津保健所	059-223-5345	熊野保健所	0597-89-6161
松阪保健所	0598-50-0518	四日市市保健所	059-352-0594
伊勢保健所	0596-27-5140		

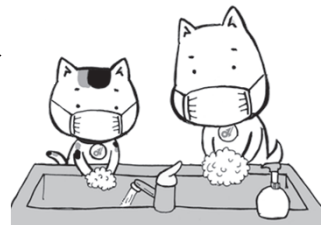
※21時00分から翌9時00分までは、三重県救急医療情報センター(059-229-1199)にご相談ください。

※電話での相談が難しい場合は、メール (yakumus@pref.mie.lg.jp) またはFAX(059-224-2344)でご相談ください。



き～ぼう つむぎちゃん

咳エチケットや手洗いで感染拡大防止へ



き～ぼうとつむぎちゃんは県動物愛護推進センター「あすまいる」のマスコットキャラクターです