



玉城町

平成30年2月

〒519-0495 三重県度会郡玉城町田丸114-2
TEL 0596-58-8200 FAX 0596-58-4494
<https://kizuna.town.tamaki.mie.jp>

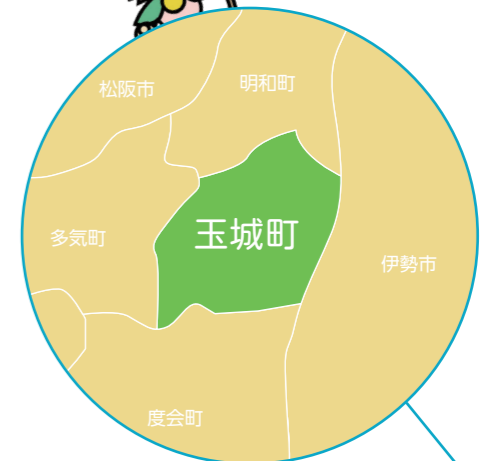
玉城町 統計資料 2018



目次

自然	2
人口	2~3
消防・交通・防災	3
農業・産業	3
商業	4
工業	4
保育・教育	4
絵で見る資料	5
町の現状	5
財政	6
文化財一覧表	7
組織・機構	7

統計資料内の数値は、四捨五入しているため、合計しても必ずしも合致しません。



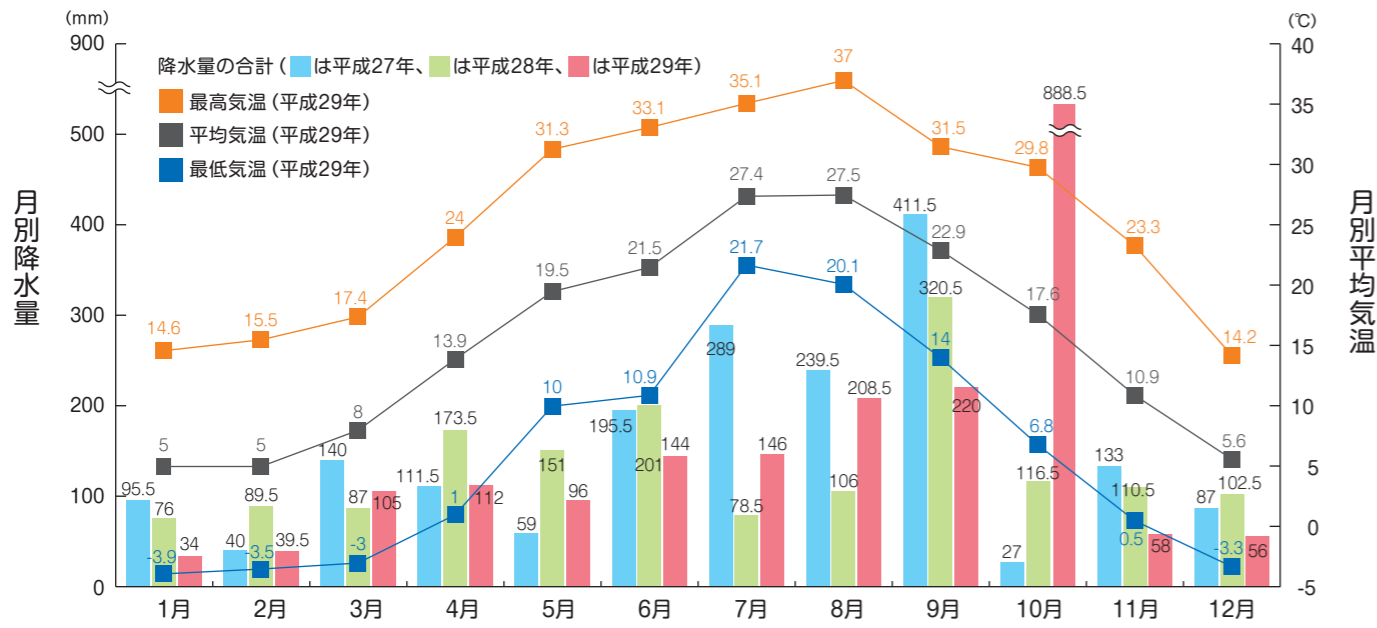
玉城町位置・面積

三重県度会郡玉城町田丸114-2
北緯34度29分 東経136度38分
面積:40.91平方キロメートル



自然

◆月別降水量



◆年度別自然増減・社会増減の推移

(単位:人)

	出生(A)	転入(B)	死亡(C)	転出(D)	人口増減((A+B)-(C+D))
平成24年度	117	727	146	548	150
平成25年度	129	653	131	478	173
平成26年度	144	491	117	448	70
平成27年度	125	501	155	497	-26
平成28年度	123	510	165	527	-59

資料:「住民基本台帳」 ※平成24年7月分より外国人を含む

消防・交通・防災

◆消防出動状況

	火災(件)	救急(件)	救助(件)
平成24年	4	637	2
平成25年	11	601	6
平成26年	6	651	11
平成27年	4	636	4
平成28年	4	717	3

資料:「消防年報」

◆交通事故(人身)発生件数

	人身事故発生件数	死亡者数(人)	負傷者数(人)
平成24年	81	2	110
平成25年	84	1	113
平成26年	75	3	92
平成27年	55	1	72
平成28年	40	0	52

資料:「三重の交通事故」

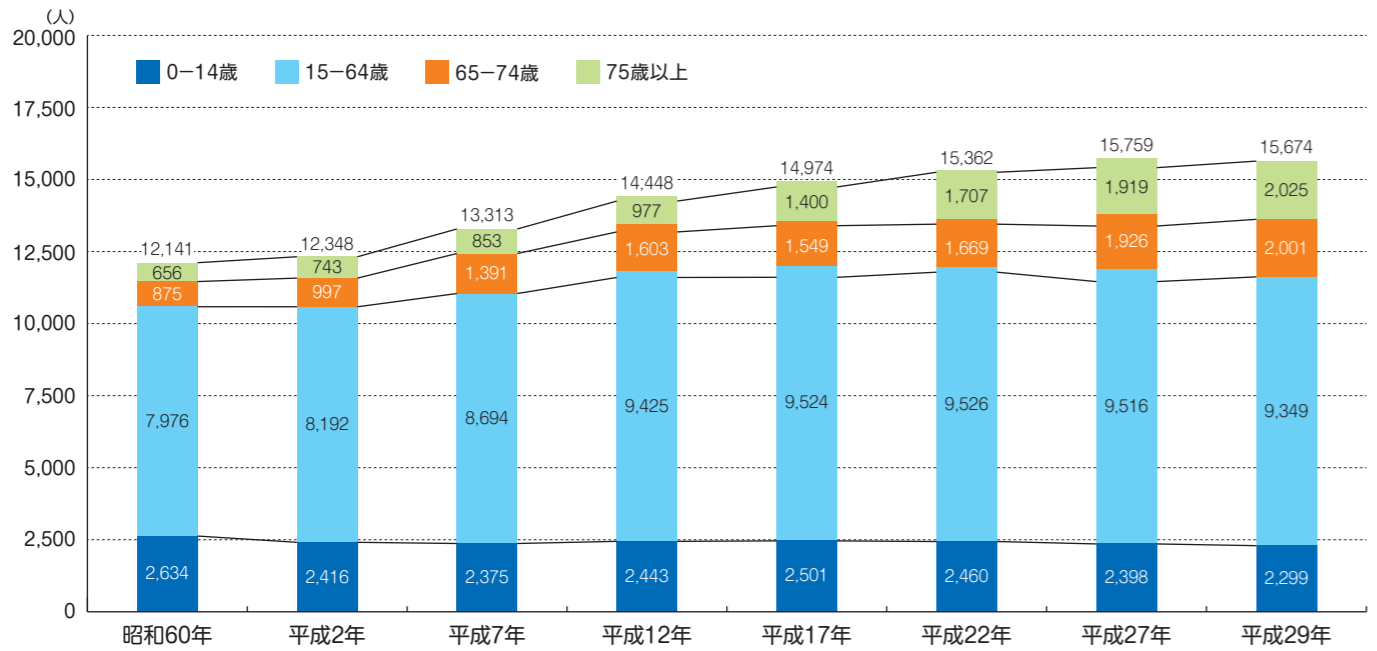
◆自主防災組織数

平成25年	1
平成26年	3
平成27年	6
平成28年	6

資料:総務課

人口

◆年齢4区分別人口の推移



資料:「国勢調査」「住民基本台帳」 ※平成12年以降は、住民基本台帳3月31日現在

◆人口・世帯の推移 (3月31日現在)

	総人口(人)	男(人)	女(人)	世帯数(戸)
昭和31年(4村合併)	11,653	5,589	6,064	2,109
昭和60年(町政30周年)	12,278	5,957	6,321	3,016
平成9年	13,838	6,769	7,069	3,860
平成19年	15,135	7,380	7,755	4,832
平成27年(町政60周年)	15,759	7,657	8,102	5,660
平成29年	15,674	7,582	8,092	5,702

資料:「住民基本台帳」「広報たまき縮刷版・第一巻」 ※平成24年7月分より外国人を含む ※昭和31年は10月現在

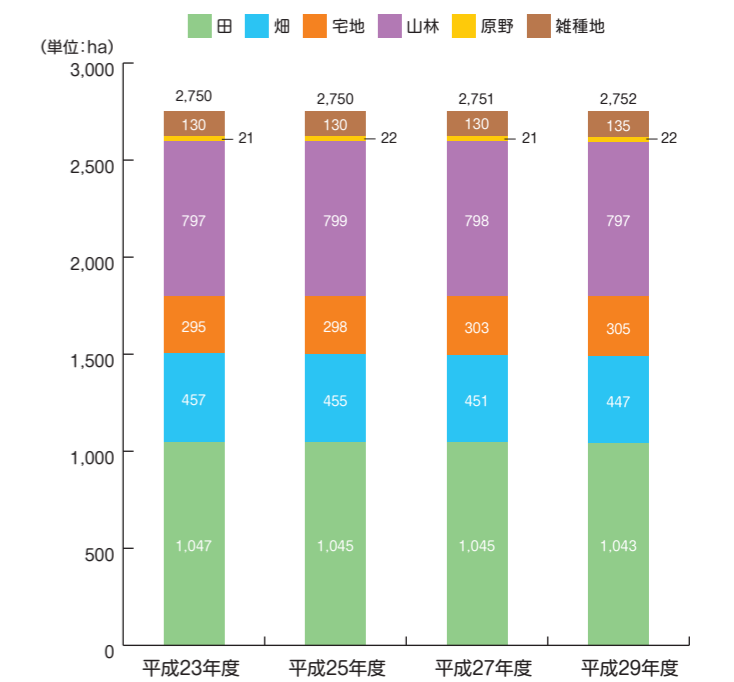
農業・産業

◆農家数および経営耕作面積 平成17年~平成27年

区分	平成17年	平成22年	平成27年	
総農家数	826	752	637	
自給的農家数※	141	145	133	
販売農家数	専業	97	115	111
	第1種兼業	115	95	27
	第2種兼業	473	397	366
耕地地目別 (ha)	総面積	1,094	1,172	1,122
	田	972	1,034	993
	畑	70	73	84
	樹園地	52	64	44

※経営耕作面積が30a未満かつ農産物販売金額が50万円未満の農家 資料:「農林業センサス」

◆地目別面積



資料: 税務住民課

◆農産物販売金額1位の部門別農家数※(販売農家)

(単位:戸)

	計	稲作	麦類作	雑穀・いも類・豆類	工芸農作物	露地野菜	施設野菜	果樹類	花き・花木	その他の作物	酪農	肉用牛	養豚	養鶏
平成12年	744	603	—	—	21	5	42	29	22	3	5	7	6	1
平成17年	637	528	1	1	10	3	41	22	15	—	3	8	5	—
平成22年	557	456	—	—	6	9	28	34	14	1	—	5	3	1
平成27年	470	389	1	1	—	14	20	30	7	—	—	5	2	1

資料:「農林業センサス」 ※販売農家の過去1年間の販売金額1位の部門を表示

商業

	事業所数			従業者数			年間販売額(百万円)		
	総数	卸売業	小売業	総数	卸売業	小売業	総数	卸売業	小売業
平成16年	138	13	125	877	73	804	18,552	2,222	16,331
平成19年	132	13	119	838	70	768	18,345	2,161	16,184
平成26年	104	9	95	591	50	541	17,576	5,853	11,723

資料：「商業統計調査」

工業

年次	事業所数	従業者数	製造品出荷額等(万円)
平成16年	40	3,086	16,138,881
平成21年	36	2,969	7,864,357
平成26年	31	3,522	12,053,260

資料：「工業統計調査」

保育・教育

◆保育所児童数の推移 (4月1日現在)

田丸保育所				外城田保育所				有田保育所				認定こども園 下外城田保育所			
年度	男児	女児	計	年度	男児	女児	計	年度	男児	女児	計	年度	男児	女児	計
平成25年度	102	88	190	平成25年度	94	75	169	平成25年度	57	46	103	平成25年度	46	41	87
平成26年度	112	90	202	平成26年度	82	77	159	平成26年度	57	55	112	平成26年度	46	40	86
平成27年度	127	100	227	平成27年度	76	68	144	平成27年度	55	56	111	平成27年度	54	31	85
平成28年度	132	108	240	平成28年度	69	57	126	平成28年度	53	55	108	平成28年度	45	27	72
平成29年度	130	101	231	平成29年度	71	65	136	平成29年度	68	48	116	平成29年度	42	25	67

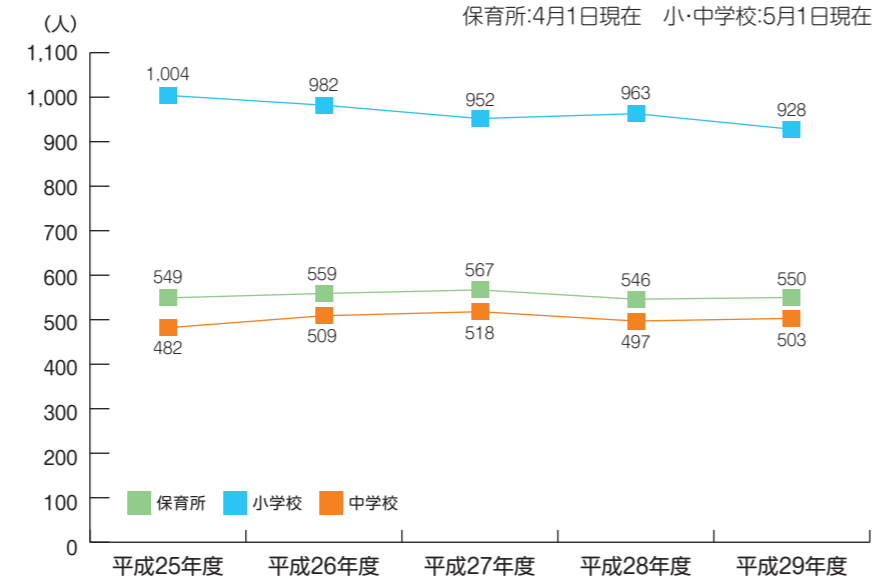
◆小学校児童数の推移 (5月1日現在)

田丸小学校				外城田小学校				有田小学校				下外城田小学校			
年度	児童数			年度	児童数			年度	児童数			年度	児童数		
	男	女	計		男	女	計		男	女	計		男	女	計
平成25年度	183	173	356	平成25年度	125	144	269	平成25年度	97	89	186	平成25年度	85	108	193
平成26年度	172	175	347	平成26年度	134	131	265	平成26年度	92	90	182	平成26年度	85	103	188
平成27年度	167	167	334	平成27年度	137	121	258	平成27年度	100	83	183	平成27年度	80	97	177
平成28年度	168	165	333	平成28年度	144	122	266	平成28年度	99	86	185	平成28年度	86	93	179
平成29年度	171	155	326	平成29年度	125	118	243	平成29年度	95	94	189	平成29年度	84	86	170

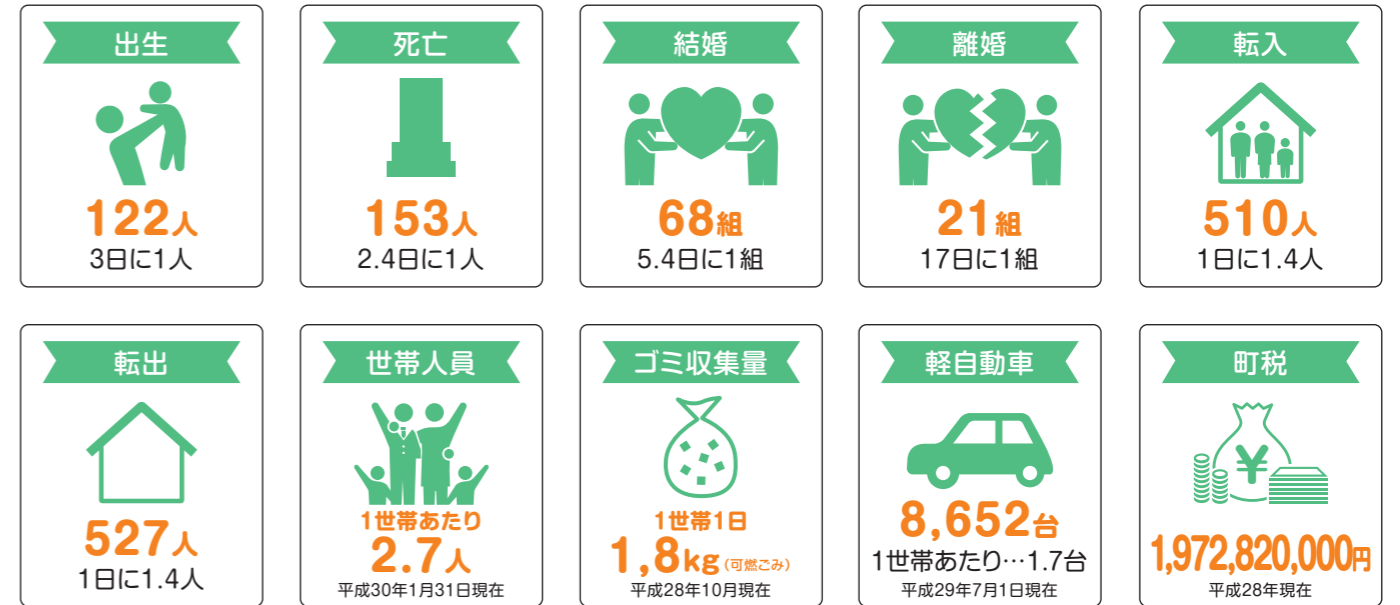
◆中学校生徒数の推移 (5月1日現在)

年度	生徒数		
	男	女	計
平成25年度	257	225	482
平成26年度	269	240	509
平成27年度	249	269	518
平成28年度	240	257	497
平成29年度	239	264	503

◆保育所・小学校児童・中学校生徒数の推移



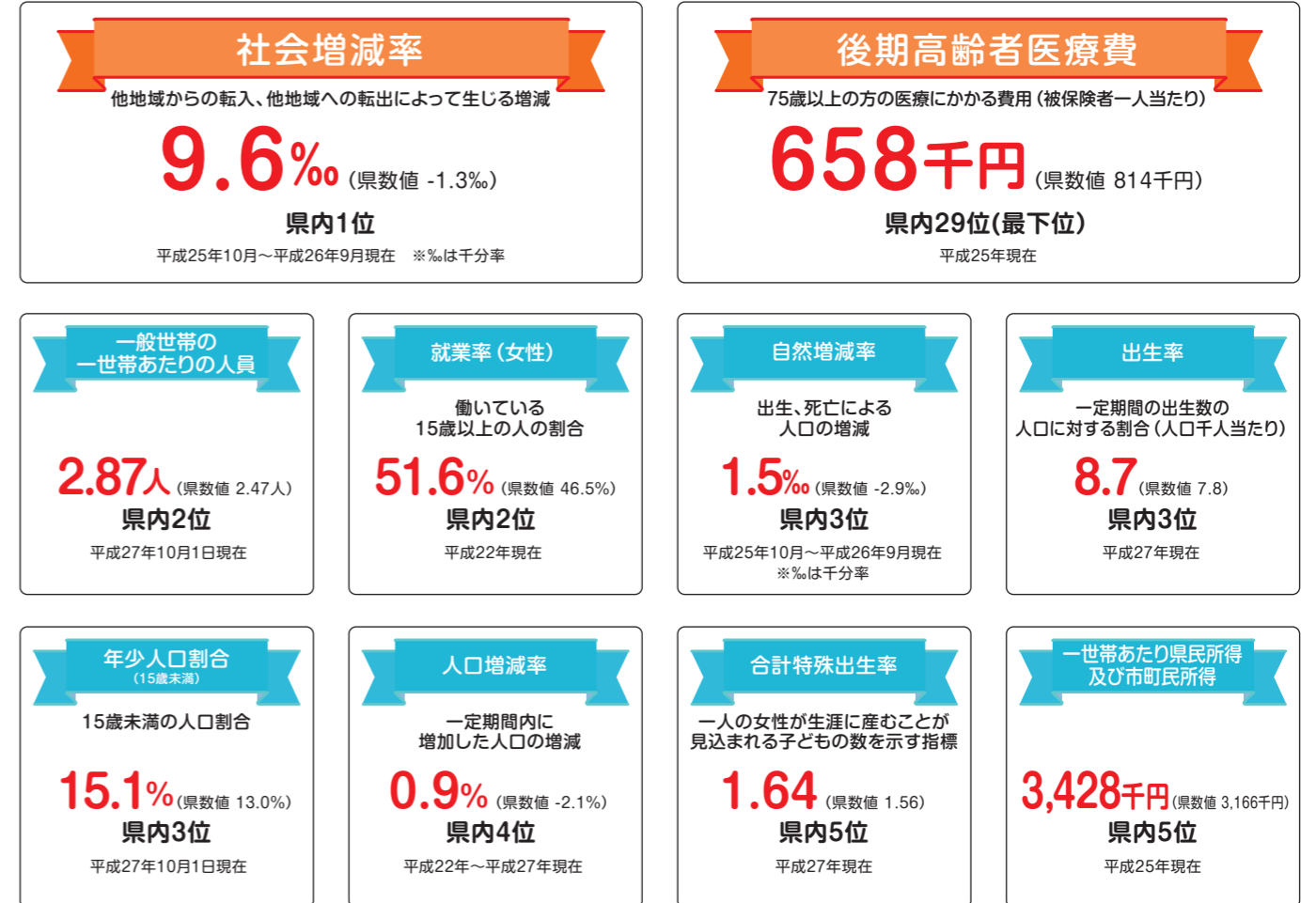
絵で見る資料



※出生、死亡、結婚、離婚、転入、転出は、平成28年度中 ※出生、死亡、結婚、離婚は、届出数
資料: 税務住民課、生活福祉課

町の現状

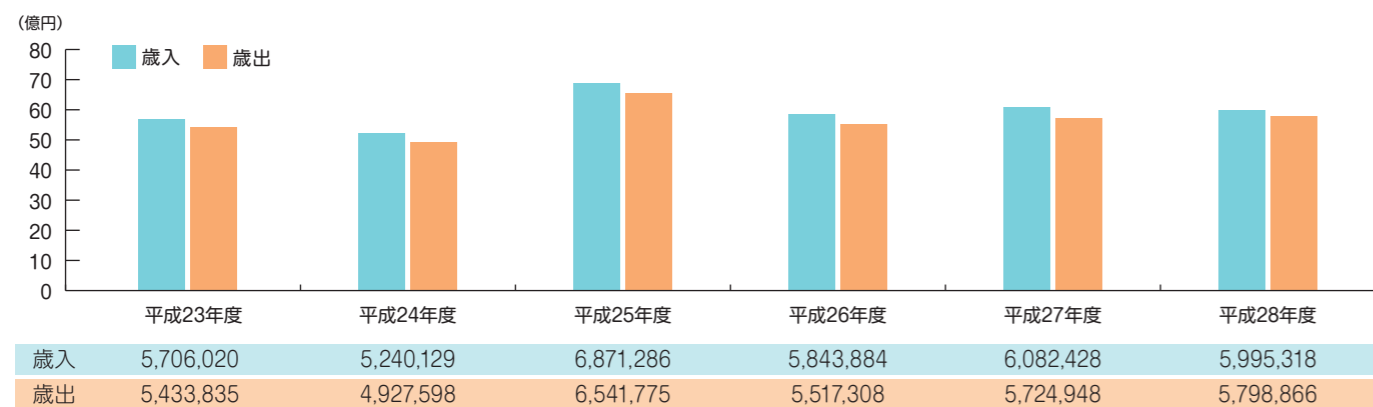
◆県内における町の現状(全29市町)



資料：「統計でみる三重のすがた(平成29年3月)」

財政

◆一般会計決算の推移

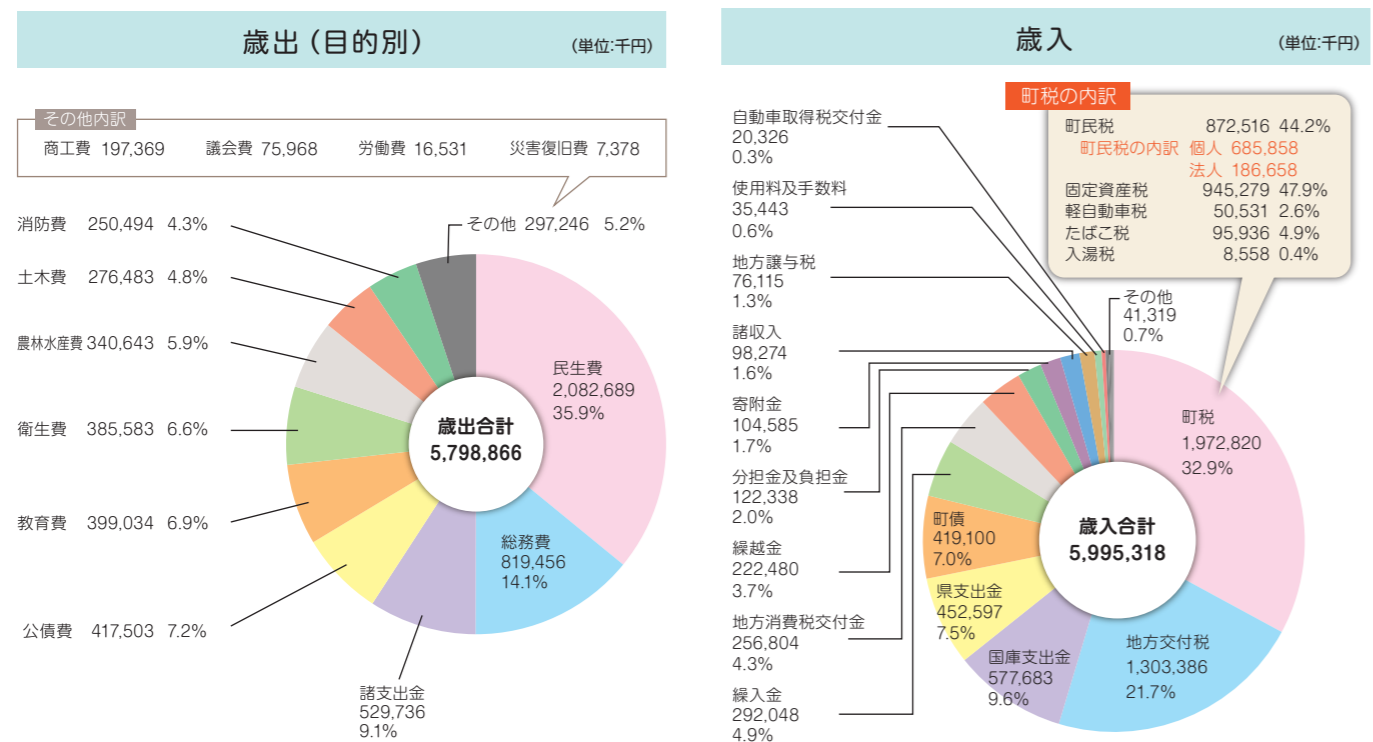


◆会計別決算(平成28年度)

(単位:円)

会計区分	歳入	歳出	差引額
●一般会計	5,995,317,757	5,798,866,375	196,451,382
●特別会計			
国民健康保険	1,906,804,530	1,653,689,728	253,114,802
住宅新築資金等貸付事業	1,217,596	28,970,038	△ 27,752,442
山村振興事業	115,496,873	111,345,643	4,151,230
農業集落排水事業	72,173,516	70,859,067	1,314,449
介護保険	1,342,787,935	1,241,293,573	101,494,362
後期高齢者医療	272,866,881	268,878,333	3,988,548
計	9,706,665,088	9,173,902,757	532,762,331

◆一般会計決算(平成28年度)



文化財一覧表

●国指定

種別	名称	所在地	私有者または管理者	指定年月日
有形文化財(彫刻)	木造十一面観音立像	田宮寺	田宮寺*	昭和25年 8月29日
有形文化財(彫刻)	木造十一面観音立像	田宮寺	田宮寺*	昭和25年 8月29日

*彩色1体と漆箔1体の2体があります

●県指定

種別	名称	所在地	私有者または管理者	指定年月日
記念物(史跡)	田丸城跡	田丸	玉城町	昭和28年 5月 7日
有形文化財(彫刻)	銅造千手観音立像	佐田	小林春生	昭和30年 4月 7日
有形文化財(彫刻)	獅子舞	山神	山神獅子組	昭和42年 2月10日
民俗文化財(無形)	山神の獅子舞	山神	山神獅子組	昭和40年12月 9日
民俗資料	宮古の石風呂	宮古	宮古区	昭和40年12月 9日

●町指定

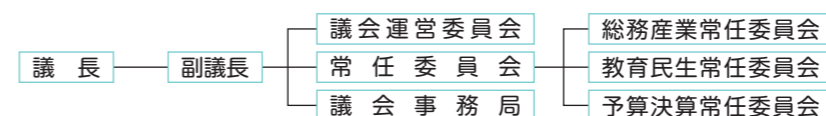
種別	名称	所在地	私有者または管理者	指定年月日
有形文化財(建造物)	旧田丸城三ノ丸奥書院	田丸	玉城町	平成 6年12月 8日
有形文化財(建造物)	富士見門	田丸	玉城町	平成 6年12月 8日
有形文化財(建造物)	廣泰寺山門	宮古	廣泰寺	平成 6年12月 8日
有形文化財(考古資料)	カリコ古墳出土遺物	田丸	玉城町	平成 6年12月 8日
有形文化財(彫刻)	木造日光菩薩像(伝円空作)	原	円鏡寺	平成 6年12月 8日
有形文化財(彫刻)	木造月光菩薩像(伝円空作)	原	円鏡寺	平成 6年12月 8日
記念物(天然記念物)	原のアイナシ	原	原区	平成 6年12月 8日
有形文化財(民俗)	田丸神社木造獅子頭(雌獅子)附木造鼻高面	下田辺	田丸神社	平成 8年 7月15日
無形文化財(民俗)	田丸神社御頭神事 七起しの舞	下田辺	田丸神社 田丸地区獅子舞保存会	平成 8年 7月15日
有形文化財(民俗)	田丸魚町蛭子神社木造獅子頭	田丸	魚町区	平成 8年 7月15日
記念物(天然記念物)	町のミカドアゲハ	町内	玉城町	平成12年 5月11日
有形文化財(史跡)	旧金森家別邸「玄甲舎」(茶室)	佐田	玉城町	平成25年 1月 9日

組織・機構

◆事務組織図・機構図



◆議会の構成



平成29年12月1日現在