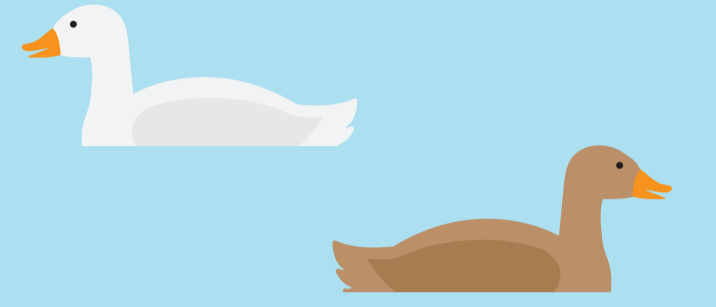
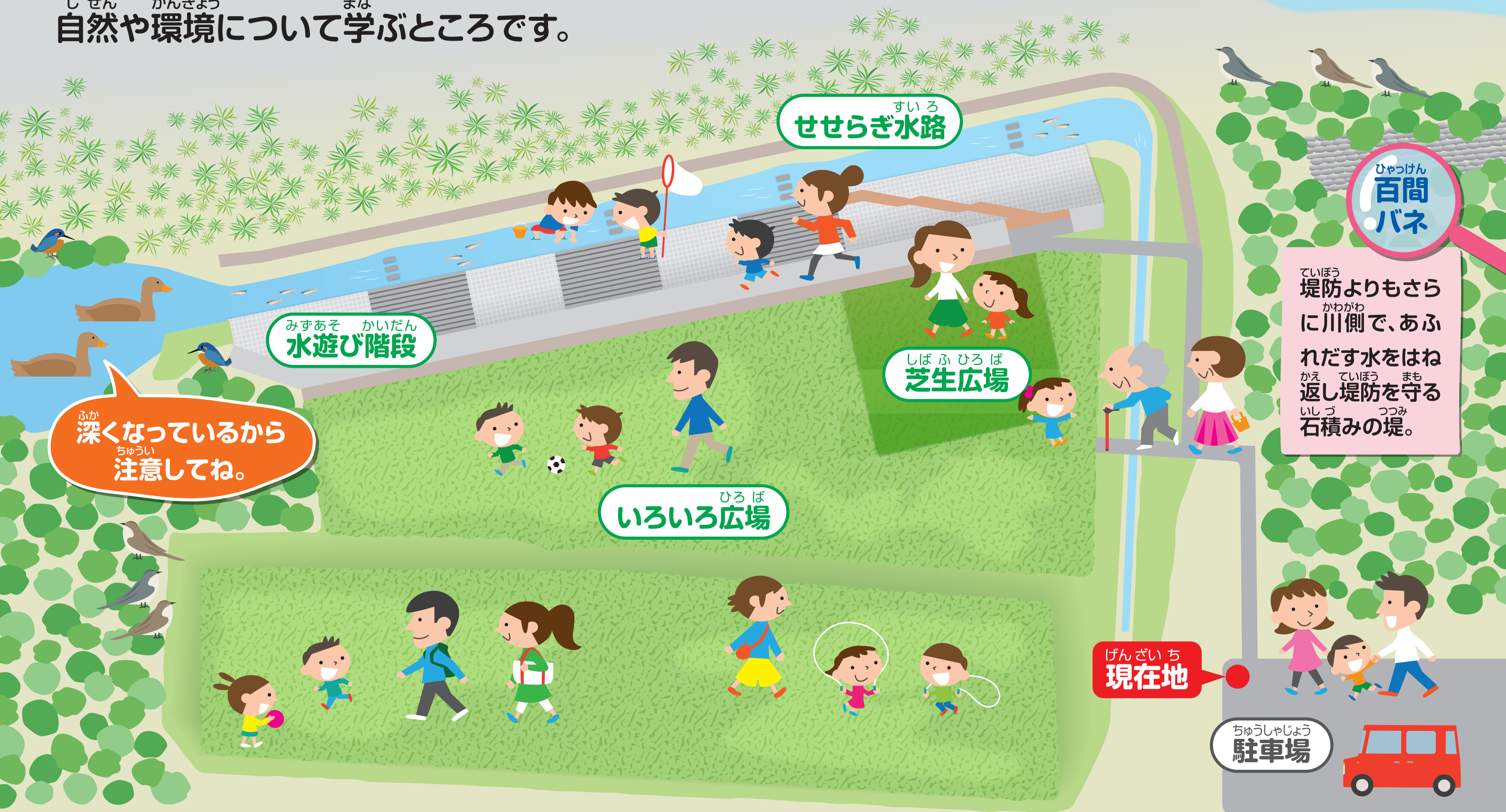


水や生き物とのふれあい広場 たまき水辺の楽校

みやがわ
宮川
←
なが流れの方向
ほうこう



みずべ がつこう
水辺の楽校は、水や石ころや魚などと遊びながら、
しぜん かんきょう まな
自然や環境について学ぶところです。



すいろ
せせらぎ水路

みずあそ かいだん
水遊び階段

しばふひろば
芝生広場

ひろば
いろいろ広場

ひやっけん
百間
バネ

ていぼう
堤防よりもさら
に川側で、あふ
れだす水をはね
かえ 返し堤防を守る
ていぼう まも
いしづ つつみ
石積みの堤。

ふか
深くなっているから
ちゅうい
注意してね。

げんざいち
現在地

ちゅうしゃじょう
駐車場



りょうじょう
ご利用上の
ちゅうい
注意

- 木や芝を荒らさないようにしましょう。
- 川が増水しているときは、利用をひかえましょう。
- 小さなお子さんが利用するときは、保護者が十分注意しましょう。
- ごみは捨てずに持ち帰りましょう。