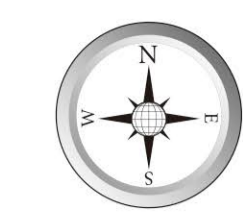


洪水浸水ハザードマップ



凡例

- 指定避難所
- 指定緊急避難場所
- 伊勢自動車道(緊急輸送道路)
- 主要地方道(緊急輸送道路)
- JR参宮線・駅
- 市町境界
- 町役場
- 警察
- 消防
- 病院
- 危機管理型水位計
- 河川遠隔監視カメラ

凡例

浸水想定区域

浸水深	浸水の目安
5.0m以上	下記以上
3.0m以上 ~5.0m未満	2階が水没
0.5m以上 ~3.0m未満	2階床下に相当
0.5m未満	1階床高に相当

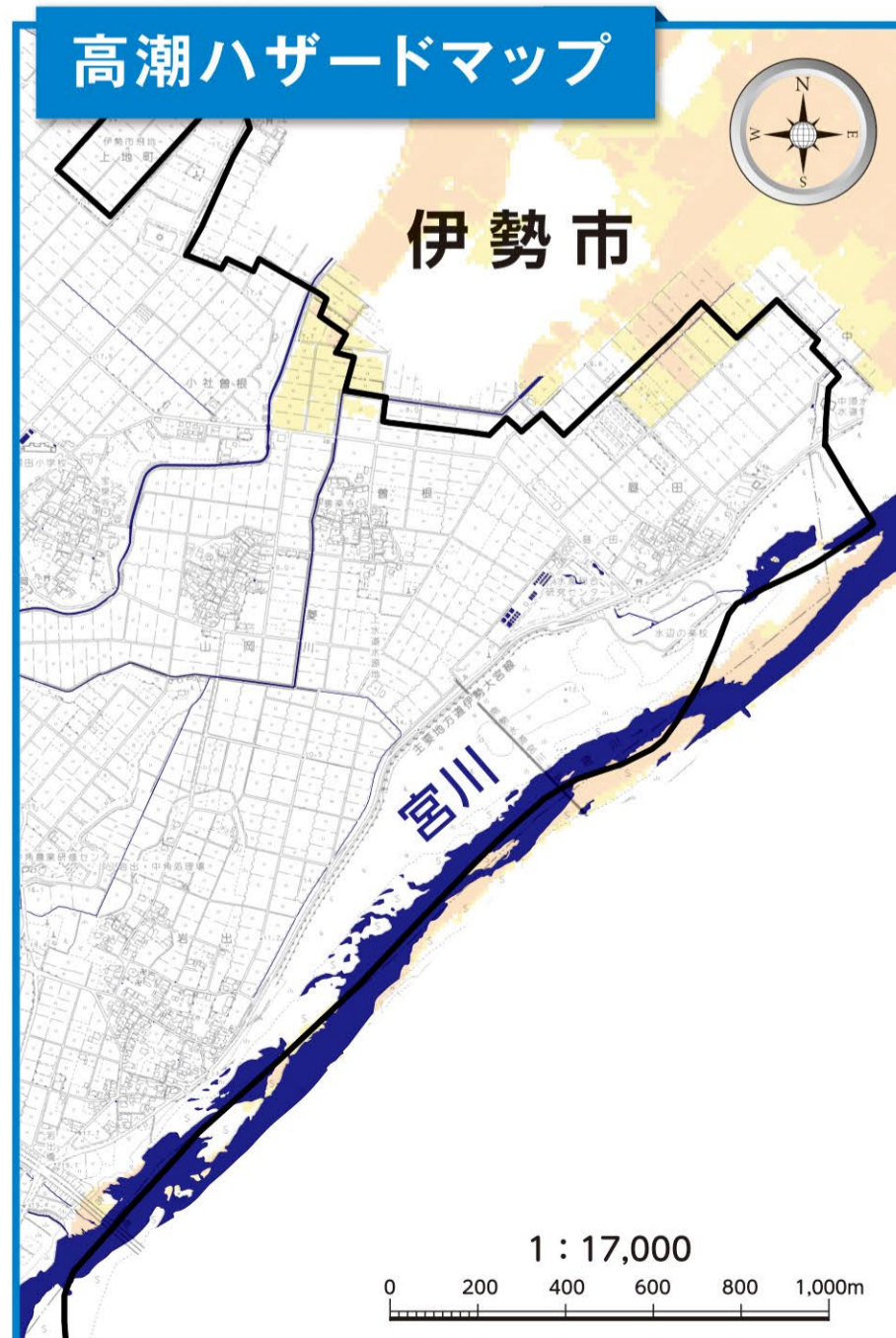
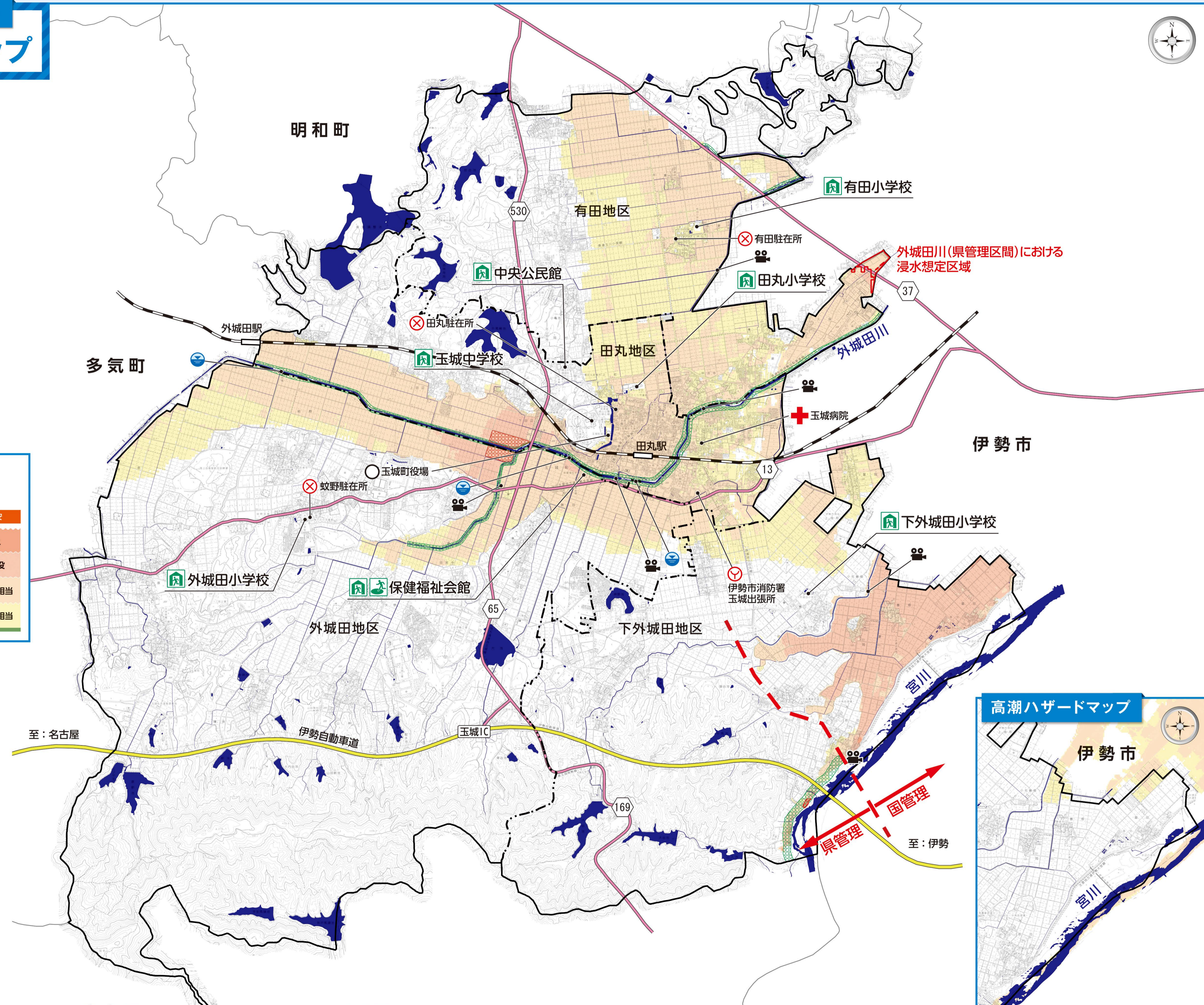
凡例

家屋倒壊等氾濫想定区域

- 氾濫流
- 河岸侵食

出典:

- 国土交通省 中部地方整備局 三重河川国道事務所 宮川水系宮川 洪水浸水想定区域図(想定最大規模) 平成28年12月15日
- 三重県 県土整備部 宮川水系宮川 洪水浸水想定区域図(想定最大規模) 令和元年5月
- 外城田川水系外城田川(県管理区間) 令和元年6月11日
- 準用河川外城田川(町管理区間) 令和元年11月29日
- 三重県 高潮浸水想定区域図(想定最大規模) 作成年月日 令和2年8月 指定年月日 令和5年3月24日



この地図は三重県市町総合事務組合管理者の承認を得て、同組合所管の「2017三重県共有デジタル地図(数値地形図縮尺10,000)」を使用し、調整したものである。(承認番号:三組合第099号) 本成果を複製あるいは使用して地図を調整する場合は、同組合の承認を必要とする。

1 : 17,000
0 200 400 600 800 1,000m

※想定と異なる大雨が降った場合、洪水浸水想定区域外でも、浸水する可能性があります。

1 : 17,000
0 200 400 600 800 1,000m